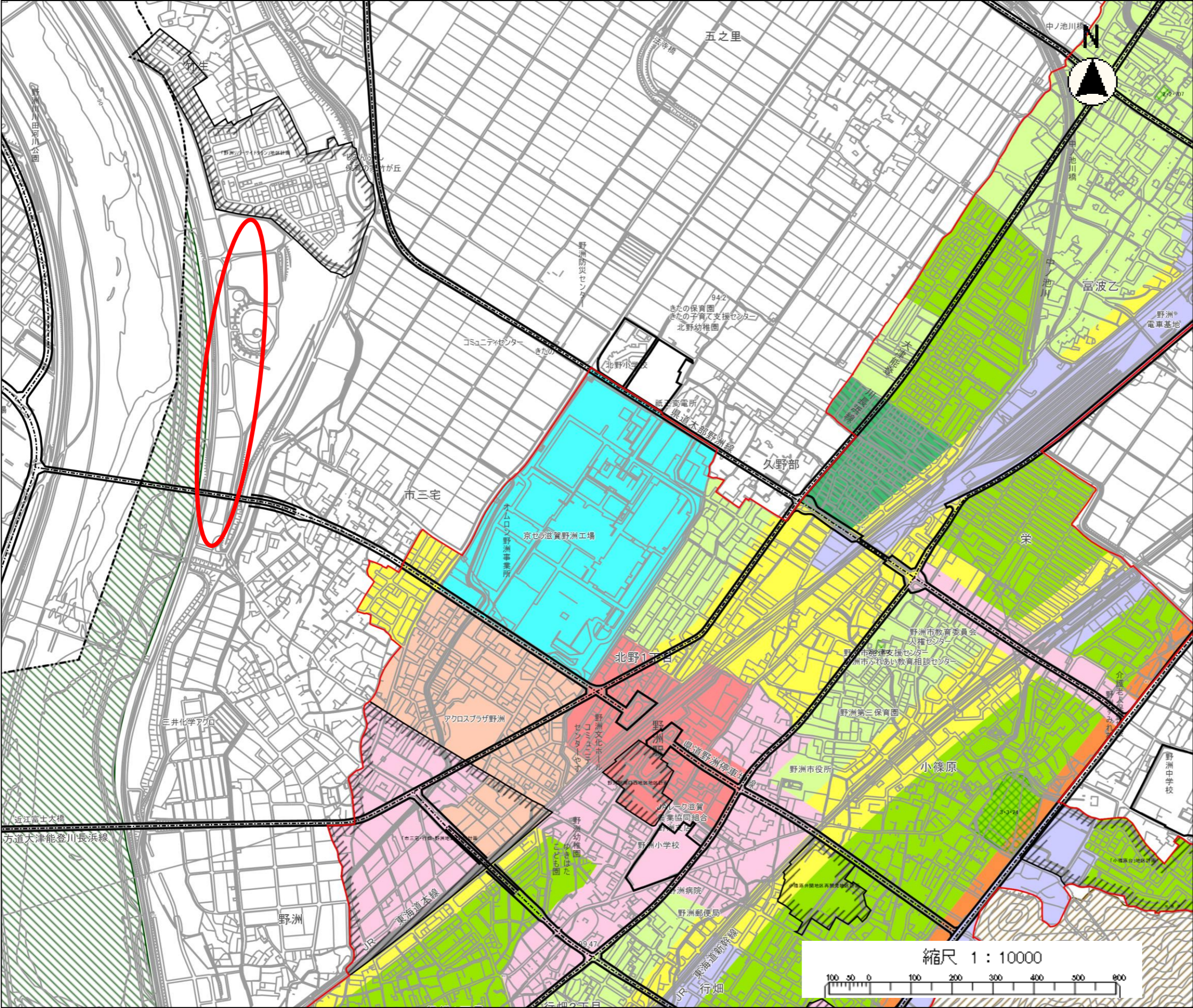


大津湖南都市計画図（野洲市）



凡 例				
	行政界			
	市街化区域界			
用途地域		容積率 建ぺい率	壁面 後退	高さ
	第一種低層住居専用地域	80/50	1.0m	10m
	第一種低層住居専用地域	100/60	－	10m
	第一種中高層住居専用地域	200/60	－	－
	第二種中高層住居専用地域	200/60	－	－
	第一種住居地域	200/60	－	－
	第二種住居地域	200/60	－	－
	準住居地域	200/60	－	－
	近隣商業地域	200/80	－	－
	近隣商業地域	300/80	－	－
	商業地域	400/80	－	－
	準工業地域	200/60	－	－
	工業地域	200/60	－	－
	工業専用地域	200/60	－	－
	風致地区			
	都市計画道路			
	都市計画公園			
	都市計画緑地・墓園			
	その他都市計画施設			
	地区計画区域			
略号の説明				

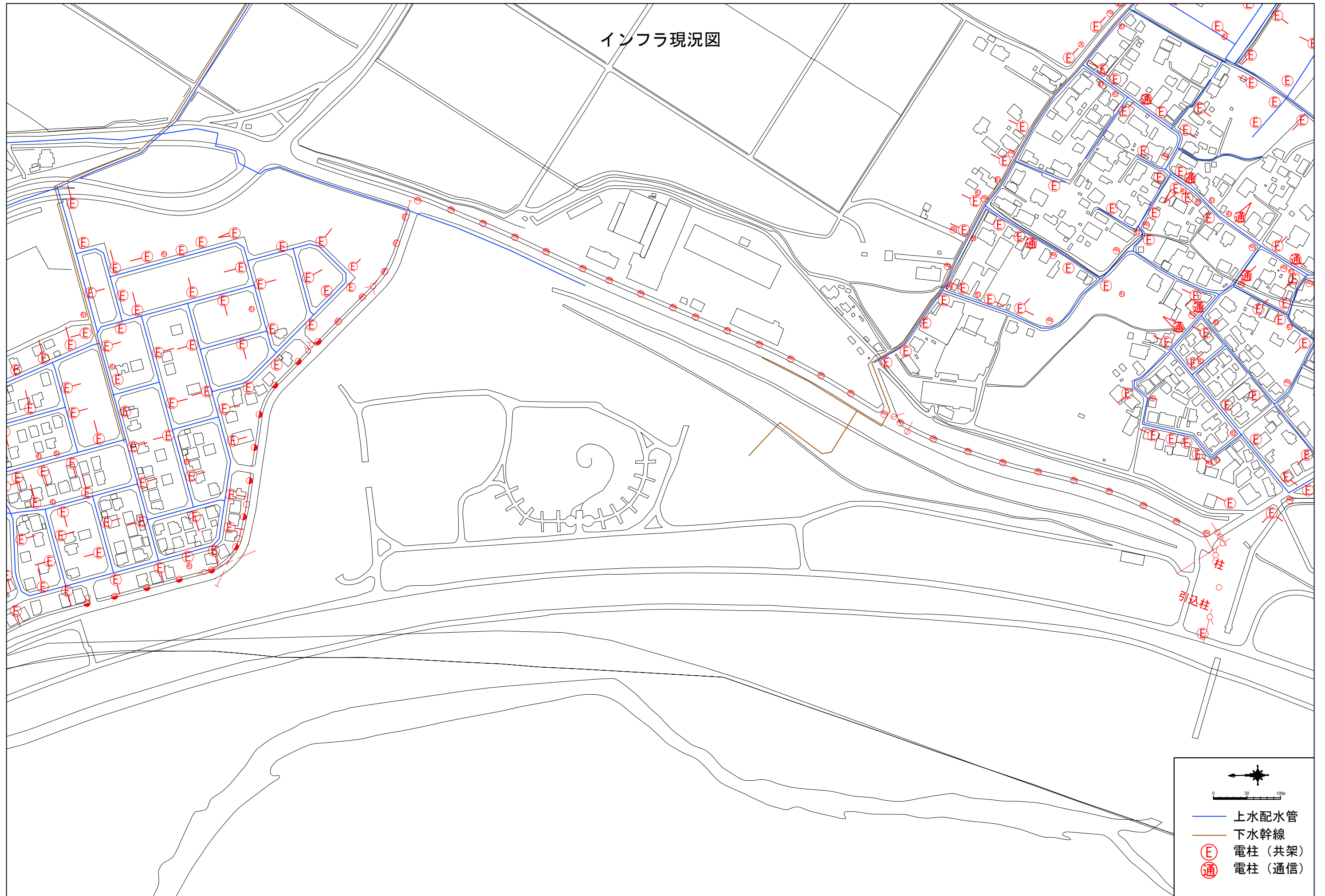
許可なく複製、転載を禁止します。

発行者：野洲市 道路河川課

印刷日：令和08年01月03日

本図は、都市計画法第14条第1項に規定する都市計画図を基に作製した参考図です。本図は、権利や義務の発生するものや取引の資料とするものなど、重要な事項の確認等には使用できません。

インフラ現況図



- 0 50 100m
- 上水配水管
 - 下水幹線
 - 電柱(共架)
 - 電柱(通信)