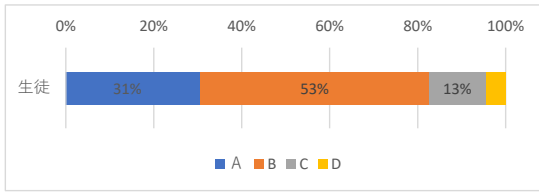


令和 6 年度 学校評価アンケート 集計結果

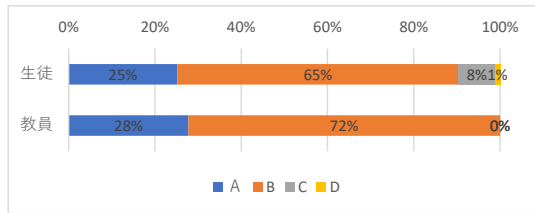
A：よくあてはまる (80%以上) B：だいたいあてはまる (50%以上80%未満) C：あまりあてはまらない (20%以上50%未満) D：まったくあてはまらない (20%未満)

① 私は、学校へ来るのが楽しい。



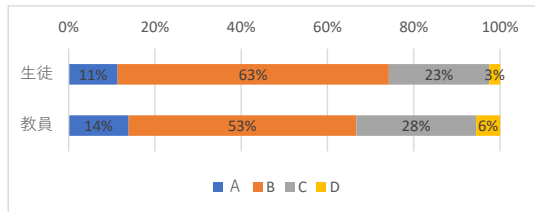
	A	B	C	D
生徒	31%	53%	13%	5%

② 先生は、授業を工夫し、よくわかるように教えてくれる。



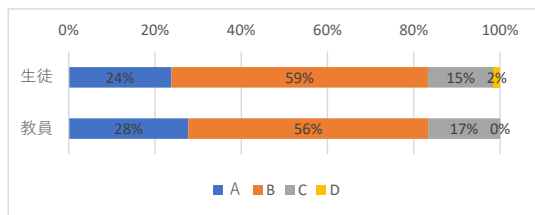
	A	B	C	D
生徒	25%	65%	8%	1%
教員	28%	72%	0%	0%

③ 先生は、計画的に宿題を出してくれる。また、家庭学習の計画や方法について、具体的にアドバイスしてくれる。



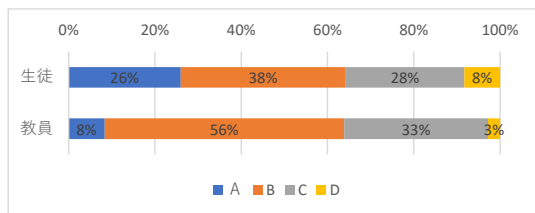
	A	B	C	D
生徒	11%	63%	23%	3%
教員	14%	53%	28%	6%

④ 先生は、教科の学習や総合的な学習の時間に（生徒が）学習したことをまとめ、発表する場面を作っている。



	A	B	C	D
生徒	24%	59%	15%	2%
教員	28%	56%	17%	0%

⑤ 学校では、読書活動の時間などで、本を読む機会が増えてきた。

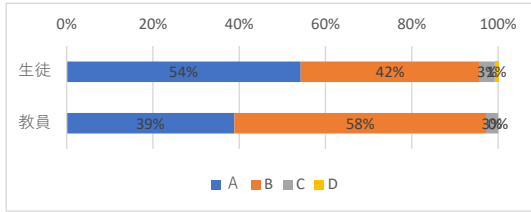


	A	B	C	D
生徒	26%	38%	28%	8%
教員	8%	56%	33%	3%

令和 6 年度 学校評価アンケート 集計結果

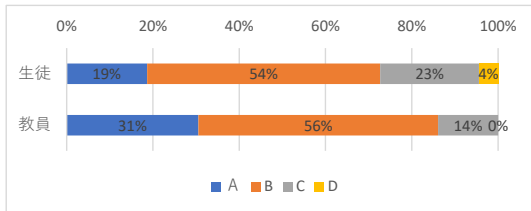
A：よくあてはまる (80%以上) B：だいたいあてはまる (50%以上80%未満) C：あまりあてはまらない (20%以上50%未満) D：まったくあてはまらない (20%未満)

⑥ 道徳や人権学習を通して、今までより人権や命について考えられるようになった。



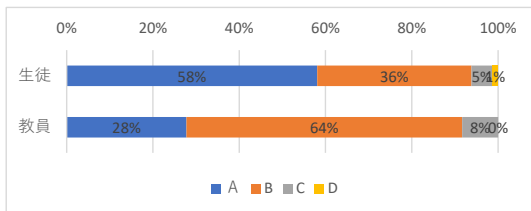
	A	B	C	D
生徒	54%	42%	3%	1%
教員	39%	58%	3%	0%

⑦ 学級では自分の意見や思いが出しやすい雰囲気がある。



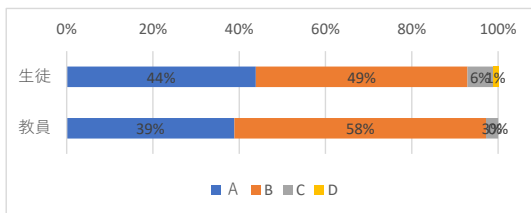
	A	B	C	D
生徒	19%	54%	23%	4%
教員	31%	56%	14%	0%

⑧ 行事などでは、進んで協力して、楽しく活動することができた。



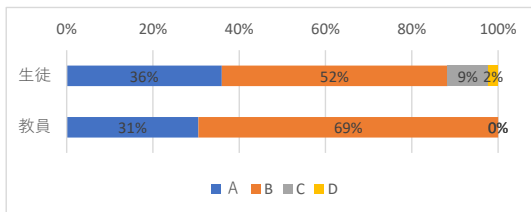
	A	B	C	D
生徒	58%	36%	5%	1%
教員	28%	64%	8%	0%

⑨ 先生は、体育の授業や部活動などで、基礎体力が身につくように工夫した指導をしてくれる。



	A	B	C	D
生徒	44%	49%	6%	1%
教員	39%	58%	3%	0%

⑩ 先生は、生徒の思いを大切にしながら、悩み事などがあれば気軽に相談にのってくれる。

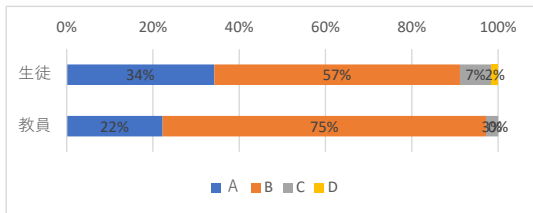


	A	B	C	D
生徒	36%	52%	9%	2%
教員	31%	69%	0%	0%

令和 6 年度 学校評価アンケート 集計結果

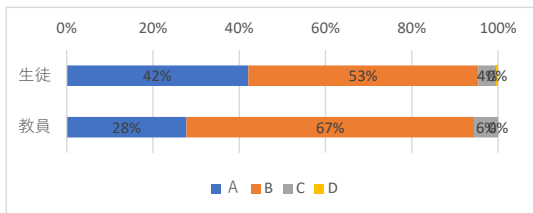
A：よくあてはまる (80%以上) B：だいたいあてはまる (50%以上80%未満) C：あまりあてはまらない (20%以上50%未満) D：まったくあてはまらない (20%未満)

⑪ 先生は、生徒のことをよく考えて、必要な注意や適切なアドバイスをしてくれる。



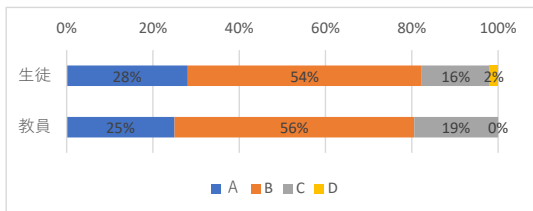
	A	B	C	D
生徒	34%	57%	7%	2%
教員	22%	75%	3%	0%

⑫ 先生や地域の方などに進んであいさつをしている。また、学校や社会の決まりやルールを守り、生活するよう心がけている。



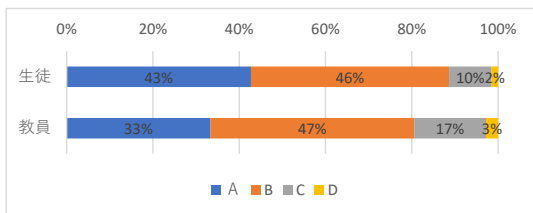
	A	B	C	D
生徒	42%	53%	4%	0%
教員	28%	67%	6%	0%

⑬ 学校行事などには、家の人や地域の方など、たくさんの方が来てくれる。



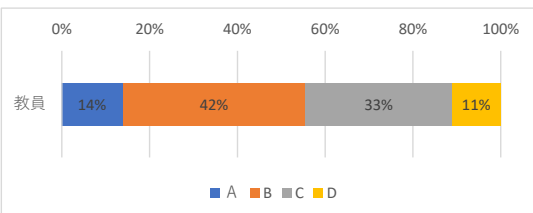
	A	B	C	D
生徒	28%	54%	16%	2%
教員	25%	56%	19%	0%

⑭ 先生は、学校や学級の様子を通信等で家の人に伝えている。



	A	B	C	D
生徒	43%	46%	10%	2%
教員	33%	47%	17%	3%

⑮ 連携⑭働き方改革超過勤務の縮減を目指して、業務改善を進めている。



	A	B	C	D
教員	14%	42%	33%	11%