



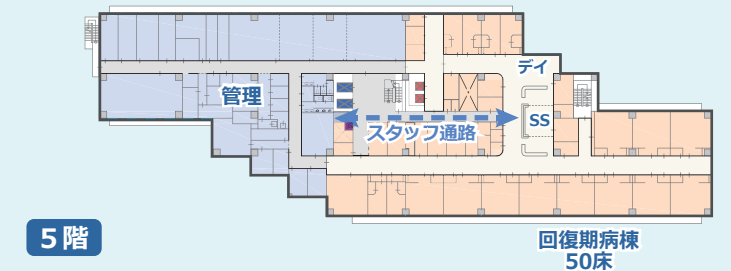
鳥瞰イメージ

すべての人の思いに寄り添った病院づくりを行います

1. 医療施設実績No1のノウハウにより、
最適な規模・仕様・コストで最適な新病院をつくります。
2. 設計施工一体企業であるメリットを活かしたスピード感をもって対応し、
満足度の高い施設をつくります。
3. デジタルゼネコンとして合意形成見える化・DX化し、
高品質な建物をつくります。



凡例 ← 患者動線 ← 救急動線 ← サービス動線 (スタッフ・物品) S=1:2000 配置図



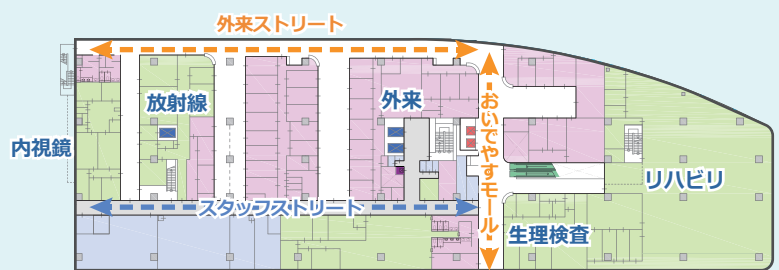
5階 回復期病棟 50床



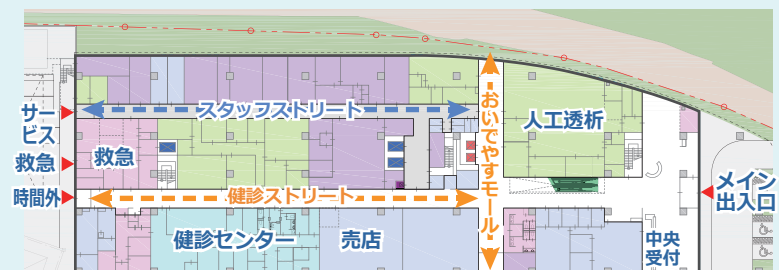
4階 維持期病棟 40床 地域包括ケア病棟 49床



3階 急性期病棟 (外科) 30床 急性期病棟 (内科) 30床



2階



1階 S=1:1200 平面図



外観イメージ

隣接施設や周辺地域に配慮した病院
体育館利用者の利便性、周辺への
圧迫感低減や対岸の周辺住民との
見合いに配慮します。
地域の土色や体育館の外壁に
合わせた色調の外観、周辺の緑と
調和する緑化により、地域になじ
み野洲らしさを感じる病院としま
す。

患者・家族にやさしい病院
動線の配慮やユニバーサルデザイン
の徹底、転倒・挟み込み防止などの
安全性に配慮します。
1, 2階外来はおいでやすモールを
中心に外来機能を配置し、わかり
やすく安心してやさしさを感じら
れる病院とします。



おいでやすストリートイメージ



エントランスホールイメージ

職員が働きやすい病院
患者と職員の動線分離や職員動線
を短縮する効率的な部門配置、見
守りしやすい病室配置、多職種の
顔が見える病棟コミュニケーション
コアの計画など、職員の働く意欲
を高める病院とします。

感染症に配慮した病院
平常時・感染拡大時の状況に応じて、
フレキシブルに受入・診療対応でき
るよう、あらかじめエリアを想定し
た外来・病棟計画とします。
水廻りや病室は院内感染防止効果
の高い設備仕様とします。



外来：おいでやすモール・外来ストリートイメージ



病棟：スタッフステーション・デイルームイメージ

可変性への対応
機器更新・改修増築・建替の3つの
ステップの成長と変化を見据えた
仕様・スペースを確保します。
品質管理
品質管理専門部署の支援、最適な
システムによる確実な品質管理を
行います。