

就学援助制度のお知らせ

野洲市立の小・中学校に在籍するか、市内に在住で、滋賀県立または国立大学法人が設置する小・中学校に在籍する児童・生徒のいる世帯で、経済的な理由から就学が困難と認められる場合、学用品費や給食費などの一部が援助される制度があります。この制度の申請は、いつでも受け付けています。

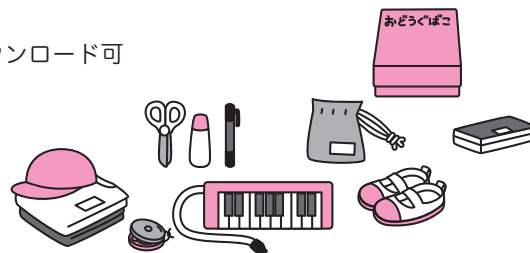
申請方法…申請書に必要事項を記入の上、各学校または学務課（人権センター2階）に提出してください。世帯状況を把握するため、添付書類が必要な場合があります。

※申請書は、各学校、学務課に設置しています。市ホームページからもダウンロード可

※申請には、振込口座のわかるものが必要です。

※認定された場合は、申請月の翌月からの援助となります。

問い合わせ…学務課 ☎587-6017、FAX587-3835



就学指定校変更および区域外就学のお知らせ

市教育委員会では、市立小・中学校への児童・生徒の就学について通学区域を定め、就学校を指定しています。しかし、特別な事情により指定された就学校への就学が困難な場合、就学する指定校を変更できる制度を設けています。変更が望ましいと判断した場合、一定の期間就学する指定校を変更することが可能です。

なお、許可基準に基づき承認するため、申請をすれば必ずしも認められるわけではありません。

◆指定校変更とは

市に住民登録している児童・生徒が、指定校以外の市立小・中学校へ就学することを許可する制度です。

◆区域外就学とは

市に住民登録している児童・生徒が、市外の小・中学校へ就学する、または市外に住民登録されている児童・生徒が、市立小・中学校へ就学することを許可する制度です。

変更の主な許可事由、手続き、留意事項等、詳細はお問い合わせください。市ホームページにも掲載しています。

なお、新入学時（4月）から就学指定校の変更を希望される場合は、できる限り早くご連絡ください。

※事由により添付書類が必要となります。

申請・問い合わせ…学務課 ☎587-6017、FAX587-3835

フードドライブにご協力ください！

日本では、年間464万トン（令和5年度）もの食品ロス（食べられるのに廃棄される食品）が発生しています。国民一人あたりに換算すると、年間31,814円分の経済損失になります。

各家庭で余っている、使いきれない未使用食品を集め、それらを市関係課、社会福祉協議会、フードバンク団体や地域の団体等に寄贈する活動を行っております。

ご家庭で余っている以下のような食品があればご提供ください。

【賞味期限が1カ月以上あり、未開封で生もの、アルコール飲料（ノンアル含む）以外の食品】

- 穀類（白米、小麦粉など）
- 缶詰（肉、魚、果物など）
- 乾物（パスタ、うどんなど）
- 飲料（お茶、ジュースなど）
- インスタント・レトルト食品（カレールー、カップ麺など）
- お菓子（クッキー、チョコレートなど）
- 調味料（食用油、醤油、塩、砂糖など）

実施期間…12月14日（日）まで 各施設の執務時間内

回収場所…市役所別館2階（環境課受付前）、野洲図書館、コミュニティセンターきたの・みかみ

※コミュニティセンターなかさと・ひょうずでは随時受け入れられています。

問い合わせ…環境課 ☎587-6003、FAX587-3834

自治総合センターの助成を受け備品を整備されました

宝くじの社会貢献広報事業である、宝くじの受託事業収入を財源として実施しているコミュニティ助成事業により、虫生自治会において宝くじの助成金で消防ポンプ一式を整備されました。これにより更なるコミュニティ活動の活性化が期待されます。



問い合わせ…自治防災課
☎587-6043
FAX587-4033

令和8年6月7日(日)『第18回やすまる広場2026』開催します! 運営・実行委員の募集と実行委員会加盟登録のお願い

「やすまる広場」は市民活動団体が自らの活動でまちづくりを推し進め、団体間の交流やより良い活動を求め、手を取りあい活動の輪を広げ、市民活動を推進していくことを目的に開催するイベントです。

対 象…①ボランティアスタッフとして、イベントの企画、運営に参加を希望する個人・団体
②やすまる広場のパネル展（令和8年5月23日(土)～6月9日(火)）とイベント（令和8年6月7日(日)）への参加を希望する団体

申し込み…①令和8年1月31日(土)までに住所・氏名・電話番号をやすまる広場実行委員会に連絡してください。
②令和8年1月31日(土)までにやすまる広場実行委員会に登録をお願いします。

問い合わせ…やすまる広場実行委員会（市民協働室内）（〒520-2315野洲市辻町410番地（野洲図書館内））
☎518-0556、FAX587-5976、Eメールsiminkyoudou@city.yasu.lg.jp

第70回 北村季吟顕彰記念事業 俳句巻開き(表彰式)開催のお知らせ

北村季吟顕彰会では、郷土の偉人である北村季吟の業績を偲び、俳諧に深く携わった功績をたたえるため、第70回北村季吟顕彰記念事業 俳句巻開き（表彰式）を開催します。また、歴史民俗博物館における常設展示の一部にて北村季吟ゆかりの資料を展示しています（表彰式参加者は入館料無料）。

日程等…12月13日(土)

- ▼午前10時～ 北村季吟紙芝居（北子ども会）
- ▼午前10時20分～ 歌声コンサート（パステル）
- ▼午前11時～ 俳句表彰式、選評・総評

場 所…歴史民俗博物館

問い合わせ…▽顕彰記念事業に関すること

北村季吟顕彰会（文化スポーツ振興課内）☎516-4568、FAX587-6961

▽資料展示に関すること

歴史民俗博物館 ☎587-4410、FAX587-4413



北村季吟（1624～1705）
[季吟文庫蔵]

令和8年「野洲市はたちのつどい」開催

日 時…令和8年1月11日(日) 午前11時～午後0時30分(受付／午前10時30分～)

場 所…総合体育館

対 象…平成17年4月2日～平成18年4月1日生まれの
市内在住および以前市内に在住していた人

※市内在住者へは案内はがきを送付しています。案内はがきは当日の入場券を兼ねています。当日はがきを持参できない人は、受け付けで連絡先の記入をお願いします。

※転居し、案内はがきが届いていない人や何らかの事情で届かなかった人も、受け付けでその旨お伝えいただければ参加していただけます。

※式典の内容の変更や中止などの最新情報を市ホームページで随時お知らせしますのでご確認ください。

※変更や中止となった場合、予約していた着物等にかかるキャンセル料などについては、市で補償できませんのでご了承ください。

※施設利用者の妨げとなりますので、式典終了後はすみやかにご帰宅ください。

※現在市外在住で、案内はがきの郵送をご希望の人は、お問い合わせください。

問い合わせ…生涯学習課 ☎587-6053、FAX 587-3835、Eメール syougai@city.yasu.lg.jp



市ホームページ



講演会 & 写真展開催！

飯村茂樹さんは、滋賀県内の動植物や風景を幅広く撮影されています。生きものの表情豊かな姿を捉えた写真と、その撮影のエピソードを通して、私たちの身近な自然について考えてみませんか。

■講演会「飯村茂樹氏講演会 自然と遊び自然を撮る」

日 時…令和8年1月17日(土) 午後2時～4時

場 所…野洲図書館本館ホール

対 象…どなたでも、80人

参加費…無料

申し込み…12月5日(金)午前10時から野洲図書館カウンター、電話またはホームページにて受け付けします。



申し込みフォーム

■写真展「飯村茂樹写真展 滋賀で見つけた自然」

期 間…12月23日(火)～令和8年1月20日(火)の開催時間中

※月曜日、12月28日(日)～令和8年1月3日(土)・13日(火)は休館

場 所…野洲図書館本館閲覧室

申し込み…不要

問い合わせ…野洲図書館本館 ☎586-0218、FAX 587-5976

ホームページ <https://www.lics-saas.nexs-service.jp/yasu/>

12月4日(木)～10日(水)は「第77回 人権週間」です

人権週間は、家庭で、職場で、学校で、家族と、友だちと、みんなと、人権を考える1週間です。性差別、障がい者差別、外国人差別、部落差別など、あらゆる差別や偏見をなくし、みんなが明るく暮らせる社会をつくりたいものです。私たち一人ひとりが、人権について正しく理解し、周りの人の人権を尊重する意識を持つことがとても大切です。

市では、12月4日(木)午後5時30分から、野洲駅周辺で街頭啓発を行います。今一度、身近なことから人権を考えてみませんか。

問い合わせ…人権施策推進課 ☎587-6041、FAX 518-1860

12月3日(水)～9日(火)は障害者週間です

「障害者週間」は、国民の間に広く障がいのある人の福祉についての関心と理解を深めるとともに、障がいのある人が社会、経済、文化その他のあらゆる分野の活動に積極的に参加する意欲を高めることを目的としています。

野洲市では、障害者週間を「**be smile week**」と名付け、以下の取組みを実施します。

be smile week

保護者向け福祉サービス相談会 (野洲市障がい者自立支援協議会余暇支援検討会議)

日時…12月4日(木)・5日(金)

午前11時～午後1時

場所…市役所西別館1階障がい福祉課窓口

内容…障がい福祉サービスに係る日頃の疑問点、
お悩み事をお気軽にご相談ください。

be smile days mini マルシェ (野洲市障がい者自立支援協議会就労部会)

日時…12月4日(木)・5日(金)

午前11時～午後1時

場所…市役所本館1階第1会議室

内容…市内の障がい福祉作業所による物販
を行い、作業所の活動等を知って
いただきます。

高齢者・障がい者虐待防止連絡協議会研修会 (野洲市障がい福祉課)

日時…12月8日(月)

午後1時30分～3時

場所…健康福祉センター集団指導室

内容…意識すべき虐待防止体制および発生
後の対応について

問い合わせ…障がい福祉課 ☎587-6087、FAX586-2176

12月は地球温暖化防止月間です

地球温暖化とは、人間による化石燃料の大量消費により、大気中の二酸化炭素、メタンなど温室効果ガスの濃度が増加し、地球の平均気温が高くなる現象を言います。

暖房の使用等により、多くの温室効果ガスが排出される時期です。身近にできることから、環境に優しい暮らしを心がけましょう。

省エネを実践すると、CO₂削減のほか、家計の節約にもつながります！

<家庭で取り組めること>

- 暖房の設定温度は20度を目安にする
- 重ね着など、衣類の工夫で暖かく過ごす
- 家族が同じ部屋で団らんし、暖房と照明の利用を減らす
- 電気カーペットは必要最低限の部分だけ温める
- 主電源をこまめに切って待機電力を節約する
- 電化製品を省エネタイプに買い替える

問い合わせ…環境課 ☎587-6003、FAX587-3834

12月27日(土) ～ 1月4日(日) 年末年始により市役所は休業となります

戸籍に関する届出（出生届・婚姻届・死亡届など）は、この期間中も受け付けします。
各施設等の休業は次のとおりです。また、コミュニティバス（おのりやす）の運行状況もお知らせします。
※年末年始の休業日のほか、通常の休業日も含んでいます。
※年末年始の野洲クリーンセンターへのごみの搬入は大変混雑することがあります。
（蓮池の里第二処分場は午後のみ受け付けします。）

	27	28	29	30	31	1	2	3	4	5
	(土)	(日)	(月)	(火)	(水)	(祝)	(金)	(土)	(日)	(月)
市民協働室										
健康福祉センター										
地域包括支援センター										
子育て支援センター										
ふれあい教育相談センター										
発達支援センター										
人権センター										
市民交流センター										
野洲クリーンセンター										
蓮池の里第二処分場										
野洲図書館本館・中主分館										
野洲文化ホール・野洲文化小劇場										
総合体育館・中主 B&G 海洋センター・市民グラウンド										
健康スポーツセンター「サンネス」										
歴史民俗博物館（銅鐸博物館）										
桜生史跡公園										
野洲川歴史公園田園空間センター										
野洲川河川公園										
なかよし交流館										
コミセンやす・しのはら・ひょうず										
コミセンきたの・ぎおう・みかみ・なかさと										
コミュニティバス（おのりやす）										

草津栗東守山野洲歯科医師会

年末年始休日救急歯科診療当番表

担当日	医院名	住 所	電話番号
12月30日(火)	田園歯科医院	栗東市蜂屋966-4	☎ 552-9360
12月31日(水)	野洲U歯科・矯正歯科	野洲市久野部194-1	☎ 586-6480
1月1日(祝)	高橋歯科医院	守山市今宿1-2-15	☎ 582-2053
1月2日(金)	医療法人聖歯会 マリア歯科クリニック	草津市若草5丁目8-20	☎ 567-1150
1月3日(土)	伊庭歯科医院	草津市新浜町430	☎ 563-7919

※開院時間はいずれも午前10時～午後4時



健康スポーツセンター

「サンネス」イベント情報

問い合わせ

☎ 596-5964

FAX 596-5965



野洲市健康スポーツセンターは、野洲クリーンセンターの焼却で発生する熱エネルギーを温水利用した環境にやさしい施設です。

■プールアスレチック開催

日 時…12月14日(日)

①午後1時30分～2時15分

②午後2時～2時45分

③午後2時30分～3時15分

対 象…先着50人

参加料…500円(別途入館料要)

※事前予約要

※詳細はホームページまたはSNSをご覧ください。



■年末特別イベント 水中写真撮影会

今年の泳ぎ納めは、思い出の1枚を水中で！笑顔いっぱいの写真をプロが撮影します！

日 時…12月27日(土) 午前11時～午後1時

参加費…1,000円(別途入館料要)

■フィットネス2週間体験

期間内で2週間マスター会員として体験していただけます。

期 間…12月27日(土)まで

対 象…16歳以上

受付期間…12月14日(日)まで

※詳細はホームページまたは施設へお問い合わせください。

市立野洲病院からのお知らせ 人間ドックで定期的な健康チェックをしませんか

市立野洲病院では、1月から4月を健康推進期間とし、個人申し込みの人を対象に、人間ドックを特別価格で実施します。

この機会にぜひ人間ドックを受診し、生活習慣病などの早期発見・予防にお役立てください。検査は完全予約制です。

実施期間…令和8年1月5日(月)～4月30日(木)(土曜・日曜日、祝日は除く)

対 象…会社や健康保険組合を通さず、個人で申し込みされる人

内 容…【人間ドックメニュー】

計測、血液検査、尿検査、眼検査、聴力検査、

胸部レントゲン検査、心電図検査、肺機能検査、

胃部検査、腹部超音波検査、昼食後に医師より結果説明

費 用…通常40,700円(税込) → 推進期間のみ38,600円(税込)

※胃カメラへ変更の場合は別途2,200円(税込)要

申し込み・問い合わせ…市立野洲病院 健康管理センター

☎587-4443、FAX587-4446

(受付/午前9時～午後4時 土曜・日曜日、祝日は除く)

