

国民健康保険税の税率・納期のお知らせ

国民健康保険税は加入者の皆さんが病気やケガをしたときの医療費をはじめ、子どもが生まれたとき（出産育児一時金）、家族が亡くなられたとき（葬祭費）の給付にあてられる重要な財源です。

平成27年度の国民健康保険税の税率と納期は左記の表のとおりです。
 普通徴収の納付は6月から3月までの計10回です。（年金からの天引き対象者は、年金の各支給月）

1年間の納税額は6月中頃に世帯主に郵便でお知らせします。

■平成27年度野州市国民健康保険税の税率・額《12か月分》

国民健康保険税の内訳	医療保険分	後期高齢者支援金分	介護納付金分
所得割 (所得に対する負担)	7.35%	1.9%	2.21%
均等割 (加入者1人につき負担)	29,500円	7,400円	9,900円
平等割 (加入世帯につき負担)	26,500円	6,100円	5,500円
課税限度額	520,000円 (510,000円)	170,000円 (160,000円)	160,000円 (140,000円)

() は前年度の数字

●平成27年度国民健康保険税の改正について

◇課税限度額の見直し

高齢化の進展などに伴って医療費等が増加する中、所得に応じて保険税をより適正に負担いただくため、保険税のうち医療保険分の賦課限度額を51万円から52万円に、後期高齢者支援金分の賦課限度額を16万円から17万円に、介護納付金分の賦課限度額を14万円から16万円に引き上げます。

◇低所得者に対する保険税軽減の拡充

均等割額と平等割額を軽減する所得基準について、低所得者に対する保険税軽減措置の拡充を図るため、5割軽減と2割軽減の基準を緩和します。

詳しい計算方法は、6月中頃の納税額の通知に同封のリーフレットをご覧ください。

■平成27年度納期限一覧（普通徴収）

期別	納期限	期別	納期限
第1期	6月30日	第6期	11月30日
第2期	7月31日	第7期	12月25日
第3期	8月31日	第8期	平成28年2月1日
第4期	9月30日	第9期	平成28年2月29日
第5期	11月2日	第10期	平成28年3月31日

※納税には、便利で確実な口座振替をご利用ください。口座振替申込用紙は、税務課、市民サービスセンター、市内の金融機関にありますので、必要事項を記入の上、各金融機関へ提出してください。

◆問い合わせ 税務課

☎587 - 6040
FAX587 - 2439

●非自発的失業者の国民健康保険税の軽減について

会社都合により離職（倒産や雇止め、解雇等の事業主都合による離職）を余儀なくされた人（非自発的失業者）は、国民健康保険税が軽減される制度があります。対象となる人は、ハローワーク発行の雇用保険受給資格者証と印鑑を持参の上、税務課窓口にある申請書に必要事項を記入し提出してください。

◇対象となる人

平成21年3月31日以降に離職した65歳未満の人で、ハローワーク発行の「雇用保険受給資格者証」を持ち、その離職理由欄に指定の数字（右表参照）が記載されている人

対象者	離職理由コード					
特定受給資格者	11	12	21	22	31	32
特定理由離職者	23	33	34			

◇軽減割合 対象者の給与所得を本来の金額の30%とみなして計算

◇軽減期間 離職の翌日から翌年度末まで

～納付書の送付方法変更のお知らせ～

市県民税および固定資産税の納付書をそれぞれ一括してお届けします

今年度から第1期の納期に、「全期分」と「各期分」（第1期～第4期分）の納付書を一括してお届けします。各期ごとに納付する場合は、各納期が来るまで納付書を大切に保管してください。

◆平成27年度の納期と納付期限

	5月	6月	7月	8月	9月	10月	11月	12月
市県民税 (普通徴収)		全期・1期 6月30日		2期 8月31日		3期 11月2日		4期 12月25日
固定資産税	全期・1期 6月1日		2期 7月31日		3期 9月30日		4期 11月30日	

に1年分の納付書を一括してお届けします。

※お届けする納付書すべてで納付いただきますと全期と期別で二重納付になりますのでご注意ください。

※不要になった納付書は破棄してください。

※口座振替による納付については納付期限が振替日になります。

※国民健康保険税は、6月から翌年3月まで各期ごとに送付します。

※軽自動車税は年1回、5月に送付します。今年の納付期限は6月1日(月)です。

問い合わせ…税務課 ☎587-6040、FAX587-2439

皆さんの身近な相談相手

野州市担当の行政相談委員が委嘱されました

任期は4月1日～平成29年3月31日



奥山 善昭さん
☎587-1543



古川 邦彦さん
☎589-2330

行政相談委員は、行政相談委員法に基づき、総務大臣から委嘱され、国の事務（国道、一級河川、年金、健康保険、生活保護、雇用保険、労災保険、戸籍、登記、国税など）に関する苦情などの相談を受け付け、助言や関係機関に対する通知などを行っています。

困ったときは、気軽に行政相談委員までご相談ください。相談は無料・予約不要・秘密厳守です。

相談日…毎月第3火曜日

場所…市役所本館1階相談室

問い合わせ…市民生活相談課 ☎587-6063、FAX586-3677

滋賀行政評価事務所行政相談課 ☎0570-090110

※インターネットによる行政相談も受け付けています。

ホームページ <https://www.soumu.go.jp/hyouka/gyousei-from.html>

『職員応対アンケート』にご協力をお願いします

市では、5月1日～6月30日に、市役所・北部合同庁舎等への来庁者を対象に、市職員の応対に関するアンケートを実施します。皆さんの貴重なご意見をお願いします。

問い合わせ…人事課 ☎587-6088、FAX587-4033

◎心身に障がいのある人のために使用する 軽自動車税・自動車税等の減免申請

心身に障がいのある人のために使用している自動車について、一定の要件のもと、軽自動車税・自動車税・自動車取得税の減免制度があります。減免は障がい者1人につき軽自動車と普通自動車のどちらか1台に限ります。

【軽自動車税の減免】

○減免が受けられる人…

次の表に記載した障がいに該当する人

障害の区分	障害の級別	
	身体障害者等 本人が運転	生計を一にする人、常時介護する人が運転
視覚障害	1級～4級	1級～4級
聴覚障害	2級、3級	2級、3級
平衡機能障害	3級	3級
音声機能障害	3級 (喉頭摘出者のみ)	
上肢不自由	1級、2級	1級、2級
下肢不自由	1級～6級	1級～3級
体幹不自由	1級～3級、5級	1級～3級
乳幼児期以前の非進行性脳病変による運動機能障害	上肢機能	1級、2級
	移動機能	1級～6級
心臓・じん臓・呼吸器ぼうこうまたは直腸・小腸の機能障害	1級、3級	1級、3級
ヒト免疫不全ウイルスによる免疫機能障害	1級～3級	1級～3級
肝臓機能障害	1級～3級	1級～3級
知的障害	その障害の程度が「重度」（療育手帳に記載された障害の程度が「A」の人）	
精神障害	精神障害者保健福祉手帳に記載された障害等級が1級の人	

※障がい重複し表と異なる上位の等級とされている場合や戦傷病者の区分は、税務課へお問い合わせください。

※下肢・体幹不自由などの場合は、運転者が本人かその他の人かによって減免が受けられる障がいの範囲が異なります。

○減免が受けられる車両…

次の条件にいずれも該当する車両

①軽自動車の『所有者』（自動車検査証の所有者欄に登録されている人）と『運転者』

・『18歳以上の身体障がい者』や『戦傷病者』…所有者が本人、運転者が本人・生計を一にする人であること。

・『18歳未満の身体障がい者』や『知的障がい者』や『精神障がい者』…所有者が生計を一にする人または本人、運転者が生計を一にする人であること。

※ただし、いずれの場合も、身体障がい者等のみで構成される世帯であれば「常時介護する者」が運転者でもよい。

②軽自動車の『使用目的』

- ・障がい者本人が運転する場合…特に使用目的は問いません。
- ・生計を一にする人または常時介護する人が運転する場合…もっぱら障がい者本人の通学・通院・通所・勤務に使用していること。

○提出書類

- ①軽自動車税減免申請書（税務課、市民サービスセンターに設置）
- ②印鑑
- ③運転する人の運転免許証
- ④身体障害者手帳、療育手帳、精神障害者保健福祉手帳、戦傷病者手帳等の障がい者手帳
- ⑤減免を受ける車両の納付書（口座振替の人は納税通知書）
- ⑥車検証（原付バイク等は登録証、どちらも写し可）
※障害者手帳等を提示していただき、受付印の押印と対象車両の記載を行います。
※更新中で手帳が手元がない人は、申請期間中に税務課へ連絡してください。

○申請…軽自動車税減免申請は納税通知書到着後（5月11日発送予定）から納付期限の1週間前（平成27年度は5月25日（月））までに、市税務課または市民サービスセンター窓口にて手続きしてください。

※申請後の審査により不承認となる場合があります。
※自動車税・自動車取得税については申請期日等含め、軽自動車税と申請方法が異なりますので詳しくは滋賀県自動車税事務所にお問い合わせください。

問い合わせ…

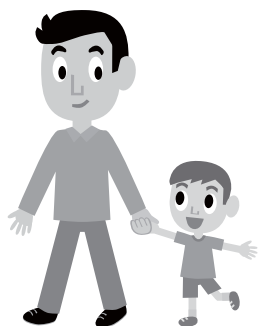
- 軽自動車税／市税務課 ☎587-6040、FAX587-2439
- 自動車税・自動車取得税／県自動車税事務所（守山市木浜町2298-2） ☎585-7288



「子育て」について
考えてみませんか

『世界には
君の輝く場所がある』

【平成27年度「児童福祉週間」標語
千葉県 古仲彩人さん（10歳）の作品】



滋賀県では、国が定める「児童福祉週間」（5月5日～11日）にあわせて、毎年5月を「児童福祉月間」に定めています。この機会にそれぞれが「子育て」について考え、地域で支え合える社会をみんなでつくりましょう。

問い合わせ先：家庭児童相談室

☎ 587 16140
FAX 586 12176

平成27年度自治会長が決まりました

◎自治連合会会長 ○自治連合会副会長 ★自治連合会会計 ☆自治連合会監事 □学区自治連合会会長

自治会名	役員	氏名
【野洲学区自治連合会】	野洲	川端 建一
四ツ家	植田 善治	
大畑	村地 茂次	
万葉台	佐藤 晶二	
行畑	野口 憲三	
小篠原東部	清水 健庄	
小篠原西部第一	山中 昭平	
小篠原西部第二	喜多 幸次	
桜生	浅井 保則	
駅前	小島 幸雄	
駅前東	和田 信之	
和田	林 春義	
青葉台	山本 正和	
レオ	洞 享育	
レックス	粉 靖博	
グラン・ブルー	稲垣 大助	
エスリド野洲第二	田村 浩之	
【北野学区自治連合会】	市三宅	山崎 茂
駅前北	田中 康嗣	
五反田	檀野 清二	
山田	稲田 雅樹	
縄手	山口 高史	
樋ノ尻	野村 隆典	
稲辻	梅岡 秀康	
富波南	中原 理	
みすいでん	立野 実	
久野部	田中 猛	
久野部東	國分 清二	
竹生	岡野 巧	
五之里	岩井 敏	
富波湖州平	岩井 宏	
第二湖州平	角田 辰治	
自治会名	役員	氏名
富士美台	戸簾 勲	
野洲平	谷川 哲哉	
アルティブラザ野洲	村松 正浩	
ヴィルヌーブ野洲	山中 貴裕	
竹ヶ丘	小川 司	
【三上学区自治連合会】	三上	市木 勝彦
七間場	安倉 弥	
妙光寺	西村 正	
北桜	相間 芳和	
南櫻	南井 博繁	
近江富士第一区	武村 治彦	
近江富士第二区	西川 豊弘	
近江富士第三区	森 己喜夫	
近江富士第四区	菊池光嗣郎	
近江富士第五区	奥村 義一	
近江富士第六区	田中 生三	
近江富士第七区	寺堀 清	
【祇王学区自治連合会】	上町	細井 忠
下町	中村 正博	
江部	田中 暁男	
中北	新 博一	
北	樋口 久次	
上屋	堤 一夫	
新上屋	浦谷 繁雄	
辻町	石塚 貢	
富波甲	高岡 政一	
富波野	玉光 太郎	
富波松陽台	菊地 勝正	
富波乙	竹内 政博	
野洲の里	田代 茂久	
見星寺オレンジタウン	松田 憲征	
富波東	中島 恒	
自治会名	役員	氏名
【篠原学区自治連合会】	大篠原	岸 輝夫
小堤	田中 正隆	
入町	玉本 邦雄	
長島	大橋 進	
高木	幣倉 重一	
小南	奥山 善昭	
篠原駅前	吉田英一郎	
【中里学区自治連合会】	比江	岩井 實
小比江	菌田 正孝	
北比江	古川 邦彦	
乙窪	西田 勝治	
錦の里	大木 肇	
吉地	江波 光雄	
西河原	阪本 芳秀	
比留田	中島 勝	
木部	森井 勇	
虫生	高田 貞行	
八夫	高田 實雄	
【兵主学区自治連合会】	野田	木村 實
五条	辻川 光男	
安治	林 敏一	
須原	木村 義雄	
下堤	中濱 清	
堤	京 章一	
井口	那須 敬蔵	
六条	辻川清太郎	
吉川	吉川 雅造	
菖蒲	石塚 均	

(敬称略)