

新型コロナウイルス感染症に関する支援策

新型コロナウイルス感染症の長期化、また相次ぐ物価高騰に伴い、家計に影響を受けている子育て世帯の家計への経済的負担を軽減するため、6カ月間、保育所・幼稚園等および小・中学校の給食費を支援します。

◆◆◆ 保育所・幼稚園等の給食費支援 ◆◆◆

実施期間…10月～令和5年3月

対象…野洲市に住所を有し、給食の提供がある保育所および幼稚園等に在籍する3歳児（認定こども園の幼稚園部に在籍する満3歳児含む）～5歳児の保護者

支援内容…（1）市立保育園・こども園・幼稚園

給食費全額を支援（無償化）します。

（2）市内の民間保育園（所）・認定こども園

公立園給食費負担金相当分（園児1人につき1カ月当たり3,000円（副食費等免除対象者は373円））を上限に差し引いた給食費となります。

市から民間園（所）・認定こども園に対して、支援額分を補助金として交付します。

（3）市内の認可外保育所等に在籍する3歳児～5歳児

公立園給食費負担金相当分を給付します。

（4）市外の保育所等に在籍する3歳児～5歳児

公立園給食費負担金相当分を給付します。

申請手続き…●上記（1）（2）に該当する人

手続きは不要です。実施期間中の給食費の徴収は行いません。

●上記（3）（4）に該当する人

申請書の提出が必要です。対象と見込まれる人には、申請書類等を送付しますので申請してください。また、認可外保育所等に通園し、対象と思われる人は、ご連絡ください。

申請・問い合わせ…こども課 ☎587-6052、FAX586-2176



◆◆◆ 小・中学校の給食費支援 ◆◆◆

実施期間…10月～令和5年3月

対象…（1）野洲市立小学校および中学校に在籍する児童生徒の保護者
（2）野洲市立以外の小学校および中学校に在籍する児童生徒の保護者
（3）特別支援学校の小学部および中学部に在籍する児童生徒の保護者

支援内容…▽小学生

●児童1人につき1カ月当たり3,800円を上限に支援します。

▽中学生

●生徒1人につき1カ月当たり4,300円を上限に支援します。

※市立小・中学校の給食費相当額を上限とします。

★国や他の団体から本市以外の給食費に係る支援を受けている場合は、上記金額から他の支援額を差し引いた金額が上限となります。

申請手続き…●上記（1）に該当する人

手続きは不要です。実施期間中の給食費の徴収は行いません。

●上記（2）（3）に該当する人

申請書の提出が必要です。対象と見込まれる人には、申請書類等を送付しますので申請してください。

申請・問い合わせ…学校教育課 ☎587-6017、FAX587-3835





令和5年度 保育所(園)・こども園・幼稚園 会計年度任用職員募集

任用期間…令和5年4月1日～令和6年3月31日（再度の任用の可能性あり） 最大4回）

通勤手当…月額職員／正規職員に準ずる

時給職員／日額150円（片道2km以上10km未満）、日額250円（片道10km以上20km未満）、
日額350円（片道20km以上）

その他…週30時間以上勤務のある場合、期末手当の支給あり

選考方法…面接、作文

持ち物…写真付き履歴書、資格・免許証明書の写しまたは取得見込み証明書、筆記用具

※幼稚園免許更新者は、免許更新確認書が必要です。

※資格・免許の氏名が変更している場合は、戸籍抄本を添付してください。

（令和4年度に本市で雇用され既に提出した人は除く）



申し込み・問い合わせ…こども課 ☎587-6052、FAX586-2176

■月額職員 応募締切日…11月24日(木) ※正午まで 選考日…11月26日(土)

職 種	募集人数	資格・免許	勤務場所・勤務時間	給 料 (変更の可能性あり)
①保育士、幼稚園教諭	15人程度	保育士資格または幼稚園教諭免許	保育所(園)・こども園・幼稚園 8:30～17:15	月額226,500円
②用務員	1人	普通自動車運転免許	保育所(園)・こども園・幼稚園 8:30～17:15	月額146,100円
③看護師、准看護師	1人	看護師免許または准看護師免許	保育所(園)・こども園 8:30～17:15	月額226,500円
④看護師(医療的ケア)	1人	看護師免許または准看護師	保育所(園)・こども園・幼稚園 8:30～17:15	月額226,500円

■時給職員 応募締切日…11月24日(木) ※正午まで 選考日…11月26日(土)

職 種	募集人数	資格・免許	勤務場所・勤務時間	報 酬 (変更の可能性あり)
⑤早朝・延長・土曜日保育担当	15人程度	保育士資格	保育所(園)・こども園 (月)～(金) 7:30～8:30、16:00～19:00 〔内1～3時間〕 ----- (土)7:30～19:00 〔内4～7.75時間〕 ※いずれも勤務時間は応相談	時給1,008円 ～1,158円
⑥事務休憩代替	8人程度	保育士資格または幼稚園教諭免許	保育所(園)・こども園 (月)～(金)11:00～17:00 〔内4時間程度〕	時給1,008円
⑦調理師	2人	調理師免許	保育所(園)・こども園 (月)～(金) 8:30～15:00 1人 8:30～16:15 1人	時給 957円

※詳細は市ホームページをご覧ください。



◀市ホームページ

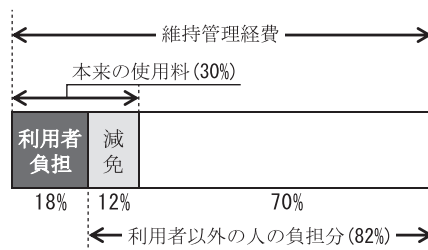
使用料減免の見直し

市では現在、健全な行財政運営を図ることを目的に行財政改革に取り組んでおりますが、このたび、施設の利用者に適切な料金負担をいただくことによって施設を適正に維持し、市民の皆さんが求めるサービスを将来にわたって提供していくため、使用料の減免基準を次のとおり見直します。

I. 施設の維持管理経費に対する利用者負担の割合

体育施設や会議室等のサービス提供に必要な維持管理経費は、使用料収入で賄うのが本来のあるべき姿ですが、現状の利用者の負担割合は18%に留まっており、残る82%は利用しない人も含む市民の皆さんの税により運営を行っています。

公平性の観点から、使用料と手数料を10月に改定し、その一部の改善を図るとともに、減免のあり方についても見直すこととしたものです。



II. 減免基準見直しの目的と視点

- (1) 公共施設の使用料は、市民の皆さんが利用しやすいように低廉な価格に設定しているため、利用者には全額負担いただくことを基本とし、減免はあくまでも特例的な措置とします。
- (2) 100%減免の対象を限定することにより、無償で利用できることによる弊害（モラルハザード）を抑制します。
- (3) 施設ごとに異なる基準を統一し、減免率は100%と50%のみとすることで、利用者に分かりやすい仕組みとします。
- (4) 個人利用の減免基準については従来の考え方を踏まえ、施設間で異なる基準の統一化を図ります。

III. 新たな団体利用の減免基準

要件	減免率	
	本体	設備
1. 市の主催または共催によるもの	100%	100%
2. 市が本来行うべき施策や業務を代替・補完する活動であって、市が支援すべきものを行う団体		
3. こどもの教育や健全育成に資する活動であって、市が支援すべきものを行う団体	50%	なし
4. 上記のほか、市内の公共的団体等であって、市が支援すべきものを行う団体		
5. 市内の公益的な活動を行う市民活動団体が使用する場合		

※3については、学校体育施設の本体に限り100%減免とします。

※本体とは部屋等の使用料、設備とは照明や空調、備品等の使用料を指します。

IV. 新たな個人利用の減免基準

要件	減免率
1. 市内在住の高齢者（65歳以上）が使用する場合	50%
2. 市内在住の障がい者が使用する場合（当該介助者も含む。）	100%
3. 市内在住の中学生または小学生が使用する場合	50%
4. 市内在住の就学前の子どもが使用する場合	100%
5. 施設独自の減免規定	廃止

※団体利用に適用するものではありません。

※利用者区別に料金が設定されているものに重ねて適用するものではありません。

V. 見直しの適用時期

今回の見直しは令和6年4月から適用することとします。

問い合わせ…行財政改革推進室 ☎587-6039、FAX586-2200

新型コロナワクチン オミクロン株対応ワクチンの接種情報

このお知らせは10月12日現在のものです。今後、国からの通知により変更する場合があります。

★接種対象

初回接種を完了した12歳以上の方が対象です。前回の接種から5カ月以上間隔を空けて(※)、1回接種を行います。

※接種間隔は短縮する方向で検討されています。

★接種場所

①集団接種

場 所…イオンタウン野洲

接種日…11月1日(火)・2日(水)・4日(金)～6日(日) 午後1時30分～6時30分

8日(火)～27日(日)のうち、(火)・(金)・(土)・(日) 午前10時30分～正午、午後1時30分～4時

- 使用ワクチンはファイザー社です。
- 希望接種日の3日前までに予約サイトまたはコールセンター（☎586-0022）で予約が必要です。

②個別接種

- 予約方法・接種対象者等を確認し、直接実施医療機関へ申し込みください。
- 使用ワクチンはファイザー社です。

問い合わせ…ワクチン接種推進室 ☎588-5007、FAX586-3668、Eメールwakuchin@city.yasu.lg.jp



市ホームページ
個別接種実施医療機関



「広報やす」に掲載する広告を募集します

新たな財源の確保と地域経済の活性化を図るため、市の広報紙「広報やす」（毎月1日19,000部発行）に広告を掲載する企業などを募集します。

掲載時期…令和5年「広報やす」1月号～4月号 規 格…縦50×横88mm（各号最大4枠）

掲 載 料…1枠1月当たり10,000円

掲載基準…「野洲市広告事業実施要綱」「野洲市広告掲載基準」「野洲市広報紙「広報やす」広告募集要項」および「「広報やす」広告データ入稿要領」をご覧ください。市ホームページに掲載しています。

※申し込みは各号単位とし、連続して申し込むことも可。ただし、1掲載号につき1枠とします。

※申し込み内容を審査の上、後日掲載の可否を通知します。

※掲載可の場合は、広告主と広告の掲載に係る契約を締結します。掲載号発行日の30日前までに指定の方法にて完全版下データを提出してください。

※詳細は、お問い合わせいただくか、市ホームページをご覧ください。

申し込み・問い合わせ…11月15日(火)までに広告掲載申込書に必要事項を記入の上、郵送または持参のいずれかで広報秘書課 ☎587-6037、FAX586-2200



市ホームページ

児童扶養手当支払い のお知らせ

11月期の支払いは、11月11日(金)の予定です。

※9月・10月分の手当が対象です。

※現在受給している人が婚姻（事実婚を含む）等をされた場合や、受給者本人や扶養義務者が年度の途中で所得の修正申告をした場合は届け出が必要です。

問い合わせ…子育て家庭支援課 ☎587-6884、FAX586-2176



第18回 野洲市美術展覧会

第18回野洲市美術展覧会を野洲文化小劇場で開催（9月17日～24日）しました。絵画・彫刻・工芸・書・写真の5部門で作品を募集し、市内をはじめ県内各地から185点（うち一般作品152点、無鑑査23点、市展委員5点、審査員5点）の力作が出品され、入選以上の作品を展示しました。

受賞された皆さん、おめでとうございます。

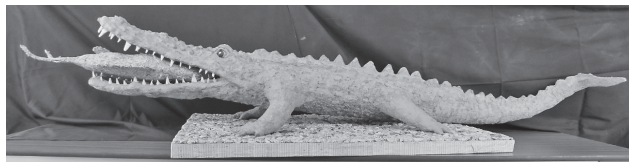
◆絵画の部・市展賞

りんごのある風景／馬場 征子



◆彫刻の部・市展賞

魚を捕食するワニ／渡辺 紘



◆工芸の部・市展賞

野原／宮川 行雄



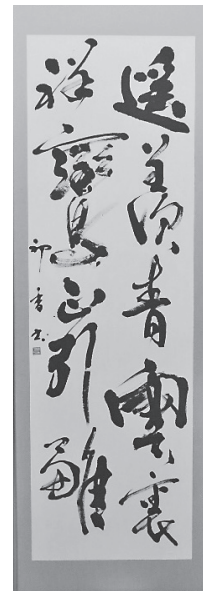
◆写真の部・市展賞

流鏝馬神事／杉谷 幸雄



◆書の部・市展賞

青雲／森井 初香



■各部門の特選入賞者

第1部 絵画の部	市展賞	りんごのある風景	馬場 征子
	教育長賞	人形とレモン	藤田 良子
	野洲市文化協会長賞	早苗田の里	塚本 薫三
	京都新聞賞	アカメヤナギ	山田千恵子
	NHK大津放送局賞	午後のひととき	大西 隆夫
	野洲ライオンズクラブ賞	畑の棚田	中井登紀子
	青少年奨励賞	瞬間的安心	井上 修利
第2部 彫刻の部	市展賞	魚を捕食するワニ	渡辺 紘
	市展賞	野原	宮川 行雄
第3部 工芸の部	教育長賞	深海	矢木香緒里
	朝日新聞社賞	Sing Sing Sing	山田 節子
	産経新聞社賞	うみのいのち	畑中 翔太
	毎日新聞社賞	「時・積」	十河 康平
	青少年奨励賞	森林	高熊 美咲
第4部 書の部	市展賞	青雲	森井 初香
	教育長賞	青天を衝け	芳賀 優吟
	野洲市教育会長賞	雨燦々	白井祐紀子
	読売新聞社賞	韋應物詩	松本三恵子
	無鑑査奨励賞	青葉木菟	辻本 菖景
第5部 写真の部	青少年奨励賞	何陋軒記	沖田帆乃加
	市展賞	流鏝馬神事	杉谷 幸雄
	教育長賞	「マッセ マッセ!!」	米田 幹男
	野洲市議会議長賞	家業（炭作り）	園田みちゑ
	滋賀県芸術文化祭奨励賞	湖上の舞	藤原 厚士
	BBCびわ湖放送賞	朝陽差す頃	瀬川 正昭
	中日新聞社賞	兆し	松尾 浩之
	野洲市商工会長賞	童心に還って	広岡 昇
野洲ロータリークラブ賞	舞い	鈴村 栄子	

(敬称略)

問い合わせ…生涯学習スポーツ課 ☎587-6053、FAX587-3835

平家ゆかりの地「野洲」を訪れるスタンプラリー開催中！

「妓王寺」、「祇王井川」、「平家終焉の地」などの“平家ゆかりの地”を訪れてデジタルスタンプを集め、素敵な賞品を手に入れよう！

抽選で合計69人にプレゼント！平家ゆかりの地以外の市内のスポットでも2つ以上のスタンプを集めると応募が可能です。

実施期間…令和5年1月31日(火)まで

参加方法…●スマートフォンから右の画像を読み取るか、インターネットで検索し参加登録してください。



参加登録はコチラ

- スタンプラリーのポイントをまわり、各チェックポイントでGPS機能を使用しチェックインしてスタンプを2個以上GET。おいで野洲賞に応募できます。

平家 野洲 スタンプラリー 検索

- さらに、平家ゆかりの地を巡ることで平家賞に、すべての地点を巡ることでコンプリート賞にも応募できます。

当選賞品等…★コンプリート賞 5人

近江牛と近江米および野洲の名産品詰め合わせ

→達成条件：全13地点でスタンプをコンプリートして応募

★平家賞 ①～③のいずれか 14人

①明太子詰合せ ②お食事券、たでめん ③苺ギフトセット・苺ビール

→達成条件：平家ゆかりの地3地点でスタンプを全部集めて応募

★おいで野洲賞 50人

特選きなこ、ポップコーン、米麴味噌、ドウタクくんメモ帳、どら焼き粒あん抹茶、黒豆のボン菓子、焼き菓子、ドリップコーヒー

→達成条件：13地点のうち2地点以上集めて応募

対象地点…浄勝寺、永原御殿跡、祇王井川（野洲小学校裏門横）、野洲市観光物産協会（野洲市役所別館）、シライシアター野洲、御上神社、銅鐸博物館、大笹原神社、めんたいパークびわ湖、兵主大社、ビワコマイアミランド、サンネス（野洲市健康スポーツセンター）、近江富士花緑公園ふるさと館

※応募は1人1回限りです。

※景品の交換・返却などはできません。

※各施設の開館時間にご注意ください。

※詳細は、市ホームページまたはチラシをご覧ください。

問い合わせ…

野洲市観光物産協会

☎587-3710、FAX587-3835

商工観光課

☎587-6008、FAX587-3835

