

～人と町をつなぐ暮らしの情報～



広報

やす

YASU

8

月

令和4（2022）年
No.215



今月の主な内容

市内公立保育所（園）、幼稚園、こども園でコロナ禍により中止されていたプール開きが3年ぶりに行われました。

6月16日ゆきはたこども園では今年はじめてプールを楽しむ園児たちの笑い声が響き渡りました。本格的な夏のスタートです！

- 暮らしの情報 … 2
- けいじばん …14
- 健康推進課だより …16
- まちかど情報ネット …21

令和5年4月1日採用 市職員募集！

採用予定…①保健師 2人程度

②司書 1人程度

受験資格…①昭和62年4月2日以降に生まれた人で、保健師の免許を有する人、または令和5年3月31日までに当該免許を取得見込みの人

②平成5年4月2日～平成13年4月1日に生まれた人で、司書の資格を有する人、または令和5年3月31日までに当該資格を取得する見込みの人

試験日時…9月18日(日) 午前10時～

試験場所…市役所本館

1次試験(択一式)…①専門試験

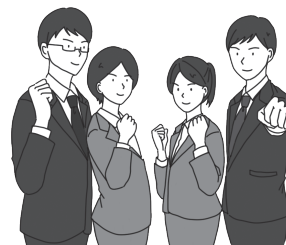
②教養試験

申し込み…市ホームページの申し込みフォームから申し込みください。

※詳細は市ホームページをご確認してください。

<https://www.city.yasu.lg.jp/soshiki/jinji/boshu/syokuinsaiyou/index.html>

問い合わせ…人事課 ☎587-6088、FAX587-4033



市ホームページ

野洲市LINE公式アカウントの友だち追加をお願いします！

市公式アカウントでは、イベント情報や暮らしに役立つ情報を配信します。友だち追加と簡単な受信設定で、市政情報のほかにも気象情報や災害情報、不審者・交通情報等、自分が欲しい情報を受け取ることができます。ぜひご利用ください。



友だち追加方法…

LINEアプリを起動し、以下のいずれかの方法で友だち追加をしてください。

- ・LINEアプリ内「公式アカウント」から「野洲市」と検索し、友だち追加
- ・友だち追加画面のID検索で「@yasu_city」を入力して検索し、友だち追加
- ・専用アプリなどで右の画像を読み取り、友だち追加



友だち追加はこちら

問い合わせ…広報秘書課 ☎587-6037、FAX586-2200

コンビニ交付 一時停止の お知らせ

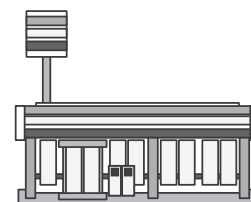
9月2日(金)は、システム保守点検のため、コンビニエンスストアにおける各種証明書の交付を一時停止します。

不便をおかけしますが、ご協力をお願いします。

停止時間…午前9時30分～11時30分

問い合わせ…市民課 ☎587-6086、FAX586-3677

税務課 ☎587-6040、FAX587-2439



10月診療分から

子どもの医療費助成制度（通院医療） の対象範囲を拡充します！

市では、子育て世代のさらなる経済的負担の軽減を図るため10月診療分から助成の対象範囲を小学6年生まで拡充します。

なお、小学4年生～6年生の対象者には8月中旬に受給券交付にかかる申請書を送付します。申請書の提出を確認した後、10月1日より使用できる受給券を送付します。

また、小学1年生～3年生の対象者には9月下旬に新たな受給券を送付します。

対象…小学1年生～6年生（平成22年4月2日～平成28年4月1日生まれの人）

助成内容…保険診療内の一部負担金（3割）の全部または一部を現物給付にて助成します。

自己負担金…▽外来／1診療報酬明細書当たり500円（院外調剤分は除く）

▽入院／なし

また、入院医療費については中学生まで助成しています。償還払にて助成しますので、領収書、保険証および通帳（支給を受けた場合は、高額療養費支給決定通知書および附加給付支給決定通知書も）を持参の上、保険年金課で申請してください。

※他の事由により福祉医療費助成制度の受給者（ひとり親家庭、重度心身障害者等）となる人や生活保護を受けている人は、その制度が優先されるため対象となりません。

※学校の管理下によって生じた怪我や疾病により治療が必要となった場合は、災害共済給付制度を優先して利用してください。

問い合わせ…保険年金課 ☎587-6081、FAX586-2177



市ホームページ
医療費助成制度の拡大



市ホームページ
福祉医療費助成費助成制度
（小・中学生）

事前告知!

令和5年度 入所（園）一斉申し込み ～ 保育所（園）・認定こども園・幼稚園 ～

令和5年度から入所（園）を希望される場合は、9月1日に申込書類（入所・入園のしおり）を各所（園）、こども課、市民サービスセンターに設置しますので、ご確認ください。

募集児童数や申し込み要件などの詳細は、「広報やす」9月号および「しおり」に掲載します。市ホームページにも掲載します。

保育所（園）（小規模保育園含む）・認定こども園（保育園部）

受付期間…10月3日（月）～8日（土） 午前9時～午後5時

※8日は午後4時まで

受付場所…市役所本館1階会議室

幼稚園・認定こども園（幼稚園部）

受付期間…10月3日（月）～7日（金） 午後2時30分～5時

受付場所…入園を希望する各幼稚園・認定こども園



問い合わせ…こども課 ☎587-6052、FAX586-2176



新型コロナウイルスワクチン接種情報



このお知らせは7月7日現在のものです。今後、国からの通知により変更する場合があります。

★4回目集団接種の予定

| 接種日程… | 接種日 | 受付時間 |
|-------|----------|------------------------|
| | 8月20日(土) | 午前10時30分～正午、午後1時30分～4時 |
| | 24日(水) | 午前10時30分～正午、午後1時30分～3時 |

接種会場…イオンタウン野洲

※接種には予約が必要です。予約方法は接種券に同封のチラシをご確認ください。

ご注意ください！

市の集団接種会場は8月で終了予定です。
集団接種終了後も個別接種実施医療機関にて接種が可能です。直接実施医療機関までお申し込みください。



市ホームページ
個別接種実施医療機関

※新型コロナウイルスワクチン接種の実施期間は令和4年9月30日までとなっています。接種を希望する人はご注意ください。

問い合わせ…ワクチン接種推進室 ☎588-5007、FAX586-3668、Eメール wakuchin@city.yasu.lg.jp

ひとり親家庭の皆さんへ

児童扶養手当現況届の手続き

児童扶養手当を受けているひとり親家庭等の人は、手当の支給・停止を問わず、毎年8月中に「児童扶養手当現況届」の手続きが必要です。この届は、毎年8月1日における受給者の状況を調査し、児童扶養手当を引き続き受ける要件にあるかどうかを確認するためのものです。

対象者には通知しますので、8月中に必要な書類等を持参の上、必ず本人がご来庁ください。

提出期間…8月1日(月)～31日(水) 午前8時30分～午後5時15分（土曜・日曜日、祝日は除く）

※以下の期間は、休日・夜間受付を行います。

▽休日受付／8月21日(日) 午前8時30分～午後5時15分

▽夜間受付／8月22日(月)～26日(金) 午後7時30分まで

重要

この届の提出がないと11月分以降の手当が受けられません。
また2年間提出がないと手当を受ける資格がなくなります。

ご注意ください！

児童扶養手当の受給開始から5年を経過する等の要件に該当する人は、一部支給停止適用除外の届け出が必要です。届出書（緑色の用紙）を同封しますので、現況届の手続きとともに8月中に提出してください。原則8月中に提出がないと、手当額が1/2になります。提出期限までに必要書類が提出されず、手当額が1/2となった場合は、提出期限後に提出されても、提出された月からの適用となり、それ以前の手当額は元の手当額には戻りませんので、ご注意ください。

提出・問い合わせ…子育て家庭支援課 ☎587-6884、FAX586-2176

児童手当のお知らせ

児童手当受給者等の所得等の審査を行っています。

審査の結果、手当月額や受給者が変更となる場合、もしくは手当の支給を受けられなくなる人については、その対象者のみ通知書を送付します。変更のない人へは送付しませんので、10月の定期支払い前に送付する支払通知書で振込金額を確認してください。

※「現況届」の提出が必要であるにも関わらず未提出の場合は、提出があるまで手当を受けられなくなりますので、ご注意ください。

手当月額が変更となる人

受給者の前年中の所得が所得制限限度額以上の場合、特例給付として、中学校修了前の児童1人につき月額5,000円が給付されます。

【所得制限限度額】

| 扶養親族等の数 | 所得制限限度額 |
|---------|---------|
| 0人 | 622万円 |
| 1人 | 660万円 |
| 2人 | 698万円 |
| 3人 | 736万円 |

※扶養親族が4人を超える場合は1人につき38万円を所得制限限度額に加算します。

※令和3年中の所得を審査します。所得には一定の控除があります。

受給者が変更となる人

現在の受給者よりも配偶者の所得が多い場合で、生計を維持する程度の高い人が配偶者であると判断できる場合などは受給者の変更をお願いすることがあります。

手当の支給を受けられなくなる人

受給者の前年中の所得が所得上限限度額以上の場合、児童手当の支給を受けることができません。

【所得上限限度額】

| 扶養親族等の数 | 所得上限限度額 |
|---------|---------|
| 0人 | 858万円 |
| 1人 | 896万円 |
| 2人 | 934万円 |
| 3人 | 972万円 |

※扶養親族が4人を超える場合は1人につき38万円を所得制限限度額に加算します。

※令和3年中の所得を審査します。所得には一定の控除があります。



問い合わせ…子育て家庭支援課 ☎587-6884、FAX586-2176

特別児童扶養手当・特別障害者手当・障害児福祉手当 所得状況届提出のお知らせ

所得状況届は、毎年8月1日における受給者の所得状況の調査を行い、8月分～翌年7月分の手当を引き続き受給できる要件を満たしているかを確認するためのものです。

対象者には、8月上旬に通知しますので、通知書に記載のものを持参の上、届出を行ってください。

※提出がない場合は、8月分以降の手当は支給できません。
※2年間提出がない場合は手当を受ける資格がなくなります。

提出期間…8月12日(金)～9月12日(月)

午前8時30分～午後5時15分(土曜・日曜日は除く)

提出・問い合わせ…障がい者自立支援課 ☎587-6087、FAX586-2177



就学援助制度 のお知らせ

市内に在住し、小学校または中学校に在籍する児童・生徒のいる世帯で、経済的な理由から就学が困難と認められる場合、学用品費や給食費などの一部が援助される制度があります。この制度の申請は、いつでも受け付けています。

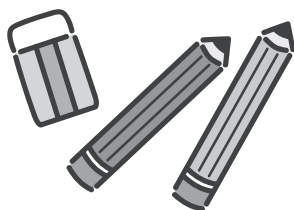
申請手続き…申請書に必要事項を記入の上、各学校または学校教育課に提出してください。
(認定要件を把握するため、添付書類が必要な場合があります。)

※申請書は、各学校、学校教育課に設置しています。市ホームページにも掲載しています。

※認定された場合は、申請月の翌月からの援助となります。

問い合わせ…学校教育課

☎587-6017、FAX587-3835



保育士等への 保育料補助制度のご案内

市内の保育所や幼稚園などで保育士等の資格を活かして働こうとされる人が、お子さんを保育所や幼稚園、学童保育所（市内外を問いません）にあずけられる場合、保育料の一部を市が補助します。

詳細は、お問い合わせいただくか、市ホームページをご覧ください。

【制度の概要】

| | |
|-------|---|
| 必要な資格 | 保育士資格、幼稚園、小学校、中学校、高等学校、中等教育学校の教諭免許 ※就労施設により異なります |
| 就労要件 | 新たに保育所などで就労する人や、就労から一定期間以上離れて（育休等も含む）復帰する人が、市内の保育所、幼稚園、こどもの家（学童保育所）で週30時間以上かつ3カ月以上勤務される人等 |
| 補助内容 | 養育されている児童にかかる保育料の1/4を補助（月額上限13,500円で2年間を限度） |

申請手続き…令和5年1月10日(火)までに申請書に必要事項を記入の上、提出してください。

※先着順、予算の範囲内

申請・問い合わせ…こども課（野洲市三方よし人材バンク）

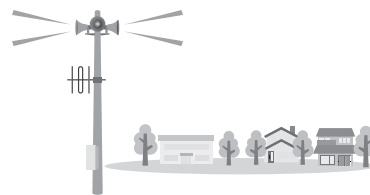
☎587-6052、FAX586-2176、

Eメールkodomu@city.yasu.lg.jp

防災行政無線を用いた全国一斉情報伝達試験

8月10日(水) 午前11時ごろ

地震・津波や武力攻撃などの発生時に備え、次のとおり情報伝達試験を行います。この試験は、全国瞬時警報システム（Jアラート）（※）を用いた試験で、野洲市以外の地域でもさまざまな手段を用いて情報伝達試験が行われます。



| 情報伝達手段 | 内容 |
|--------|--|
| 防災行政無線 | 市内73カ所に設置してある防災行政無線から、毎週金曜日に実施している定時試験放送と同程度の音量で次の放送内容が一斉に放送されます。 【放送内容】 ①上りチャイム音 ②「これは、Jアラートのテストです。」×3回 ③「こちらは、ほうさい野洲市役所です。」 ④下りチャイム音 |

- 注) ●野洲市メール配信サービス、防災アプリ、LINEでもテスト配信を行います。（データ放送、緊急速報メール等の配信は行いません。）
●災害の発生状況、気象状況などによっては、試験を中止する場合があります。

(※) Jアラートとは、地震・津波・気象や武力攻撃などの緊急情報を、国から市区町村へ、人工衛星などを通じて瞬時に伝達するシステムです。

上記日時のほか、今年度は次の日程で同様の試験を実施します。

▽11月16日(水) ▽令和5年2月15日(水)

問い合わせ…危機管理課

☎587-6089、FAX587-4033

平和パネル展を開催します

ウクライナのNATO加盟をめぐるロシアのウクライナ侵攻では一般の人たちを含む多数の死傷者をだす悲惨な状況となっています。私たちは平和を水や空気のごとく享受し、その有難さを感じることなく、平和がなくなった時に死が隣り合わせになる恐怖を知らずに日々を過ごしています。

世界の恒久平和を誓い、市では、平和啓発事業として毎年「平和パネル展」を開催しています。

また、今回は「原爆と人間」以外にも戦争（第二次世界大戦）が人々の生活に与えた影響もパネル展示します。

戦争の悲惨さと平和の尊さを改めて考える場としてご利用ください。

皆様のご来場をお待ちしています。

日 時…8月2日(火)～16日(火)
午前10時～午後6時
(野洲図書館休館日は除く)
※16日は正午まで

場 所…野洲図書館本館ギャラリー



審議会を開催します

■人権施策審議会

日 時…8月3日(水) 午前10時～

場 所…人権センター2階交流研修室

内 容 (予定) …

- 第4次野洲市人権施策実施計画に基づく令和3年度事業実績等について

■男女共同参画審議会

日 時…8月9日(火) 午後1時30分～

場 所…人権センター2階交流研修室

内 容 (予定) …

- 第4次野洲市男女共同参画行動計画に基づく令和3年度事業実績等について
- 審議会等女性委員参画割合について

※会議は公開で行いますので、どなたでも傍聴できます。

※いずれも個人情報が含まれる案件等については、非公開となる場合がありますのでご了承ください。

問い合わせ…人権施策推進課 ☎587-6041、FAX518-1860

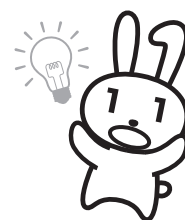
マイナンバーカードの申請サポートをします!

| 日程等… | 日 時 | 場 所 |
|----------|--------------|--------------------|
| 8月27日(土) | 午前10時～11時30分 | コミュニティセンターやす研修室4 |
| 9月3日(土) | 午前10時～11時30分 | コミュニティセンターぎおう大ホール |
| | 午後2時～3時30分 | コミュニティセンターしのはら大ホール |
| 10日(土) | 午前10時～11時30分 | コミュニティセンターみかみ大ホール |
| | 午後2時～3時30分 | コミュニティセンターきたの大ホール |
| 11日(日) | 午後2時～3時30分 | コミュニティセンターひょうず大ホール |

対 象…市内在住者

その他…●当日は写真撮影を職員が行います。(撮影代は無料)

- マイナンバーカードができるまで1カ月半程度かかります。
- マイナンバーカードができましたらご自宅に交付案内通知を送付しますので、受け取りに市民課まで来庁してください。
(受け取りの際には、電話で予約をお願いします。)



問い合わせ…市民課 ☎587-6086、FAX586-3677

《お知らせ》

各種事業やイベント等の開催記事を掲載していますが、新型コロナウイルス感染症対策により中止・延期になる場合があります。なお、開催は感染症対策を講じた上で行いますので、参加される人や会議等を傍聴される人はマスクの着用等にご協力ください。また、倦怠感や発熱等の症状がある場合は参加を控えてください。

講演会のお知らせ

発達障がいへの理解と支援を考える機会として、地域の皆さんに向けた講演会を開催します。

講師の松嶋さんは、思春期・青年期の発達障がいのある人たちへの支援に数多く携わっておられます。

日時…9月11日(日) 午前10時30分～正午
(受付/午前10時～)

場所…総合防災センター2階研修室

対象…市内在住・在勤者、先着70人

内容…講演「発達障がいのある人たちの理解と支援～ともに生きていくために私たちにできること～」/松嶋秀明さん(滋賀県立大学人間文化学部教授)

参加費…無料

※手話通訳・要約筆記が必要な人は、申し込み時に申し出ください。

申し込み・問い合わせ…8月31日(木)までに住所、氏名、電話番号を記入の上、電話またはEメールのいずれかで発達支援センター ☎587-0033、FAX587-2004、Eメールsien@city.yasu.lg.jp

国民年金の加入手続き等 が電子申請できます

国民年金第1号被保険者の資格取得・種別変更、保険料免除・納付猶予申請、学生納付特例申請の手続きについては、マイナポータルを利用した電子申請ができるようになりました。

申請には、マイナンバーカードが必要となりますが、マイナポータルの情報を活用してスマートフォンやパソコンで簡単に申請書等を作成することができます。

また、申請結果もスマートフォン等で確認することができますので、ぜひご利用ください。

詳細は日本年金機構ホームページをご確認ください。

<https://www.nenkin.go.jp>



ホームページ

問い合わせ…

草津年金事務所 ☎567-2220

市保険年金課 ☎587-6081、FAX586-2177



入札・契約事務手続き をチェック!

令和3年度下半期に発注した建設工事および建設関連業務委託を主な審議対象として、野洲市入札監視委員会が5月27日に開催されました。

対象期間中の発注は全体で30件あり、発注一覧や中主小学校旧館棟改築(建築主体)工事を含む5件の指定事案説明書に基づき審議いただき、適切に処理されていると判断いただきました。

今後も適切な事務手続きを実施します。

問い合わせ…総務課 ☎587-6038、FAX587-4033



夏期における 少年の非行・犯罪被害防止 と有害環境の浄化

夏休みに入ると、少年たちの活動も活発になり、行動範囲や交友関係も広がります。

それに合わせて、好奇心から深夜はいかいや喫煙、飲酒等の不良行為に走ったり、SNS等を通じて知り合った者から性的被害に遭うことが予想されます。

また、自宅で過ごす時間が増えることで、虐待が増えたり、それを相談できる機会が減るといったことも懸念されます。

少年を「非行に走らせない・犯罪被害に遭わない」社会づくりのため

- (1) フィルタリングの利用推進、SNSの安全利用
- (2) 薬物等の乱用防止
- (3) 万引き等の非行防止
- (4) いじめ・問題行動の防止
- (5) 児童虐待の防止

等の活動を広げ、地域全体で子どもを守る活動に取り組みましょう。

問い合わせ…守山警察署警務課

☎583-0110(代表)



熱中症を予防しましょう！

～ 高齢者・乳幼児・小児は特に注意が必要です ～

熱中症は屋外だけでなく室内で何もしていないときでも発症し、救急搬送されたり場合によっては死亡に至る危険な病気です。体調の変化に気を付け、周囲にも気を配り、熱中症に注意しましょう。

◆熱中症予防行動のポイント

①暑さを避けましょう

気温の高い日や時間帯は外出を控え、できるだけ風通しのよい日陰など涼しい場所で過ごしましょう。特に高齢者の熱中症の内、半数以上は自宅で発生しています。エアコンや扇風機を利用し部屋の温度を調整しましょう。

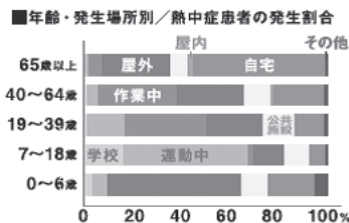
②屋外での散歩や運動、通勤、通学時はマスクの着用は必要ありません

周囲の人と十分な距離（2m以上）が確保できて、会話をほとんど行わない場合は、マスクを着用する必要はありません。

気温や湿度が高い中でのマスク着用は体内に熱がこもりやすく、のどの渇きも感じづらくなり、知らないうちに脱水が進んでいることがあるので注意しましょう。

③こまめに水分補給しましょう

のどの渇きを感じなくても、こまめな水分・塩分、経口補水液などの補給が必要です。アルコール摂取は尿量を増やし、体内の水分を排泄するのでかえって危険です。



出典：「救急搬送データから見る熱中症患者の増加」国立環境研究所 2009年

熱中症に関する詳細は滋賀県ホームページをご覧ください。

熱中症警戒アラートはLINEで友だち追加をし、配信設定すると熱中症の危険性が高い日を予測し、通知してくれます。



滋賀県ホームページ



環境省
熱中症警戒アラート

こころの病気は、誰でもかかりうる病気です

からだの病気と同じように、心の不調に気づいたら、誰かに相談したり、早めに受診しましょう。

眠れない、食欲が出ない、疲れが取れないなど、いつもと違う心身の不調を感じることや、学校や仕事、家族、健康のことなどで不安はありませんか。そのようなときは、まずは誰かに話しましょう。あなたの周りにはたくさんの方が、あなたの支えになりたいと思っています。

他にも、さまざまな相談機関があります。一人で抱えずに、ぜひ相談してください。

- ★こころといのちの相談電話 ☎588-1866 月曜～金曜日 午前9時～午後5時（祝日は除く）
- ★心とからだの健康相談【来所】 ☎588-1788 毎週金曜日 午後1時30分～4時（予約制）

いずれも対応は、健康推進課となります。

問い合わせ…健康推進課 ☎588-1788、FAX586-3668

「たんぽぽの会（精神障がい者患者家族会）」のご紹介

同じ悩みを持つ人たちで体験を語りあい、情報を交換しながら交流することでお互いのつながりを大切にしています。

活動内容等…▽気軽に話を楽しむ場（サロン活動）

▽病気や障がいなどの学習会、レクリエーション、昼食会（定例会）／年4回

▽家族相談日／要予約（本人や家族の相談を家族会員がお受けします。）

年会費…500円／本人、1,000円／家族等

申し込み・問い合わせ…同会事務局（健康推進課内）☎588-1788、FAX586-3668

野洲市健康スポーツセンター「サンネス」イベント情報

■成人フィットネス・スイミング入会特典キャンペーン

9月ご入会を希望の人は、8月中は無料でご利用いただけます。

受付…8月1日(月)～15日(月)

対象…16歳以上

※3カ月以上の継続が条件となります。



■温浴施設イベント「アヒル風呂」開催中

日時…8月7日(日)まで

対象…中学生以下

特典…期間中、温浴施設を利用させていただいた対象のお子さんはお菓子のつかみ取りに参加できます。



※詳細は、ホームページをご覧ください。

問い合わせ…野洲市健康スポーツセンター「サンネス」(火曜日は除く)

☎596-5964、FAX596-5965、

ホームページ <https://www.yasu-sports.com>



◀ホームページ

市立野洲病院からの

お知らせ

問い合わせ

☎587-1332

FAX587-5004

URL <https://www.yasu-hp.jp>



物忘れや人の名前が出てこない… 最近、こんなことはありませんか？

市立野洲病院ではMRI装置の更新に伴い、認知機能が心配な人へ「脳ドック ^{フイエスラド} VSRAD」を始めました。通常の脳ドックに加えて、専用ソフト(VSRAD)や3.0テスラという強力な磁場からつくる鮮明な脳血流画像を用いて画像解析を行います。結果説明は、専門医から聞いていただける最先端の脳ドックになっています。ぜひ一度ご利用ください。

◆こんな人におすすめ

50歳以上の人 ※解析ソフトプログラムの年齢制限があるため
日常で物忘れが気になる人

◆検査内容

- MRI (3.0テスラ) : 令和3年12月最新型へ更新
- VSRAD : 通常の脳ドックに追加撮影し、脳の萎縮度を専用ソフトで画像解析を行います
- 脳血流検査 (ASL) : 通常の脳ドックに追加撮影し、画像解析を行います
- 認知機能検査 : ①のうKNOW (記憶力・集中力をチェックします)
②MOCA-J (言語・記憶・計算等のテストで軽度認知機能障害をチェックします)
- 結果説明 : 後日、病院長 (日本認知症学会専門医) が行います

◆検査費用

55,000円 (税込み) ※完全予約制

問い合わせ…健康管理センター ☎587-4443

発熱または咳などの風邪症状がある場合は、電話でご相談の上、ご来院ください。

令和4年度 野洲市秋季スポーツ大会 出場者募集!



秋季スポーツ大会の各種目の出場チーム（個人）を募集しています。
申し込み・問い合わせ…野洲市スポーツ協会事務局（北部合同庁舎2階・社会教育関係団体事務局内）
 ☎589-3381（受付／午前9時～午後4時 日曜・月曜日、祝日は除く）

| 競技種目 | 開催日 | 開催場所 | 申込締切日 |
|-----------------|----------------|-----------------|--------------|
| ミニバスケットボール | 8月6日(土)・7日(日) | 総合体育館 | ※ |
| ソフトテニス（ダブルス団体戦） | 8月14日(日) | 野洲川河川公園 | 7月31日(日) |
| バレーボール（小学生） | 8月20日(土) | 総合体育館 | 7月20日(水) |
| バドミントン（小学生） | 8月28日(日) | 総合体育館 | 7月31日(日) |
| 卓球 | 9月3日(土) | 総合体育館 | 8月13日(土) |
| サッカー（少年） | 9月4日(日) | ビッグレイク | 8月20日(土) |
| ソフトバレーボール | 9月11日(日) | 総合体育館 | 8月19日(金) |
| ソフトボール | 9月11日(日) | 野洲川河川公園 | 9月2日(金) |
| テニス（団体戦） | 9月11日(日) | 野洲川河川公園 | 8月26日(金) |
| バスケットボール（中学生） | 9月17日(土) | 野洲北中学校体育館 | 9月3日(土) |
| バドミントン（中学生） | 9月17日(土) | 総合体育館 | 8月22日(月) |
| バドミントン（一般） | 9月18日(日) | 総合体育館 | 8月26日(金) |
| ビーチボールバレー | 9月25日(日) | 総合体育館 | 8月25日(水) |
| グラウンドゴルフ | 9月29日(木) | 蓮池の里多目的公園 | 9月16日(金) |
| バスケットボール（一般） | 10月2日(日) | 中主B&G海洋センター | 9月17日(土) |
| 軟式野球 | 10月2日(日)・9日(日) | 野洲川河川公園・市民グラウンド | 9月4日(日) |
| 弓道 | 10月2日(日) | 御上神社 | 9月24日(土) |
| ゲートボール | 10月3日(月) | 健康福祉センター | 9月21日(水) |
| スポーツウエルネス吹矢 | 10月9日(日) | なかよし交流館 | 9月15日(水) |
| ラグビーフットボール | 11月3日(祝) | 希望が丘文化公園球技場 | ※ |
| 柔道 | 11月19日(土) | 野洲中学校 | 11月9日(水) |
| ショートテニス | 11月19日(土) | 北野または三上小学校体育館 | ※ |
| 健康マラソン | 12月4日(日) | 野洲川河川公園 | 11月18日(金) |
| 武術太極拳 | 令和5年2月10日(金) | 総合体育館 | ※ |
| ゴルフ | 令和5年3月9日(木) | 甲賀カントリー倶楽部 | 令和5年2月22日(水) |

※は、お問い合わせください。



まちのアルバム

英語で楽しくフィットネス♪

野洲市国際協会主催のフィットネス教室が行われ、カナダ出身のマーク ミラーさんを講師に、7人が参加されました。教室は7月から毎週金曜日（全6回）開催。

この日は、英語でコミュニケーションをとりながら、音楽に合わせてアップテンポな運動やゆっくりとしたストレッチなどを行い、リフレッシュした様子でした。

家でのストレッチの取り入れ方などのアドバイスもあり、とても有意義な時間となりました。

▼7月1日 コミセンやす



▼6月16日 須原



▲水路に生息している魚を確認するパトリスアさん



世界農業遺産に認定！

国連食糧農業機関（FAO）審査委員のパトリスア・ブスタマンテさんが世界農業遺産現地調査のため、琵琶湖と共生するために取り組んでいる「須原魚のゆりかご水田」を訪れました。

世界農業遺産は、世界的に重要な農林水産業システムをFAOが認定するものです。

7月18日「須原魚のゆりかご水田」を含む琵琶湖地域の伝統的な漁業が、世界農業遺産に認定されました。

歴史の小窓

—学芸員のメッセージ—

215

歴史民俗博物館 ☎587-4410、Fax587-4413

竹工芸作家 杉田静山 — 生誕90年 —

博物館では、日本を代表する竹工芸作家の杉田静山氏（平成29（2017）年死去・享年85歳）の生誕90年記念展を開催しています。

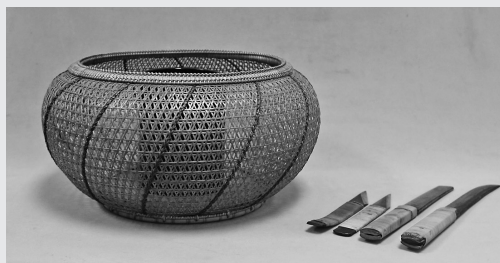
杉田氏は野洲市西河原に工房を構えて活動しました。その作品は、竹のしなやかさを生かした、繊細さと優美さを兼ね備えた作風に特徴があります。また、自然をイメージしたものが多く、暖かみのある造形を生み出しました。

昭和7（1932）年に大阪で生まれた同氏は、12歳の時に病気により聴力を失いました。13歳の時には戦災に遭い、両親の故郷である野洲に移り住みます。このことが野洲川の竹を使った竹細工との出会いであり、独学で竹籠を作り始めるきっかけとなりました。

昭和44（1969）年の「日展」初入選を機に、作家として注目されます。昭和48（1973）年には日本伝統工芸展に初入選。平成9（1997）年には滋賀県指定無形文化財保持者（竹工芸）に認定されます。平成29年に旭日双光章を受章しました。

展覧会では杉田静山氏の軌跡とともに、その作品を紹介していますので、ぜひご観覧ください。

（博物館学芸員 齊藤慶一）



杉田静山氏作品「めばえ」（左）・愛用道具（右）（当館蔵）

■生誕90年記念展「竹工芸作家 杉田静山の美の世界」

開催中～10月2日(日)

※期間中の休館日：月曜日（9月19日は開館）、8月12日(金)、9月20日(火)・27日(火)～29日(木)

※市民は入館無料

（運転免許証やげんきカードをご提示ください。）

※市ホームページ等で事前に開館状況をご確認の上、ご来館ください。

各種相談

※各相談は無料。祝日は除く。

- ☑ **人権なんでも相談所** 人権擁護委員が相談に応じます。☎ 8月15日(月)午前10時～正午 場 人権センター相談室 問 人権センター ☎587-4533、FAX 518-1860
- ☑ **こころの教育相談** 不登校、いじめなどに関する子どもや保護者の相談。面接・電話相談。予約制。☎ 毎週月曜～金曜日 午前10時15分～午後4時30分 問 ふれあい教育相談センター ☎587-6925、FAX 587-2004
- ☑ **子育て相談** 電話相談・個人面談。予約制(当日予約可)。☎ 毎週月曜～金曜日 午前9時30分～午後4時30分 問 野洲市子育て支援センター ☎518-0830
- ☑ **社会福祉協議会の総合相談** ☎ 毎週月曜～金曜日 午前9時～午後5時 問 同協議会 ☎589-4683、FAX 589-5783
- ☑ **認知症等の介護相談** ☎ 毎月第3水曜日 午後1時30分～3時 場 野洲市健康福祉センター 問 野洲市介護者家族の会(事務局 社会福祉協議会) ☎589-4683、FAX 589-5783

市

☎ 587-6063、FAX 586-3677

民生活相談課

場 市役所本館市民生活相談課

- **法律相談** 相続・登記・不動産・家庭問題などの法律相談を実施。1人30分以内で予約制。☎ 9月14日(水)(司法書士)、9月16日(金)(弁護士)、いずれも午後1時～4時
- **しごと・くらし相談** 仕事・生活のことなど困りごとの相談支援。☎ 毎週月曜～金曜日 午前9時～午後5時 ※やすワークでは、就職ナビゲーター相談も実施(要予約)
- **消費生活相談** 悪質商法や多重債務問題などの消費生活相談。☎ 毎週月曜～金曜日 午前9時～午後5時
- **行政書士相談** 書類の作成(遺言書、遺産分割協議書、契約書など)についての相談を実施。1人30分以内で予約制。☎ 9月8日(木) 午前10時～正午
- **税務相談** 国税(所得税・相続税など)に関する近畿税理士会員による税務相談を実施。1人30分以内で予約制。☎ 9月2日(金) 午後1時～4時
- **行政相談** 行政相談委員が主に国の事務に関するご意見や苦情について相談に応じます。☎ 8月16日(火) 午前9時30分～正午

今月の納税等

- ◆ 市県民税(2期)
 - ◆ 国民健康保険税(3期)
 - ◆ 公営住宅使用料(8月分)
- 納期限(口座振替日)は
8月31日です

★口座振替をご利用の人へ
振替日の残高確認をお願いします。振替不能となった場合は各所管課へ連絡してください。未払いのまま放置されますと督促手数料が発生する場合があります。

市民のうぶさ

7月1日現在

| | | | |
|----|----------|-------------|-------------|
| 人口 | 50,695人 | (前月比 + 40人) | (前年比 - 54人) |
| | | (前月比) | (前年比) |
| 男 | 25,346人 | (+ 49) | (+ 27) |
| 女 | 25,349人 | (- 9) | (- 81) |
| 世帯 | 21,013世帯 | (+ 70) | (+ 316) |

し尿汲取日程

問い合わせ…環境課 ☎ 587-6003、FAX 587-3834

- ◆ 汲取予定日に留守になる家庭は隣近所に頼んでおいてください。
- ◆ 土曜・日曜日、祝日は休みです。
- ◆ 野洲・三上・北野・祇王・篠原学区については、汲取の必要場合は予定日の2日ほど前から②の赤い旗を作業員の見える所へ出してください。旗が出ていないときは、汲取はできません。
- ◆ 汲取の申し込み・支払いは、直接業者へ。

| 汲取予定日 | 行政区および字名 | 汲取予定日 | 行政区および字名 | 汲取予定日 | 行政区および字名 |
|--|----------|-----------------|----------------|--|----------------------|
| 1・2・3 | 比留田 | 1・2 | 久野部・竹生・北野一丁目 | 1・2・3 | 大畑・七間場 |
| 4 | 西河原・吉地 | 4 | 富波甲・富波乙・五之里 | 4・5・8 | 行畑・野洲 |
| 8 | 乙窪・北比江 | 8 | 辻町・上永原 | 9・10・12 | 小篠原・桜生・駅前 |
| 9・10 | 比江・松林 | 9 | 上町・下町・上屋 | 17・18 | 市三宅・妙光寺 |
| 17 | 吉川・菖蒲 | 10 | 江部・中北・北 | 19・22・23 | 三上 |
| 18 | 六条 | 17 | 小南・高木 | 24・25・26 | 北桜・南桜 |
| 22 | 井口・堤・安治 | 18 | 篠原駅前・長島 | 29・30 | 五反田・山田・縄手・樋ノ尻・稲辻・富波南 |
| 24・25 | 須原・野田・五条 | 22 | 成橋・街道 | | |
| 29 | 虫生・木部・八夫 | 23 | 入町・大篠原東町・大篠原西町 | 【奥村興業】 小篠原 717-1 ☎ 586-3333、FAX 588-1313 フリーダイヤル ☎ 0120-424110 | |
| 【近江美研】 上屋 123 ☎ 588-4870、FAX 588-3546 | | 25・29 | 小堤 | | |
| | | 【近江美研】 ☎、FAX 同左 | | | |

けいじばん

※新型コロナウイルス感染症対策により各種事業やイベント等が中止・延期になる場合があります。ホームページ等にて事前にご確認ください。参加される人はマスクの着用等にご協力ください。

★催し物★

ビッグレイク各種催し

岡野洲川歴史公園サッカー場

☎584-3366

場同サッカー場内

田空センター広場



ホームページ

◆家族参加型体験教室

～体験！キャンプだホイ！～

自然あふれるビッグレイクでキャンプの基礎知識を学び、薪の組み方やロープの括り方を勉強しよう♪

☐8月20日(土)午前9時30分～正午
(受付/午前9時15分～)

¥500円/組

☎電話で申し込みください。詳細は、お問い合わせいただくか、ホームページをご覧ください。



◆星空観測教室

～今夜は月が綺麗ですね～

星空の勉強をしたり工作をした後に天体望遠鏡を使ってビッグレイクで夜空を見上げよう♪※雨天時は工作体験と座学。

☐9月11日(日)午後7時～8時30分
(受付/午後6時45分～)

¥1,500円/組

☎8月5日(金)午前10時～電話受け付け(先着順)

国際協会(YIFA)催し

◆子どもと作る世界料理教室 「イギリス編」

子どもにもできる簡単な料理を作ります。フィリップ トレース(国際交流員)と一緒に、食文化を通して異文化を体験しましょう。

☐9月11日(日)午前10時～午後2時
場コミセンきたの

☎どなたでも、先着25人(子ども連れ優先)

¥5歳以上の幼児および小学生600円、会員700円、非会員1,100円

☎同協会 ☎586-3106、FAX586-3139



保育所・認定こども園等 就職フェア

県内保育所・認定こども園への就職を促進するため開催します。各園の保育内容、特色、採用情報や働く保育士の声を直接聞くことができます。履歴書不要。

☐8月21日(日)午後2時～4時

場ホテルニューオウミ

(近江八幡市鷹飼町1481)

☎保育の職場に就労を希望する学生および一般求職者

¥無料

☎不要 ※託児あり

☎滋賀県保育士・保育所支援センター ☎525-5203、FAX521-2117



ホームページ

家棟川ビオトープ 魚の観察会

家棟川で船に乗り、自然や魚の観察をしよう！ビオトープの水路や池に入って魚や貝を捕まえよう！ぜひ、参加をお待ちしています。

☐8月28日(日)午前9時～正午ごろ
※小雨決行

場家棟川ビオトープ

¥3歳以上300円(保険代、資料代等)

☎滋賀県流域政策局河川・港湾室 ☎528-4154、FAX528-4904

県立障害者福祉センター オープンアリーナ

☐8月11日(祝)午後1時～4時

場同センターアリーナ(草津市笠山八丁目5番130号)

☎障がいのある人とその家族・介助者

☎バレーボール・バスケットボール・卓球・ポッチャ体験等※詳細はお問い合わせください。

持上靴

¥無料

☎同センター ☎564-7327、FAX564-7641、ホームページhttp://www.shiga-fukushi-center.com

空き家/持ち家の 説明会・個別相談会

司法書士や民家の鑑定士がこれまでの相談事例をもとに対策と一緒に考えます。令和6年度より相続が義務化されることにより、誰が何をしないといけないのかを正しく知って、備えましょう。

☐①8月27日(土)②9月24日(土)

▽説明会/午前9時30分～

10時、午後1時30分～2時

▽個別説明会/午前10時～

正午、午後2時～4時

※事前予約要

場①コミセンぎおう

②コミセンやす

¥無料

☎☎(-社)古民家再生協会滋賀南

☎596-5335、

Eメールinfo@shiga-akiya.net

※毎月最終土曜日に市内コミセンにて実施。詳細はお問い合わせください。



★ 募集 ★

滋賀県警察官(B)募集

採用予定…男性8人程度、女性4人程度

資格…昭和62年4月2日以降に生まれた人で、大学を卒業または令和5年3月31日までに卒業する見込みの人以外（大卒以外）

1次試験…9月18日(日)／立命館大学びわこ・くさつキャンパス

④ 8月31日(水)午後5時までにインターネット（電子申請）で申し込みください。※受験案内を守山警察署、交番、駐在所等で交付します。

⑤ 守山警察署警務課 ☎583-0110（代表）

★ 講座・講習 ★

野洲市シルバー人材センター講座

◆基礎から発展のワード

ワードの文書作成に必要なページ設定・印刷などの付属操作要領をゆっくりと短文例文を通してナットクしていただくお役立ち講座です。

④ 8月23日(火)～25日(木)午前9時30分～正午（全3回）

⑤ 同センター本所

⑥ パソコンで簡単な文書などの作成ができ、ワード2013以降の搭載パソコンを持ち込める人、先着10人

⑦ 3,000円（テキスト代含む）

⑧ 8月15日(月)までに住所、氏名、電話番号を同センター本所 ☎586-2333、FAX586-0887



★ お知らせ ★

働く皆さんの福利厚生制度

（財）守山野洲勤労福祉サービスセンターは、守山・野洲市から補

助を受け中小企業で働く従業員の皆さんのための福利厚生事業を担う団体です。現在、守山・野洲両市で約520事業所、約3,500人が加入されています。ぜひご入会ください。

④ ◻ 福利厚生サービス／各種大型テーマパーク、文化・芸術・体育施設、宿泊施設の利用助成など ◻ 共済給付／結婚、出産、就学祝金や傷病見舞金の給付など

⑤ 入会金／500円（事業主負担）、会費月額600円／人（事業主と従業員の折半）

⑥ ⑦ 同センター（守山商工会議所内） ☎581-2408、野洲市商工会 ☎589-4880

滋賀の眺望景観ビューポイント一般投票

「滋賀の眺望景観ビューポイント」を募集し、118箇所抽出しました。候補地一覧から日ごろ大切に思い、守り育てたいと考えるビューポイントにぜひ投票してください。

④ どなたでも

⑤ ⑧ 8月31日(水)までにWeb投票または投票用紙を県庁および野洲市役所本館、北部合同庁舎に設置している投票箱に投函もしくは郵送、ファクス、Eメールのいずれかで滋賀県都市計画課（〒520-8577大津市京町四丁目1番1号） ☎528-4184、FAX528-4906、Eメール fukei-shiga@pref.shiga.lg.jp

*詳細はホームページをご覧ください。



ホームページ

堤防刈草堆肥の無料配布

リサイクル社会の推進と環境保全のため、湖岸堤の管理で発生した刈草を原料にした堆肥を無料配布します。

④ 午前9時～午後5時（マイアミ

浜オートキャンプ場営業時間中）※無くなり次第終了

⑤ 同キャンプ場内アイリスパーク横（管理棟にて受け付け）

⑥ 持ち帰りに必要な道具、袋など

⑦ ⑧ (独)水資源機構湖南管理所

☎568-4102

子どもの人権110番強化週間

子どもをめぐるさまざまな人権問題の解決を図るため強化週間を実施します。

相談内容は秘密厳守です。

④ 8月26日(金)～9月1日(木)

午前8時30分～午後7時

※土曜・日曜日は、午前10時～午後5時

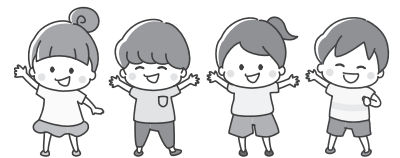
⑤ いじめ、体罰、虐待、不登校など子どもの人権に関する相談に応じます。

⑥ 無料

⑦ 電話相談…☎0120-007-110

⑧ 大津地方法務局人権擁護課

☎522-4673



近江八幡公証役場が移転しました

近江八幡公証役場がテナントビル1階に移転し、車椅子やベビーカーもそのままお入りいただけるようになりました。

公証役場では、遺言のほか、任意後見、離婚（養育費や慰謝料等支払い）などの諸契約の公正証書を作成しています。事前予約要。

⑥ 相談無料

⑦ ⑧ 同公証役場（近江八幡市出町417-8 出町フォーエバービル1階） ☎0748-33-2988、

ホームページ <https://www.kosyonin.jp/omihachiman>

（受付／月曜～金曜日

午後9時～午後5時）



野セ…野洲市健康福祉センター **予約**…予約が必要です **予不要**…予約は不要です
母手…母子健康手帳持参 **健手**…健康手帳持参 **持物**…持ち物

母子健康手帳の交付

持物 個人番号がわかるもの、運転免許証等本人確認ができるもの

野セ 毎週(月)～(金) 8:30～17:15 (祝日、年末年始は除く)

母子健康手帳交付の際、保健師または助産師が母子保健サービスなどをご紹介し、現在の体調や今後の生活などについて相談に応じます。

乳幼児健康診査

新型コロナウイルス感染症対策を講じた上で実施します。

| ●乳児健診 | | 持物 バスタオル、筆記用具 |
|------------------|----------|----------------------|
| 受付 / 13:15～14:15 | | 野セ |
| 対象年(月) 齢 | 実施日 | 対象児 |
| 4カ月児 | 8月18日(木) | R4.3.21～4.17生 |
| 10カ月児 | 8月3日(水) | R3.9.9～24生 |
| | 8月24日(水) | R3.9.25～10.12生 |
| | 9月7日(水) | R3.10.13～11.7生 |

| ●幼児健診 | | 持物 バスタオル、筆記用具、ハンカチ | |
|--------------------------|----------|---------------------------|----------------|
| 歯科健診がありますので歯をきれいにしてください。 | | 野セ | |
| 対象年(月) 齢 | 実施日 | 受付 | 対象児 |
| 1歳6カ月児 | 8月4日(木) | 13:15～14:15 | R3.1.1～2.4生 |
| 2歳6カ月児 | 8月18日(木) | 9:15～10:00 | R2.1.11～26生 |
| | 9月8日(木) | | R2.1.27～2.19生 |
| 3歳6カ月児 | 8月25日(木) | 13:15～14:15 | H31.1.9～27生 |
| | 9月8日(木) | | H31.1.28～2.15生 |

・2歳6カ月児健診にはフッ素塗布がありますので、幼児用歯ブラシを持ってきてください。

・3歳6カ月児健診には視力検査、聴力検査、尿検査(朝一番の尿を未使用の容器に入れ持参)があります。

※対象者には個別通知をしています。当日健診を受ける対象のお子さん・同伴者については、個別通知に同封の『体調チェックリスト』『問診票』をご記入の上、ご持参ください。

※おもちゃは出しません。

～次の場合には、健康推進課までご相談ください～

- ・実施日に来所できない場合の相談
- ・発育や発達相談、育児への不安など相談希望の人

～乳幼児健康診査受診時の注意点～

- ※次の注意点を必ず一読した上で健診に来所いただくよう、ご協力をお願いします。
- ①個別通知にて体調チェックリストをお送りします。事前に自宅で確認いただき、発熱や咳、鼻水など体調不良が見られる場合は、乳幼児健診受診を延期いただきますようお願いいたします。
 - ②なお、現在症状がある人、発症日(症状が出始めた日)から健診当日までに2週間を経過していない人は、乳幼児健診を受診してもよいか主治医の許可を得ていただきますようお願いいたします。
 - ③会場にて体温測定をします。
 - ④体温測定の結果(37.5℃以上)、体調チェックリストの内容によっては、当日、会場入室をお断りすることがあります。ご協力をお願いします。
 - ⑤当日同伴の保護者はマスク着用にご協力ください。マスクがない場合は、ハンカチやティッシュ等で咳エチケットにご協力ください。
 - ⑥身体計測や診察時は各自のバスタオルを使用します。必ずご持参ください。
 - ⑦健診中はできる限り他の人との距離を取るよう気をつけてください。
 - ⑧会場内の混雑を避けるため、人数制限を行いながら会場内へ案内します。
 - ⑨対象のお子さん一人につき保護者一人の同伴にできる限りご協力ください。きょうだい児もできる限り預けてお越しくください。

状況により健診の所要時間が長くなる可能性がありますのでご了承ください。

すこやか相談(乳幼児個別相談)

| 9:30～11:00 | | 野セ |
|------------|---|-----------|
| 8月10日(水) | 「あまりごはんを食べないけど、順調に大きくなっているのかな?」「離乳食がうまくすすまなくて…」「夜なかなか寝なくて…」など育児の困りごとはありませんか? ゆっくり時間をとってお話を伺います。 | |
| 8月26日(金) | | |
| 8月31日(水) | | |

出産準備教室

| 10:00～12:00 | | 野セ |
|-------------|--|-----------|
| 8月19日(金) | 助産師・保健師から妊娠中の過ごし方や出産準備、赤ちゃんのお風呂の入れ方(沐浴実習)などについて学ぶ教室です。 | |

☆お茶など水分補給できるものをご用意ください。



■急患・急病のときの対応について

○こどもの救急
厚生労働省研究班社団法人日本小児科学会が監修しているホームページです。「こども救急」<http://kodomo-qq.jp>

○小児救急電話相談
病院へ行った方が良いか判断に迷った時に看護師のアドバイスを受けることができます。「短縮ダイヤル#8000番(プッシュ回線・携帯電話・公衆電話)」または ☎524-7856

【相談日】▽平日・土曜日/午後6時～翌日午前8時
▽日曜日、祝日、年末年始/午前9時～翌日午前8時

○医療ネット滋賀
今、診てもらえる医療機関を探せます。
電話自動音声案内 ☎553-3799
パソコン・携帯電話から検索 <http://www.shiga.iryo-navi.jp>

■日曜日や祝日の急診は

○湖南広域休日急病診療所
かぜやじんましん、子どもの軽度の発熱患者など、自力により受診可能な比較的軽い症状の場合は、二次救急・小児救急当番病院ではなく、かかりつけ医(開業医師)か、こちらの診療所を受診してください。

【所在地】栗東市大橋二丁目7番3号
〔済生会滋賀県病院前 ☎551-1599〕

【診療日時】日曜日、祝日、年末年始/午前10時～午後10時
(受付/午前9時30分～午後9時30分)

【診療科目】主に内科・小児科

※必ず、来院される前に電話で確認してから受診してください。
※患者・医療従事者双方の医療上の安全を守るため、当診療所ではインフルエンザや新型コロナウイルス等感染症の検査は実施していません。

※新型コロナウイルス感染症対策により各種健診等が中止・延期になる場合があります。予約不要の健診（検診）・事業は、事前にご確認ください。

妊産婦歯科相談

【母手】【予約】

【持物】歯ブラシ、筆記用具

9:30～11:00

【野セ】

8月26日(金) 妊娠中の歯の健康や出産後の歯を守る生活習慣まで、幅広く歯科衛生士に相談ができます。(希望者には、ブラッシング指導ができます。)



心とからだの健康相談

【予約】

あなたにあった心と体の生活習慣改善に向けて、個別で保健師、管理栄養士、精神保健福祉士等が相談を受けます。家族の相談もお受けします。実施日時等にご都合が合わない人はご相談ください。

受付 / 13:30～16:00

【野セ】

| 実施日 | 相談内容 |
|----------|-------------------|
| 8月5日(金) | ・栄養相談、健診後の相談 |
| 8月12日(金) | ・禁煙（卒煙）相談 |
| 8月19日(金) | ・アルコール相談 |
| 8月26日(金) | ・こころの相談 |
| 8月26日(金) | ・大腸がん検診便容器提出および配布 |



集団がん検診

【予約】

| 日程表 | 大腸 | | 肺 | | 胃 | | 会場等 |
|-----------|-------|-------------------|------------------|---|------------------|--------|--------------------------------|
| | 検診の種類 | 便潜血検査 | 胸部X線検査 喀痰細胞診* | 胸部X線検査 喀痰細胞診* (※一部の人のみ) | 胃部X線 (バリウム)検査 | | |
| 対象年齢 | | 40歳以上 | | 40歳以上 | | 40歳以上 | |
| 受診料 | | 500円 | | 胸部X線検査 1,000円 喀痰細胞診* 700円 ※50歳以上で喫煙指数が600以上の人のみ (喫煙年数×1日あたり喫煙本数) | | 1,000円 | |
| 受診間隔 | | | | 年度に1回 | | | |
| 実施日 | 性別 | 受付時間：○ 8:45～11:00 | | | | | |
| 8月24日(水) | 男性・女性 | 10:00～12:00 | | | | | コミセンのはら(大篠原4024-2)※協会けんぽ特定健診会場 |
| 9月21日(水) | 女性 | ○ | ○ | | | | 滋賀保健研究センター(永原664) |
| 9月28日(水) | 男性 | ○ | ○ | | | | 滋賀保健研究センター(永原664) |
| 9月30日(金) | 男性・女性 | 10:00～12:00 | | | | | コミセンのはら(大篠原4024-2)※協会けんぽ特定健診会場 |
| 10月3日(月) | 女性 | ○ | ○ | | | | 滋賀保健研究センター(永原664) |
| 10月21日(金) | 男性 | ○ | ○ | | | | 滋賀保健研究センター(永原664) |

★11月以降も実施の予定です。

新型コロナウイルス感染症対策（3密回避）のため、以下についてご協力をお願いします。

- 3密回避、検診時間の短縮のため、検診日により性別を分けて、例年より受付人数を減らしています。予約の受け付けは先着順となりますので、ご希望の方は早めに申し込みください。
- 申し込みされた人には、事前に体調チェックリストを送付します。記入して当日ご持参ください。チェックリストの回答内容によっては、当日会場への入室をお断りすることがありますのでご了承ください。また、当日受け付けでは検温と健康チェックを行います。発熱がみられる人や体調が悪い人はお帰りいただくこととなりますのでご了承ください。
- 感染症対策のため、なるべく検査衣を使用せず、ご自身の服で検査を受けていただけるよう、金具やボタンのない無地のTシャツや腰ゴムのズボン等を着用し来所ください。(肺がん・胃がん検診を受ける人)

※集団検診の予約をされた人には事前に集団検診を受診するにあたっての注意事項や持ち物に関する書類を送付いたします。必ず内容を確認した上で検診会場に来ていただきますようよろしくお願いいたします。

※集団検診以外に日時等の選択が可能な個別検診を実施していますので、個別検診での受診も検討ください。(詳細は「広報やす」4月号をご覧ください。)新型コロナウイルス感染症対策のため、実施状況が変更される場合がありますので、直接実施医療機関にお問い合わせの上、受診してください。

※50歳以上の人で検診対象者は、胃がん検診(胃内視鏡検査)を受けることができます。対象者チェックリストなど注意事項については市ホームページをご覧ください。市立野洲病院(☎587-4443)に直接お問い合わせください。

救急診療(8月分)のお知らせ

◎次の当番表は、救急搬送患者および開業医師からの紹介等により、入院等が必要な重症患者等を診療する医療機関です。

◎比較的軽い症状の場合は、かかりつけ医(開業医師)か、湖南広域休日急病診療所を受診ください。

【診療時間】

▽土曜・日曜日、祝日、年末年始/午前9時～翌日午前9時

▽平日/午後6時～翌日午前9時

※必ず、来院される前に電話で確認してから受診してください。

※問い合わせ先(当番病院)

済済生会滋賀県病院 ☎552-1221 県立総合病院 ☎582-5031

守済生会守山市民病院 ☎582-5151 野市立野洲病院 ☎587-1332

淡淡海医療センター(旧草津総合病院) ☎563-8866

近江草津徳洲会病院 ☎567-3610

湖南広域休日急病診療所(左記案内参照) ☎551-1599

| | | 8月 | | | | | | | ★=祝日、振替休日 | | | | | |
|-----------------------|----|----|----|----|----|----|----|---|-----------|----|----|----|----|----|
| 二次救急 内科 外科 系 | 日 | 月 | 火 | 水 | 木 | 金 | 土 | 日 | 月 | 火 | 水 | 木 | 金 | 土 |
| | | 1 | 2 | 3 | 4 | 5 | 6 | | 7 | 8 | 9 | 10 | 11 | 12 |
| | 7 | 8 | 9 | 10 | 11 | 12 | 13 | | 14 | 15 | 16 | 17 | 18 | 19 |
| | 14 | 15 | 16 | 17 | 18 | 19 | 20 | | 21 | 22 | 23 | 24 | 25 | 26 |
| | 21 | 22 | 23 | 24 | 25 | 26 | 27 | | 28 | 29 | 30 | 31 | | |
| | 28 | 29 | 30 | 31 | | | | | | | | | | |
| 小児科 | 日 | 月 | 火 | 水 | 木 | 金 | 土 | 日 | 月 | 火 | 水 | 木 | 金 | 土 |
| | | 1 | 2 | 3 | 4 | 5 | 6 | | 7 | 8 | 9 | 10 | 11 | 12 |
| | 7 | 8 | 9 | 10 | 11 | 12 | 13 | | 14 | 15 | 16 | 17 | 18 | 19 |
| | 14 | 15 | 16 | 17 | 18 | 19 | 20 | | 21 | 22 | 23 | 24 | 25 | 26 |
| | 21 | 22 | 23 | 24 | 25 | 26 | 27 | | 28 | 29 | 30 | 31 | | |
| | 28 | 29 | 30 | 31 | | | | | | | | | | |

■子育て支援センター

※新型コロナウイルス感染症対策により事業等を変更させていただく場合があります。
最新情報は市ホームページをご覧ください。各支援センターにお問い合わせください。

★きたの子育て支援センター (きたの保育園内)

☎ 518 - 1866、FAX 587 - 6226

【わくわく遊び】(申し込み不要)

「水遊びをしよう」テラスに出した水路の水を触ったり、何かを流してみたりして楽しみましょう。
※濡れてもよい服装でお越しください。タオル、着替えを持参してください。

【0歳児サロンありんこ】(6組、抽選あり、要申し込み)

▽8月26日(金) 14:00~15:00

対象…3~11カ月の乳児とその保護者

内容…「廃材を使って遊ぼう」

持ち物…特にありません。はじめての人もぜひご参加ください。おしゃべりしながら楽しみましょう。

申し込み…8月19日(金)まで

※申し込み多数の場合は抽選します。



■子育て広場 (申し込み不要)

0歳からの在宅児(未就園)が親子で自由に遊べます。
月曜~金曜日 9:30~12:00、13:30~16:00
(12:00~13:30は消毒・換気を行います)
センター内、園庭で自由に遊べます。
※8月の土曜開放日…6日、27日
※お盆休み(休館日)…15日(月)・16日(火)

【食事お悩み相談】(申し込み不要)

併設の保育園の給食を作っている調理師が個別に相談を承ります。離乳食、偏食、噛まない、アレルギー除去食など、いつでも気軽にご相談ください。

■子育て相談 毎週月曜~金曜日 10:00~16:00

電話・個別相談も随時受け付けています。

■ブログやっています

「きたの子育て支援センター」→「メニュー」→「ブログ」で検索してみてください。

★あやめ子育て支援センター (あやめ保育所ふじ分園構)

☎・FAX 589 - 2928

■ミックスクラブ (申し込み不要)

※テーマや行事に沿った遊びをします。

※対象年齢は設けていませんのでぜひご参加ください。

【色水遊びをしよう】

▽8月1日(月)~3日(水) 10:00~16:00

持ち物…タオル、着替え



■フレンド広場 (申し込み不要)

0歳からの在宅児(未就園)が親子で自由に遊べます。
月曜~金曜日 10:00~16:00 (ミックスクラブのない時間帯)
※お盆休み(休館日)…12日(金)~17日(水)

【8月の誕生会】

▽8月10日(水) 10:30~11:00

8月生まれの友だちをみんなで祝いましょう。

8月生まれでないお友だちも参加できます。

■子育て相談 毎週月曜~金曜日 10:00~16:00

電話・個別相談も随時受け付けています。

★野洲市子育て支援センター (健康福祉センター3階)

☎ 518 - 0830、FAX 518 - 0831

■子育て支援講座および催し (要申し込み)

※来所または電話で申し込みください。

※申し込み多数の場合は抽選します。

【リズム遊び】(20組、抽選あり)

▽8月1日(月) 10:30~11:30 (受付/10:00~)

対象…10カ月以上の乳幼児とその保護者

※受け付けは終了しました。

【ミュージック・ケア】(20組、抽選あり)

▽8月8日(月) 10:30~11:30 (受付/10:00~)

対象…1歳4カ月以上の乳幼児とその保護者

申し込み…8月2日(火)まで

抽選確認…8月3日(水)~5日(金)

【ベビーマッサージ】(15組、抽選あり)

▽8月22日(月) 10:30~11:30 (受付/10:15~)

対象…2カ月からハイハイをする前の乳児とその保護者

持ち物…バスタオル、ベビーオイル

申し込み…8月9日(火)~16日(火)

抽選確認…8月17日(水)~19日(金)

【8月の誕生会】

▽8月29日(月) 10:30~11:30 (受付/10:00~)

※誕生月にかかわらずどなたでも参加できます。

内容…8月生まれ誕生会、ペープサート、簡単製作

申し込み…8月8日(月)~22日(月)

■にこにこ広場 (申し込み不要)

0歳からの在宅児(未就園)が親子で自由に遊べます。
月曜・火曜・水曜・金曜日 9:30~12:00、13:00~16:30
木曜日 9:30~12:00
※講座等に変更になる場合があります。詳しくは「にこにこだより」やホームページでご確認ください。

9月上旬の予定

【運動遊び】(20組、抽選あり)

▽9月5日(月) 10:30~11:30

(受付/10:00~)

対象…歩ける乳幼児とその保護者

申し込み…8月24日(水)~30日(火)

抽選確認…8月31日(水)~9月2日(金)

■子育て相談 毎週月曜~金曜日 9:30~16:30

電話・個別相談も随時受け付けています。



◆◆◆ 夏期限定広場の開放 ◆◆◆

夏期限定で通常の広場とは別室で広場開放を行います。日時および対象に限定があります。

日時…8月31日(水)まで 9:30~12:00

(土曜・日曜日、祝日、8月12日(金)・15日(月)は除く)

場所…健康福祉センター2階集団指導室

対象…未就園児とその兄弟姉妹の幼稚園・こども園(幼稚園部)の子どもとその保護者

※小学生と幼稚園児のみでの利用はできません。



このコーナーは広聴制度「市長への手紙」で寄せられたご意見・ご提案等を掲載しています。

問い合わせ…広報秘書課
☎587-6036、FAX 586-2200

【ご意見】

がん患者です。再発転移があり、再び抗がん剤を始めています。それにあって、ウィッグやケア帽子を購入しました。

他の市では助成金があるのになんで…と不満に思っていました。4月から助成金がでるとのこと。私は期間内の購入ではないので対象外ですが、取り組んでくださることにととても感謝しています。

治療による経済的負担はとて大きいものです。仕事も辞めないといいけないこともありますので、少しの助成でもとても助かります。



【回答】

がん治療による経済的な負担は大きく、「抗がん剤で脱毛するため、治療中は仕事や学校を休んだ」「乳房切除により外見が気になり、外出しにくい」など日常生活に影響している実態から、ウィッグなどの助成対象用具の購入費用の一部を助成することで、社会生活の質の向上を支援したいと考え、今年度より「アピアランスサポート事業」を始めました。

今後もがんの予防や検診についての周知・啓発に取り組むとともに、療養しながら地域で暮らすがん患者の皆様のお気持ちに少しでも寄り添えるよう、尽力していきたいと思えます。

★「市長への手紙」は郵送、通信箱（市役所本館玄関ロビーに設置）、ファクスにより受け付けています。

また、市ホームページの専用フォーム（市長室）からも送信できます。

令和3年「広報やす」11月号に掲載していますが、任意様式でも随時受け付けています。

ものをいかす交換銀行

斡旋対象…市内在住者（古物商は除く）

問い合わせ…環境課☎587-6003、FAX587-3834

受付時間…月曜～金曜日（祝日は除く）午前8時30分～午後5時15分

※8月1日(月)～受付（抽選・先着順）

受付開始時の混雑を解消するため、開始から一定期間内の受け付けを抽選方式で実施します。その後は先着順で受け付けします。

なお、抽選は市職員が実施し、交渉順位を決定します。

【抽選受付期間】 8月1日(月)～4日(木) 午後3時
(抽選日:4日(木) 午後4時～)

【先着受付期間】 8月4日(木) 午後3時～31日(水)

★印は今月号からの掲載分です。

※掲載中の物品は、7月12日現在のものです。

※10月号の掲載依頼は、8月19日(金)まで

(編集の都合により掲載できない場合があります。)

譲ります

| 番号 | 品名 | 使用状況 | 希望価格 |
|----|-----------------------------|-------|--------|
| 69 | 革靴(24.5cm、茶色、紳士用) | 未使用 | 相談 |
| 70 | 湯茶ポット(①タイガー1.5ℓ②イリタニ1.5ℓ) | 未使用 | 無料 |
| 74 | 鎧兜三段飾り | 中古 | 相談 |
| 75 | ひな人形七段飾り | 中古 | 相談 |
| 76 | ダイニングチェア(4脚、座面:背中白色、他ベージュ) | 中古 | 無料 |
| 77 | 冷凍庫(引き出し3段、1m程度) | 中古 | 相談 |
| 78 | 炊飯器(5升、ガス炊き) | 中古 | 無料 |
| 79 | 老人用手押し車(シルバーカー) | 中古 | 無料 |
| 80 | 子供用自転車(20インチ、水色) | 未使用 | 無料 |
| 81 | ナフキン(ペコちゃん、28×58cm) | ほぼ未使用 | 無料 |
| 82 | ナフキン(ツムツム、42×43cm) | ほぼ未使用 | 無料 |
| 84 | 水槽(60×30×36cm、ガラス) | 中古 | 500円 |
| 86 | ★篆刻機材(印作成用道具) | 中古 | 無料 |
| 87 | ★脚立(1.5m) | 中古 | 無料 |
| 88 | ★脚立(1m) | 中古 | 無料 |
| 89 | ★ホットプレート | 未使用 | 1,000円 |
| 90 | ★ガスファンヒーター(都市ガス用、N140-5763) | 未使用 | 無料 |
| 91 | ★小型冷蔵庫(高さ60cm、薄いグレー) | 中古 | 無料 |
| 92 | ★サロン用ストーブ(灯油式) | 未使用 | 無料 |
| 93 | ★折りたたみベッド(シングル、ストライプ) | 中古 | 無料 |

譲ってください

| 番号 | 品名 | 希望価格 |
|-----|-----------------------|-----------|
| 163 | 赤ちゃん用フロアマット | 無料 |
| 164 | 赤ちゃん用バンボ | 無料 |
| 165 | 赤ちゃん用おもちゃ | 無料 |
| 166 | テレビ | 無料 |
| 167 | 洗濯機 | 無料 |
| 168 | ★ベッド(セミダブル～ダブル) | 無料 |
| 169 | ★テレビ台(130×50cm) | 無料 |
| 170 | ★自転車(大人用、24～26インチ、2台) | 各5,000円まで |
| 171 | ★扇風機 | 無料 |

毎月第4土曜は
廃食油回収の日

8月27日 午前10時～正午

回収場所：市役所別館横電話ボックス付近 回収物：廃食油、牛乳パック、アルミ缶
問環境課☎ 587-6003、環境基本計画推進会議「エコ資源部会」増村☎ 586-1441



野洲図書館 ☎586-0218・Fax587-5976
URL <https://www.lics-saas.nexs-service.jp/yasu/>

開館時間
本館＝午前10時～午後6時
中主分館＝午前10時～午後5時15分

■8月の行事

▽おはなしの森／7日(日)、14日(日)、28日(日)午前10時30分～(受付/10時～)

▽ちっちゃなおはなしの森／10日(水)午前11時～(受付/10時45分～)

どちらも本館で開催、当日先着4組まで。

▽おはなしの森スペシャル／21日(日)午後2時30分～、本館ホールで開催

「にこにこのじかん」「ずくぼんじょ」「ちっちゃなおはなしの森in中主」は、当面の間中止します。

※新型コロナウイルス感染症対策により行事が中止になる場合があります。最新の情報は、お問い合わせいただくか、図書館ホームページをご確認ください。

■8月の休館日

毎週月曜日、4日(木)、11日(祝)

■新着図書から

『パープル・ハイビスカス』

チママンダ・ンゴズィ・アディーチェ／著
くぼた のぞみ／訳 河出書房新社

厳格な父に育てられた少女カンベリ。軍事クーデタに備えて預けられたおばの家で、自由な価値観を知り…。苛烈な現実の中で自己を肯定していく少女の鮮烈な物語。「アメリカーナ」で全米批評家協会賞を受賞した作者のデビュー長編を邦訳。



『新月の子どもたち』

斉藤 倫／作 ブロンズ新社

なぎ町小学校5年生の平居令と、トロイガルトの独房に暮らすレイン。2人の少年の夢と現実が交錯し重なりあい、やがて未来の扉が開かれていく。詩人・斉藤倫が、生きにくさを生きる子どもたちへ贈る、希望と再生の物語。



■その他の新着図書

- ▼大きな字でわかりやすいYouTubeユーチューブ入門
- ▼「ナパーム弾の少女」五〇年の物語 ▼夕暮れに夜明けの歌を ▼民生委員のための高齢者支援ハンドブック
- ▼図説日本の風 ▼美術作品の修復保存入門 ▼土から土器ができるまで ▼漢字の使い分け図鑑 ▼両手にトカレフ ▼残された人が編む物語 ▼カレーの時間 ▼信仰

※市民の皆さんに支えていただいたおかげで、野洲図書館は、8月に20周年を迎えます。今年はいろいろなイベントも予定しています。皆さんの暮らしに役立つ図書館をめざしてまいりますので、今後ともよろしくお願ひします。



【問い合わせ】
消費生活センター
☎ 587 - 6063
FAX 586 - 3677

アナログ回線（固定電話）が 使えなくなる!? ご利用中の電話機・電話番号は そのまま使えます

【事例】

突然自宅に訪問してきた事業者から「今後固定電話が使えなくなる。光回線にした方がいい」と言われ、父が契約内容を理解せず光回線の契約を了承したようだ。父はアナログ回線のままと希望しているので解約したい。(70代 男性)

事業者から電話があり、「光回線にすると電話の基本料が安くなる。令和6年にアナログ回線がなくなるため、光回線に変更するには工事代が発生するが、今だと無料」などと言われ、曖昧な返事をした。すると後日、工事日を決める電話があり、契約した覚えはないと断ったが、契約書が届いた。もし契約となっているのであれば解約したい。(60代 男性)

【アドバイス】

NTT東日本およびNTT西日本は令和6年1月以降、固定電話のIP網移行に伴い、同社の局内設備の切り替えを予定されています。この切り替え作業に当たり、利用者側での手続きや自宅での工事は不要です。また、利用中の電話機や電話番号はそのまま利用できます。

「固定電話やアナログ回線が使えなくなる」「固定電話のIP網移行される」などといって、この切り替え作業に便乗した光回線などの勧誘には十分注意しましょう。

もし不要な契約であれば、きっぱりと断りましょう。

また、インターネットの光回線の契約をしている消費者に対して、「アナログ回線（アナログ電話）に戻せば料金が安くなる」などと勧誘し、手続き代行やオプションサービスの料金として高額な請求をする「アナログ戻し」のトラブルも増えています。

大手通信会社を名乗り「アナログ戻しの工事をすれば費用はキャッシュバックする」と説明され契約したが、怪しいと思い契約書を確認すると別の事業者名でサポート料金を月々支払う契約となっていた、といった事例もあります。

勧誘を受けた事業者名と契約内容はしっかり確認しましょう。

トラブルに巻き込まれたり、困ったことが起きたら野洲市消費生活センターにご相談ください。

まちがど情報 ネット

サークル活動などの会員募集や催し物などの情報コーナーです。

※新型コロナウイルス感染症対策により各種事業やイベント等が中止・延期になる場合があります。参加される人はマスクの着用等にご協力ください。

催し物

●懐かしのフォークソング&昭和歌謡コンサート

□ 8月7日(日)午後1時30分～
(開場/午後1時～)

場 野洲図書館本館ホール

☒ どなたでも

※当日受け付け、幼児同伴可

☒ おとぎ猫による少年時代、神田川、石狩挽歌 など

¥ 無料

※お帰りの際、運営費の寄付をほんの少しいただくと幸いです。

問 野洲市音楽のあるまちづくり実行委員会・主宰 青木 ☎090-3262-5421



●野洲写友クラブ写真展

「コミセンぎおう」にて、写真の技術向上と親睦を兼ねて、会員一同日々切磋琢磨して頑張っています。日ごろの作品を発表しますので、ぜひご来場ください。

□ 8月19日(金)～25日(木)午前10時～午後5時 (22日(月)は除く)

※19日(金)は正午～

場 野洲図書館本館ギャラリー

問 野洲写友クラブ代表・米田

☎587-3038

●こどもといっしょに演奏会

サクソ、ピアノなどによる生演奏。鈴、タンバリンなど音の鳴る楽器を持って、曲に合わせていっしょに演奏しよう！

□ 8月24日(水)午前10時30分～11時

場 野洲図書館本館ホール

☒ どなたでも

☒ アンパンマンマーチほか3曲

¥ 無料

問 子育てサークルぽっかぽか・

田中 ☎090-4901-0248、Eメール pokkapoka8330@gmail.com



●ウォーキングしっかり森林浴

□ 毎週木曜日午前9時30分～11時30分
※小雨決行

場 近江富士花緑公園など(同公園植物園のバラ園集合)

☒ 同公園や希望が丘文化公園のハイキングコースを歩いたり、森林浴と四季折々の花木の鑑賞を楽しんだりします。

※内容は毎回異なります。

¥ 無料

問 ブルーの丸い帽子世話人・西川

☎080-1447-8909

《体験》

9月1日・8日午前9時30分～

※小雨決行

●びわ湖わんにゃんマルシェ

人と動物が寄り添う優しいまちづくり「共生」をテーマにしたマルシェです。保護犬猫譲渡会や啓発活動など犬猫に関する情報を発信し、人と犬猫のハッピーライフを応援します。

□ 9月11日(日)、10月9日(日)、11月20日(日) 午前10時～午後4時

場 アル・プラザ野洲平面駐車場(宝くじ側)

問 同マルシェ実行委員会・河居

☎090-5044-4216、ホームページ <http://biwakowannyan.com>

募集

●野洲吹奏楽団团员募集

野洲市民を中心に幅広い年齢の吹奏楽愛好者が集まって練習に励んでいます。私たちと一緒に演奏してみませんか？現在、全パート募集中です。(特にパーカッション、フルート、ホルン) 随時見学可

□ 毎週土曜日 午後5時30分～9時
場 さざなみホール 他

☒ 高校生以上で積極的に練習に参加でき、楽器を所有している人(応相談)

問 川端 ☎090-1894-6763

《お知らせ》

ミニコンサートを野洲図書館本館にて開催します。

8月28日(日)
午後2時30分～



●健康徒手体操団会員募集

日本武術太極拳連盟の公認指導員による指導です。

□ ①毎週火曜日
午後1時30分～3時30分

②毎月第1・第3水曜日
午後1時30分～3時30分

場 ①コミセンみかみ

②コミセンしのはら

☒ 中・高齢者、①先着5人 ②先着10人

☒ 中国養生体操 練功十八法(前段)、太極ストレッチ柔軟体操

持 上靴、タオル、飲み物

問 ①前川 ☎587-4903

②綿谷 ☎576-8015

《見学・体験》

① 9月6日・13日・20日
午後1時30分～

② 9月7日・21日
午後1時30分～



SPORTS

野洲市総合体育館 ☎587-3477・Fax587-3276
野洲市中主B & G 海洋センター・野洲市民
グラウンド ☎589-5100・Fax589-5525

■受講生募集中！ 園圃総合体育館

- ※募集内容はいずれも一般・若干名
- エアロビスクール 火曜日・水曜日コース 19:00～20:00
- 太極拳教室(初級クラス) 毎週水曜日 10:00～11:30

■フリースポーツタイム 園圃総合体育館

- 日 時… 8月26日(金) 19:00～21:00
- ※中学生以下は保護者同伴要
- ※フリースポーツの詳細、新型コロナウイルス感染症対策および開催の有無はホームページ等でご確認ください。 <http://yasu-bs.jp>

■受講生募集中！ 園圃中主B & G 海洋センター

- ※募集内容は一般・若干名
- 太極拳教室 剣コース 毎週木曜日 10:00～11:30
- シェイプアップエアロ 毎週金曜日 19:15～20:30

■8月の休館日: 1日(月)、8日(月)、
15日(月)、22日(月)、29日(月)



総合型地域スポーツクラブ

●YASU ほほえみクラブ 事務局/野洲川河川公園内

事務局/☎ 587-4280、FAX586-1933 (月曜日は休み)
ホームページ「YASU ほほえみクラブ」[検索](#)
野洲川河川公園/☎ 586-0800、FAX586-1933 (月曜日は休み)

- ◆ほほえみ健康スポーツ大学… 8月30日火曜日 13:00～15:00/
場所…総合体育館/対象…60歳以上/体験可
 - ◆太極柔力球… 8月26日金曜日 10:00～11:00/場所…総合体育館/
対象…どなたでも/体験可
 - ◆ヤングバレーボール… 8月12日・19日・26日いずれも金曜日
18:00～21:00/場所…中主小学校体育館/対象…小・中学生/体験可
 - ◆キッズサッカー… 8月21日・28日いずれも日曜日 10:00～12:00
/場所…野洲川河川公園/対象…小学3年生～6年生/体験可
- ※倦怠感や熱等の症状がある場合は参加を控えてください。

●さざなみスポーツクラブ 事務局/野洲市北部合同庁舎2階

☎・FAX532-4968 (火曜～金曜日9:00～17:00、土曜日9:00～12:00)

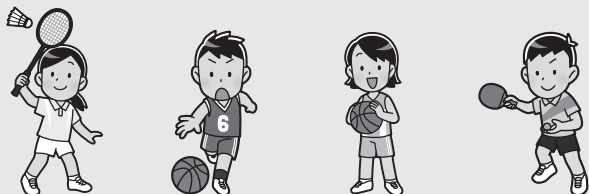
8月のフリースポーツ

家族や集まった人同士で、卓球やバドミントン、バスケットボールやスリータッチボールを楽しめます。
暑さに負けず、気持ちいい汗をかきましょう。

場 所…中主B & G 海洋センター
持ち物…上靴 (用具の貸し出し無料)

参加費…300円 (会員無料)
※家族で3人以上の場合は800円/1家族

- ◆アラカルトスポーツ… 8月3日・10日・24日・31日
いずれも水曜日 9:00～12:00
- ◆サタデースポーツ… 8月27日土曜日 19:00～21:00



この印刷物は、大豆油インキを包含した植物油インキを使用しています。
また、有害な廃液を排出しない水なし印刷を採用しています。

シライシアター野洲 ☎587-1950 Fax 586-1563

※各公演のチケット発売初日は電話予約のみ(10:00～
～座席選択不可) 発売日の翌日以降は窓口販売も
行います。(座席選択可)

三山ひろしコンサート2022 ～歌う門には夢来たる!～

10/22/土 全席指定 発売中 S席6,600円、A席5,500円
(S席昼夜セット)11,000円
1回目 12:30開演(12:00開場) 2回目 16:30開演(16:00開場)
※未就学児入場不可

夏井いつき 句会ライブin野洲

10/8/土 全席指定 発売中 前売3,000円
※当日500円増
14:00開演(13:15開場) ※未就学児入場不可

MYSTERY NIGHT TOUR 2022 稲川淳二の怪談ナイト～稲川怪談30年連続公演～

9/30/金 全席指定 発売中 前売5,800円
※当日200円増
19:00怪宴(18:00開場) ※未就学児入場不可

関西フィルハーモニー管弦楽団 リラックスコンサートin野洲

9/4/日 全席指定 発売中 SS席 4,800円
一般席 4,500円
親子席 1,500円(1席あたり)
※市民は各席100円引き
15:00開演(14:00開場)
指揮:藤岡幸夫/ヴァイオリン:堀内星良
※14時20分からステージ上にてウェルカムコンサート
※公開リハーサルあり(25歳以下対象、参加費無料、事前予約制)
※市民割引は購入時に市内在住の証明要(購入枚数分)
※未就学児入場不可(親子席除く)

キエフ・クラシック・バレエ 白鳥の湖～全2幕～

8/28/日 全席指定 発売中 一般4,500円
14:00開演(13:15開場) ※4歳以上有料(3歳以下入場不可)
特別録音音源使用
令和4年3月に「キエフ」の名称が「キーク」に変更となりましたが、バレエ団との協議の結果、本公演は「キエフ・クラシック・バレエ」というタイトルとしています。

ベンチャーズ 来日60周年記念ジャパンツアー2022

8/14/日 全席指定 発売中 一般6,600円
14:30開演(13:45開場)
※未就学児入場不可
＜演奏予定曲＞ダイヤモンド・ヘッド、パイプライン、10番街の殺人、雨の御堂筋ほか



さざなみホール ☎589-3111 Fax589-3105

歌の広場(さざなみホール)

9/11/日 自由席 発売中 前売800円
※当日200円増
14:30開演(14:00開場) ※未就学児入場不可
ソングリーダー/宮原春彦(ボーカル&ギター)
思い出の曲、青春の一曲をリクエストしてください。

※開催の有無や詳細はホールにお問い合わせください。
(9:00～17:00)

■8月の休館日: 1日(月)、8日(月)、15日(月)、22日(月)、
29日(月)