

心身に重度の障がいのある人へ助成券を交付します

①自動車燃料費・福祉タクシー運賃助成券

心身に重度の障がいのある人の通院にかかる移送経費の負担軽減や、社会参加の促進を目的として交付します。

対象…市内在住で身体障害者手帳（1・2級）、療育手帳（A）、精神障害者保健福祉手帳（1級）のいずれかを所持している人

内容…燃料費420円分／枚またはタクシー運賃500円分／枚を年間36枚（腎臓機能障害により人工透析を受けている人は72枚）

※年度途中から助成対象者となった場合は、申請月から令和5年3月までの月数に3枚を乗じた枚数を交付します。

②紙おむつ購入費助成券

在宅で常時紙おむつを必要とする心身に重度の障がいのある人や介護者の経済的負担の軽減を目的として交付します。

対象…市内在住で身体障害者手帳（1・2級）、療育手帳（A）、精神障害者保健福祉手帳（1級）のいずれかを所持しており、常時紙おむつを必要とする3歳以上の在宅者

内容…1人1カ月につき5,000円分（500円×10枚）

※新規交付申請の場合は、申請月の翌月分から交付します。

※申請時に紙おむつの使用状況、入院や施設入所の有無等について聞き取りをします。

※高齢者等おむつ費用助成券の交付を受けておられる場合は、対象となりません。

【共通】

申請期間…3月22日(火)～午前8時30分～午後5時15分（土曜・日曜日、祝日は除く）

申請手続き…障害者手帳を持参し申請してください。

申請・問い合わせ…障がい者自立支援課 ☎587-6087、FAX586-2177

※市民サービスセンターでの交付は行いませんのでご注意ください。

野州市都市経営審議会 を開催します

市の行財政改革の取り組みについて審議するため、「令和3年度第2回野州市都市経営審議会」を開催します。

なお、会議は公開で行いますが、新型コロナウイルス感染症対策として傍聴者の人数を制限しますので、傍聴を希望される人は、事前に申し込みください。

日時…3月29日(火) 午後2時～

場所…市役所本館2階第5会議室

内容(予定)…行財政改革推進プランについて

傍聴者数…10人まで

申し込み・問い合わせ…

3月25日(金)までに行財政改革推進室

☎587-6039、FAX586-2200

野州市子育て支援会議 を開催します

令和3年度第3回野州市子育て支援会議を次のとおり開催します。

会議は公開で行いますので、どなたでも傍聴できます。

日時…3月23日(水) 午後2時～4時

場所…市役所本館2階第5会議室

内容(予定)…●第二期野州市子ども・子育て支援事業計画の令和3年度実績について

●幼稚園・保育所施設整備等実施計画(案)について等

問い合わせ…こども課 ☎587-6052、FAX586-2176

《お知らせ》

各種事業やイベント等の開催記事を掲載していますが、新型コロナウイルス感染症対策により中止・延期になる場合があります。なお、開催は感染症対策を講じた上で行いますので、参加される人や会議等を傍聴される人はマスクの着用等にご協力ください。また、倦怠感や発熱等の症状がある場合は参加を控えてください。

国民年金保険料 学生納付特例制度のお知らせ

国民年金は、20歳以上であれば、学生も加入しなければなりません。

しかし、学生の人は一時的に所得が少ないため、本人の所得が一定額以下の場合、国民年金保険料の納付が猶予される「学生納付特例制度」があります。

対象となる人は、学校教育法に規定する大学（大学院）、短期大学、高等学校、高等専門学校、専修学校及び各種学校（修業年限1年以上である課程）に在学する学生等です。

申請時点の2年1カ月前の月分まで遡って申請することができますが、申請が遅くなると、申請日前に生じた不慮の事故や病気による障害について、年金を受け取ることができなくなることがありますので、速やかに申請してください。

承認期間は4月から翌年3月までとなりますが、承認を受けた次の年度も在学予定である場合は4月初めに再申請の用紙が届きます。引き続き、希望される場合は、必要事項を記入の上、返送してください。

問い合わせ…草津年金事務所 ☎567-2220
市保険年金課 ☎587-6081、
FAX586-2177

(一財)自治総合センター の助成を受け 備品を整備されました

【野洲市比江自治会】

同センターの社会貢献広報事業である、宝くじの受託事業収入を財源として実施しているコミュニティ助成を受け、自治会館にコピー機、印刷機を整備されました。これにより更なるコミュニティ活動の活性化が期待されます。

問い合わせ…協働推進課

☎587-6043、FAX587-4033



野洲市健康スポーツセンター「サンネス」イベント情報

野洲市健康スポーツセンターは、野洲クリーンセンターの焼却で発生する熱エネルギーを温水利用した健康にやさしい施設です。環境保全や地域活動による価値創造などSDGsへの取り組みも積極的に行っています。

◆春休みスイミング教室1日おためし体験

新学期や進学などが始まるこの季節、お子さんの新しい習い事はいかがでしょうか。お得な入会キャンペーンもあります。

日程等…3月26日(土)・27日(日) ※両日参加可

クラス	対象	時間	参加費
3歳児	新3歳児：30人	午前9時30分～10時15分	1,200円/クラス
キンダーキッズ	未就学児、小・中学生：40人	午前10時30分～11時15分	

内容…▽新3歳児～新5歳児 → 当スクールに準ずる（年齢別指導）

▽新小学1年生～中学3年生 → 水慣れからクロール指導

申し込み…メールフォームまたは電話で仮予約（受付/3月2日(水)午前9時～）し、1週間以内に来館していただき、本申し込み（参加費の納入を含む）

※メールフォームはホームページまたはSNSに掲載します。



問い合わせ…野洲市健康スポーツセンター「サンネス」（火曜日は除く）

☎596-5964、FAX596-5965、ホームページ<https://www.yasu-sports.com>



ホームページ

3月1日(火)～7日(月)は「子どもの予防接種週間」です

予防接種率を向上させるための週間です。予防接種は病気に対する免疫をつくることで、発症を抑えたり、かかっても症状を軽くしたりします。また、本人の免疫獲得だけでなく、まわりの人や次の世代の感染症を防ぐ効果もあります。予防接種について正しく理解し、かかりつけ医とよく相談しながら接種しましょう。次の医療機関で予防接種を実施しています。



【市内の実施医療機関】

医療機関	住所	電話番号	3/1 (火)	3/2 (水)	3/3 (木)	3/4 (金)	3/5(土)		3/7 (月)
							午前	午後	
うえだこどもクリニック	小篠原869-1	596-3751	○	○	○	○	○	×	○
希望が丘クリニック	市三宅2354	586-4106	○	○	○	○	○	×	○
甲原医院	小篠原2057-1	587-0070	○	×	○	○	○	×	○
市立野洲病院	小篠原1094	587-1332	×	○	×	○	×	×	○
すぎやま内科	小篠原1974-1	586-1218	○ 午前	○	×	○	○	×	○
たちいり小児科医院	久野部198-1	588-0141	○	○	○	○	○	○	○
ちかもち内科医院	小篠原2208-1	518-0511	○	○	○	○	○	×	○
本田医院	近江富士2-5-2	588-3500	○	○	×	○	○	×	○
ミカミクリニック	三上1922-11	588-2111	×	○	×	○	○	×	○
南医院	吉地1412	589-5061	○	○	○	○	○	×	○
吉川医院	吉川928	589-3901	○ 午前	○	○ 午前	○	○	×	○
吉田クリニック	市三宅2732	588-5080	○	○	×	○	○	○	○

接種方法…実施医療機関に直接電話で予約してください。(実施可能な予防接種の種類については各医療機関にお問い合わせください。)

※上記以外の県内実施医療機関で接種を希望する人は、事前申請が必要です。(広域化手続き)
ただし、一部の実施医療機関では事前手続きなく受けられます。

広域化手続き▶



★★★ 確認をお願いします ★★★

次の予防接種をまだ受けていない人は、対象期間を確認のうえ、早めに受けましょう。

◆ MR (麻しん風しん) 予防接種 第2期

対象・接種回数…小学校就学前の1年間(平成27年4月2日～平成28年4月1日生まれの人) 1回接種
接種費用…3月31日までは無料

◆ 日本脳炎予防接種 第1期・第2期

対象・接種回数…▽第1期/生後6カ月～7歳半未満 ▽第2期/9歳～13歳未満 計4回接種

※特に、次の対象年月日の人は接種回数をご確認ください。特例措置の対象者となりますのでお問い合わせください。

- ①平成19年4月1日までに生まれた20歳未満の人 ②平成19年4月2日～平成21年10月1日生まれの人

問い合わせ…健康推進課 ☎588-1788、FAX586-3668

市立野洲病院からの

お知らせ

問い合わせ

☎587-1332

FAX587-5004

URL <https://www.yasu-hp.jp>



ようこそ!

市立野洲病院「放射線科」へ!

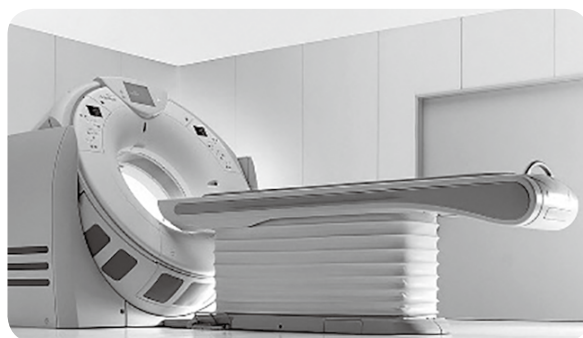
市立野洲病院の放射線科は、このたび、大型検査機器（CT装置・MRI装置）を更新しました。今月号ではこれら新しい装置を紹介します。

【CT装置】

今回導入された装置はこれまでと同型の最新のCTスキャン機器で、総合病院の放射線科が舞台となって話題を呼んだ、テレビドラマの「ラジエーションハウス」に出てくるCT装置と同じです。

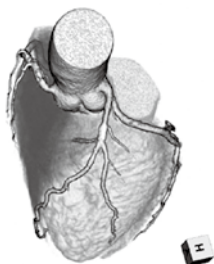
今回から新しいオプション機能として、心筋梗塞の原因となる血管の狭いところや、血管が完全に詰まってしまった状態を画像化して観察できるようになりました。

また、大腸の内壁を観察し、大腸ポリープや大腸がんの検査を大腸カメラで観ているような感覚で検査できるようになりました。

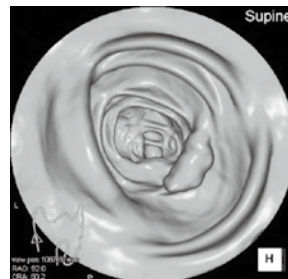


X線を使用し体内の様子を画像にします

※今回導入の新しいオプション機能で作成された心臓血管と大腸内壁のサンプル画像です。(右図)



CT検査の心臓血管画像



CT検査の大腸内壁画像

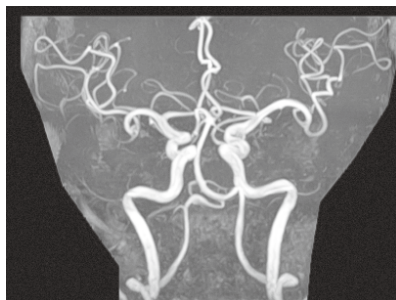
【MRI装置】



強い磁石を使用し体内の様子を画像にします

今回導入された装置は大学病院でも使用されるような性能で、これまでと違った2倍の強力な磁場によって、検査時間が短縮されることにくわえ、検査時に入るトンネルの直径が大きくなって、狭いところが苦手な方も比較的容易に検査を受けていただけます。

また、装置が最新型になったことで、これまでより高精細な画像で検査できるようになり、家庭のテレビでいう「2Kから4Kへ」といったような感覚で検査画像を観察することができるようになりました。



これまでの脳血管画像



現在の脳血管画像

※MRI検査は放射線科に設置されながらも放射線被曝がなく、CT検査のような人体の横断面や縦断面を自在に観察できる検査です。また、造影剤（薬剤）を使うことなく脳血管の検査もできます。(左図)

発熱または咳などの風邪症状がある場合は、電話でご相談の上、ご来院ください。