

農業施策に関する意見書を市長へ提出しました

農業委員会は10月25日、農業者の経営安定と農業の持続的な発展を推進するための施策を展開されるよう市長に意見書を提出しました。
新規要望内容は以下のとおりです。

●防災対策および災害復旧支援事業について【要約】

台風をはじめ、豪雨などの自然災害が発生した場合の農業施設災害に対する災害復旧支援事業について、国・県と共に支援願いたい。

●環境こだわり農産物の推進について【要約】

生産者・J A・行政の連携による地域ブランド化に向けた取り組みの推進と環境こだわり農産物生産者に対して支援されている補助金および交付金の拡充について、国・県に要望願いたい。



▲意見書を提出する
武浪会長（中央）と前田職務代理者（左）

問い合わせ…農業委員会事務局 ☎587-6007、FAX587-3834

市営住宅入居者募集

募集戸数…8戸（入居予定日／4月上旬）

申込資格（主なもの）…

次の①～⑥を全て満たす人

- ①市内に3カ月以上住所があるか、市内に6カ月以上勤務している人
- ②税金等を滞納していない人
- ③現に同居している、または同居しようとする親族がある人
- ④入居予定者全員の収入月額合計が原則158,000円以下の人
- ⑤住宅に困窮している人
- ⑥申込者および同居人が暴力団員^(※)でないこと

※暴力団員とは、暴力団員による不当な行為の防止等に関する法律第2条第6号に規定する暴力団員



募集期間…1月5日(水)～28日(金) 午前8時30分～午後5時（土曜・日曜日、祝日は除く） ※持参に限る。

募集团地一覧…

	団地名	号棟	階	目的	構造	区分	使用料 (令和3年度)	学校区	備考
1	新上屋団地	1	4	一般	3DK	单身不可	23,000円～	祇王	EV無／駐車場有
2	新上屋団地	2	4	一般	2DK	单身不可	20,900円～	祇王	EV有／駐車場有
3	永原第1団地	2	2	一般	3DK	单身不可	23,300円～	祇王	EV無／駐車場有
4	永原第1団地	3	4	一般	3DK	单身不可	23,500円～	祇王	EV無／駐車場有
5	小篠原団地	-	1	老人 ^(注)	3DK	单身不可	16,900円～	野洲	EV無／駐車場有
6	小篠原団地	-	3	一般	3DK	单身不可	16,900円～	野洲	EV無／駐車場有
7	小篠原団地	-	1	老人 ^(注)	3DK	单身不可	16,100円～	野洲	EV無／駐車場有
8	小篠原団地	-	2	一般	3DK	单身不可	16,100円～	野洲	EV無／駐車場有

(注) 入居者またはその同居親族に60歳以上の人が含まれること。

- 申込書類を審査後、住宅運営委員会で選考します。
- 使用料は、全ての入居者の所得等により決定するため、入居者によって金額が異なります。また、法令等の改正により、毎年変更される可能性があります。
- 駐車場利用の場合、保証金9,000円および3,000円／月の使用料が必要です。
- 別途共益費が必要です。

申し込み・問い合わせ…住宅課 ☎587-6322、FAX586-2176

令和4年 野洲市消防出初式

野洲市消防団・自主防災組織等合同の出初式を挙ります。

日時…1月9日(日) 午前10時～

場所…総合体育館

内容…▽式典

※新型コロナウイルス感染症対策により規模を縮小して実施します。

▽訓練（一斉放水）

※消防団のみ実施します。

問い合わせ…東消防署 ☎587-1119、FAX586-2266

危機管理課☎587-6089、FAX587-4033



保育士・幼稚園教諭等の 臨時就職相談会！！

市内の保育所（園）、幼稚園、こども園およびこどもの家（学童保育所）でお仕事を希望する人への臨時就職相談会を開催します。

ぜひお気軽にお越しください。

日時…1月6日(木) 午前9時30分～午後3時

場所…ザ・ビッグエクストラ野洲店
(ATM前出入口付近)

問い合わせ…こども課（野洲市三方よし人材バンク）

☎587-6052、FAX586-2176



保育所・幼稚園等の
求人情報はコチラ

保育・教育の

園巡回ツアー・おしごと体験のご案内

保育士資格や幼稚園教諭免許を活かした仕事を検討中の人、保育士資格や幼稚園教諭免許の課程を履修中の人を対象に園巡回ツアーとおしごと体験を実施します。

お気軽にお問い合わせください。

◆園巡回ツアー【with 就業継続支援アドバイザー（保育士）】

日時…1月12日(水) 午前9時～正午

場所…市内公立園、民間園の計3園
(市役所本館集合)

内容…教育・保育施設の巡回、施設見学、保育参観 など



保育所・幼稚園等の
求人やイベント情報は
コチラ

◆おしごと体験【in 三上こども園】

日時…1月17日(月) 午前9時30分～午後3時30分

場所…三上こども園

(現地集合 送迎を希望する場合は、市役所本館集合)

内容…施設見学、保育参観・参加、先生との歓談 など

【共通】

対象…保育士資格または幼稚園教諭免許取得者もしくは同資格または同免許の課程を履修中の人、各10人
※申し込み多数の場合は抽選します。

申し込み・問い合わせ…1月7日(金)までにこども課（野洲市三方よし人材バンク）☎587-6052、FAX586-2176

《お知らせ》

各種事業やイベント等の開催記事を掲載していますが、新型コロナウイルス感染症対策により中止・延期になる場合があります。
なお、開催は感染症対策を講じた上で行いますので、参加される人や会議等を傍聴される人はマスクの着用等にご協力ください。
また、倦怠感や発熱等の症状がある場合は参加を控えてください。

みんなで考え みんなでつくる 地域の支え合い ～ 地域診断法を活用した地域づくり ～

市では、生活支援コーディネーターと地域の皆さんとで一緒に考え、話し合いの場を通じて助け合い・支え合い活動ができるような地域づくりを協働で進めています。その一つの手法に「地域診断法」によるワークショップがあります。

この手法に取り組みました江部自治会の事例を紹介しますので、ぜひご参加ください。

★事例発表★

日時…1月22日(土) 野洲市社会福祉大会(午後1時30分開催)の式典終了後に開催します。

場所…コミュニティセンターなかさと大ホール

申し込み…野洲市社会福祉協議会へ申し込みください。

★パネル展示★

日時…1月5日(水)～13日(木)

場所…野洲図書館本館



問い合わせ…

▽地域診断法に関すること

高齢福祉課・地域包括支援センター

☎588-2337、FAX586-3668

▽野洲市社会福祉大会に関すること

野洲市社会福祉協議会

☎589-4683、FAX589-5783

文化財火災防ぎよ 訓練のお知らせ

貴重な文化財を火災等の災害から守るために文化財防火運動の一環として文化財火災防ぎよ訓練を実施します。当日はサイレン等を吹鳴しますので火災とお間違いのないようお願いいたします。

日時…1月22日(土) 午前8時～9時

場所…兵主大社(野洲市五条)および周辺地域

問い合わせ…

文化財保護課☎589-6436、

FAX589-5444

東消防署☎587-1119

東消防署出張所☎589-3119



～ 平日に来庁できない人へ～

マイナンバーカードの申請ができます!

自宅で写真撮影が困難で、平日に来庁できない人への対応のため、次の日程で申請を受け付けます。

なお、予約制のため、必ず事前に予約をお願いします。また、当日、写真撮影(無料)を職員が行います。

日時…▽1月23日(日) 午後2時～4時 ▽2月4日(金) 午後5時30分～7時30分

場所…市役所本館1階ロビー

持ち物…●マイナンバーの通知カード(お手元がない場合はお問い合わせください。)

●本人確認書類(顔写真あり1点または顔写真なし2点)

予約受付…1月6日(木) 午前10時～ ☎587-6011 (予約専用)

※いずれの日も予約枠は20組となります。

※当日、英数字6文字以上16文字以下(15歳以上の人のみ)および数字4桁の暗証番号を用紙に記入していただき、後日マイナンバーカードを本人限定郵便または書留郵便で送付します。

持ち物が揃っていない場合は、後日受け取りに来庁していただきますので、ご了承ください。

問い合わせ…市民課☎587-6086、FAX586-3677

市民課では、
平日毎日マイナンバーカードの
写真を無料で撮影!
申請のサポートもしています!!



発達支援センター講演会 のお知らせ

思春期・青年期の発達障がいのある人への理解と支援を考える機会として、講演会を開催します。

保護者・地域の皆さんのご参加をお待ちしています。

日時…1月29日(土) 午前10時30分～正午
(受付/午前10時～)

場所…コミュニティセンターきたの大ホール

対象…市内在住・在勤者、先着50人程度

内容…講演「発達障がいのある人たちへの理解と支援～ともに生きていくために私たちにできること～」/松嶋秀明さん(滋賀県立大学人間文化学部教授)

参加費…無料

※手話通訳・要約筆記が必要な人は、ご連絡ください。

申し込み・問い合わせ…

1月5日(水)～17日(月)までに発達支援センター

☎587-0033、FAX587-2004、Eメールsien@city.yasu.lg.jp

第5回

生涯学習カレッジ を開催します

地域の歴史や文化、健康などについて楽しく学び、学習成果を地域に発信してもらうことを目的に、令和3年度野洲市生涯学習カレッジを開催します。

日時…1月29日(土) 午前10時～正午
(受付/午前9時30分～)

場所…歴史民俗博物館

対象…どなたでも、先着40人

内容…▽講義「古墳入門～大岩山古墳群と古代の野洲～」/進藤 武(文化財保護課長)
▽体験コーナー：古墳見学、歴史民俗博物館新収蔵庫見学

参加費…無料

問い合わせ…1月26日(水)までに生涯学習スポーツ課

☎587-6053、FAX587-3835

はばたけ野洲のまなび2021 『野洲の教育を教育委員と語る』

愛と輝きのある教育のまち・野洲をめざし、特色のある学校経営を進めるため、皆さんと話し合ひましょう。

日時…1月30日(日) 午後2時～3時30分

場所…野洲図書館本館ホール

対象…どなたでも

内容…テーマ「市内小・中学校におけるICTの取り組みについて」語り合う

野洲市総合教育会議 開催

市長と教育委員会が十分な意思疎通を図り、一層民意を反映した教育行政を推進するため開催します。

日時…2月2日(水) 午後1時30分～3時

場所…市役所本館3階第1委員会室

対象…どなたでも

内容(予定)…コミュニティスクールについて

問い合わせ…教育総務課☎587-6014、FAX587-3835

第2回 ととんとん野洲 市民活動に使える！ 与さら聞けないLINE

会員への大切なお知らせ、活動場所や時間またその変更など、LINEを使うととても便利で簡単です。今からLINEを始めてみませんか？

LINEの安全な使い方からグループの作成までわかりやすく説明します。

日時…1月30日(日) 午前10時～正午

場所…中主防災コミュニティセンター2階
研修室A・B

対象…どなたでも、先着10人

持ち物…LINEをインストールしたスマートフォン(らくらくフォンを除く)

※インストール方法等のご相談ください。

参加費…無料

申し込み・問い合わせ…

1月20日(水)までに市民サービスセンター

☎589-6430、FAX589-6438

～新成人の皆さんへ～ 20歳になったら国民年金

国民年金は、年をとったときだけでなく、事故等で障害が残ったときや家族の働き手が亡くなったときに、働いている世代みんなで支えようという考えで作られた仕組みです。運営は、国が責任をもって行い、年金の給付は生涯にわたって保障されます。20歳以上60歳未満の人は加入が義務付けられており、20歳になった人には、日本年金機構から国民年金に加入したことをお知らせします。

◆「学生納付特例制度」

学生の人是一般的に所得が少ないため、本人の所得が一定額以下の場合に保険料の納付が猶予される制度です。

◆「納付猶予制度」

学生でない50歳未満の人で、本人および配偶者の所得が一定額以下の場合に保険料の納付が猶予される制度です。

※どちらの制度も10年以内であれば申し出により追納が可能です。

問い合わせ…草津年金事務所 ☎567-2220
市保険年金課 ☎587-6081、
FAX586-2177

平家フォーラム

— If を奏でる平家物語 —

野洲市は、平家最後の総大将である平宗盛公が果てた地であり、平家物語（第一巻6「祇王」）に登場する祇王の出身地と伝えられます。「平家終焉の地」、「妓王寺」等、平家との関わりが今でも色濃く残っている本日で平宗盛公とその時代背景をテーマとするフォーラムを開催します。

日 時…2月6日(日) 午後1時30分～4時30分

場 所…シライシアター野洲

対 象…どなたでも、400人程度（予約優先）

- ◆ 内 容…▽平家琵琶湖の調べ（平曲弾き語り）▽大篠原宗盛公胴塚保存会の取り組み報告 ▽平宗盛と源平時代の歴史講演 ▽パネルディスカッション

◆ 申し込み・問い合わせ…

商工観光課 ☎587-6008、FAX587-3835

- ◆ ※申し込み方法等の詳細は市ホームページをご確認ください。



ホームページ



湖南4市合同開催！ 認知症キャラバン・メイト養成講座

市の認知症キャラバン・メイトは、「認知症みんなで支えたい♡やす」の愛称のもとに、ボランティアで認知症サポーター養成講座の講師役や認知症啓発イベントの企画運営などの活動を行っています。

今回、湖南4市で新たなキャラバン・メイトの養成講座を開催しますので、認知症のことに興味や関心があり、地域で活動をしたいと考えている人は受講してください。

日 時…2月9日(水) 午前9時30分～午後4時30分（受付／午前9時～）

場 所…栗東市総合福祉保健センター（なごやかセンター）集会室（栗東市安養寺190番地）

対 象…次の①～③全てに該当する人、先着30人

- ①認知症サポーター養成講座を受講し、修了された人
- ②キャラバン・メイトとして活動に参加できる人
（認知症サポーター養成講座の進行役、月1回のキャラバン・メイト連絡会等）
- ③1日を通して受講できる人（途中参加不可）

内 容…▽講義「認知症を理解する」／宮川正治さん（南草津けやきクリニック院長）
▽グループワーク

申し込み…1月26日(水)までに栗東市長寿福祉課（☎551-0198、FAX551-0548）へ申し込みください。

問い合わせ…高齢福祉課・地域包括支援センター ☎588-2337、FAX586-3668



「ロバ隊長」は
認知症サポーターの
マスコットです

《お詫びと訂正》

令和3年12月号15ページ「市役所の年末年始休業」の記事中、コミセンみかみ・きたの・なかさとの休館日に記載誤りがありましたのでお詫びし訂正します。

1月4日(火) (正) 休館日 (誤) 開館日

問い合わせ…協働推進課 ☎587-6043

入札参加資格審査申請のお知らせ

市が行う競争入札等の参加資格審査の申請を受け付けます。

受付日…種別、地域区分によって指定
(1月中旬～2月下旬)

受付方法…郵送のみ

※申請要領(受付期間含む)、申請書等の様式は、市ホームページをご確認ください。

●建設工事

対象…更新・新規登録を希望される業者

●測量・建設コンサルタント

対象…新規登録を希望される業者

●物品供給・役務の提供

対象…更新・新規登録を希望される業者

【共通】

有効年度…令和4年度

問い合わせ…総務課 ☎587-6038、FAX587-4033

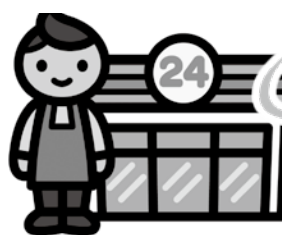
コンビニ交付一時停止のお知らせ

システム保守点検のため、コンビニエンスストアにおける戸籍の附票の交付を一時停止します。

● ご不便をおかけしますが、ご協力をお願いします。

● 停止日時…1月7日(金) 午後5時～11時
8日(土)～11日(火) 終日

● 問い合わせ…市民課 ☎587-6086、FAX586-3677



知っておきたい! お酒のこと

年末年始はお酒を飲む機会が多くなる季節です。お酒の特徴を知り、健康的で楽しくお酒と付き合うことが大切です。そのために、適切なお酒の量を知りましょう。目安は純アルコール量で男性20g、女性はアルコールの害を受けやすいため半分の純アルコール量で10gです。下表を参考に日ごろの飲み方を見直してみませんか?

◆お酒の種類と適切な量(純アルコール量10g)

酒の種類(基準%)	酒の量	だいたいの目安
ビール・ 発泡酒(5%)	250mL	中ビン・ロング 缶の半分
チューハイ(7%)	180mL	コップ1杯または350mL缶の半分
焼酎(25%)	50mL	0.3合
日本酒(15%)	80mL	0.5合
ウイスキー・ ジンなど(40%)	30mL	シングル1杯
ワイン(12%)	100mL	ワイングラス 1杯弱

◆一人で抱えないでお酒のトラブル

お酒は心身の疲れを癒したり、人間関係を円滑にする一方で、不適切な飲酒は健康を損なうだけでなく、飲酒運転、暴力、虐待、自殺といった社会問題とも密接に関連しています。

アルコールは依存性があり、お酒を飲む人であれば誰でも、飲酒をコントロールできなくなる恐れがありますが、治療と周囲のサポートがあれば十分に回復できる病気です。

アルコールに関する心配事などありましたら、一人で悩まずご相談ください。

野洲断酒会 例会・酒害相談のご案内

例会では会員の皆さんが自分の体験を語り合い、酒害からの回復を実践されています。飲酒のことで悩んでいる人やそのご家族もぜひご参加ください。(秘密厳守)

日時…毎週金曜日 午後1時30分～3時(祝日、年末年始は除く)

場所…野洲市健康福祉センター2階 参加費…無料

問い合わせ…健康推進課 ☎588-1788、FAX586-3668 野洲断酒会 世話人・仲村 ☎090-8886-6304



人間ドックを受けよう (Ⅱ)

「体にも点検が必要です」

たとえ健康状態に不安がなくても、家や車などのように、私たちの体も定期的な点検をすることで病気の早期発見や早期治療につながります。前月号に続き、市立野洲病院の健康管理センターで受けられる「人間ドック」についてご紹介しています。

今月号は1階の各検査について紹介します。

★画像・生理検査

1階各検査室へご案内します。

- 視力検査・眼底カメラ：白内障や眼内血管の様子から糖尿病のリスクをチェックします。
- 肺機能検査：肺年齢を測定して肺の調子をチェックします。
- 胸部レントゲン：肺がんや心臓の大きさなどを画像でチェックします。
- 胃部検査（選択制）：▽胃透視検査…バリウムを飲んで食道・胃・十二指腸のがんや潰瘍などをチェックします。



▽胃カメラ…胃カメラを飲んで食道・胃・十二指腸の粘膜異常をチェックします。異常があれば粘膜採取してさらに詳しい検査をします。



▲検査中は看護師が優しく介助します

胃カメラでは、
医師・看護師が
優しく丁寧に
声かけを行っています。
コロナ対策も
万全です!



中井先生



▲検査後、医師より結果説明があります

- 乳房検査（選択制）：▽マンモグラフィ検査…乳房のX線検査で、乳房をはさんで撮影します。
＜オプション検査＞
乳がんなど、乳腺の病気をチェックします。

▽乳腺超音波検査（乳腺エコー）…乳がんや乳腺炎などを超音波画像でチェックします。



▲マンモグラフィ検査



▲乳腺超音波検査

乳房検査はすべて
女性技師が行います。

乳がんは女性に
最も多いがんです。
乳房検査で早期発見・
早期治療が大切です!



小島先生

次回は食事とオプション検査等を紹介します。

市立野洲病院では1月～3月に1日人間ドックコースを「個人申し込み」された人を対象に通常39,720円を**35,750円**で受けていただけます。

申し込み・問い合わせ…健康管理センター

☎587-4443（受付／午前9時～午後4時 土曜・日曜日、祝日は除く）、
FAX587-4446

発熱または咳などの風邪症状がある場合は、電話でご相談の上、ご来院ください。