

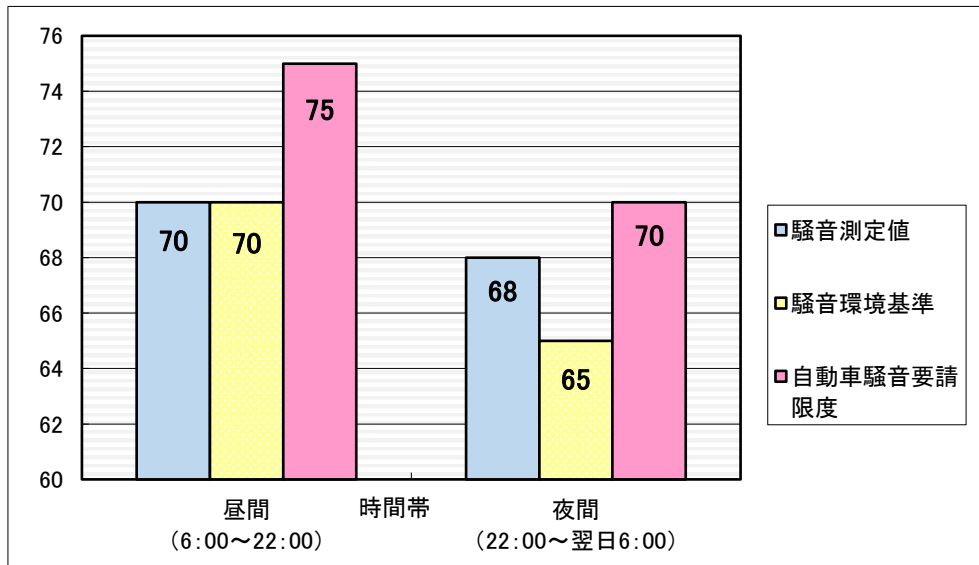
令和2年度(国道8号線)

1 騒音調査結果

- ・調査日時：令和2年11月5日(木)午前6時～翌6日(金)午前6時
- ・調査場所：一般国道8号線 小堤

(単位:dB(デシベル))

	昼間 (6:00~22:00)	夜間 (22:00~翌日6:00)
騒音測定値	70	68
騒音環境基準	70	65
自動車騒音要請限度	75	70

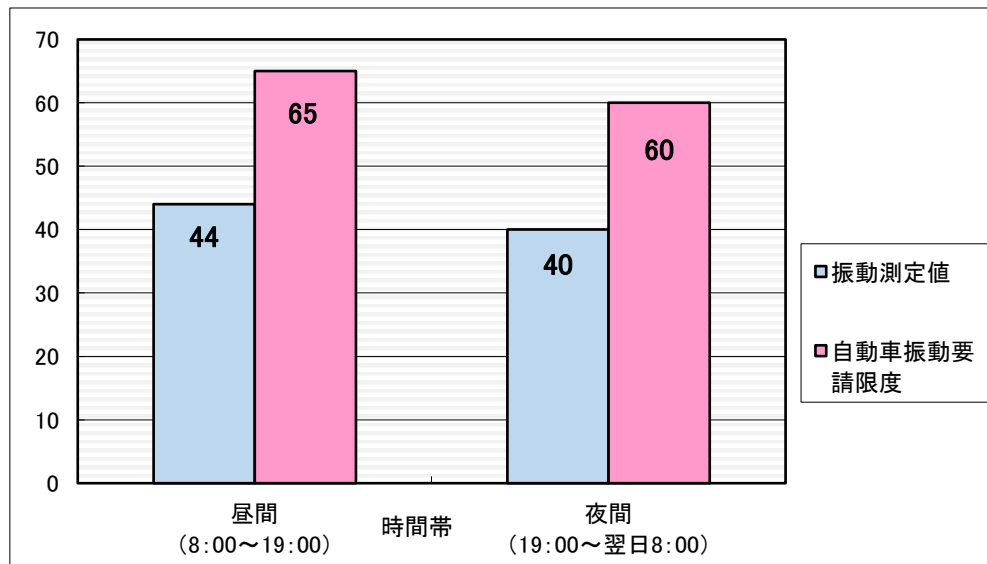


2 振動調査結果

- ・調査日時：令和2年11月5日(木)午前6時～翌6日(金)午前6時
- ・調査場所：一般国道8号線 小堤

(単位:dB(デシベル))

	昼間 (8:00~19:00)	夜間 (19:00~翌日8:00)
振動測定値	44	40
自動車振動要請限度	65	60



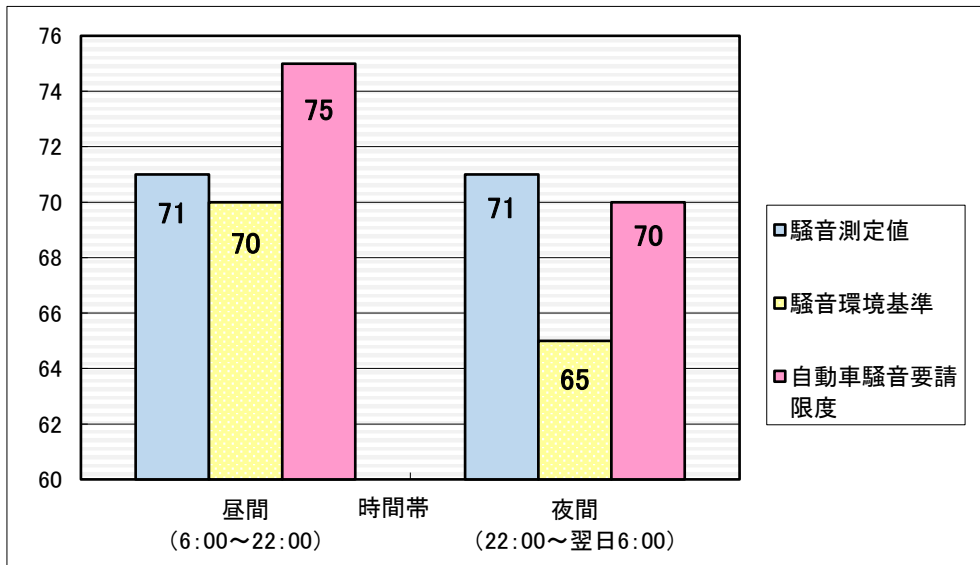
令和2年度(国道8号線)

1 騒音調査結果

- ・調査日時：令和2年11月5日(木)午前6時～翌6日(金)午前6時
- ・調査場所：一般国道8号線 妙光寺

(単位:dB(デシベル))

	昼間 (6:00~22:00)	夜間 (22:00~翌日6:00)
騒音測定値	71	71
騒音環境基準	70	65
自動車騒音要請限度	75	70

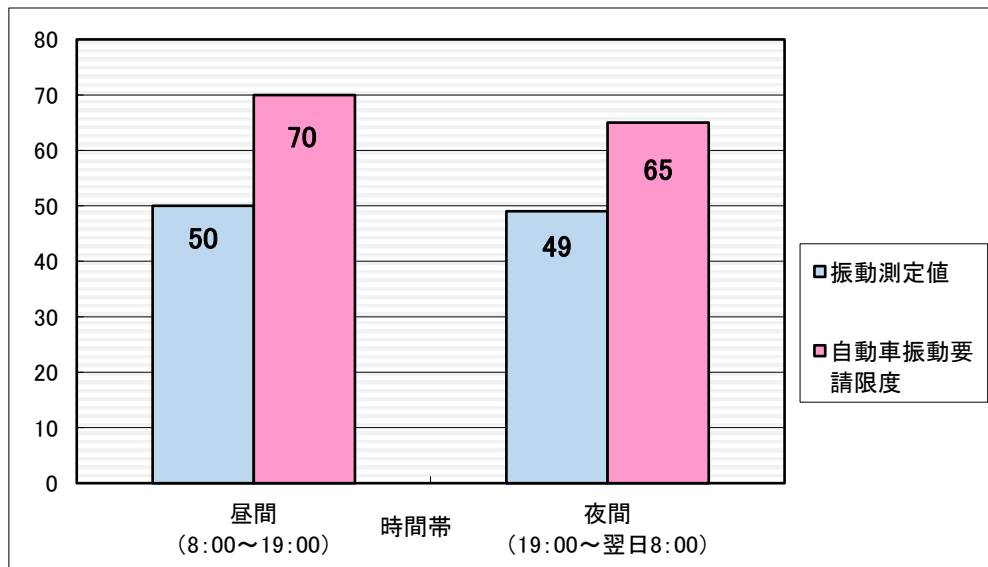


2 振動調査結果

- ・調査日時：令和2年11月5日(木)午前6時～翌6日(金)午前6時
- ・調査場所：一般国道8号線 妙光寺

(単位:dB(デシベル))

	昼間 (8:00~19:00)	夜間 (19:00~翌日8:00)
振動測定値	50	49
自動車振動要請限度	70	65



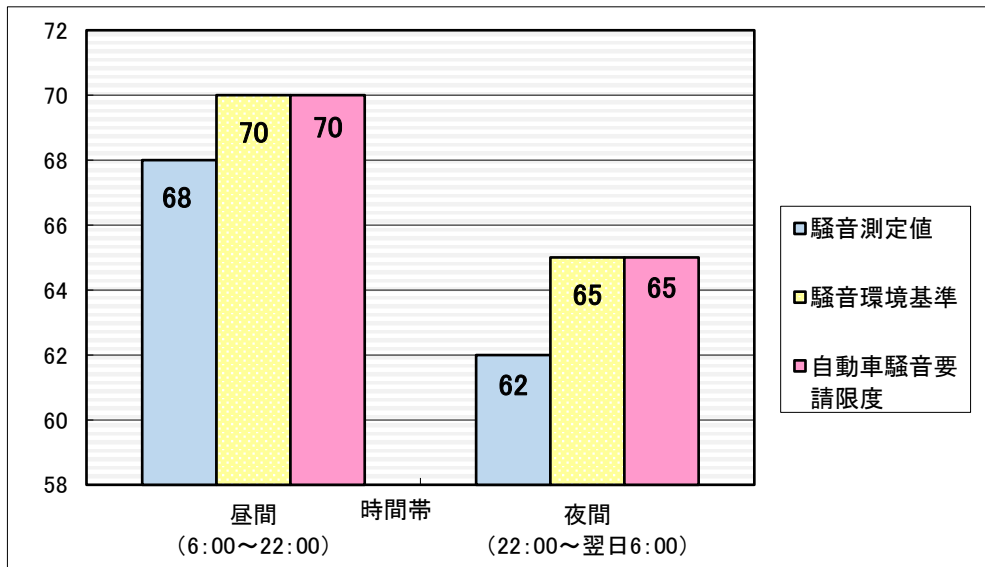
令和元年度(県道2号大津能登川長浜線)

1 騒音調査結果

- ・調査日時：令和元年11月19日(火)午前6時～翌20日(水)午前6時
- ・調査場所：県道2号大津能登川長浜線 富波乙

(単位:dB(デシベル))

	昼間 (6:00~22:00)	夜間 (22:00~翌日6:00)
騒音測定値	68	62
騒音環境基準	70	65
自動車騒音要請限度	70	65

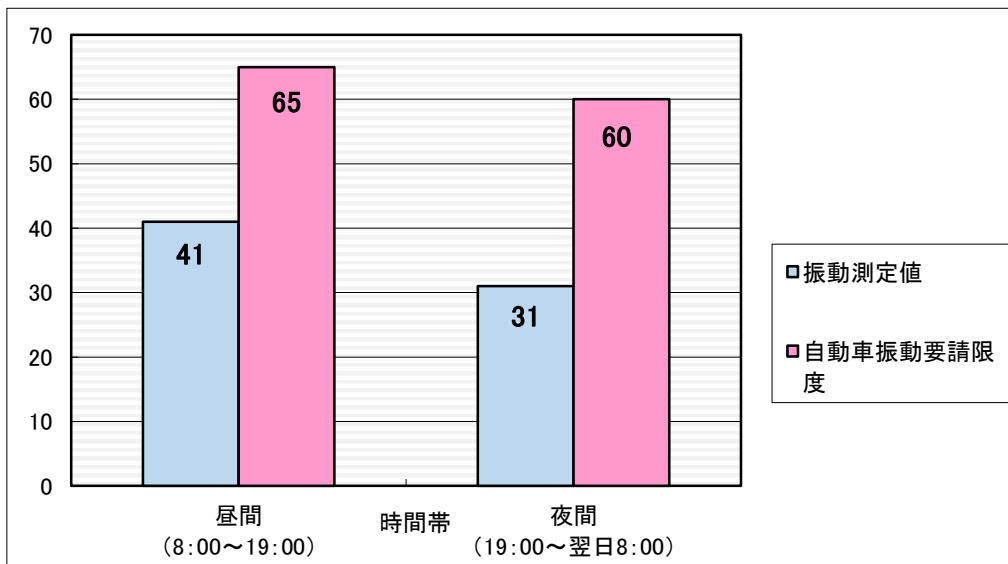


2 振動調査結果

- ・調査日時：令和元年11月19日(火)午前6時～翌20日(水)午前6時
- ・調査場所：県道2号大津能登川長浜線 富波乙

(単位:dB(デシベル))

	昼間 (8:00~19:00)	夜間 (19:00~翌日8:00)
振動測定値	41	31
自動車振動要請限度	65	60



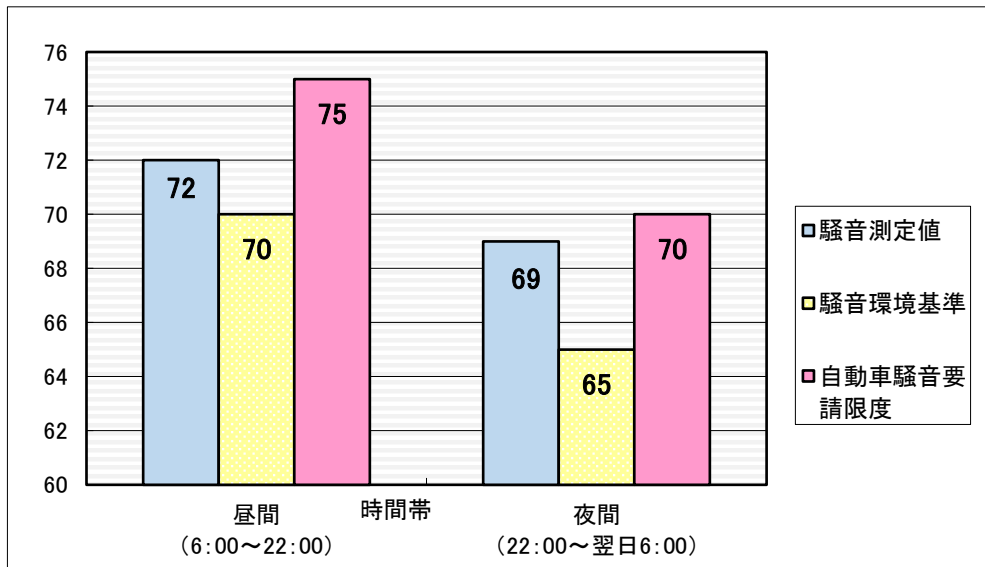
平成30年度(県道559号近江八幡大津線)

1 騒音調査結果

- ・ 調査日時 : 平成30年11月27日(火)午前5時 ~ 翌28日(水)午前5時
- ・ 調査場所 : 県道559号近江八幡大津線 菖蒲

(単位: dB(デシベル))

	昼間 (6:00~22:00)	夜間 (22:00~翌日6:00)
騒音測定値	72	69
騒音環境基準	70	65
自動車騒音要請限度	75	70

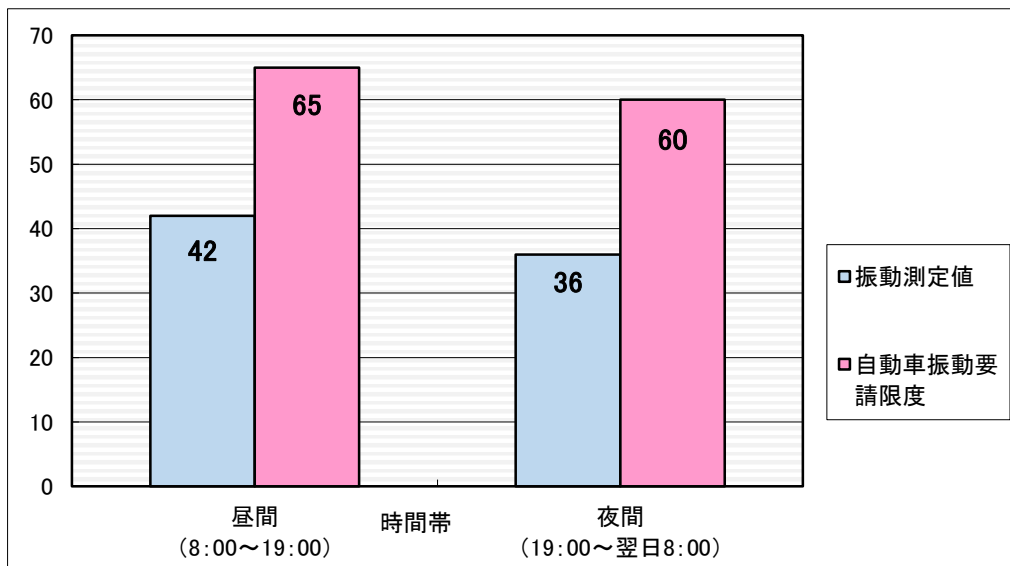


2 振動調査結果

- ・ 調査日時 : 平成30年11月27日(火)午前5時 ~ 翌28日(水)午前5時
- ・ 調査場所 : 県道559号近江八幡大津線 菖蒲

(単位: dB(デシベル))

	昼間 (8:00~19:00)	夜間 (19:00~翌日8:00)
振動測定値	42	36
自動車振動要請限度	65	60



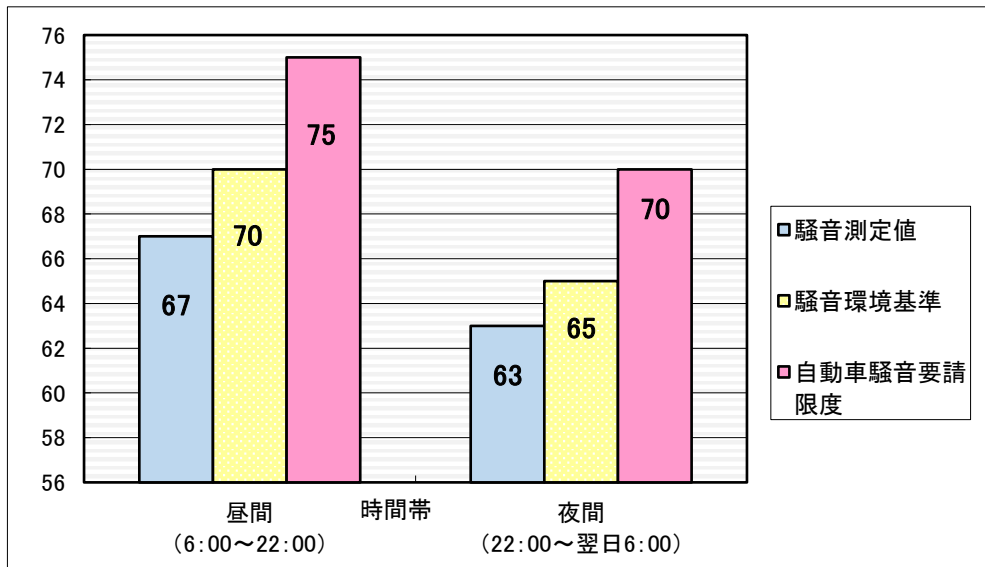
平成29年度(県道27号野洲甲西線)

1 騒音調査結果

- ・調査日時：平成29年10月26日(木)午前9時～翌27日(金)午前9時
- ・調査場所：県道27号野洲甲西線 三上小学校前

(単位:dB(デシベル))

	昼間 (6:00~22:00)	夜間 (22:00~翌日6:00)
騒音測定値	67	63
騒音環境基準	70	65
自動車騒音要請限度	75	70



2 振動調査結果

- ・調査日時：平成29年10月26日(木)午前9時～翌27日(金)午前9時
- ・調査場所：県道27号野洲甲西線 三上小学校前

(単位:dB(デシベル))

	昼間 (8:00~19:00)	夜間 (19:00~翌日8:00)
振動測定値	36	29
自動車振動要請限度	65	60

