

資料 3

大津湖南都市計画道路の変更(滋賀県決定)

都市計画道路中 3・2・3 号大津湖南幹線を次のように変更する。

種別	名称		位置			区域	構造				備考
	番号	路線名	起点	終点	主な経過地	延長	構造形式	車線の数	幅員	地表式の区間における鉄道等との交差の構造	
幹線街路	3・2・3	大津湖南幹線	大津市丸の内	野洲市比留田	草津市守山市	約 18,220m	地表式	4車線	31m		
	構造型式の内訳		大津市丸の内	草津市新浜町		約 1,290m	嵩上げ式	/	21,5m		
			草津市木川町	草津市野村町		約 430m	嵩上げ式		31m		
			守山市川田町	野洲市比江		約 600m	嵩上げ式		20m		
					約 15,900m	地表式	/	21,5~92,7m	幹線街路 3・3・13 号下笠下砥山線他 1 線と立体交差幹線街路と平面交差 8 箇所		

「区域及び構造は計画図表示のとおり」

理由

別紙のとおり。

変更理由書

都市計画道路 3・2・3 号大津湖南幹線は、大津市丸の内町近江大橋西詰から野洲市比留田日野川左岸に至る延長約 18,270m の幹線道路である。

当路線は、湖南地域と東近江地域を結ぶ南北軸交通ネットワークの強化を図る路線であるとともに、一般県道守山中主線、主要地方道野洲中主線等と交差することによって東西軸交通ネットワークの強化を図る路線でもある。このことから、当路線は、沿道地域の産業および地域経済の振興を支える重要路線として、早期の道路整備が望まれる路線である。

今回、道路整備事業を実施するにあたり、本道路と一体的に機能している近江八幡市内の都市計画道路 3・4・1 号近江八幡能登川線（中部湖東幹線）が、道路線形の変更に伴う都市計画変更を行うため、大津湖南幹線 L=18,270m の内、410m の都市計画変更を行うものである。

新旧対照表

種別	名称		位置			区域	構造				備考
	番号	路線名	起点	終点	主な経過地	延長	構造形式	車線の数	幅員	地表式の区間における鉄道等との交差の構造	
新	3・2・3	大津湖南幹線	大津市丸の内	野洲市比留田	草津市守山市	約18,220m	地表式	4車線	31m		
	構造型式の内訳		大津市丸の内	草津市新浜町		約1,290m	嵩上げ式		21,5m		
			草津市木川町	草津市野村町		約430m	嵩上げ式		31m		
			守山市川田町	野洲市比江		約600m	嵩上げ式		20m		
						約15,900m	地表式		21,5～92,7m	幹線街路3・3・13号下笠下砥山線他1線と立体交差幹線街路と平面交差8箇所	
旧	3・2・3	大津湖南幹線	大津市丸の内	野洲市比留田	草津市守山市	約18,270m	地表式	4車線	31m		
	構造型式の内訳		大津市丸の内	草津市新浜町		約1,290m	嵩上げ式		21,5m		
			草津市木川町	草津市野村町		約430m	嵩上げ式		31m		
			守山市川田町	野洲市比江		約600m	嵩上げ式		20m		
						約15,950m	地表式		21,5～92,7m	幹線街路3・3・13号下笠下砥山線他1線と立体交差幹線街路と平面交差8箇所	

計 画 図

S = 1 : 5000

野 洲 市

近 江 八 幡 市

比 賣 田

日 野 川

2.3 (2.4) (4)



- 既決定 (Green line)
- 変更(新規分) (Red line)
- 変更(廃止分) (Yellow line)

都市計画総括図 S=1:50,000



起点 大津市丸の内

3・2・3号 大津湖南幹線

変更前 延長=18,270m、代表幅員31m
 変更後 延長=18,220m、代表幅員31m

大津湖南幹線(No.3)

区画番号	区画名称	用途	面積(㎡)
101	丸の内地区	商業	12,345
102	丸の内地区	商業	12,345
103	丸の内地区	商業	12,345
104	丸の内地区	商業	12,345
105	丸の内地区	商業	12,345
106	丸の内地区	商業	12,345
107	丸の内地区	商業	12,345
108	丸の内地区	商業	12,345
109	丸の内地区	商業	12,345
110	丸の内地区	商業	12,345
111	丸の内地区	商業	12,345
112	丸の内地区	商業	12,345
113	丸の内地区	商業	12,345
114	丸の内地区	商業	12,345
115	丸の内地区	商業	12,345
116	丸の内地区	商業	12,345
117	丸の内地区	商業	12,345
118	丸の内地区	商業	12,345
119	丸の内地区	商業	12,345
120	丸の内地区	商業	12,345
121	丸の内地区	商業	12,345
122	丸の内地区	商業	12,345
123	丸の内地区	商業	12,345
124	丸の内地区	商業	12,345
125	丸の内地区	商業	12,345
126	丸の内地区	商業	12,345
127	丸の内地区	商業	12,345
128	丸の内地区	商業	12,345
129	丸の内地区	商業	12,345
130	丸の内地区	商業	12,345
131	丸の内地区	商業	12,345
132	丸の内地区	商業	12,345
133	丸の内地区	商業	12,345
134	丸の内地区	商業	12,345
135	丸の内地区	商業	12,345
136	丸の内地区	商業	12,345
137	丸の内地区	商業	12,345
138	丸の内地区	商業	12,345
139	丸の内地区	商業	12,345
140	丸の内地区	商業	12,345
141	丸の内地区	商業	12,345
142	丸の内地区	商業	12,345
143	丸の内地区	商業	12,345
144	丸の内地区	商業	12,345
145	丸の内地区	商業	12,345
146	丸の内地区	商業	12,345
147	丸の内地区	商業	12,345
148	丸の内地区	商業	12,345
149	丸の内地区	商業	12,345
150	丸の内地区	商業	12,345

大津湖南幹線(No.3)

区画番号	区画名称	用途	面積(㎡)
151	丸の内地区	商業	12,345
152	丸の内地区	商業	12,345
153	丸の内地区	商業	12,345
154	丸の内地区	商業	12,345
155	丸の内地区	商業	12,345
156	丸の内地区	商業	12,345
157	丸の内地区	商業	12,345
158	丸の内地区	商業	12,345
159	丸の内地区	商業	12,345
160	丸の内地区	商業	12,345
161	丸の内地区	商業	12,345
162	丸の内地区	商業	12,345
163	丸の内地区	商業	12,345
164	丸の内地区	商業	12,345
165	丸の内地区	商業	12,345
166	丸の内地区	商業	12,345
167	丸の内地区	商業	12,345
168	丸の内地区	商業	12,345
169	丸の内地区	商業	12,345
170	丸の内地区	商業	12,345
171	丸の内地区	商業	12,345
172	丸の内地区	商業	12,345
173	丸の内地区	商業	12,345
174	丸の内地区	商業	12,345
175	丸の内地区	商業	12,345
176	丸の内地区	商業	12,345
177	丸の内地区	商業	12,345
178	丸の内地区	商業	12,345
179	丸の内地区	商業	12,345
180	丸の内地区	商業	12,345

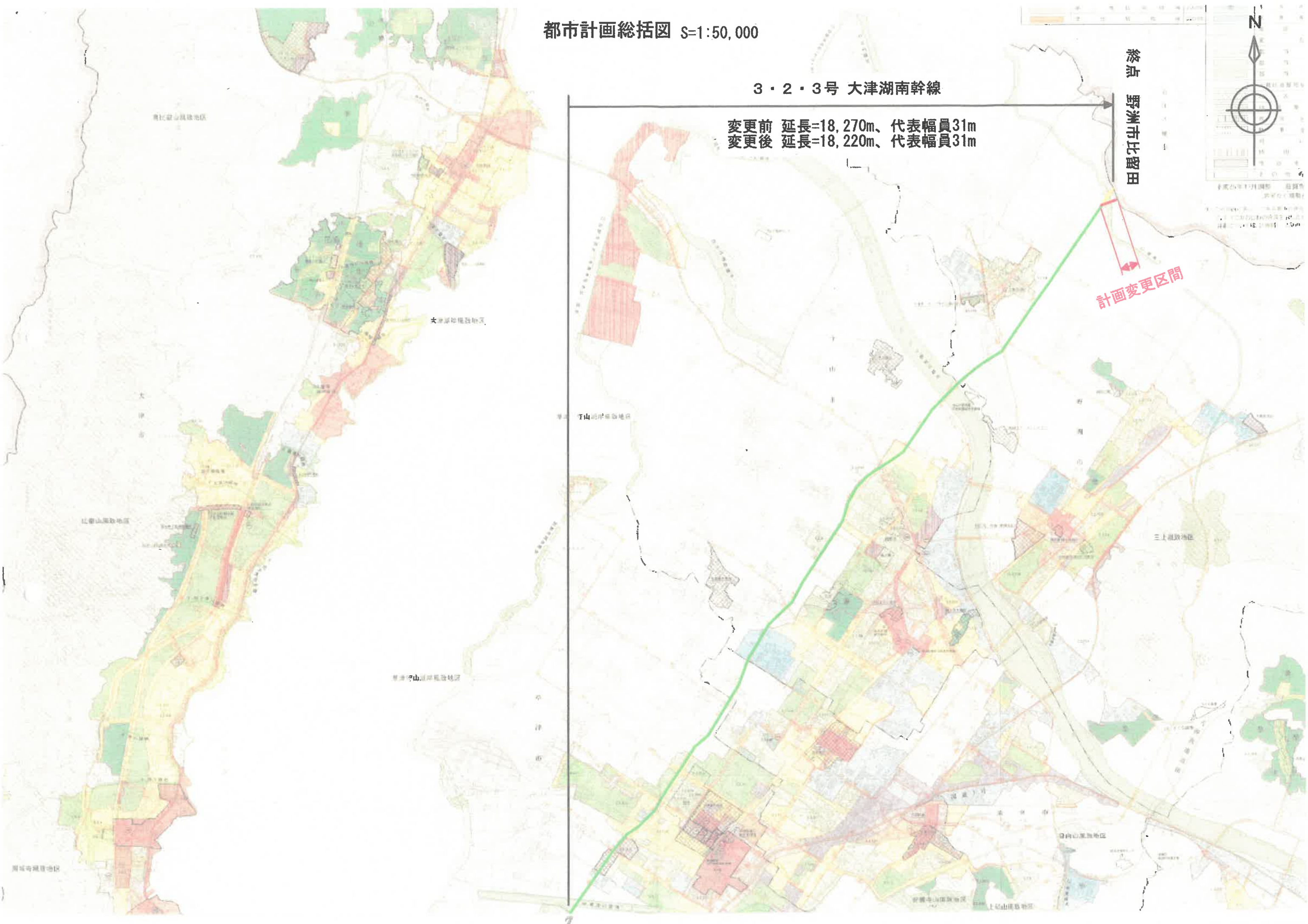
都市計画総括図 S=1:50,000

3・2・3号 大津湖南幹線

変更前 延長=18,270m、代表幅員31m
変更後 延長=18,220m、代表幅員31m

終点 野洲市比留田

計画変更区間



平成六年十月調製 最終版
調製者 国土院
調製場所 国土院
調製日 平成六年十月

