

## 篠原駅周辺都市基盤整備事業の報告について

### 1. 事業経過及び取り組みについて

#### (1) 都市計画決定

- ・近江八幡市より篠原駅周辺整備に係る都市計画決定の意見照会（2/24）
- ・4/15野洲市都市計画審議会 諮問・答申 近江八幡市への回答（4/26）
- ・「都市計画決定」（7/14近江八幡市都計審同意済）（8/26告示）
- ・「事業認可」は現在手続き中

#### (2) 西日本旅客鉄道㈱との基本合意

- ・協定締結に向けて協議中

#### (3) 事業スケジュール

- ・アクセス道路 近江八幡市道篠原駅南口停車場線 本年度より用地測量着手
- ・駅舎等 西日本旅客鉄道㈱と基本合意後 詳細設計着手

※ 平成26年度中の新駅供用開始を目指し、事業を進める予定

### 2. アクセス道路及びバイパス道路構造について

#### (1) アクセス道路

都市計画道路篠原駅南口停車場線（近江八幡市道篠原駅南口停車場線）

- ・延長 約218m、幅員16～17m、2車線、両側歩道

#### (2) 県道安養寺入町線バイパス道路（滋賀県南部土木事務所が施工）

- ・延長約530m、2車線、片側歩道（歩道は北側）

### 3. 駅舎等の構造について

#### (1) 自由通路

- ・階段、エスカレータ、エレベータ 南北設置
- ・自由通路 有効幅員4m、延長 約47m
- ・トイレは2階改札口前に設置し、男女トイレ・多機能トイレを設置

#### (2) 駅舎

- ・橋上駅舎とし、改札口の位置は「駅北側」に設置
- ・駅構内は、階段、エレベータ 上り下り設置

#### (3) 駅前広場

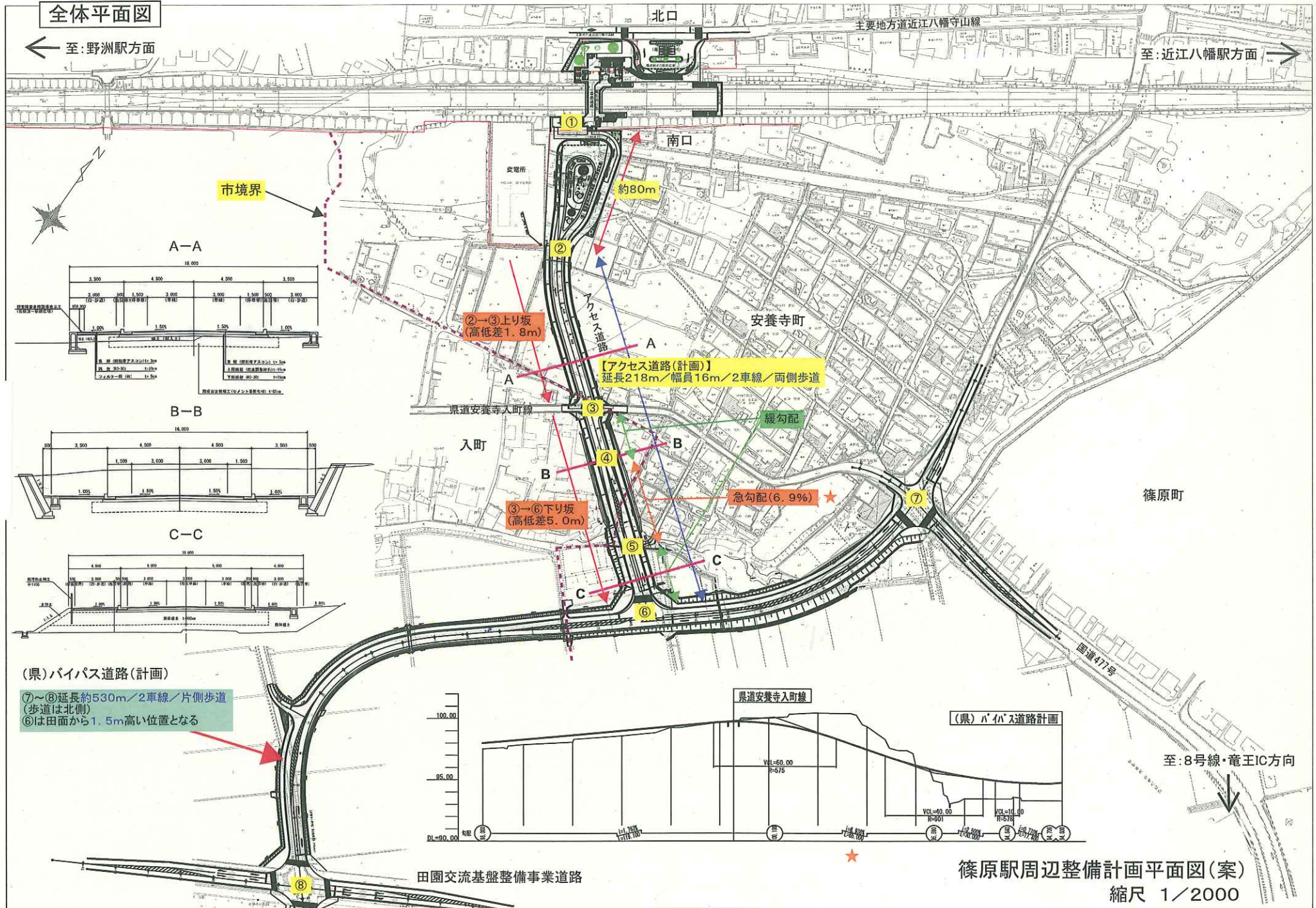
- ・北口駅前広場 約1,640㎡、南口駅前広場 約2,830㎡



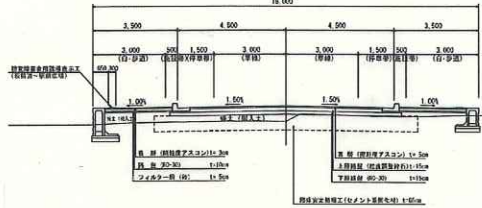
全体平面図

← 至:野洲駅方面

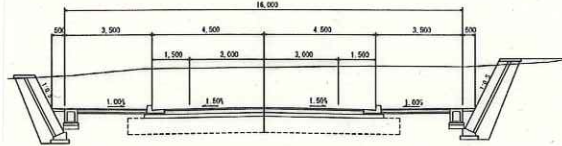
至:近江八幡駅方面 →



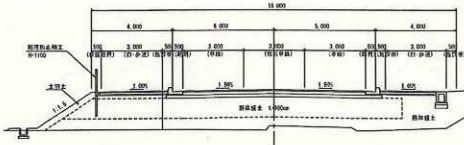
A-A



B-B

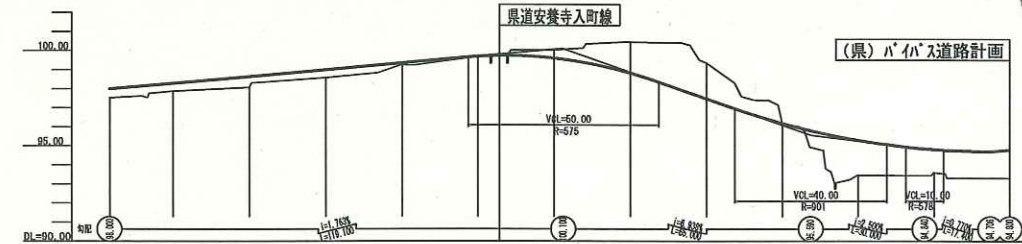


C-C



(県)バイパス道路(計画)

⑦~⑧延長約530m/2車線/片側歩道  
(歩道は北側)  
⑥は田面から1.5m高い位置となる



田園交流基盤整備事業道路

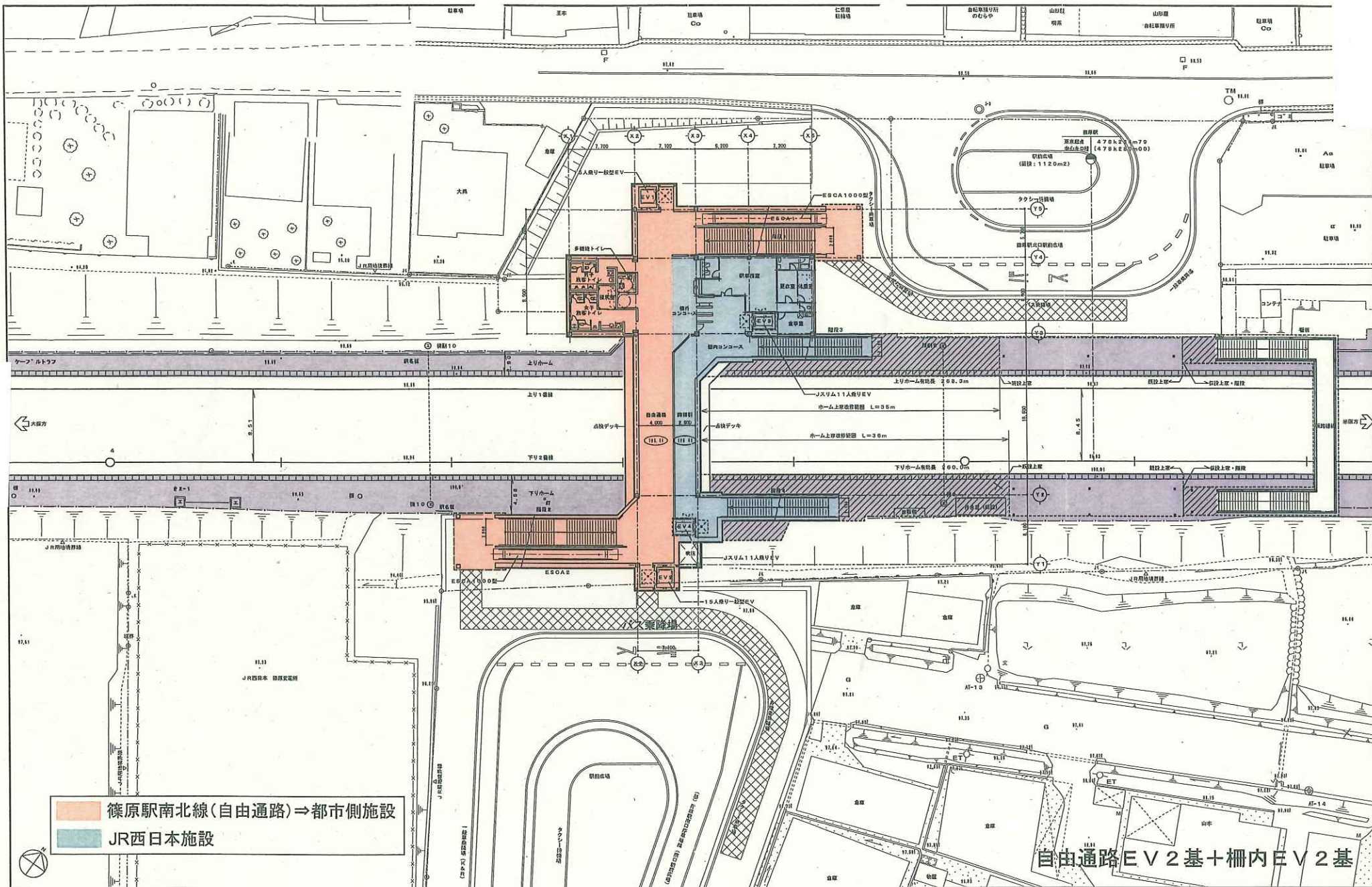
篠原駅周辺整備計画平面図(案)

縮尺 1/2000










篠原駅南北線(自由通路)⇒都市側施設  
 JR西日本施設

自由通路EV2基+柵内EV2基

特記	設計番号	022-0000	 ジェイアール西日本コンサルタンツ株式会社 一級建築士事務所	工事名	篠原駅南迎送機専用に伴う基本設計修正業務委託	H23-3-
	図面名	自由通路EV2基+柵内EV2基案 2階平面図		A-	NO	
	SCALE	A1: 1/200 A3: 1/400				