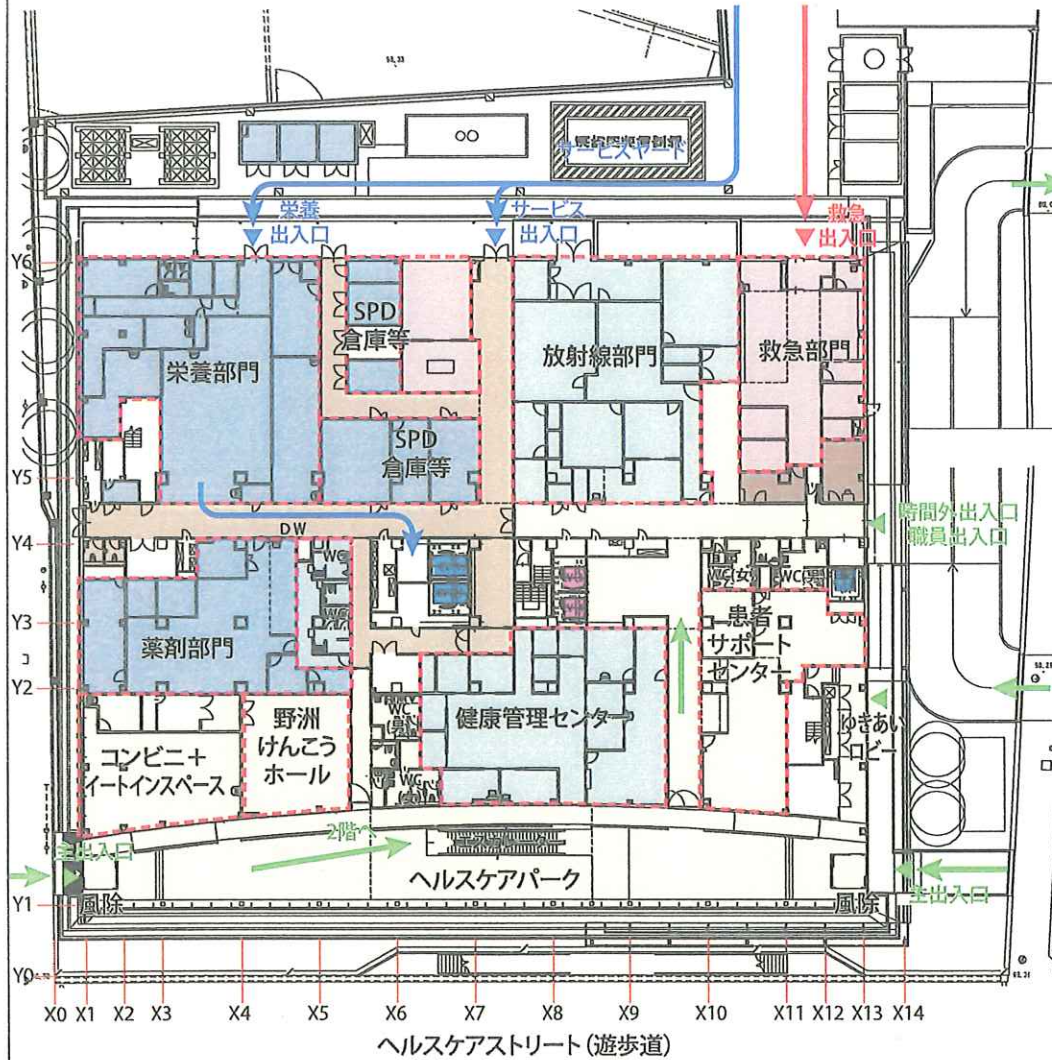


□1階平面図 変更前

S=1:400



□1階平面図 変更後

S=1:400



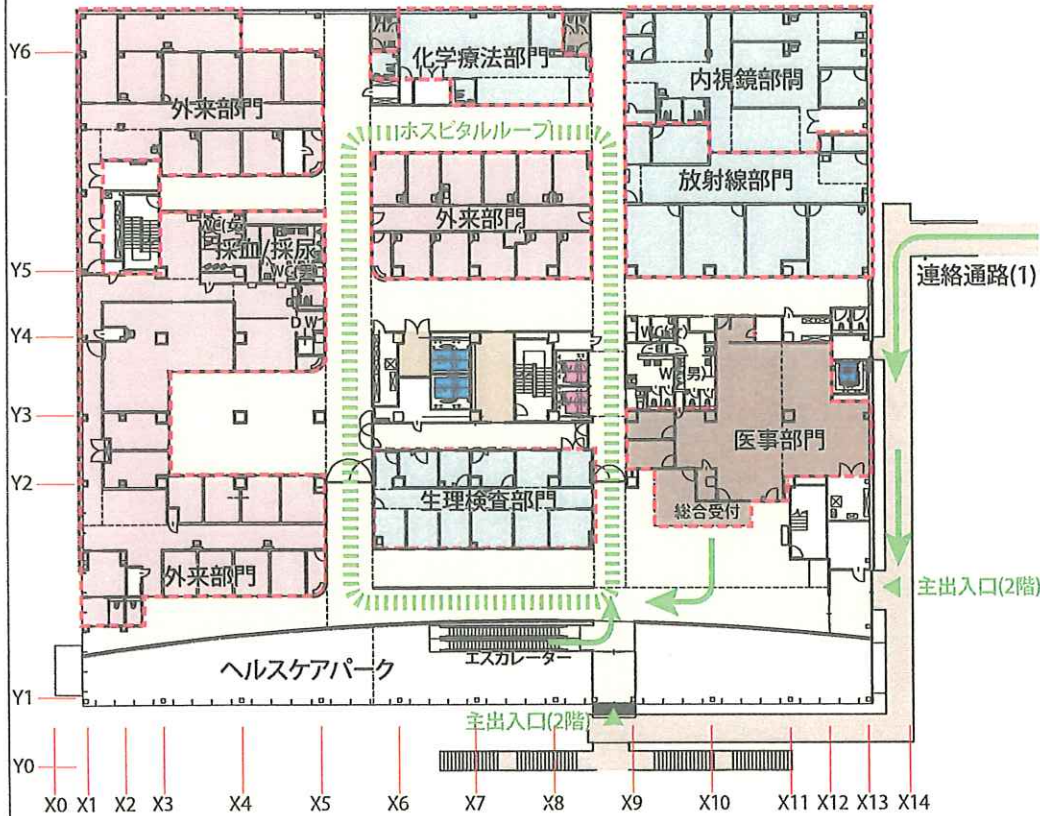
□変更内容

- ①X1-X2 通りの面積を縮減
- ②6階の透析部門を1階に移動
- ③売店面積の縮小
- ④野洲けんこうホールの取り止め
- ⑤薬剤部門の位置を変更
- ⑥1階の患者サポートを2階医事部門に集約
- ⑦1階にはCT、MRIのみとし、一般撮影、X-TVを2階に集約
- ⑧PH階の洗濯室、清掃員室を1階に移動
- ⑨外部廃棄物庫を中止し建物内部に配置

※この資料は、面積縮減のためのボリューム検討を目的としており、各部門の配置、大きさ、室数などについては、今後、検討のうえ調整を図ります。

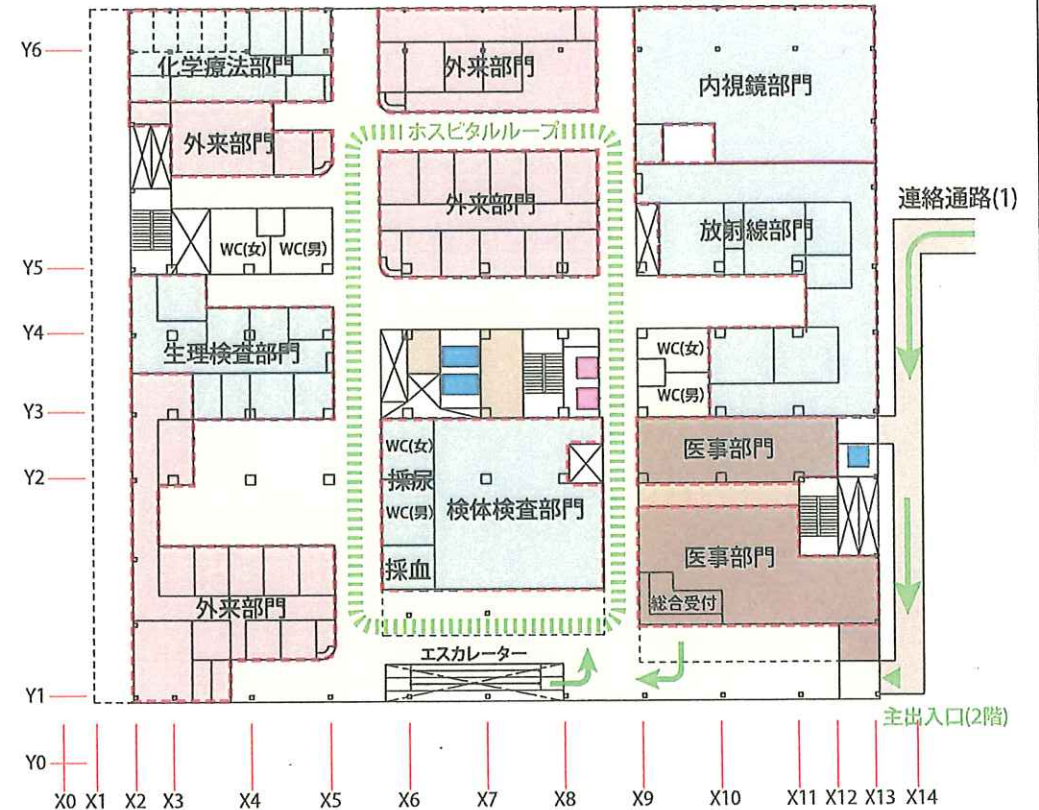
□2階平面図 変更前

S=1:400



□2階平面図 変更後

S=1:400



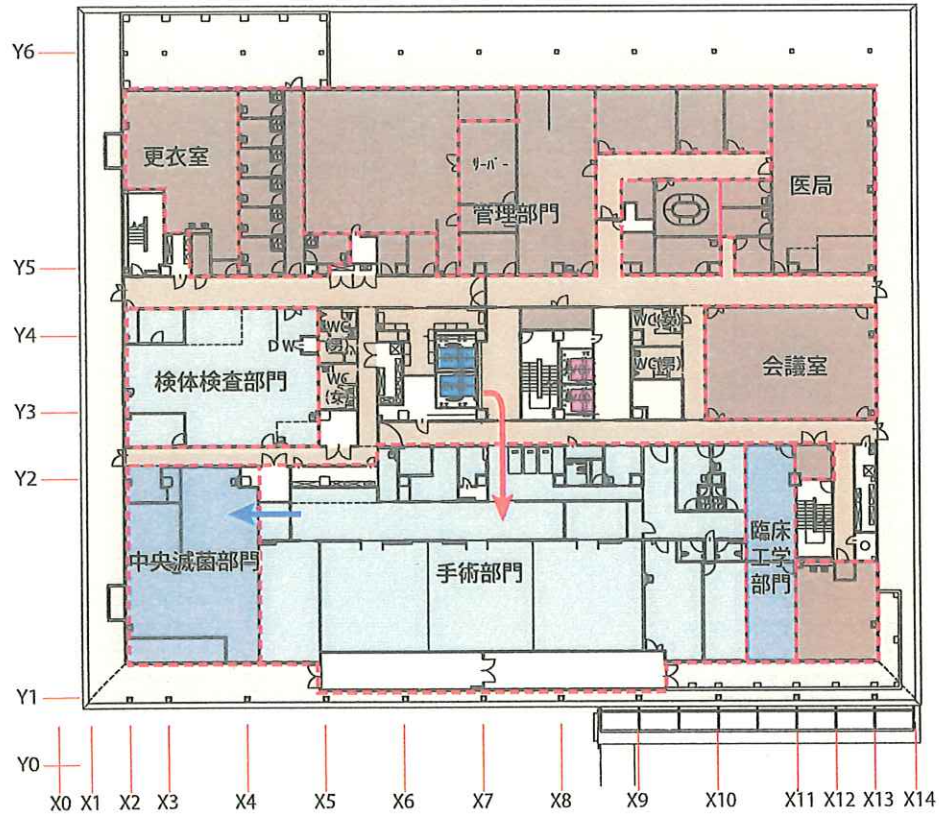
□変更内容

- ①X1-X2 通りの面積を縮減
- ②面積縮減に伴い外来部門の計画を見直し
- ③ヘルスケアパークの吹抜けを中止し医事部門を配置
- ④立体駐車場からの連絡通路を最小限に縮減
- ⑤1階の患者サポートを2階医事部門に集約
- ⑥3階の検体検査部門を2階に移動

※この資料は、面積縮減のためのボリューム検討を目的としており、各部門の配置、大きさ、室数などについては、今後、検討のうえ調整を図ります。

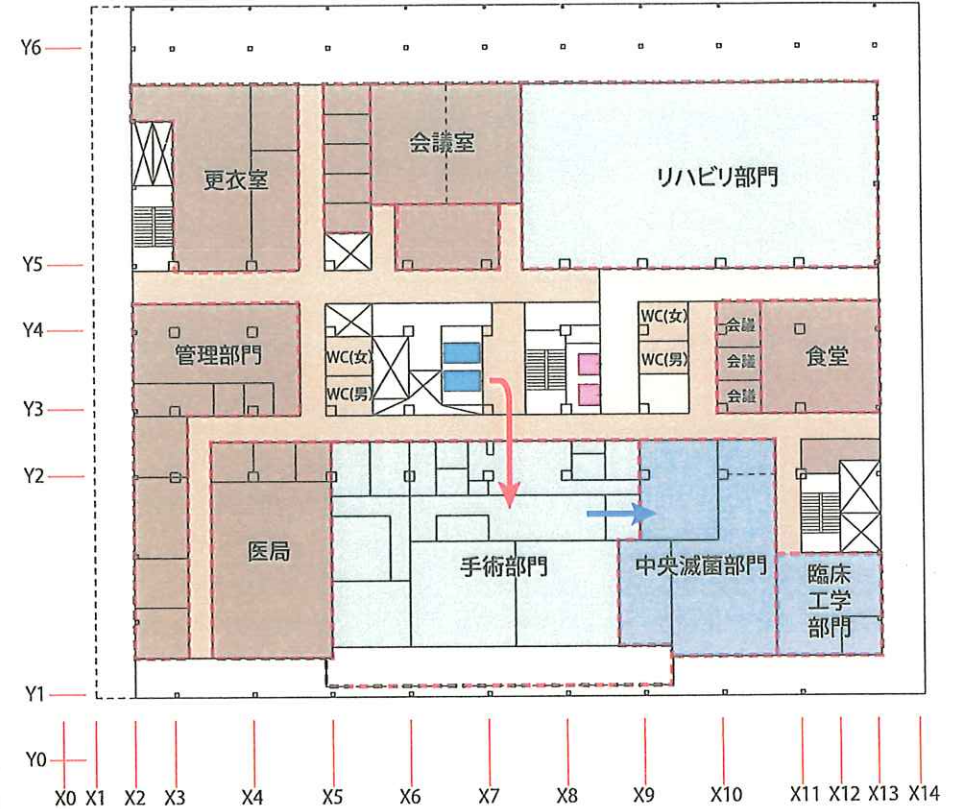
□3階平面図 変更前

S=1:400



□3階平面図 変更後

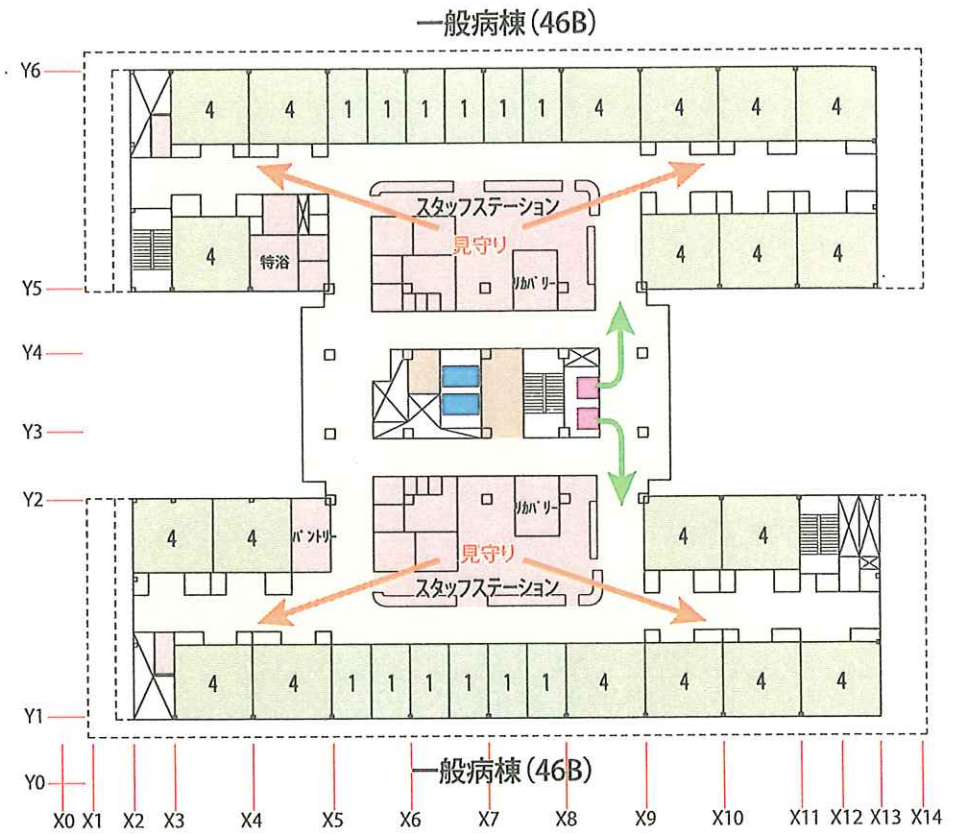
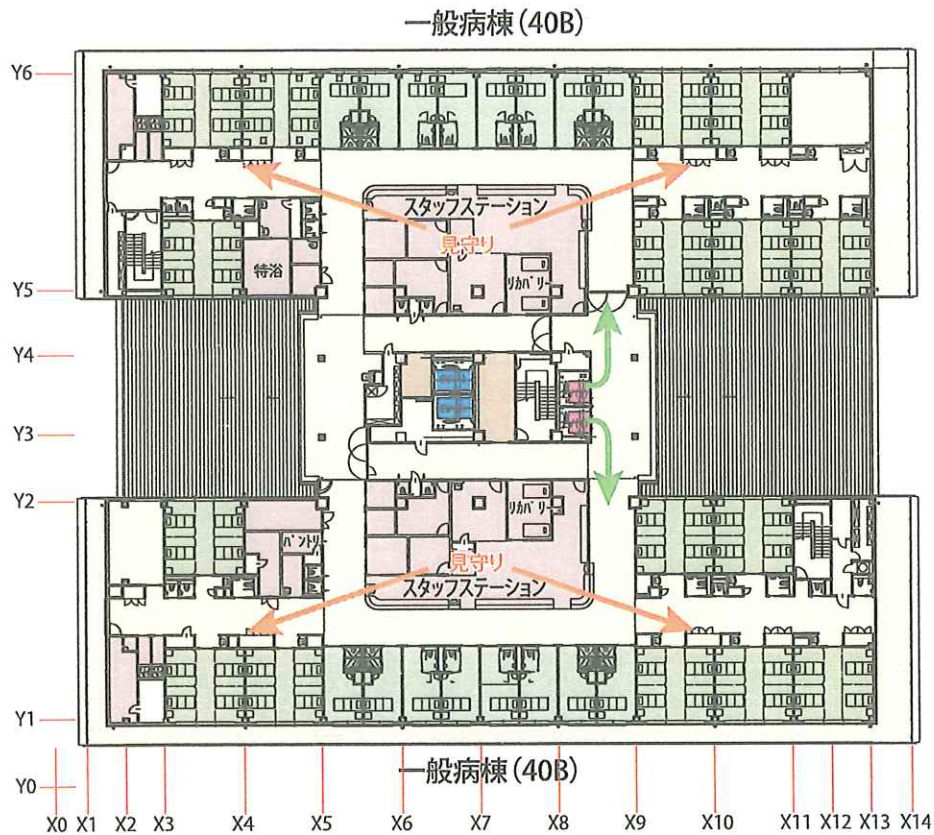
S=1:400



□変更内容

- ①6階のリハビリ部門を3階に移動
- ②OP室を3室から2室に縮減
- ③中央材料部門の位置を変更
- ④当直室を7室から5室程度とする

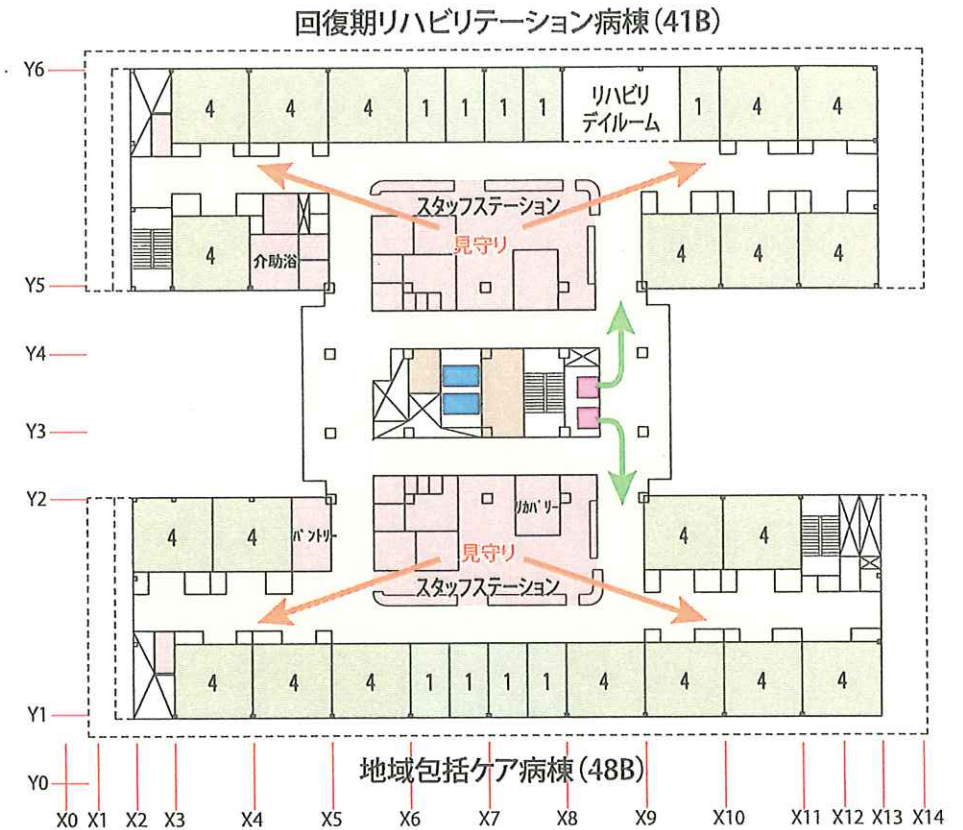
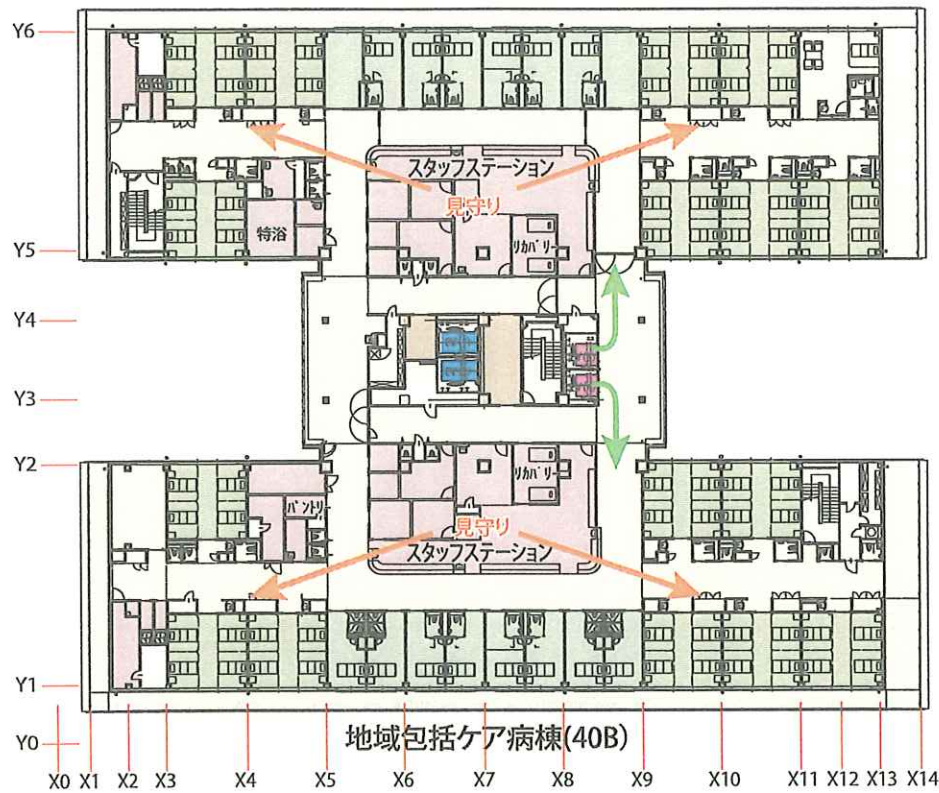
※この資料は、面積縮減のためのボリューム検討を目的としており、各部門の配置、大きさ、室数などについては、今後、検討のうえ調整を図ります。



□変更内容

- ①X1-X2 通りの面積を縮減
- ②病床数を変更：上部 40 床⇒46 床 / 下部 40 床⇒46 床
- ※5 病棟を 4 病棟に変更

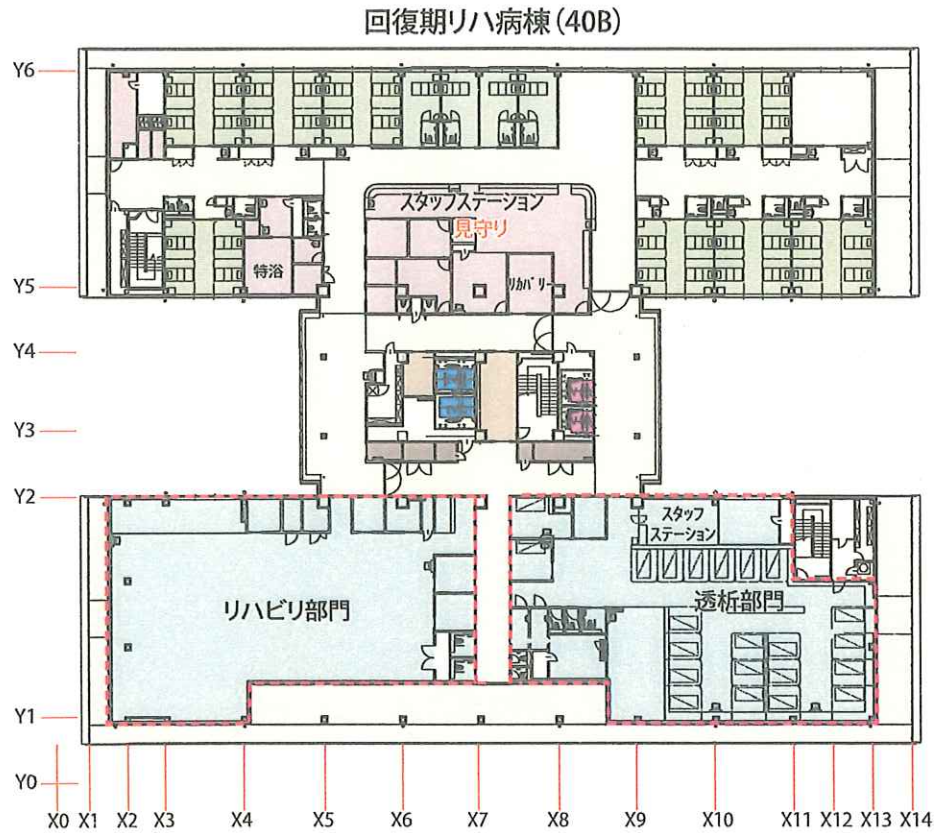
※病床構成については、地域性や将来性など、改めて検討を行います。
 ※この資料は、面積縮減のためのボリューム検討を目的としており、
 各部門の配置、大きさ、室数などについては、今後、検討のうえ調整を図ります。



□変更内容

- ①X1-X2 通りの面積を縮減
- ②6 階の回復期リハビリテーション病棟を 5 階に移動
- ③病床数を変更：下部 40 床⇒48 床
- ※5 病棟を 4 病棟に変更

※病床構成については、地域性や将来性など、改めて検討を行います。
 ※この資料は、面積縮減のためのボリューム検討を目的としており、
 各部門の配置、大きさ、室数などについては、今後、検討のうえ調整を図ります。



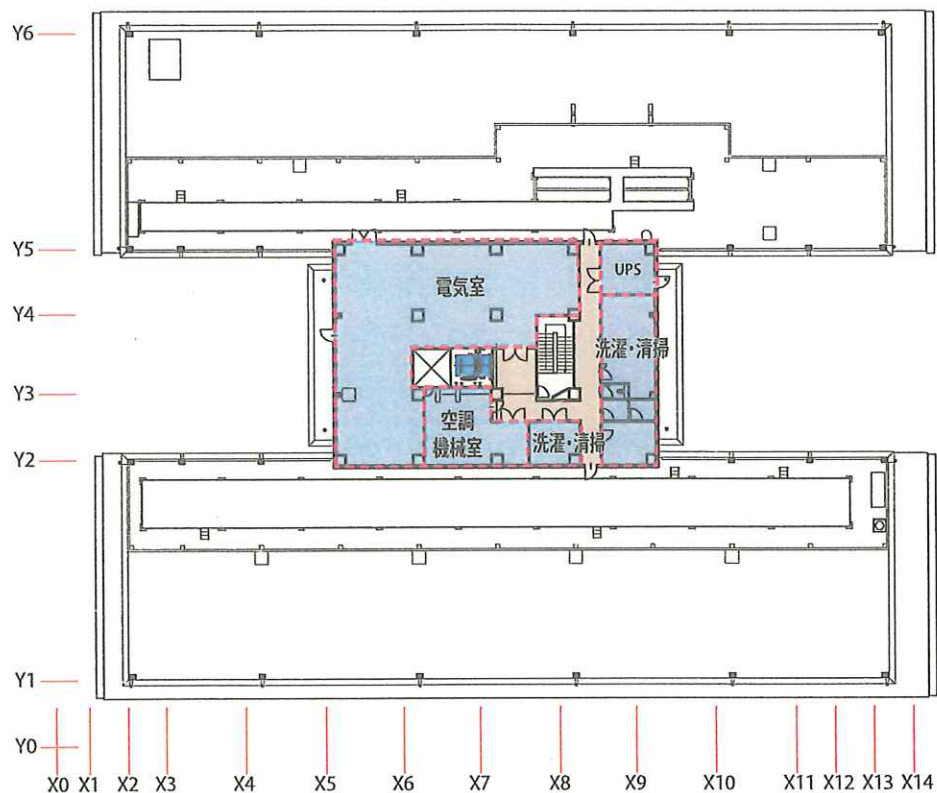
□変更内容

- ①6階病棟、透析部門、リハビリ部門を各階に振り分け
- ②PH階を6階とする

※この資料は、面積縮減のためのボリューム検討を目的としており、各部門の配置、大きさ、室数などについては、今後、検討のうえ調整を図ります。

□PH平面図 変更前

S=1:400



□PH平面図 変更後

S=1:400

□概算面積表 (㎡)

	変更前	変更後	変更後-変更前
7F	423.32	0.00	-423.32
6F	2,591.86	423.32	-2,168.54
5F	2,614.89	2,565.39	-49.50
4F	2,614.89	2,565.39	-49.50
3F	2,846.14	2,684.06	-162.08
2F	3,054.19	3,096.29	42.10
1F	3,100.21	2,953.21	-147.00
免震部外	43.44	43.44	0.00
合計	17,288.94	14,331.10	-2,957.84

□変更内容

- ①洗濯室、清掃員室を1階に移動
- ②電気室などは、6階に移動

※この資料は、面積縮減のためのボリューム検討を目的としており、各部門の配置、大きさ、室数などについては、今後、検討のうえ調整を図ります。