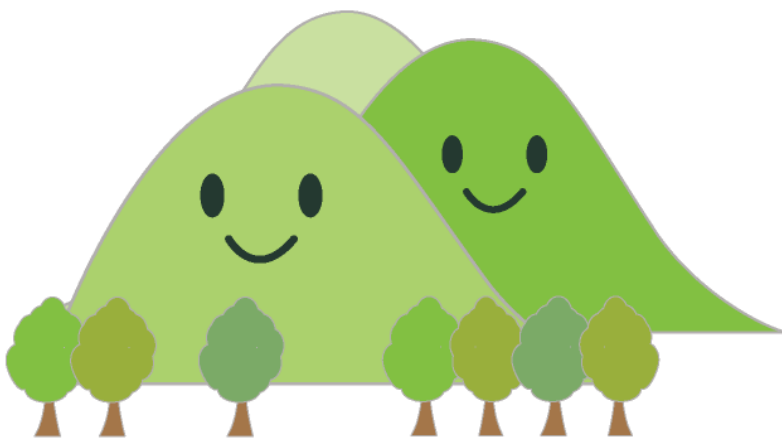


野洲市 地域資源のしおり

～ 高齢者の暮らしのお役立ち情報 ～

- *時間・休日・料金等に変更されることがあります。
- *料金以外に登録料などが必要な場合があります。
- *内容の詳細につきましては、各関係機関にお問合せ下さい。



← 最新版はこちらから

※スマートフォンのカメラあるいは、QRコード読み取り機能等で読み取ってください。
(通信料はご自身の負担となります)

地域資源のしおり（高齢者の暮らしのお役立ち情報）

<https://www.city.yasu.lg.jp/kurashi/1527469468760.html>

令和5年10月更新

もくじ

●野洲市内 介護サービスを提供する事業所

1	居宅介護支援	1～2
2	小規模多機能型居宅介護	2
3	訪問介護	3
4	定期巡回・随時対応型訪問介護看護	3
5	訪問入浴	4
6	訪問看護	4
7	訪問リハビリテーション	4
8	福祉用具貸与・販売	5
9	通所介護	5～6
10	認知症対応型通所介護	6
11	通所リハビリテーション・短期入所療養介護サービス	7
12	短期入所	7
13	認知症対応型共同生活介護	7
14	地域密着型介護老人福祉施設入所者生活介護	8
15	介護老人福祉施設	8
16	介護老人保健施設	8

このしおりは野洲市高齢福祉課・地域包括支援センターが業務の中で得た情報をまとめたものであり、市内の全ての社会資源を網羅したものではないことをご理解ください。また、活用いただく皆様でご存知の情報などありましたら、次回更新時の掲載を検討致しますので、お知らせ頂きますようお願いいたします。

(事務局) 野洲市高齢福祉課・地域包括支援センター
TEL:077-588-2337 FAX:077-586-3668

●介護関係等、お役立ち情報

17	お試し利用設定のある通所介護	9～10
18	介護保険外利用(自費設定)のある通所介護	11～12
19	自費設定のある訪問介護	13
20	自費レンタルできるペット・車いす	14～15
21	車いすの貸し出し	16
22	家事サービス	16～17
23	訪問理美容	18
24	訪問鍼灸マッサージ	19
25	配達サービス	20
26	移動スーパー	21
27	宅配弁当	22～23
28	一般タクシー・介護タクシー	24～25
29	福祉有償運送	26
30	福祉車両一時貸し出し	27
31	緊急通報	27
32	介護者家族の会	28
33	認知症カフェ	28
34	難病相談支援センター、難病患者・家族交流会	29
35	断酒会(断酒例会、酒害相談)	29
36	成年後見についての相談窓口	29
37	シルバー人材センター	30～31

1 居宅介護支援

	事業所名	所在地	電話番号	サービス提供時間	定休日
1	しみんふくし滋賀野洲 居宅介護支援事業所	小篠原1111-1 ロイヤルコーポヤス103	586-8785	9:00～17:30	土・日・祝日・ 12/29～1/3
2	(医)周行会居宅介護支援事業所	八夫2077	589-8318	9:00～17:00	土・日・祝日・ 12/29～1/3
3	(福)野洲市社会福祉協議会 居宅介護支援事業所	西河原2400 北部合同庁舎2階	589-5741	8:30～17:15	土・日・祝日・ 12/29～1/3
4	市立野洲病院居宅介護支援事業所	吉地1127	589-3915	平日/8:30～17:00 土曜/8:30～12:15	日・祝日・ 年末年始
5	ケアプランセンターあやめの里	吉川3854-1	589-8535	8:30～17:30	土・日・ 12/30～1/3 (緊急時対応可能)
6	ケアプランセンターぎおうの里	富波甲1340-1	586-5444	8:30～17:30	土・日・ 12/30～1/3
7	のどかの家高木居宅介護支援事業所	高木737	587-4561	8:30～17:30	土・日・ 年末年始
8	居宅介護支援事業所 ふじ	三上241-8	518-1980	8:00～17:00	土・日・ 12/30～1/3
9	居宅介護支援事業所 ふくろう	吉地1丁目1171	599-5820	8:30～17:30	土・日・祝日・ 年末年始
10	野洲すみれ苑居宅介護支援事業所	栄1-1 大村ハイツ3F	584-5588	8:30～17:30	土・日・ 12/30～1/3

	事業所名	所在地	電話番号	サービス提供時間	定休日
11	生活協同組合コープしが ケアプランセンター ぼこ野洲	富波甲972 (コープしが本部1階)	588-6580	9:00～17:30	土・日・ 12/30～1/3
12	ケアプランスイッチオン近江 居宅介護支援事業所	野洲964	518-0555	8:30～17:30	土・日・ 年末年始
13	居宅介護支援事業所 純花	三上1370	575-2528	9:00～17:00	土・日・祝日・ 12/29～1/3
14	ケアプランセンター向日葵・野洲	小南1876	535-9048	8:30～17:30	土・日・祝日・ 12/31～1/3
15	あいむケアプランセンター野洲	富波乙190	584-4870	8:30～17:30	土・日・1/1～1/3
16	ケアプランセンター楓	野洲1012-1	576-9320	8:30～17:30	土・日・祝日・ 12/29～1/3

2 小規模多機能型居宅介護

	事業所名	所在地	電話番号	サービス提供時間	定休日	定員	お試し利用設定	介護保険外利用
1	あいむ祇王 小規模多機能型居宅介護	富波乙190	518-1171	24時間	なし	29人 (うち通所 15人/日)	なし	あり
2	小規模多機能型居宅介護 ほほえみ	吉地1127	599-3810	24時間	なし	29人 (うち通所 18人/日)	通いのみ あり	なし

3 訪問介護

	事業所名	所在地	電話番号	サービス提供時間	定休日	自費設定の有無
1	しみんふくし滋賀野洲 訪問介護事業所	小篠原1111-1 ロイヤルコーポヤス103	586-2598	24時間	なし	あり
2	あいむ野洲訪問介護	富波乙190	587-2901	8:30~17:30 時間外 相談	年始	あり
3	青空訪問介護事業所	富波乙690-15	586-3605	8:00~18:00	日 (相談あれば可)	あり
4	訪問介護事業所ふくろう	吉地1丁目1171	599-5820	24時間	なし	あり
5	訪問介護事業所ルシエル	久野部200-1 ファミリーミクボ101	596-3150	9:00~18:00 (要相談)	土・日・年末年始・ 盆 (要相談)	あり
6	生活協同組合コープしが ヘルパーステーションぽこ野洲	富波甲972 (コープしが本店1階)	588-6590	8:00~20:00	12/30~1/3	あり
7	トータルサポートいろ葉	西河原252-2	576-8040	8:30~17:30	土・日	なし
8	ラ・ステイト野洲 ヘルパーステーション	野洲2053-1	599-0352	8:00~18:00	なし	あり

4 定期巡回・随時対応型訪問介護看護

	事業所名	所在地	電話番号	サービス提供時間	定休日
1	あいむ野洲 定期巡回・随時対応型 訪問介護看護	富波乙190	587-2901	24時間	なし

5 訪問入浴

	事業所名	所在地	電話番号	サービス提供時間	定休日
1	アサヒサンクリーン 在宅介護センター野洲	小篠原1991-2 ゆめのはうす105	050-3317 -7265	8:30～17:30	日・12/31～1/3

6 訪問看護

	事業所名	所在地	電話番号	サービス提供時間	定休日
1	訪問看護ステーションなかさと	八夫2077	589-8310	9:00～17:00	土・日・祝日
2	市立野洲病院訪問看護ステーション	吉地1127	589-3900	8:30～17:00	土・日・祝日
3	訪問看護ステーション和来やす	行畑1丁目12-3	596-5891	9:00～18:00	土・日 12/29～1/3
4	訪問看護ステーションウイング ※精神科の対応のみ	八夫1318	589-8051	9:00～17:00	土・日・祝日 盆・年末年始
5	訪問看護リハビリステーション ゆうプラス	小篠原1978-8	598-6228	8:30～17:30	日・祝日・年末年始 土は要相談

7 訪問リハビリテーション

	事業所名	所在地	電話番号	サービス提供時間	定休日
1	市立野洲病院訪問リハビリテーション	小篠原1094	587-5547	8:30～17:00	土・日・祝日

5 訪問入浴

	事業所名	所在地	電話番号	サービス提供時間	定休日
1	アサヒサンクリーン 在宅介護センター野洲	小篠原1991-2 ゆめのはうす105	050-3317 -7265	8:30～17:30	日・12/31～1/3

6 訪問看護

	事業所名	所在地	電話番号	サービス提供時間	定休日
1	訪問看護ステーションなかさと	八夫2077	589-8310	9:00～17:00	土・日・祝日
2	市立野洲病院訪問看護ステーション	吉地1127	589-3900	8:30～17:00	土・日・祝日
3	訪問看護ステーション和来やす	行畑1丁目12-3	596-5891	9:00～18:00	土・日 12/29～1/3
4	訪問看護ステーションウイング ※精神科の対応のみ	八夫1318	589-8051	9:00～17:00	土・日・祝日 盆・年末年始

7 訪問リハビリテーション

	事業所名	所在地	電話番号	サービス提供時間	定休日
1	市立野洲病院訪問リハビリテーション	小篠原1094	587-5547	8:30～17:00	土・日・祝日

8 福祉用具貸与・販売

自費レンタルについての詳細は14～15ページをご参照ください。

	事業所名	所在地	電話番号	サービス提供時間	定休日	自費レンタル
1	(有)ヒューマンケア	市三宅2661	586-7060	9:00～18:00	土の午後・日・祝日	あり
2	(株)ヤサカ 野洲営業所	小篠原880-101棟	585-9501	8:30～18:00	無休	あり
3	フラワーケア	富波乙798-5 レガティプラザ野洲1階	599-5585	9:00～18:00	土・日・祝日	あり

9 通所介護

お試し利用設定、介護保険外利用についての詳細は9～12ページをご参照ください。

	事業所名	所在地	電話番号	サービス提供時間	定休日	定員	お試し利用設定	介護保険外利用
1	野洲篠原デイサービス	大篠原951-1	596-5991	9:20～16:30	土・日・12/31～1/3	30人	あり	なし
2	デイサービスセンターあやめの里	吉川3854-1	589-8534	9:00～16:10	日・12/31～1/3	30人	あり	なし
3	デイサービスあいむ祇王	富波乙177-4	518-1002	9:45～15:00	日・1/1～1/3	30人	あり	あり
4	ライブリースペースCOCORO祇王	富波乙176	518-1008	9:00～12:15 13:15～16:30	日	25人	あり	なし
5	デイサービスセンターぎおうの里	富波甲1340-1	586-5444	9:10～16:20	日・12/31～1/3	30人	あり	なし
6	のどかの家高木	高木737	587-4561	9:20～16:30	土・日・年末年始	15人	あり	あり
7	のどかの家長島	長島606-2	587-4530	9:20～16:30	土・日・年末年始	10人	あり	あり
8	のどかの家大篠原	大篠原2979	587-2477	9:20～16:30	土・日・年末年始	14人	あり	あり
9	またあした みそら	比江461-1	589-5616	9:20～16:30	日・12/31～1/3	30人	あり	なし
10	共生型デイサービス芽ばえ	小南1876	535-0914	9:20～16:30	日・1/1～1/3 8/13～15の間で1日	10人	あり	あり

お試し利用設定、介護保険外利用についての詳細は9～12ページをご参照ください。

	事業所名	所在地	電話番号	サービス提供時間	定休日	定員	お試し利用設定	介護保険外利用
11	デイセンターさくら	南桜2292-56	518-0530	9:25～16:35	日・12/31～1/3	30人	あり	なし
12	やすりハビリセンター	小篠原1570-5	587-5188	8:30～16:30	日・12/31～1/2	18人	あり	あり
13	デイサービス あっちゃん家	富波乙311-2	586-7273	9:30～16:40 延長17:00まであり	12/30～1/3	10人	あり	あり
14	デイサービスふじ	三上241-8	518-1980	9:20～16:30 延長あり	日・12/30～1/3	24人	あり	あり
15	プチ・トマト堤 地域密着型通所介護事業所	堤323-8	589-6647	9:30～16:00	土・日	10人	あり	あり
16	デイサービスセンター ほほえみ	吉地419	575-5547	9:20～16:30	土・日 8/14～16 12/29～1/3	13人	あり	あり
17	デイサービス アクティブ野洲	富波乙712-12	587-1055	①9:00～12:05 (昼食なし・おやつなし) ②13:45～16:50 (昼食なし・おやつなし) ③9:40～16:00 (昼食・おやつあり)	土・日 8/13～15 12/29～1/3	18人	あり	なし
18	デイサービスセンター ほほえみプラス	久野部138-7 サントピアビル1-C	518-2533	9:20～16:30	土・日・8/14～16 12/29～1/3	18人	あり	あり

10 認知症対応型通所介護

	事業所名	所在地	電話番号	サービス提供時間	定休日	定員	お試し利用設定	介護保険外利用
1	デイサービス 笑おう家	行畑102-8	584-4333	9:10～16:20	日・年末年始	12人	あり	あり

11 通所リハビリテーション・短期入所療養介護サービス

お試し利用設定、介護保険外利用についての詳細は9～12ページをご参照ください。

	事業所名	所在地	電話番号	サービス提供時間	定休日	定員	お試し利用設定	介護保険外利用
1	介護老人保健施設寿々はうす	八夫2077	589-8320	9:30～16:00	土・日	通所 40人	あり	あり
2	介護老人保健施設野洲すみれ苑	小篠原490-1	588-3001	9:30～16:30 (時短利用可能)	日 12/31～1/3	通所 35人	あり	なし

12 短期入所

	事業所名	所在地	電話番号	サービス提供時間	定休日	定員
1	悠紀の里ショートステイサービス	南桜2131-1	587-4111	24時間	なし	20人
2	ショートステイサービスあやめの里	吉川3854-1	589-8533	24時間	なし	20人
3	ショートステイサービスぎおうの里	富波甲1340-1	586-5444	24時間	なし	20人
4	ショートステイサービス 野洲篠原すみれ園	大篠原951-1	596-5991	24時間	なし	空床利用

13 認知症対応型共同生活介護

	事業所名	所在地	電話番号	サービス提供時間	定休日	定員
1	グループホームやすの憩	行畑881	518-1555	24時間	なし	18人
2	ニチイケアセンター野洲	比江966-4	589-8035	24時間	なし	18人
3	グループホーム野洲すみれホーム	小篠原476-1	584-5064	24時間	なし	18人

14 地域密着型介護老人福祉施設入所者生活介護

	事業所名	所在地	電話番号	サービス提供時間	定休日	定員
1	(特養)ぎおうの里	富波甲1340-1	586-5444	24時間	なし	20人
2	(特養)悠紀の里びわ	南桜2131-1	587-4111	24時間	なし	20人

15 介護老人福祉施設

	事業所名	所在地	電話番号	サービス提供時間	定休日	定員
1	(特養)悠紀の里	南桜2131-1	587-4111	24時間	なし	40人
2	(特養)あやめの里	吉川3854-1	589-8533	24時間	なし	50人
3	(特養)野洲篠原すみれ園	大篠原951-1	596-5991	24時間	なし	100人

16 介護老人保健施設

	事業所名	所在地	電話番号	サービス提供時間	定休日	定員
1	介護老人保健施設寿々はうす	八夫2077	589-8320	24時間	なし	100人
2	介護老人保健施設野洲すみれ苑	小篠原490-1	588-3001	24時間	なし	100人

17 お試し利用設定のある通所介護

※所在地については2、5～7ページに掲載しています

	事業所名	電話番号	利用日時	送迎	入浴	食事	料金設定・その他
1	野洲篠原デイサービス	596-5991	月～金 9:20～16:30	あり	なし	あり	食事代750円(おやつ込み)
2	デイサービスセンター あやめの里	589-8534	月～土 9:00～16:10	あり	なし	あり	650円(昼食代) ご希望の方は100円(喫茶代)
3	デイサービスあいむ祇王	518-1002	月～土 9:45～15:00	あり	なし	あり	送迎+食事 740円
4	ライブリースペース COCORO祇王	518-1008	月～土 下記のうち1時間程度 9:00～12:15 13:15～16:30	あり	なし	なし	見学と1時間程度の利用となります (無料)
5	デイサービスセンター ぎおうの里	586-5444	月～土 9:10～16:20	あり	なし	あり	650円(昼食代)
6	のどかの家高木	587-4561	月～金 10:00～15:00	あり	必要な場合のみ (500円)	あり	送迎+食事 500円 (入浴希望の場合は+500円)
7	のどかの家長島	587-4530	月～金 10:00～15:00	あり	必要な場合のみ (500円)	あり	送迎+食事 500円 (入浴希望の場合は+500円)
8	のどかの家大篠原	587-2477	月～金 10:00～15:00	あり	必要な場合のみ (500円)	あり	送迎+食事 500円 (入浴希望の場合は+500円)
9	またあした みそら	589-5616	月～土 迎え10:30～11:00 送り16:30～	あり	なし	あり	送迎+食事765円
10	共生型デイサービス 芽ばえ	535-0914	月～土 9:20～16:30	あり	あり	あり	実費無料
11	デイセンターさくら	518-0530	月～土 9:25～16:35	あり	なし	あり	650円(昼食代)

	事業所名	電話番号	利用日時	送迎	入浴	食事	料金設定・その他
12	やすりハビリセンター	587-5188	月～土 8:30～16:30	あり	あり	あり	無料
13	デイサービス あっちゃん家	586-7273	ご相談ください	あり	お試しの時は無し	あり	無料
14	デイサービスふじ	518-1980	月～土 9:20～16:30	あり	あり (500円)	あり	送迎+食事 700円 (入浴希望の場合は+500円)
15	プチ・トマト堤 地域密着型通所介護事業所	589-6647	月～金 9:30～16:00	あり	希望者のみ500円	あり	650円
16	デイサービスセンター ほほえみ	575-5547	月～金 9:20～16:30	あり	なし	あり	650円(昼食代)
17	デイサービス アクティブ野洲	587-1055	月～金 9:00～12:05 13:45～16:50のうち 1時間程度	あり	なし	なし	1時間程度の見学・体験(無料) ※ただし、個別訓練は見学のみ
18	デイサービスセンター ほほえみプラス	518-2533	月～金 9:20～16:30	あり	あり	あり	650円 必要時オムツ代100円・パット代50円
19	デイサービス 笑おう家	584-4333	月～土 9:10～16:20	あり	なし	あり	食事代550円(おやつ込み)
20	介護老人保健施設 寿々はうす	589-8320	月～金 13:30～15:00	あり	なし	なし	無料
21	介護老人保健施設 野洲すみれ苑	588-3001	月～土	あり	なし	あり	600円(昼食代)
22	小規模多機能型居宅介護 ほほえみ	599-3810	ご相談ください	あり	なし	あり	650円(昼食代) ※お試し利用は通いのみ

18 介護保険外利用(自費設定)のある通所介護事業所

※所在地については2、5～7ページに掲載しています

	事業所名	電話番号	送迎	入浴	食事	料金設定	申込方法	その他
1	デイサービス あいむ祇王	518-1002	あり	なし	あり	6240円 (自費5500円 +食事740円)	電話など	
2	のどかの家高木	587-4561	あり	あり(500円)	あり(650円)	入浴あり3150円 入浴なし2650円	ケアマネジャーを 通じて申し込み	
3	のどかの家長島	587-4530	あり	あり(500円)	あり(650円)			
4	のどかの家大篠原	587-2477	あり	あり(500円)	あり(650円)			
5	共生型デイサービス 芽ばえ	535-0914	あり	あり	あり	4500円(1回) +食事代540円 +おやつ170円	ケアマネジャーを 通じて申し込み	
6	デイサービス あっちゃん家	586-7273	あり	あり	あり	時間・送迎距離によっ て異なるため問い合わ せください	電話・来所	

	事業所名	電話番号	送迎	入浴	食事	料金設定	申込方法	その他
7	デイサービスふじ	518-1980	あり	あり(500円)	あり	3500円+入浴代	電話にて	
8	プチ・トマト堤 地域密着型通所介護事業所	589-6647	あり	希望者のみ 500円	あり	3500円	電話にて	
9	デイサービスセンター ほほえみ	575-5547	あり 1km50円	あり(500円) 要診断書	あり(650円) (おやつ代含む)	1時間1000円 (税抜)	事前に来所 もしくは 電話にて	
10	デイサービスセンター ほほえみプラス	518-2533	あり 1km50円	あり(500円) 要診断書	あり(650円) (おやつ代含む)	1時間1000円 (税抜)	事前に来所 もしくは 電話にて	
11	デイサービス 笑おう家	584-4333	あり	あり	あり(550円) (おやつ代含む)	介護保険の介護度に 準ずる	事前に来所 もしくは 電話にて	お試し利用は1回550円(昼 食代)のみ 保険外で荷物預かりサービ スを準備しております
12	あいむ祇王 小規模多機能型居宅介護	518-1171	要相談	要相談	あり	宿泊費・食事含み7900 円(税抜)	電話にて	
13	介護老人保健施設 寿々はうす	589-8320			あり(700円)			

19 自費設定のある訪問介護

※所在地については3ページに掲載しています

	事業所名	電話番号	料金	申込み方法	サービス内容
1	しみんふくし滋賀野洲 訪問介護事業所	586-2598	平日昼間1時間あたり 2500円 (詳しくはお尋ねください)	電話	生活援助・身体介護・病院の付き添い他、 要相談
2	あいむ野洲訪問介護	587-2901 (FAX) 584-4810	1時間 2700円 土・日・祝、早朝・夜間は割増料金 ※詳細はお問い合わせください ★あいむ利用の方のみ対応	電話・FAX	身体介護・病院の付き添い他
3	青空訪問介護事業所	586-3605	身体介護 介護保険に準ずる 生活介護 応相談	電話受付等	院内介助
4	訪問介護事業所 ふくろう	599-5820	30分2000円(税別)～	電話及び相談により、契 約時料金の説明、相談 決定しています	生活援助・身体介護・入院中の洗濯・外 出の同行・病院の付き添い
5	訪問介護事業所 ルシエル	596-3150	1時間2000円～	電話にて相談、又は事 前伺いによる相談	生活援助・身体介護・入院中の洗濯・大 掃除・窓ガラス磨き・花木の水やり・部屋 の模様替え(どの位の作業かによる)・庭 の草むしり・外出の同行・病院の付き添 い・ペットの世話
6	生活協同組合コープしが ヘルパーステーションぼこ野洲	588-6590	コープしが組合員 一般家事15分500円以降15分単位1時間2000円 身体介護15分750円以降15分単位1時間3000円 コープしが組合員以外 一般家事15分625円以降15分単位1時間2500円 身体介護15分875円以降15分単位1時間3500円 全て税別	サービス内容確認 のうえ契約	生活援助・身体介護・病院の付き添い・外 出の同行
7	ラ・ステイト野洲 ヘルパーステーション	599-0352	要相談	電話	訪問介護と同様のサービス お問い合わせください

20 自費レンタルできるベット・車いす

	事業所名	住所	電話番号	料金	貸付条件	その他
1	(有) ヒューマンケア	野洲市 市三宅2661	077- 586-7060	[ベッド] 2モーターベッド1480円/月 ※マットレスとサイドレール2本セット [車椅子] 自走型・介助型共に1000円~/月	要支援1・2、要介護1の 認定者、申請中の方	要介護2以上で介護保険へ移行
2	(株)ヤサカ 野洲営業所	野洲市 小篠原880-101棟	077- 585-9501	[ベッド] 背上げ1モーター900円/月 昇降1モーター900円/月 2・3モーター900円/月 [車椅子] 自走型・介助型共に980円/月	要支援1・2、要介護1の 認定者、申請中の方	要介護2以上で介護保険へ移行 対象商品への入れ替え必要
3	フラワーケア	野洲市 富波乙798-5 レガティプラザ野洲1階	077- 599-5585	詳しくはお問い合わせください	要支援1・2、要介護1の 認定者、申請中の方	要介護2以上で介護保険へ移行
4	あいむ福祉用具	守山市 守山4丁目6-11	077- 514-1877	[ベッド] 2モーターベッド1250円~/月 ※マットレスとサイドレール含む [車椅子] 自走型1000円~/月 介助用1000円/月	なし	
5	(有) びわこメディカル	守山市 播磨田町107-1	077- 583-3352	[ベッド] 0モーター400円/月 背上げ1モーター500円/月 2・3モーター600円/月 共通オプション:スイングアーム介助バー100円/月 サイドテーブル 200円/月 (※マットレスとサイドレール希望により4本まで可) [車椅子] 自走型・介助型共に300円/月 (ノーパンクタイヤ装着)	要支援1・2、要介護1の 認定者、事業対象者 (65歳以上の方はご相談ください)	軽度者申請及び要介護2以上で介護保険 へ移行
6	ダスキ ヘルスレント栗東	栗東市 手原7丁目6-4	077- 554-1232	[ベッド] 0モーター(ベッド本体のみ)500円/月 背上げ1モーター950円/月 2・3モーター1350円/月 ※共にマットレスとサイドレール2本セット [車椅子] 自走型・介助用共に450円~/月 別途費用なし マットレス交換無料	要支援1・2、要介護1の 認定者、事業対象者	要介護2以上で介護保険へ移行 (ベット入替なし継続可) (自費から介護保険移行後も同じベットをお 使い頂けます)

	事業所名	住所	電話番号	料金	貸付条件	その他
7	田中ビジネス サポート株式会社 福祉事業部 湖南事業所	栗東市 大橋7丁目7-7	077- 552-6992	[ベッド] 背上げ+高さ昇降1000円~/月 ※マットレス・サイドレール2本付き [車椅子] 自走式・介助式共に500円~/月	介護保健新規申請中～ 要介護1の方	要介護2以上で介護保険に移行 ベッドの交換要
8	(有) 草津介護センター	草津市 西浜川1丁目15-10	077- 563-2615	[ベッド] 背上げ2モーター800円/月 3モーター1300円/月 [車椅子] ノーバンク自走・介助型共に500円/月	要支援1・2、要介護1の 認定者	オプション サイドテーブル1ヶ月300円 介助バー1ヶ月300円 お急ぎ対応可 即日納品致します
9	ユーヒナ滋賀支店	草津市 野村2丁目19-8	077- 566-8202	[ベッド] 2モーター1300円/月 ※マットレスとサイドレール2本セット [車椅子] 自走型・介助用共に500円~/月	要介護2未満	介護認定無しも可 マットレス交換原則3000円(洗浄・消毒費) 要介護2以上で介護保険へ移行 入れ替え不要
10	(株)近新 福祉関連事業部	近江八幡市 東川町214-1	0748- 38-8661	[ベッド] 背上げ1モーター1000円/月 2モーター付1500円/月 3モーター付2500円/月 ※共にマットレスとサイドレール2本セット [車椅子] 自走型・介助用共に1000円~/月	要支援1・2、要介護1の 認定者	在庫に限りがあります
11	しみんふくし滋賀 福祉用具事業所	大津市 柳川2丁目11-25	077- 526-7618	[ベッド] 背上げ1モーター1500円/月 本体・マット・サイドレール×2 ※在庫により2モーター可能 [車椅子] 自走型・介助用 800円/月 ※在庫限り	要支援1・2、要介護1の 認定を受け、例外給付 非該当の方	ベッドの場合、解約時にも6000円(メンテナ ンス費用)必要、但し介護保険切り替え時 は不要 要介護2以上で介護保険に移行
12	(株)ライフ	米原市 高溝236-8	0749- 52-5591	[ベッド] 背上げ・高さ調整2モーター1132円~/月 ※マットレス・サイドレールとL字バー1本付 [車椅子] 自走式・介助式共に800円~/月	要支援1・2、要介護1の 認定者	要介護2以上で介護保険に移行 入れ替え不要
13	川村義肢(株) 京滋営業所	京都市伏見区 下鳥羽上三栖町143	075- 604-1551	詳しくはお問い合わせください		

21 車いすの貸し出し

	事業所名	住所	電話番号	対象者	受付時間	申請方法	貸出期間	料金
1	野洲市 社会福祉協議会	野洲市 西河原2400 北部合同庁舎2階	077- 589-4683 (FAX) 077- 589-5783	市内在住の方で突然の怪我や身体 の支障により歩行が困難、または介 護保険等で車いすの申請手続き中 の方	月～金 8:30～17:15 ※年末年始・土日祝 を除く	社会福祉協議会 窓口にて申請書 を記入	1カ月 以内	無料

22 家事サービス

	事業所名	住所	電話番号	サービス内容	料金	定休日
1	公益社団法人 野洲市 シルバー人材 センター	野洲市 辻町439	077-586- 2333	家事、草刈、外出の付き添い、買物 代行、処方薬の受け取り代行等 ※詳細は30～31ページを ご覧ください	1回1時間1270円～	基本 土、日、祝
2	インフォーマルケア ゆうたす	野洲市 小篠原1978-8	090-8456- 8028	<生活支援> オムツ交換、見守り、お話相手、 安否確認など <外出支援> 買い物代行・同行、通院同行、 送迎、散歩付き添い等 その他のサポートは要相談	<生活支援> 30分2000円 30分以上1500円追加 <外出支援> 30分2500円 30分以上1700円追加 <その他> 要相談	未定
3	ダスキンライフケア 守山ステーション	守山市 千代町110-1	[新規 お問い合わせ] 077-514-1280 [お客様用] 0120-63-1280 受付時間 平日9:00～ 17:00	家事、介護、外出の付き添い、 見守り(日中・夜間)、認知症ケア	月8時間以上ご利用の場合 基本料金1回2時間6600円 (9:00～18:00) スポット料金1回2時間8800円 (9:00～18:00) 他サービス移動費550円 (夜間滞在は別料金)	なし
4	家事代行サービス カジトモ	近江八幡市 桜宮町206-14 2階	0120-721-722 受付時間 9:00～18:00	掃除、洗濯、料理、買物、整理収納	1回2時間5940円(税込)～ (交通費含む)	土、日、祝、 お盆、年末年始

5	(株)ニチイ学館大津支店 ニチイライフ	大津市 末広町1-1 日本生命大津ビル 9F	077-523-5347	掃除、介護、見守り、留守宅高齢者へのサービス、外出、入退院のお手伝い	定期プラン(週1回以上) 1時間3300円 定期プラン(月1回以上) 1時間3960円 スポットプラン 1時間5830円(すべて税込)	土、日、祝 12/30~1/4
6	よりそいサポートにこ	栗東市 小野199-22	090-7111-7015	<p><自宅支援> 排泄・入浴・食事の介助、調理、お買い物代行、ごみの分別、お話相手、お散歩同行、草むしり、お部屋の掃除、家具の移動、ペットのお世話、電球交換、見守り・安否確認など</p> <p><外出支援> 病院内付き添い、入退院時のサポート、お墓参り、旅行、外食付添い、お買い物付添い、役所手続き付添いのみ ※ご希望により、滋賀県内のみ上記と組み合わせて、送迎サービスもを行います。</p> <p><ごみ捨て> ご自宅の玄関までの入室のみ 1回300円</p>	<p><自宅支援> 15分600円～、以降15分毎/600円</p> <p><外出支援> 30分1400円～、以降15分毎/700円</p> <p><外部受診同行> 30分1400円～、以降15分毎500円</p>	日、12/30~1/3
7	コープしが南地区 ささえあいサポート コーディネーター会	草津市 西草津2丁目1-1	0120-026-020 月～金 10:00～15:00	家事、草刈、外出の付き添い等(身体介護・車での送迎は不可)ペットの世話、その他	1時間1000円+交通費 運営費300円1日一律 組合への加入が必要 (出資金1口1000円)	土、日 年末年始は 受付のみ休み
8	ひびきサポート	草津市 野村1丁目14-8	080-3117-4969	<p>☆草引き、ペットのお散歩、お墓参り、病院の付き添い、入院中の見守り、散歩の付き添い等</p> <p>☆遺品整理、ゴミ整理等お手伝い(処分品については要相談)</p> <p>☆介護保険外サービス全般 要予約</p>	基本料金30分未満1500円 以降60分まで3000円 (以降30分ごとに1200円加算)	土、日、祝

21 車いすの貸し出し

	事業所名	住所	電話番号	対象者	受付時間	申請方法	貸出期間	料金
1	野洲市 社会福祉協議会	野洲市 西河原2400 北部合同庁舎2階	077- 589-4683 (FAX) 077- 589-5783	市内在住の方で突然の怪我や身体 の支障により歩行が困難、または介 護保険等で車いすの申請手続き中 の方	月～金 8:30～17:15 ※年末年始・土日祝 を除く	社会福祉協議会 窓口にて申請書 を記入	1カ月 以内	無料

22 家事サービス

	事業所名	住所	電話番号	サービス内容	料金	定休日
1	公益社団法人 野洲市 シルバー人材 センター	野洲市 辻町439	077-586-2333	家事、草刈、外出の付き添い、買物 代行、処方薬の受け取り代行等 ※詳細は30～31ページを ご覧ください	1回1時間1270円～	基本 土、日、祝
2	ダスキライフケア 守山ステーション	守山市 千代町110-1	[新規 お問い合わせ] 077-514-1280 [お客様用] 0120-63-1280 受付時間 平日9:00～ 17:00	家事、介護、外出の付き添い、 見守り(日中・夜間)、認知症ケア	月8時間以上ご利用の場合 基本料金1回2時間6600円 (9:00～18:00) スポット料金1回2時間8800円 (9:00～18:00) 他サービス移動費550円 (夜間滞在は別料金)	なし
3	家事代行サービス カジトモ	近江八幡市 桜宮町206-14 2階	0120-721-722 受付時間 9:00～18:00	掃除、洗濯、料理、買物、整理収納	1回2時間5940円(税込)～ (交通費含む)	土、日、祝、 お盆、年末年始

4	よりそい サポートにこ	栗東市 小野199-22	090-7111- 7015	<p><自宅支援> 排泄・入浴・食事の介助、調理、お買い物代行、ごみの分別、お話相手、お散歩同行、草むしり、お部屋の掃除、家具の移動、ペットのお世話、電球交換、見守り・安否確認 など</p> <p><外出支援> 病院内付き添い、入退院時のサポート、お墓参り、旅行、外食付添い、お買い物付添い、役所手続き付添いのみ ※ご希望により、滋賀県内のみ上記と組み合わせて、送迎サービスも行います。</p> <p><ごみ捨て> ご自宅の玄関までの入室のみ 1回300円</p>	<p><自宅支援> 15分600円～、以降15分毎／600円</p> <p><外出支援> 30分1400円～、以降15分毎／700円</p> <p><外部受診同行> 30分1400円～、以降15分毎500円</p>	日、12/30～1/3
5	コープしが南地区 ささえあいサポート コーディネーター会	草津市 西草津2丁目1-1	0120-026-020 月～金 10:00～15:00	家事、草刈、外出の付き添い等(身体介護・車での送迎は不可)ペットの世話、その他	1時間1000円＋交通費 運営費300円1日一律 組合への加入が必要 (出資金1口1000円)	土、日 年末年始は 受付のみ休み
6	ひびきサポート	草津市 野村1丁目14-8	080-3117- 4969	<p>☆草引き、ペットのお散歩、お墓参り、病院の付き添い、入院中の見守り、散歩の付き添い等</p> <p>☆遺品整理、ゴミ整理等お手伝い(処分品については要相談)</p> <p>☆介護保険外サービス全般 要予約</p>	基本料金30分未満1500円 以降60分まで3000円 (以降30分ごとに1200円加算)	土、日、祝
7	(株)ニチイ学館大津 支店 ニチイライフ	大津市 末広町1-1 日本生命大津ビル 9F	077-523- 5347	掃除、介護、見守り、留守宅高齢者へのサービス、外出、入退院のお手伝い	<p>定期プラン(週1回以上) 1時間3300円</p> <p>定期プラン(月1回以上) 1時間3960円</p> <p>スポットプラン 1時間5830円(すべて税込)</p>	土、日、祝 12/30～1/4

23 訪問理美容

	事業所名	住所	電話番号	料金	備考	定休日
1	株式会社プラスワン (訪問美容きれいや)	栗東市 高野500-10	077-552-7987	カット3300円 カットカラー8250円～ カットパーマ8250円～(税込) 別途出張費770円(野洲市)	福祉美容師がお伺いします	日
2	出張・訪問美容 Trip Salon くれよん	栗東市 辻676	090-1713-9040	カット3500円 顔そり1000円(税込) 毛染め・パーマも可能 野洲市内の方は出張費500円	介護の資格を持ったスタッフが伺います	日・その他不定休
3	訪問美容 ORIGAMI	栗東市川辺	080-4886-3812	施設 カット3000円～ カットカラー9000円 カットパーマ9000円 在宅 カット4000円～ カットカラー11000円 カットパーマ11000円 ベット上にて施術は別途1000円 出張費無料		木
4	訪問美容 心咲	守山市	077-576-3188	カット3300円 カラー4400円 パーマ4950円 出張料600円(野洲市) すべて税込	介護の資格を持っている美容師です	不定休
5	髪人 滋賀湖西店	高島市新旭町 旭707番地 かばた館2階 ※県内に複数名の美容師がおりますので、近くの美容師がお伺いいたします。	080-3844-5712	在宅カット&ブロー4950円 シャンプー(カットとセットのご注文で)1100円 カラー6600円 パーマ7150円 出張費1100円 ※ご家族割、お得なセット割等ございます。 ※火曜日の施術をご予約頂くと、1000円割引いたします。	全員介護経験者、有資格者が、お客様に寄り添ったサービスを提供させていただきます。介護が必要、介護をしているので外出が難しいといった方も対象です。 お困り事は全て髪人にお任せください。	なし

24 訪問鍼灸マッサージ

	事業所名	住所	電話番号	料金	定休日
1	野洲行畑鍼灸整骨院	野洲市 行畑2-1-3	077-599-3848	健康保険範囲内 1割負担→130～450円 3割負担→300～1300円	木 土の午後 日・祝
2	きしの鍼灸整骨院	野洲市 栄2-8	077-532-1333	1割負担→200～500円 2割負担→300～700円 3割負担→500～1200円 訪問4000円	木
3	さわやか訪問鍼灸マッサージ	栗東市 十里413-1	077-575-6715 0120-55-3675	健康保険適用(1割負担264円～440円) 福祉医療券使用可	日・祝
4	キューブ訪問鍼灸マッサージ	草津市 西矢倉3丁目15番15号	090-9110-5135	1割負担→はりきゅう(2術)391円/回 マッサージ(5部位)405円/回 障害者受給者証→無料 生活保護の方→無料 交通費込(4km圏内の場合)	日

25 配達サービス

	事業所名	住所	電話番号	FAX	注文方法	配達方法等	費用
1	アル・プラザ野洲 ホームサポートサービス	野洲市 小篠原1000	077- 588-5500	077- 588-5501	電話・FAX	車で1日1回 (地域によって曜日指定あります)	1回につき110円 会員は入会時に年会費(別途定める)を お支払い頂きます
2	生活協同組合コープしが	野洲市 富波甲972	0120- 709-502	0120- 126-502 (FAX注文 専用番号)	注文書・電話・FAX・インターネット 生協に加入、登録が必要	週1回配達 ①個人宅への配達 ②グループ配達 (3人以上のグループに指定場所へ 届ける) ③ステーション配達 (生協の指定する店に届ける)	①個人宅への配達料金 65歳以上は172円税込、 65歳未満は注文金額により変動 (172円税込～249円税込) ②グループ配達料金無料 ③ステーション配達料金無料

26 移動スーパー

	店舗名	住所	電話番号	訪問エリア	販売の方法・種類	訪問料金	訪問日時等
1	移動スーパー「とくし丸」 ★スター安養寺店	栗東市 安養寺三丁目 2-18	080- 5323-7103 (担当はらぶち) 問い合わせ時間: 午前8時～午後6 時	栗東市およびその周辺 野洲市内は(近江富士、 北桜、南桜、三上の国道8 号以東) ※曜日・時間は応相談。ご 希望に添えない場合があ ります。	食料品・日用雑貨(400品目以上)週 1～2回、決まった曜日・時間にお宅 の近くまで伺い、見て選んでお買い 物していただきます。集会所前や高 齢者施設にも訪問できます。	商品代金を含む 商品1点当たり +20円(税別)	(販売時間) 午前10時～午後5時 (定休日) 日・月・お盆・正月・ゴールデンウィーク 個人利用可。定期的に(週1～2回)訪問 希望の方が対象ですが、近所の方もご利 用ください。希望商品の事前の注文もで きます。
2	移動スーパーはじ丸	栗東市 苅原146 (パロー栗東 苅原店内)	070- 8934-3539	栗東市・草津市 守山市・野洲市 ほか ※曜日・時間は応相談。ご 希望に添えない場合があ ります。	お家の前や集会所・高齢者施設な どあらゆる場所に出向き、食料品・ 日用品を販売します。	商品代金を含む	(販売時間) 午前10時～午後5時 (定休日) 日曜日 個人利用可。週1～2回決まった時間に伺 います。

27 宅配弁当

	事業所名	住所	電話番号	料金	定休日	備考
1	まごころ弁当 野洲・湖南店	野洲市野洲268	077-588-5556 (FAX) 077-588-5557	おかずのみ 486円 普通食(大)540円 普通食(中)450円 普通食(小)396円 ムース食 700円 すべて税込	1/1~1/3	1食から注文可能
2	生活協同組合コープしが	野洲市富波甲972	0120-709-502 (FAX) 077-586-1119	週3日よりお届け 6種類のおかず 675円 4種類のおかず 570円 やわらかおかず 700円 減塩おかず 640円 すべて税込、他にも種類があります。	土・日・祝 年末年始	生協加入、 利用登録が必要
3	配食のふれ愛 近江守山店	守山市守山6-8-12	077-599-6158 (FAX) 077-599-6165	ごはん付410円～ すべて税込	1/1~1/3	
4	ワタミの宅食	守山市守山5-1-37	0120-321-510 受付時間 9:00~18:00	お惣菜:日替わり5日間(月~金) まごころ手鞠 2650円(1食あたり530円) ※7日間利用の場合 3990円(土日のおかず が変更となるため) お弁当:日替わり5日間(月~金) まごころ御膳 3150円(1食あたり630円) すべて税込 ※一日単位や、曜日別で利用される場合5日 未滿は、1食あたり追加で40円かかります。 その他のコースや日数等ご相談下さい。	1/1~1/3	
5	宅配クック ワン・ツウ・スリー 近江八幡・野洲店	近江八幡市鷹飼町22-19	0748-38-8510 (FAX) 0748-38-8511	ごはん付 594円 おかずのみ 540円 他 栄養調整食、機能食8種類 606円～ すべて税込	1/1~1/3	1食から注文可能 刻み・お粥対応無料 安否確認サービスあり

	事業所名	住所	電話番号	料金	定休日	備考
6	社会福祉法人 しみんふくし滋賀 キッチンゆうゆう	近江八幡市永原町上12	0748-31-3210 (FAX) 0748-36-5078	ごはん付 680円 おかずのみ 630円 すべて税込	土・日 年末年始 ゴールデンウィーク	
7	ヨシケイ滋賀近江八幡支店	近江八幡市土田町1623-1	0748-33-1700	冷凍弁当3コースおかずのみ (カロリー制限・塩分制限・糖質制限の ヘルシー弁当有) 3食セット1190円～ すべて税込 その他夕食材料セット有	土・日・祝	
8	ウェルネスダイニング	東京都江東区亀戸1-5-7 錦糸町プライムタワー2階	0120-503-999 受付時間 月～土 9:30～18:00 (日・祝日を除く)	健康応援食4300円 塩分制限食4500円 たんぱく&塩分調整食4800円 糖質&カロリー制限食4500円 ※いずれも7食分(税抜)	日・祝	冷凍でまとめてお届け致します
9	やわらかダイニング	東京都江東区亀戸1-5-7 錦糸町プライムタワー2階	0120-503-999 受付時間 月～土 9:30～18:00 (日・祝日を除く)	ちょっとやわらかめ食4600円 かなりやわらか食5200円 ムースやわらか食5200円 ※いずれも7食分(税抜)	日・祝	冷凍でまとめてお届け致します

※認可運賃以外にかかる介助料や機器利用料等の詳細は、各社へ直接お問い合わせください。

	事業者名	住所	電話番号	ストレッチャーごと乗車可能か	車イスごと乗車可能か	認可運賃以外にかかる料金や備考など	定休日	事前予約	予約受付時間	配車可能時間
1	ほほえみ介護タクシー	野洲市 吉地419番地	070- 5347-5548	×	○	なし	日 (土・祝日については要相談)	要 (当日予約可)	8:30~17:30	8:30~19:00 (要相談)
2	介護タクシー とあ	野洲市 小篠原198-5	080- 9010-6610	○	○	機材使用料 ストレッチャー2000円 リクライニング車いす1000円 車いす 無料 介助料 乗降介助料500円 歩ける方は無料 身体介助料500円 その他は直接お問い合わせください	なし	要	0:00~24:00	0:00~24:00
3	ハート介護タクシー	守山市 下之郷2丁目14-13	077- 583-2224	○	○	使用料 ストレッチャー2000円 リクライニング車いす1000円 車いす500円 介助料 乗降介助料500円 車いすやベッドへの移乗500円 病室等への送迎500円	不定休	要	8:00~18:00	8:00~18:00
4	くどう介護タクシー	守山市 播磨田町705-15	0120- 81-4288	×	○	車いすの貸し出し500円 ベッドから車いすへの移乗1000円	なし	要	8:00~18:00	8:00~17:00
5	近江タクシー(株) 守山営業所	守山市 古高町230	0570- 09-0106	×	1台のみ○ 他は折りたたんで トランクに入れば 乗車可		なし	要	6:00~25:00	6:00~25:00

※認可運賃以外にかかる介助料や機器利用料等の詳細は、各社へ直接お問い合わせください。

	事業者名	住所	電話番号	ストレッチャーごと乗車可能か	車イスごと乗車可能か	認可運賃以外にかかる料金や備考など	定休日	事前予約	予約受付時間	配車可能時間
6	介護タクシーいきいき	栗東市 高野651	080- 3855-8182	○	○	介助料、機器利用料等は別途お問い合わせ下さい	日・祝日	要	8:00~18:00	8:00~18:00
7	滋賀第一交通(株) 栗東営業所	栗東市 大橋7丁目7番8号	0120- 553-043	×	折りたたんで トランクに入れば 乗車可	なし	なし	可能な限り 要	0:00~24:00	0:00~24:00
8	滋賀エムケイ(株) 栗東営業所	栗東市 高野195番地1	077- 526-4141	×	折りたたんで トランクに入れば 乗車可					
9	介護タクシーひびき	草津市 野村1丁目14-8	080- 3117-4969	×	○	居室からの介助1回500円	土・日・祝日	要	8:00~18:00	8:00~18:00

29 福祉有償運送

	事業者名	住所	電話番号	備考
1	特定非営利活動法人またあした (またあした移送サービス)	守山市 小島1613-8	077-575-0516	ご利用には事前登録が必要です
2	NPO法人アザレア	草津市 東矢倉3丁目34-48	077-585-9499	会員登録日から利用OK ※会員登録には障がい手帳・保険証コピー必要 ※理由書要

福祉有償運送とは、NPO法人や社会福祉法人等が、高齢や障がい等の理由から、公共交通機関（タクシーを含む）を利用して移動することが困難な方（移動制約者）を対象に、通院、通所、レジャー等を目的に有償で行う車両による輸送サービスです。

【利用方法】

- 福祉有償運送を利用するには、あらかじめ、事業者への会員登録が必要になります。（複数の事業者に重ねて会員登録することも可能です）
 - 利用できるのは、おひとりでは公共交通機関の利用が困難な方で、次の条件にあてはまる方です。（付き添いの方も同乗できます）
 - ・身体障がい者、介護保険の要介護認定を受けている方、介護保険の要支援認定を受けている方（*）、肢体不自由、内部障がい、知的障がい、精神障がい、発達障がいのある方など（*）
- （*）運営協議会事務局において、利用を希望される方の身体状況等が運送の対象として適当であると確認される必要があります。

（野洲市高齢福祉課 又は 障がい者自立支援課 にご確認ください）

各事業者への会員登録方法やサービス内容、料金などは「事業者一覧」をご覧くださいの上、事業を実施している事業者にお問い合わせください。

【お問い合わせ先】野洲市高齢福祉課

〒520-2315 野洲市辻町433番地1 TEL:077-588-2337

30 福祉車両一時貸し出し

★身体に障がいのある方や介護を必要とする方のご旅行などのお手伝いをさせていただく、無償サービスです。(ガソリン代は別途かかります)

	事業者名	住所	電話番号	営業日 受付時間	料金 (保険代として)	備考
1	Peace	野洲市 安治379-1	077-535-1252	月～金 10:00～17:00	500円/回	該当車両の空き状況、車両タイプの適合可否等、確認事項がございますので、一度お電話にてご相談ください。

31 緊急通報

	事業所名	住所	電話番号	料金	備考
1	ALSOK 総合警備保障 株式会社	栗東市 小柿4-13-11-101	TEL 077-552-9045 FAX 077-552-4098	(基本サービス) ・お買上プラン: 月額1870円 工事費13365円 機器費57200円 ・レンタルプラン: 月額2838円 工事費13365円 ・ゼロスタートプラン: 月額3069円	(基本サービス) ①緊急通報(緊急時のかけつけ):体調不良時、ボタンひとつでガードマンがかけつけます。 ②健康相談:健康・介護などに関するご相談が24時間つながります。 ③救急情報登録:持病やかかりつけの病院情報を登録。 ④熱中症注意喚起:熱中症指数が変化すると、緊急通報装置から音声で注意喚起します。 ⑤緊急速報メール読み上げ:自治体が配信した緊急速報メールを受信すると、音声で変換し、読み上げて伝えます。 (オプション) ①ペンダント型緊急ボタン※室内専用 ②火災、ガス漏れ監視 ③ライフリズム監視:一定時間センサーが反応しないとかけつけます。 (例:トイレにドアの開閉を監視するセンサーを設置) 開閉しなかった場合、安全確認に駆けつける。 ④みまもり情報配信サービス:ご自宅にセンサーを取付、感知の有無を離れたご家族にメール配信 ※安否確認(センサー・ボタン)・基本サービス④⑤のメール配信等。

32 介護者家族の会

※都合により開催日時が変更になる場合があります。詳しくはお問い合わせください。

	団体名	お問い合わせ	開催日時	場所	主な活動内容	参加費(会費)	対象者	予約
1	野洲市 介護者家族の会	事務局： 野洲市社会福祉協議会 077-589-4683 事務局の住所： 野洲市 西河原2400 北部合同庁舎2階	毎月第3水曜日 13:30～15:00 (月1回) ※祝日の場合は変更になります	野洲市 健康福祉センター	懇談会：会員が日ごろかかえる問題について話し合い、ともに考えます。 研修会：介護に関する知識を深めるため、懇談会、視察研修会などをします。親睦を深めるための食事会をする事もあります。 日頃の介護の不安や悩みについて一緒に話し合いませんか。	1回100円	どなたでもお気軽にご参加ください	不要
2	男性介護者のつどい 「中北の家」	① 080-3797-4530 (小宮氏) ②「家族の会」 滋賀県支部事務局 077-567-4565 (月～金)	毎月第4火曜日 10:30～15:00 (コロナ禍により 時間短縮・要問合せ)	野洲市中北97 野洲慈恵会交流室	介護中のわからないこと(技術的等)やつらいこと、心の悩み、サービス・制度の使い方、本人への対応の仕方等、当事者同士が話し、つながることの大切さを学びます。	200円 (日によって 昼食代300円)	認知症の妻・親・家族を介護する男性介護者 (在宅介護でも施設入居でもどちらでも)	不要

33 認知症カフェ

※都合により開催日時が変更になる場合があります。詳しくはお問い合わせください。

	団体名	住所	電話番号	開催日時	内容	料金設定	対象者	予約
1	カフェおこしやす	開催場所： 野洲図書館 (野洲市 辻町410)	(事務局) 077- 588-2337	第1火曜日 13:30～15:00 (都合により日程を 変更していることが あります)	介護をしている人、していた人、介護を受けているご本人など、いろいろな人が集まって自由におしゃべりや介護の相談、情報交換などを行っています。	無料	どなたでも	不要
2	のどかの家高木	野洲市 高木737番地	077- 587-4561	基本 第2水曜日 10:00～12:00 (職員の体制により変 動有り、要電話)	喫茶、相談	1回100円	物忘れが気になる方、そのご家族、認知症について知りたい方等	不要

34 難病相談支援センター、難病患者・家族交流会

※都合により開催日時が変更になる場合があります。詳しくはお問い合わせください。

	団体名	住所	電話番号	開催日時	料金	対象者	予約
1	滋賀県難病相談支援センター 患者・家族交流会	大津市 京町4丁目3-28 滋賀県厚生会館 別館2階	077-526-0171 (FAX) 077-526-0172	毎月第1土曜日 13:30～16:00	無料	難病患者・家族 など	要 都合により閉館の場合 があります。 よろしければ事前に ご連絡ください。
2	滋賀県難病相談支援センター ホッとサロン	大津市 京町4丁目3-28 滋賀県厚生会館 別館2階	077-526-0171 (FAX) 077-526-0172	11/1 甲賀保健所 11月下旬 滋賀県立男女共同参画センター 12/4 ふれあいプラザ(明日都浜大津) 12/21 滋賀県難病相談支援センター(ZOOM) いずれも13:30～15:30	無料	難病患者・家族 など	要

35 断酒会(断酒例会、酒害相談)

※都合により開催日時が変更になる場合があります。詳しくはお問い合わせください。

	団体名	開催場所	電話番号	相談時間	料金	対象者	予約
1	野洲断酒会 (断酒例会、酒害相談)	野洲市 辻町433-1 野洲市健康福祉センター2 階	077-588-1788 (健康推進課) 090-8886-6304 (世話人 仲村氏)	毎週金曜日 13:30～15:00 ※年末年始・祝日を除く	無料	ご自身・家族の飲 酒のことで悩んで いる方	不要

36 成年後見についての相談窓口

	事業所名	住所	電話番号	相談時間	料金	対象者	予約
1	特定非営利活動法人 成年後見センターもだま	草津市 野村8丁目5番19号 サニーハイソピア105号室	077-598-0246 (FAX) 077-598-0888	月～金 9:00～17:00 ※土日祝・年末年始を除く	無料	市内在住の方	来所前の連絡必須

37 シルバー人材センター

仕事を発注するには？



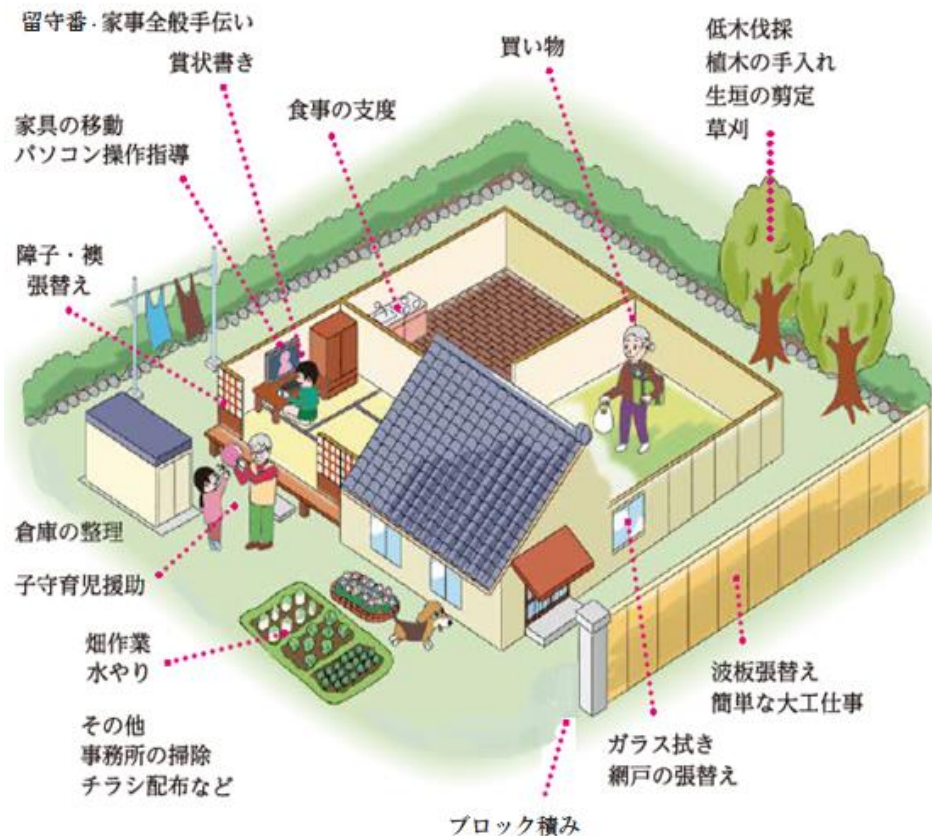
電話で依頼を

仕事を依頼したい時は、まず電話・FAXでセンターへご相談・お申込みください。

仕事の責任

仕事に対する責任はセンターが負います。

野洲市シルバー人材センターでは、こんな仕事をしています。



シルバー人材センターでは、
高齢者の知識と経験を提供いたします

<お問合わせ先>



本所 〒520-2315 野洲市辻町439番地
TEL：077-586-2333 FAX：077-586-0887
営業時間：8:30～12:00、13:00～17:15
休業日：土日祝及び12/29～1/3

案内地図





シルバー人材センター－会員募集中

仕事も子育ても一段落！これからが本番です。
あなたの元気や経験を、有意義で生きがいのある第二の人生として
シルバーと一緒に過ごしてみませんか？

働く

多種多様・豊富な職種

経験を活かすことも、新たな職種にチャレンジすることもできます。
「請負・委任」「労働者派遣」から働き方が選べます。
提供を受けた仕事を引き受けるか否かはご自身で決められます。

学ぶ

講習会で技術・技能向上

技能向上や未経験の職種にチャレンジしていただくために、
各種技能講習を開催。

遊ぶ

仲間作り・リフレッシュ

同好会などで楽しみながら仲間作り・体力づくり。

シルバー人材センターの魅力
「よろこび たのしみ 笑顔満載!!」



○高齢者にふさわしいお仕事です！

臨時的・短期的またはその他軽易な業務に係る就業機会を提供しています。

○会員になるには・

野洲市在住でおおむね60歳以上の健康で働く意欲のある方で、センターの趣旨に賛同いただける方どなたでも入会していただけます。

【新規会員入会手続き方法】

電話にて
お問合せ下さい。

※ホームページからも
申し込み出来ます※

入会説明会に出席
(1～2回/月)

説明に承諾いただけた方は入会手続きと会費
(年会費1,800円。)を納めていただきます。

希望する仕事を
会員に紹介します。