

# 三上こども園及び篠原こどもの家整備進捗状況について

## 1. 三上こども園について

現三上幼稚園隣接地（三上小学校北館跡地）に新たな施設を新築し、保育所と幼稚園が一体となった三上こども園を整備しています。

### ○整備スケジュール

平成 28 年度	三上こども園施設整備工事基本設計（計画の基礎となるもの）
平成 29 年度	三上こども園施設整備工事实施設計（計画の詳細設計）
平成 29～30 年度	三上こども園新築工事
平成 31 年度	三上こども園開園予定

### 三上こども園新築工事の状況について

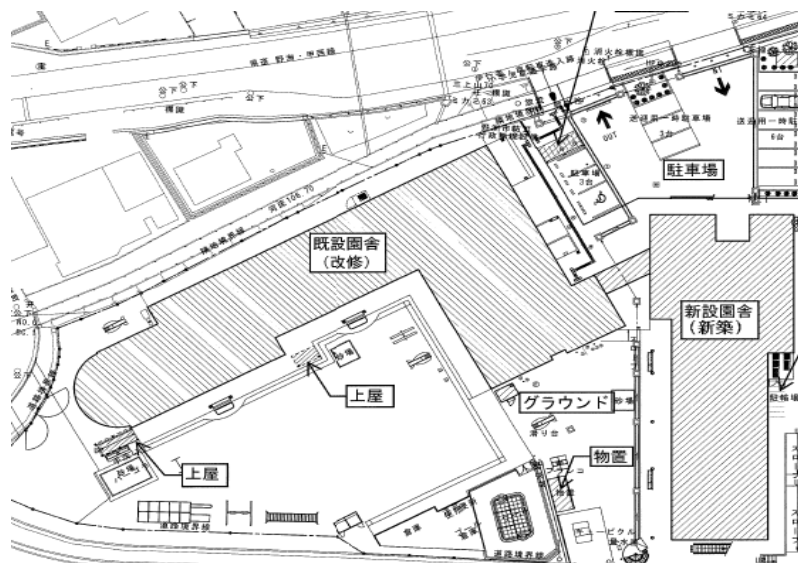
工期：平成 30 年 3 月 24 日から平成 31 年 2 月 28 日まで

進捗状況：地盤改良及び基礎工事・既存三上幼稚園の改修が終了し、新築園舎鉄骨工事に入ります。

9 月末の時点で全体の 29.6%の進捗となっています。

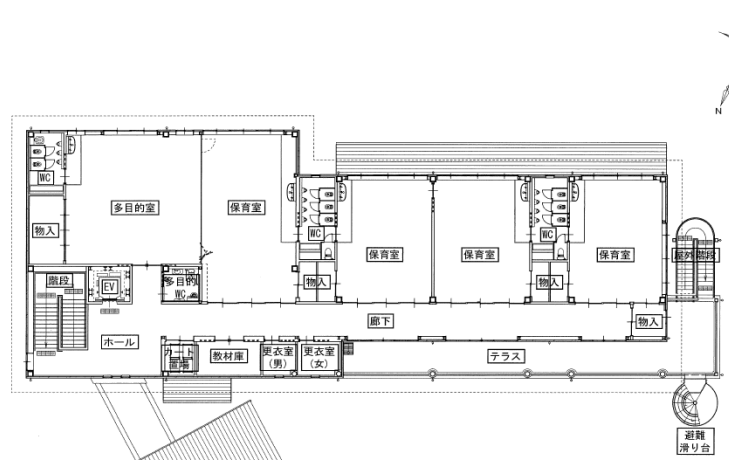
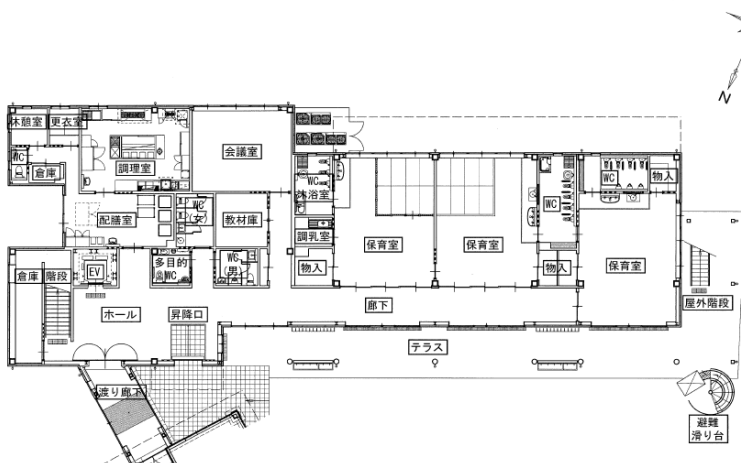
新築園舎（鉄骨造 2 階建 1 延べ床面積 1,372 m<sup>2</sup>）

保育室 7 部屋、多目的、調理室、会議室、トイレ、教材庫、更衣室等



(仮称) 三上こども園新築工事（建築主体工事）  
1 階 平面図

(仮称) 三上こども園新築工事（建築主体工事）  
2 階 平面図



## 2. 篠原こどもの家について

利用人数の増加により、手狭になっている状況ですので、適正規模の保育を実施するために、増築をするものです。

### ○整備スケジュール

平成30年度 篠原こどもの家増築工事実施設計（基本設計含む詳細設計）

平成31年度 篠原こどもの家増築工事（予定）

### 篠原こどもの家増築工事実施設計の状況について

期間：平成30年5月30日～平成31年2月28日

進捗状況：土質調査及び測量が完了し、実施設計（立面図）の完成に向けて進めております。

今後としましては、実施設計の完成後、詳細設計（数量・積算）に入り、建築基準法・都市計画法等の申請を行います。

鉄骨平屋建 100㎡程度の予定（玄関・生活室・トイレ等）

