

わた SHIGA 輝く国スポ・障スポ オリジナルポスターイラストコンクール入賞者決定!

令和7年に開催される「わたSHIGA輝く国スポ・障スポ」の野洲市オリジナルポスターイラストコンクールの入賞者が決定しました。

今後、入賞された作品を使用した野洲市オリジナルポスターを作成し、大会啓発のため市内施設等に掲示します。

◆小学生の部

<最優秀賞> 篠原小学校 2年 猿渡 千華さん



<優秀賞> 北野小学校 1年 田中 凱也さん

北野小学校 6年 島村 紗萌さん

<佳作> 北野小学校 1年 其田 花さん

北野小学校 1年 井上 未悠さん

北野小学校 2年 井上 和美さん

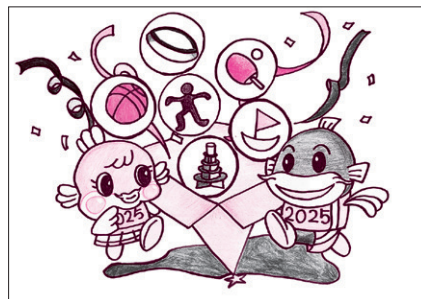
◆中学生の部

<最優秀賞> 野洲中学校 2年

園田 回空さん

<優秀賞> 野洲北中学校 1年

西澤 里桜さん



◆◆◆ わたSHIGA輝く国スポ・障スポに関連した展示を行います ◆◆◆

展示期間…12月16日(土)～27日(水)

内 容…①野洲市オリジナルポスターイラストコンクール応募作品の展示
上記ポスターコンクールにご応募いただいたすべての作品の展示を行います。

②国スポ・障スポ関連図書特集展示

国スポ・障スポや野洲市開催競技・スポーツに関連する資料や図書の特集展示を行います。

場 所…野洲図書館本館 ①ギャラリー ②入口特集コーナー

入 場 料…無料

問い合わせ…国スポ・障スポ大会推進室 ☎587-8813、FAX587-6961



昨年度の特集展示の様子

第20回 人権尊重と部落解放をめざす「ひと」と「ひと」のつどい開催

日 時…12月9日(土) 午後1時30分～3時30分 (受付/午後1時～)

場 所…人権センター1階ホール 対 象…どなたでも

内 容…▽講演「同和問題から考える人権～すべての人には幸せを追求する権利がある～」

／萩原伸浩さん ((公財) 滋賀県人権センター)

▽質疑応答

※手話通訳、託児が必要な人は、12月4日(月)までにご連絡ください。

問い合わせ…第20回人権尊重と部落解放をめざす「ひと」と「ひと」のつどい実行委員会 (人権施策推進課内)

☎587-6041、FAX518-1860

観覧無料

大河ドラマ「どうする家康」 出演者全身パネル展

どう する 家康

大河ドラマ

滋賀県ゆかりの戦国武将
が多数活躍している大河ド
ラマ「どうする家康」出演
者全身パネルや番組紹介パ
ネルの展示を行います。
※撮影自由

主催：NHK大津放送局

日 時…12月17日(日)まで ※月曜日休館
午前9時～午後5時
(入館／午後4時30分まで)
場 所…歴史民俗博物館 (銅鐸博物館)
1階エントランスホール

問い合わせ…歴史民俗博物館
☎587-4410、FAX587-4413



イメージ写真

第51回 三上山初登山大会

新しい年の初日の出を三上山山頂で迎えませんか？

日 時…令和6年1月1日(祝) 午前4時45分～(受付)
※雨天中止 (御上神社楼門前集合・解散)
対 象…どなたでも ※申し込み不要
内 容…記念集合写真撮影 (500円)、新年の抱負短冊
などの楽しいイベントを予定しています。
また、参加者には参加記念証をお渡しします。
服 装…動きやすい服、防寒服、手袋、帽子、リュッ
ク、運動靴等
持ち物…懐中電灯、タオル、温かい飲み物、おやつ、
ナイロン敷物、救急用品、筆記用具、雨具、
ティッシュ、ゴミ袋等

参加費…無料

※早朝のため公共交通機関は利用できません。お車で
来場される場合は、コミュニティセンターみかみの
駐車場をご利用ください。

※運営スタッフも募集しています。詳細はお問合わせ
ください。

問い合わせ…生涯学習課

☎587-6053、FAX587-3835

※12月29日以降は、三上山初登山大会

実行委員会・板倉 ☎090-1892-8834

令和6年「野洲市はたちのつどい」開催

日 時…令和6年1月8日(祝) 午前10時～10時30分 (受付／午前9時20分～)

場 所…シライシアター野洲

対 象…平成15年4月2日～平成16年4月1日生まれの市内在住者および以前市内に
在住していた人

※市内在住者へは案内ハガキを送付しています。案内ハガキは当日の入場券を兼ねて
います。当日持参できない人は、受け付けで連絡先の記入をお願いします。

※転居し、案内ハガキが届いていない人や何らかの事情で届かなかった人も、受け付
けでお伝えいただければ参加していただけます。

※対象者以外 (保護者を含む) の式典への入場は出来ません。

※式典の内容の変更や中止などの最新情報を市ホームページで随時お知らせしますのでご確認ください。

※変更や中止となった場合、予約していた着物にかかるキャンセル料などについては、市で補償できませんので
ご了承ください。

※現在市外在住で、案内ハガキの郵送をご希望の人は、お問い合わせください。

問い合わせ…生涯学習課 ☎587-6053、FAX587-3835、Eメールsyougai@city.yasu.lg.jp



市ホームページ

令和6年6月2日(日)開催

『第16回やすまる広場2024』の実行委員を募集します!

「やすまる広場」は市民がともに手を取りあい市民活動の輪を広げ、その活動を推進していくことを目的に開催している「市民のお祭り」です。

市民みんなで作る「市民のお祭り」に企画、運営で参加し、一緒に「やすまる広場」を盛り上げましょう!個人・団体は問いません。

申し込み・問い合わせ…

12月20日(水)までに住所・氏名・電話番号を電話、ファクスまたはEメールのいずれかで市民協働室 ☎518-0556、FAX587-5976、Eメールsiminkyoudou@city.yasu.lg.jp



令和6年度農業施策等に関する意見書を市長へ提出しました

農業委員会は10月16日、農業を取り巻く厳しい経営環境に対する財政支援と農業者の高齢化対策および後継者不足の解消に向けた施策を展開されるよう市長に意見書を提出しました。

主な意見内容は以下のとおりです。【要約】

■農業者の経営安定支援

農業経営に与える影響が大きい原油価格、資材価格等の高騰に対して、農業者を支援する市独自の補助金の検討と、国や県に対して支援を要望すること。

■遊休農地対策

国の補助金を活用した圃場基盤整備について、活用を希望する地域に対して積極的な働きかけに努められたい。また新規就農希望者に対して農業委員会と連携した働きかけを行い、遊休農地の解消に取り組まれたい。

■その他(地域計画策定の推進、農業の担い手確保、有害鳥獣等による被害防除対策、農業用施設の保全等)

問い合わせ…農業委員会事務局 ☎587-6007、FAX587-3834

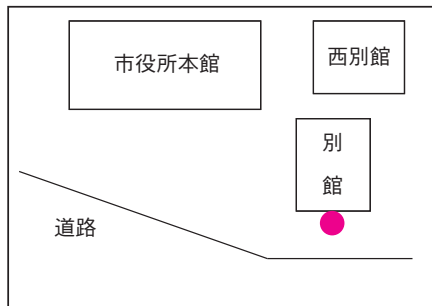


意見書を提出する立入会長(中央)と田中職務代理者(左)

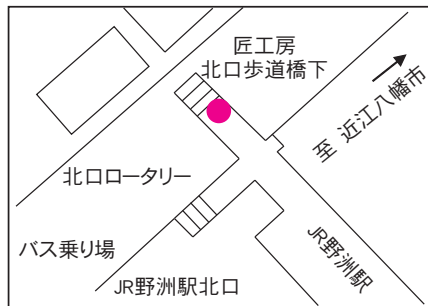
「白ポスト」の設置場所が変わりました

「白ポスト」とは、青少年に有害な図書やDVDを回収し環境を浄化するために野洲市青少年育成市民会議が設置しているポストです。

これまでは、JR野洲駅2階の南口側と北口側に設置していましたが、場所が変わりましたのでお知らせします。



☆野洲駅南口側ポストは市役所別館 通用口横●印の位置に移設しました。

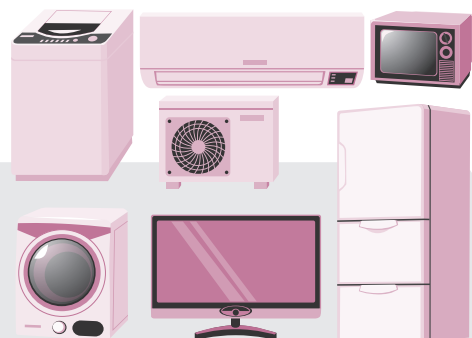


☆野洲駅北口側ポストは、匠工房北口 歩道橋下の●印の位置に移設しました。

問い合わせ…生涯学習課 ☎587-6053、FAX587-3835

家電リサイクル対象品はごみ集積所に出せません!

家庭から排出される廃家電4品目（エアコン（フロン入り空気清浄機含む）、テレビ、冷蔵庫・冷凍庫、洗濯機・衣類乾燥機）は、集積所回収、クリーンセンター搬入ができません。



次のいずれかの方法で処分してください。

1. 小売店で引き取ってもらう。
【小売店により引取金額が変わります】
2. 自分で指定引取り所まで運ぶ。
【家電リサイクル料金が必要です】
3. 市に収集運搬を依頼する。（毎月第2水曜を回収日に指定しています）
【家電リサイクル料金と収集運搬料金が必要です】

※パソコン、消火器、自動車・バイクおよびその部品（タイヤ、バッテリーなど）、農機具、薬品、石油類、ボンベ、水銀を含むごみ、危険物等もごみ集積所には出せません。
※詳細は、ごみ分別名人または市ホームページをご覧ください。



市ホームページ

違法な不用品回収業者に注意してください!

家庭から出るごみを収集・運搬・処分するには、廃棄物の処理及び清掃に関する法律に基づく「一般廃棄物処理業の許可」が必要です。不用品回収のチラシが投函されていたり、トラックや空地での回収を呼びかけている業者のうち、無許可で回収をしている違法業者が多数を占めています。

近年、違法業者による不適切な処理が原因で、有害物質の放出による周囲の環境汚染や、火災の発生などが問題になっている上、違法業者の中には後から高額な料金を請求するものや、回収後のごみを不法投棄するものがあり、トラブルとなっています。

廃家電や粗大ごみなどを捨てる時は、無許可の回収業者を利用せず、市が案内する処分方法で処分をしてください。

問い合わせ…環境課 ☎587-6003、FAX587-3834

12月 は 地球温暖化防止月間です

国では、平成9年12月に開催された気候変動枠組条約第3回締約国会議（COP3）を契機に、翌年から毎年12月を「地球温暖化防止月間」と定め、国民、事業者、行政が一体となって普及啓発に取り組んでいます。

地球温暖化とは、人による化石燃料の大量消費により、大気中の二酸化炭素、メタンなど温室効果ガスの濃度が増加し、地球の平均気温が高くなる現象を言います。

暖房の使用等により、多くの温室効果ガスが排出される時期です。身近なことから環境に優しい暮らしを心がけましょう。

<家庭で取り組めること>

- 暖房の設定温度は20度を目安にする
- 重ね着など、衣類の工夫で温かく過ごす
- 家族が同じ部屋で団らんし、暖房と照明の利用を減らす
- 電気カーペットは必要最低限の部分だけ温める
- 主電源をこまめに切って待機電力を節約する
- 電化製品を省エネタイプに買い替える

省エネを実践すると、CO₂削減のほか、家計の節約にもつながります!

問い合わせ…環境課 ☎587-6003、FAX587-3834

12月3日(日)～9日(土)は障害者週間です

「障害者週間」は、国民の間に広く障がいのある人の福祉についての関心と理解を深めるとともに、障がいのある人が社会、経済、文化その他のあらゆる分野の活動に積極的に参加する意欲を高めることを目的としています。

■事業者にも合理的配慮が義務付けられています。

すべての国民が、障がいの有無に関わらず、相互に人格と個性を尊重し合う共生社会の実現に向け、障がいを理由とする差別の解消を推進することを目的として、障害者差別解消法（正式名称は「障害を理由とする差別の解消の推進に関する法律」）の一部が令和3年5月に改正・可決され、合理的配慮の提供が、民間事業者に対しても法的義務となっています。

合理的配慮の提供とは…

障がいのある人から、社会の中にあるバリアを取り除くために、何らかの対応を必要としているとの意思が伝えられたときに、負担が重すぎない範囲でできる対応をすることです。

◆◆◆ 高齢者・障がい者理解促進研修・啓発事業（虐待防止支援）講演会 ◆◆◆

障がいのある人もない人も安心して暮らすことができる社会をめざし、講演会を開催します。

日時…12月4日(月) 午後1時30分～ 場所…総合防災センター研修室（辻町488）
対象…どなたでも ※申し込み不要 講師…尾崎 史さん（(特非)あさがお理事、社会福祉士）

問い合わせ…障がい者自立支援課（野洲市虐待防止センター）☎587-6169、FAX586-2177

フードドライブにご協力ください！

日本では、年間523万トンもの食品ロス（食べられるのに廃棄される食品）が発生しています。食品ロスの削減は、食料の有効利用や地球温暖化の抑制にもつながります。

フードドライブとは、各家庭で余っている、使いきれない未使用食品を集め、それらをフードバンク団体や地域の福祉施設・団体等に寄贈する活動です。

ご家庭で余っている次のような食品があればご提供ください。

<賞味期限が1カ月以上あり、未開封で生もの以外の食品>

- 穀類（白米、小麦粉など）
- 缶詰（肉、魚、果物など）
- 乾物（パスタ、うどんなど）
- 飲料（お茶、ジュースなど）
- インスタント・レトルト食品
（カレールー、カップ麺など）
- お菓子（クッキー、チョコレートなど）
- 調味料（食用油、醤油、塩、砂糖など）

実施期間…12月8日(金)～15日(金) 各施設の執務時間内
回収場所…環境課、野洲図書館、コミュニティセンター
やす・きたの・ぎおう・しのはら
※なかさと・ひょうずでは随時受け入れ
されています。

問い合わせ…環境課 ☎587-6003、FAX587-3834

税金の納め忘れは ありませんか？

皆さんから納めていただく市税や県税は、福祉・教育など生活を支える身近な行政サービスに使われる大切な財源です。

市町と県では、12月を「ストップ滞納!!強化月間」として、税の公平な負担の観点から、一斉に滞納整理を強化します。もう一度、納め忘れがないかお確かめください。

納付が困難なときは…

納期限内に納付が難しい場合は、納税推進課までご相談ください。その人の事情に応じて納付相談を受け付けています。

県と県内市町では、公平な税負担と税収の確保を図るため「滋賀県地方税務協議会」を設置し、連携・協働して県税と市町税の滞納整理を推進しています！

問い合わせ…▽市税に関すること

納税推進課

☎587-6013、FAX587-2439

▽県税に関すること

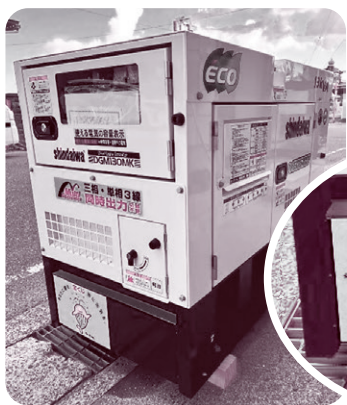
南部県税事務所納税課

☎567-5406、FAX566-0439

(一財) 自治総合センターの助成を受け備品を整備されました

同センターの宝くじの社会貢献広報事業である、宝くじの受託事業収入を財源として実施しているコミュニティ助成事業により、宝くじの助成金で備品を整備されました。これにより更なるコミュニティ活動の活性化が期待されます。

【下町自治会自主防災会】 発電機およびリヤカーを整備されました。



問い合わせ…協働推進課 ☎587-6043、FAX587-4033

市立野洲病院 “あなたのために、大切なひとのために…” 人間ドックで全身の健康をチェックしませんか

市立野洲病院では、健康診断推進期間を設け、皆さんの健康チェックのサポートに努めています。人間ドックを期間限定の費用で受診できますので、ぜひご利用ください。検査は完全予約制です。

期 間…令和6年1月4日(木)～4月30日(火)

対 象…会社や健康保険組合を通さず、個人で申し込みされる人

◆推進期間限定メニュー／人間ドックAコース（基本）

血液検査・尿検査・眼検査・聴力検査・胸部レントゲン・心電図・肺機能
胃部検査・腹部超音波・昼食後医師による結果説明
通常費用 40,700円(税込) → 推進期間のみ 36,630円(税込)
※胃カメラへ変更の場合は2,200円(税込)別途要



◆推進期間限定の費用でオプション検査『膵臓・胆のうMRCP検査』も受けられます！

膵臓・胆のうMRCP検査は、MRI装置で行う胆のうや胆管、膵臓の画像検査です。
膵臓は、『沈黙の臓器』とも呼ばれており、腹部超音波やCT検査ではわからないような膵臓・胆管の異常なども、MRCP検査で確認することができます。
家族に膵がんの人がいる人、糖尿病の人、肥満、喫煙のある人、飲酒をされる人におすすめです。
通常費用 27,500円(税込) → 推進期間のみ 24,750円(税込)
※胃部検査のある人は後日検査となります。
※人間ドックAコース（基本）36,630円(税込)と同時に申し込みが必要です。

◆単独検査コースも推進期間限定の費用で受けられます！

通常は、単独で受けることはできません。

- | | |
|-----------------|-----------------------|
| ●血管年齢検査 2,200円 | ●内臓脂肪測定（CT） 2,200円 |
| ●骨密度検査 3,960円 | ●頸動脈エコー検査 3,850円 |
| ●肺がんCT検査 9,900円 | ●のうKNOW（認知機能検査）1,000円 |

※単独実施手数料1,100円(税込)別途要

※上記推進期間限定メニューに追加可

予約・問い合わせ…市立野洲病院健康管理センター ☎587-4443

12月29日(金)～1月3日(水) 年末年始により市役所は休業となります

戸籍に関する届出（出生届・婚姻届・死亡届など）は、この期間中も受け付けします。

各施設等の休業は次のとおりです。また、コミュニティバス（おのりやす）の運行状況もお知らせします。

※年末年始の休業日のほか、通常の休業日も含んでいます。

※年末年始の野洲クリーンセンターへのごみの搬入は大変混雑することがあります。

（蓮池の里第二処分場は午後のみ受け付けします。）

| 休業日 | 27 | 28 | 29 | 30 | 31 | 1 | 2 | 3 | 4 | 5 |
|-----------------------------|-----|-----|-----|-----|-----|-----|-----|-----|-----|-----|
| | (水) | (木) | (金) | (土) | (日) | (祝) | (火) | (水) | (木) | (金) |
| 市民協働室 | | | | | | | | | | |
| 健康福祉センター | | | | | | | | | | |
| 地域包括支援センター | | | | | | | | | | |
| 子育て支援センター | | | | | | | | | | |
| ふれあい教育相談センター | | | | | | | | | | |
| 発達支援センター | | | | | | | | | | |
| 人権センター | | | | | | | | | | |
| 市民交流センター | | | | | | | | | | |
| 野洲クリーンセンター・蓮池の里第二処分場 | | | | | | | | | | |
| 蓮池の里多目的公園 | | | | | | | | | | |
| 野洲図書館本館・中主分館 | | | | | | | | | | |
| シライシアター野洲・野洲文化小劇場・さざなみホール | | | | | | | | | | |
| 総合体育館・中主 B&G 海洋センター・市民グラウンド | | | | | | | | | | |
| 健康スポーツセンター「サンネス」 | | | | | | | | | | |
| 歴史民俗博物館（銅鐸博物館） | | | | | | | | | | |
| 桜生史跡公園 | | | | | | | | | | |
| 野洲川歴史公園田園空間センター | | | | | | | | | | |
| 野洲川河川公園 | | | | | | | | | | |
| なかよし交流館 | | | | | | | | | | |
| コミセンやす・しのはら・ひょうず | | | | | | | | | | |
| コミセンぎおう・きたの・なかさと | | | | | | | | | | |
| コミセンみかみ ※大規模改修のため閉館中 | | | | | | | | | | |
| コミュニティバス（おのりやす） | | | | | | | | | | |

草津栗東守山野洲歯科医師会

年末年始休日救急歯科診療当番表

| 担当日 | 医院名 | 住所 | 電話番号 |
|-----------|-------------|-----------------------|------------|
| 12月30日(土) | 南草津歯科 | 草津市野路1丁目13-36 | ☎ 569-5505 |
| 12月31日(日) | 上田歯科クリニック | 野洲市小篠原1264 | ☎ 588-2442 |
| 1月1日(祝) | 浅田歯科医院 | 栗東市目川1057 | ☎ 553-6082 |
| 1月2日(火) | 淡海デンタルクリニック | 草津市野村2丁目2-1 ソネット草津102 | ☎ 598-1810 |
| 1月3日(水) | いろは歯科・矯正歯科 | 守山市大門町111-1 | ☎ 598-1684 |

※開院時間はいずれも午前10時～午後4時

