

～人と町をつなぐ暮らしの情報～

広報

やす YASU

7月

令和5(2023)年
No.226



第15回 やすまる 広場 2023

おもいよりの心で
みんなであらう
やすまるの輪



Contents

- 2 暮らしの情報
- 20 けいじばん
- 27 まちかど情報ネット

6月4日やすまるの広場が4年ぶりに大々的に開催され、さまざまな活動団体の発表や展示、地元の物産販売により会場は大いに賑わいました。

わたSHIGA輝く国スポ・障スポ 2025
国スポ開催まで **820**日 / 障スポ開催まで **847**日

ススムが進めるまちづくり

現在、日本は少子高齢化が進展しており、大きな社会構造の変化が見込まれる中、今後、災害対応や子育て等において自助や共助の重要性が増してきます。その中で、人やまちを豊かにする市民活動の活性化が、まちを支える大きな柱となることは言うまでもありません。

野洲市では、市民の皆さんの活動を応援するため、市民活動団体への補助事業を実施しています。令和5年度からは、市民活動団体の設立に対する補助に加え、新たにまちづくりに繋がる事業を始める団体への補助を新設しました。

市民活動の活性化は、野洲市全体を明るくするだけでなく、地域のさまざまな課題解決にも繋がると考えています。これにより、市民の皆さん一人ひとりが笑顔となり、市の目標である「笑顔あふれるまち」の実現に繋がるものと確信しています。

皆さんも、地域をますます元気にするために市民活動に参加してみませんか？



野洲市長 栢木 進

応援します！市民活動！市民活動促進補助金

市が定める市民活動団体としての要件を全て満たし、市に登録をしている団体（初期支援型は6カ月以内に登録予定の団体）に「市民活動促進補助金」を交付します。

補助対象等…

	初期支援型	継続支援型 ※今年度から開始
対 象	設立後3年以内の団体または6カ月以内に市民活動を始める団体で、設立初期の補助を受けたい団体	既に活動をされている設立後3年以上の団体で、新たにまちづくりに繋がる事業を始める団体や活動内容を高める団体
補 助 額	補助対象経費に対し上限10万円 ※交付限度は初年度から起算して3年	補助対象経費に対し上限15万円 ※交付限度は初年度から起算して2年
予 算 額	60万円	60万円
選考方法	書類審査および聞き取り	書類審査およびプレゼンテーション

※申請書等は市民協働室（野洲図書館内）に設置します。市ホームページからもダウンロード可

※予算の範囲内で交付します。予算を超えた場合は選考とし、書類審査や聞き取りを行い、別に定める審査基準により審査します。

※食糧費や補助金の趣旨から外れる事業は対象外です。

※詳細は、お問い合わせいただくか、市ホームページをご覧ください。

★ 令和4年度に市民活動団体補助金を交付した団体を一部紹介します ★

○ボランティア・アクティブ・サービス

高齢者や障がい者等の生活支援（買い物等）を、無理のない範囲のボランティア活動により互いに助け合う社会を作ることを目的とする団体です。

○野洲ジェンダー平等を考える会

野洲市におけるジェンダー平等社会の進展を目指して行政と市民とのパートナーシップのもとで調査研究や啓発活動を展開する団体です。

○環境保護団体あちゃはび

清掃や地球温暖化に関する親子啓発など、環境保護に関する活動を行うことにより地球温暖化を抑制することを目的とする団体です。



申請・問い合わせ…7月21日(金)までに市民協働室 ☎518-0556、FAX587-5976

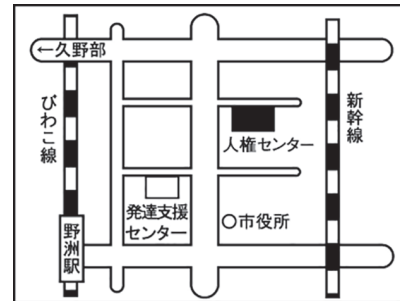
教育委員会が人権センターへ移転します

8月14日より、庁舎事務スペースの確保を目的として、市役所別館に配置している野洲市教育委員会事務所を人権センターに移転します。

なお、移転後も電話・ファクス番号は変更ありません。

<移転の概要>

- 対象部局
教育委員会の一部
(教育総務課、学校教育課、教育研究所、生涯学習課)
- 移転後業務を始める日
8月14日(月)
- 移転先
野洲市人権センター2階(野洲市小篠原1780番地)



問い合わせ…教育総務課 ☎587-6014、FAX587-3835
総務課 ☎587-6038、FAX587-4033

会計年度任用職員（夏季保育補助員）募集！

共通

受験資格…不問（学生可）

- ※保育士資格、幼稚園教諭免許のいずれかがあることが望ましい
- ※学生は、幼稚園教諭または保育士資格の課程を履修中の者に限る



通勤手当…日額150円（片道2km以上10km未満）、日額250円（片道10km以上20km未満）、日額350円（片道20km以上）

持ち物…写真付き履歴書、有資格者は、資格・免許の写し

学生は、学生証の写しまたは在学証明書

※幼稚園免許更新者は、免許更新確認書の写し

※資格・免許の氏名を変更している場合は、戸籍抄本を添付してください。

◆◆◆ 保育所（園）・こども園・幼稚園 ◆◆◆

選考方法…面接（選考日時は後日連絡します。）

申し込み・問い合わせ…こども課 ☎587-6052、FAX586-2176（受付／午前8時30分～午後5時）

※市ホームページからも申し込みできます。



市ホームページ

職種・勤務場所	募集人数	勤務期間・時間	報酬
保育補助 保育所（園）・こども園	5人程度	随時～9月30日（月）～（金） 8：30～18：00 [内4～7時間]	無資格 時給 968円 有資格 時給 1,034円～1,179円
預かり保育補助員 幼稚園	3人程度	7月21日～8月31日（月）～（金） 8：30～18：00 [内4～7時間]	無資格 時給 968円 有資格 時給 1,034円～1,179円

※いずれも勤務期間・時間は相談に応じます。（再度の任用の可能性あり）

◆◆◆ 子育て支援センター ◆◆◆

選考方法…面接／7月6日（木） 午後1時～

申し込み・問い合わせ…7月5日（水）午後3時までに子育て支援センター ☎518-0830、FAX518-0831

職種・勤務場所	募集人数	勤務期間・時間	報酬
保育補助 子育て支援センター	1人	7月21日～8月31日（月）・（金） 9：15～16：15 （火）～（木） 9：15～12：15 （8月14日（月）・15日（火）・17日（木）は除く）	無資格 時給 968円 有資格 時給 1,034円

新発達支援センター、ふれあい教育相談センター 完成見学会開催のご案内

新発達支援センター、ふれあい教育相談センターの建物完成に伴い見学会を開催します。
新センターの利用開始日は8月1日(火)を予定しています。

日 時…7月22日(土) 午前9時～11時30分

場 所…新発達支援センター、ふれあい教育相談センター
(野洲市小篠原1973-1)

(受付/現センター玄関入口)

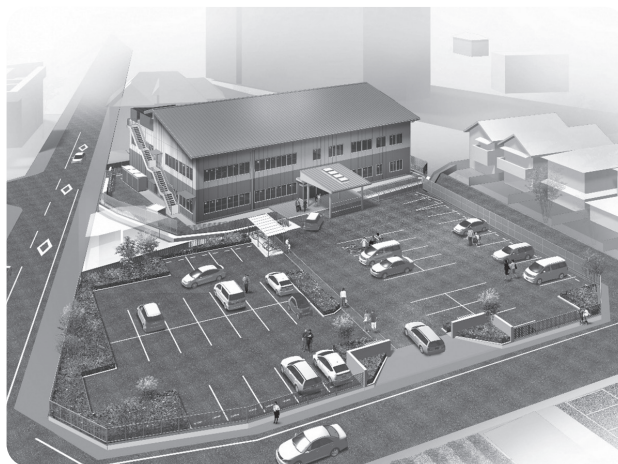
※駐車場は、現センター前駐車場をご利用ください。

持ち物…上靴

※どなたでも見学いただけます。(事前申し込み不要)

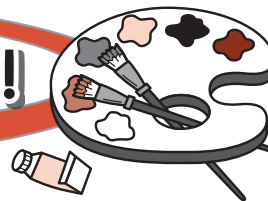
※中止する場合は、市ホームページに掲載します。

問い合わせ…発達支援センター ☎587-0033、
FAX587-2004



完成イメージ図
(全体完成予定は令和6年度)

第19回 野洲市美術展覧会作品募集!



市美術展覧会に出品いただく作品を募集します。

応募資格…県内在住・在勤・在学者 ※中学生以下は除く

部 門…^{ちようそ}絵画、彫塑、工芸、書、写真

応募作品…各部門1点 (自己の創造で制作した未発表のもの)

作品規格…開催要項をご覧ください。

※開催要項は、7月中旬に文化スポーツ振興課、シライシアター野洲、さざなみホール、野洲図書館、
歴史民俗博物館、各コミュニティセンターにて配布予定です。

出 品 料…700円/1点

※高校生または18歳以下無料 (身分証明要)

※過去5回以上の特選受賞者は無料

※作品の搬入 (出品申し込み) は、次の日時に野洲文化小劇場へ

▽9月9日(土)午前10時～午後4時

▽ 10日(日)午前10時～正午

☆☆☆ 美術展覧会開催日程 ☆☆☆

日 時…9月16日(土)～23日(祝) 午前10時～午後4時

※23日は正午まで

場 所…野洲文化小劇場

問い合わせ…文化スポーツ振興課 ☎516-4568、FAX587-3835



市営住宅入居者募集

募集戸数…9戸（入居予定日／9月1日）

申込資格（主なもの）…

次の①～⑥を全て満たす人

- ①市内に3カ月以上住所があるか、市内に6カ月以上勤務している人
- ②税金等を滞納していない人
- ③現に同居している、または同居しようとする親族がある人
- ④入居予定者全員の収入月額合計が原則15万8千円以下の人
- ⑤住宅に困窮している人
- ⑥申込者および同居人が暴力団員^(注)でないこと

(注) 暴力団員とは、暴力団員による不当な行為の防止等に関する法律第2条第6号に規定する暴力団員



募集期間…7月3日(月)～14日(金) 午前8時30分～午後5時（土曜・日曜日は除く） ※持参に限る

募集団地一覧…

	団地名	号棟	階	目的	構造	区分	使用料 (令和5年度)	学校区	備考
1	永原第1団地	2	1	老人・身体障がい者	3DK	単身不可	23,100円～	祇王	EV無／駐車場有
2	永原第1団地	3	2	一般	3DK	単身不可	23,300円～	祇王	EV無／駐車場有
3	永原第1団地	3	3	一般	3DK	単身不可	23,300円～	祇王	EV無／駐車場有
4	永原第1団地	3	3	一般	2DK	単身可※	19,600円～	祇王	EV無／駐車場有
5	永原第1団地	3	4	一般	2DK	単身可※	19,600円～	祇王	EV無／駐車場有
6	新上屋団地	1	2	一般	3DK	単身不可	22,800円～	祇王	EV無／駐車場有
7	新上屋団地	1	3	一般	2DK	単身不可	20,100円～	祇王	EV無／駐車場有
8	新上屋団地	3	1	老人・身体障がい者	2DK	単身不可	20,900円～	祇王	EV有／駐車場有
9	新上屋団地	4	1	老人・身体障がい者	2DK	単身不可	21,100円～	祇王	EV有／駐車場有

※単身可とは、60歳以上など条件があります。

- 申込書類を審査後、住宅運営委員会で選考します。
- 使用料は、全ての入居者の所得等により決定するため、入居者によって金額が異なります。また、法令等の改正により、毎年変更される可能性があります。
- 駐車場利用の場合、保証金9,000円および3,000円／月の使用料が必要です。
- 別途共益費が必要です。

申し込み・問い合わせ…住宅課 ☎587-6322、FAX586-2176

8・1台帳の申告を！ 「農家台帳申告書」

8月1日を基準日として、農家台帳の申告をお願いします。

なお、申告書は7月下旬に郵送または農業組長を通じて配布します。

農家台帳の申告により、農業者の実態を調査するとともに、軽油の免税証明（耕作証明）などさまざまな証明等の根拠となりますので、内容をご確認の上、提出をお願いします。

問い合わせ…農業委員会事務局 ☎587-6007、FAX587-3834



マイナンバーカードを既にお持ちの人へ

マイナンバーカードを使って住民票等が
取得できるコンビニ交付をご利用ください!

マイナンバーカード（個人番号カード）を使って、全国の主要なコンビニエンスストア等に設置されているマルチコピー機（キオスク端末）で住民票の写しなどの証明書が取得できます。

コンビニ交付を利用することで混雑する窓口にお越しいただかずに済むうえ、交付手数料も安くなります。

■利用できる時間

午前6時30分～午後11時（保守点検日を除く）

※各店舗の営業時間内での利用に限ります。

■利用できる主な店舗

（株）平和堂（一部店舗に限る）、セブン-イレブン、ローソン、ファミリーマートなど

■必要なもの

マイナンバーカード

（利用者証明用電子証明書の搭載および4桁の暗証番号の入力が必要です。）

■取得できる証明書と手数料

市役所の窓口より100～150円安い！

	種類	手数料	取得できる人および注意事項
①	住民票の写し	1通 200円	カード所有者またはカード所有者と同一世帯の人 ※住民票コードは記載されません。 ※マイナンバーの記載は選択することができます。
②	印鑑登録証明書	1通 200円	野洲市で印鑑登録をしている人
③	戸籍謄本・抄本	1通 350円	野洲市に住所および本籍がある人でカード所有者またはカード所有者と同一戸籍の人
④	戸籍の附票の写し	1通 200円	
⑤	所得証明書	1通 200円	申告などができている人（現年度分のみ） ※被扶養者等で申告などができていない人は市役所窓口のみでの対応となります。
⑥	課税・非課税証明書	1通 200円	

問い合わせ…▽①～④に関すること

市民課 ☎587-6086、FAX586-3677

▽⑤⑥に関すること

税務課 ☎587-6040、FAX587-2439

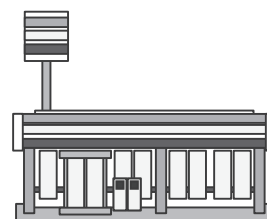
コンビニ交付
一時停止の
お知らせ

7月12日(水)は、システム保守点検のため、コンビニエンスストアにおける各種証明書の交付を一時停止（終日）します。

ご不便をおかけしますが、ご協力をお願いします。

問い合わせ…市民課 ☎587-6086、FAX586-3677

税務課 ☎587-6040、FAX587-2439



申請したマイナンバーカードの受け取りが お済みでない人へ

すでにマイナンバーカードの申請をされた人で、受け取りができていない人は、ご自宅に送付しています交付案内通知をご確認の上、市民課までお越しください。(事前に電話またはインターネットで予約をお願いします。)

▽電話予約 ☎587-6011 (予約専用)

▽インターネットでの予約

<https://www.city.yasu.lg.jp/soshiki/shimin/mynumber/1672055081664.html>

野洲市 マイナンバーカード予約 **検索**



予約はこちら

また、これからマイナンバーカードを申請したい人向けに、市民課でマイナンバーカードの申請に必要な顔写真の撮影(無料)と申請補助サービスをしています。

▽サービス時間/月曜～金曜日(祝日は除く)

午前9時30分～11時30分、午後2時～4時

※マイナンバーカードの申請は、郵便、スマートフォン、パソコンやまちなかの証明写真機でも可能です。

詳細は公式サイトをご覧ください。

マイナンバーカード 申請 **検索**

現在、上限20,000円分のマイナポイントがもらえる「マイナポイント事業(*)」が実施されています。令和5年2月末までにマイナンバーカードの申請を行った人については、同年9月末までのマイナポイントの申し込みおよびキャッシュレス決済サービスのご利用等によってマイナポイントをもらうことができます。(決済サービスによって申込受付期限が異なります。詳細は各社HPまたはマイナポイントHPをご確認ください。)

マイナポイントの取得をお考えの人は、お忘れなく早めの手続きをお願いします。

※マイナポイント事業とは、国が実施している消費活性化(キャッシュレス決済の推進)、マイナンバーカードの普及促進等を目的とした事業です。事業の詳細は専用サイトをご覧ください。

<https://mynumbercard.point.soumu.go.jp>

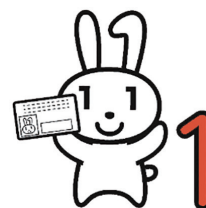
マイナポイント事業サイト **検索**

問い合わせ…▽マイナンバーカードに関すること

市民課 ☎587-6086、FAX586-3677

▽マイナポイント事業に関すること

総務課 ☎587-6038、FAX587-4033



わた SHIGA 輝く国スポ・障スポ

野洲市オリジナルポスターイラストコンクールを開催します!

令和7年に開催する「わたSHIGA輝く国スポ・障スポ」の野洲市オリジナルポスターに使用するイラストを募集します。

最優秀作品には、5,000円分の図書カードと賞状を進呈するほか、応募者全員に参加賞として、わたSHIGA輝く国スポ・障スポ関連グッズをプレゼントしますので、ぜひご応募ください。

募集部門…小学生の部、中学生の部

募集期間…9月15日(金)まで

※詳細は、市ホームページをご覧ください。

問い合わせ…国スポ・障スポ大会推進室 ☎587-8813、FAX587-3835



市ホームページ

野洲市LINE公式アカウントの友だち追加をお願いします

市公式アカウントでは、イベント情報や暮らしに役立つ市政情報を配信しています。ぜひご利用ください。

注意！受信設定をしないと配信情報を受け取ることができません！

友だち追加方法…LINEアプリを起動し、右の画像を読み取るか、LINEアプリ内「公式アカウント」から「野洲市」と検索し、友だち追加をしてください。



友だち追加はこちら

受信設定方法…①友だち追加直後、トーク画面に届く案内に従い、「野洲市メール配信サービス」へアクセスしてください。

②受け取りたい情報の配信カテゴリを選択し、登録してください。



★過去に友だち追加をした人で、新たに市政情報を受信したい場合（設定確認含む）は…

LINEのトーク画面上に何か文字を入力・送信（例：「あ」と入力し、送信）し、直後に返信されるURLリンクから「野洲市メール配信サービス」へアクセスし、設定変更してください。

問い合わせ…広報秘書課 ☎587-6037、FAX586-2200

市有地を売却します！

売却方法…競争入札（売買予定価格以上で最高価格による有効な入札書を提出した者を買主【落札者】として決定）

入札参加資格…個人または法人で農地取得資格のある人

入札日時・場所…8月22日(火)午前10時～／市役所本館2階第5会議室

申込書類…総務課にて配布します。

※市ホームページからダウンロード可

申し込み・問い合わせ…7月18日(火)～31日(月)までに総務課 ☎587-6038、

FAX587-4033

(受付／午前8時30分～午後5時15分 土曜・日曜日は除く)



現況写真

番号	物件	面積	地目	用途	売買予定価格 (最低売払価格)
1	比留田字能泉坊3383番3	1,116㎡	田	市街化調整区域 (農用地区域内農地)	166,000円

※購入後、落札者が畦畔や取水口・排水口を設置し農地として利用すること等の条件があります。詳細は市ホームページをご覧ください。

後期高齢者医療制度のお知らせ

◎新しい保険証を7月中に簡易書留郵便で送付します。

- 8月1日～令和6年7月31日の間、使える保険証を送付します。
- 令和6年7月31日まで使える保険証の色は、薄橙色(びわ色)です。
- 令和4年中の所得をもとに、負担割合が決定されます。8月からの負担割合は7月中に届く保険証券面でご確認ください。

■令和5年度の保険料の額を7月中にお知らせします。

- 世帯の所得に応じて均等割額が軽減されます。令和5年度の軽減の基準と割合は次のとおりです。

対象者の所得要件 (世帯主および世帯の被保険者全員の 軽減判定所得の合計額)	均等割額の 軽減割合
43万円+10万円×(年金・給与所得者の数 ^(注) -1)以下	7割
43万円+(29万円×世帯の被保険者数)+ 10万円×(年金・給与所得者の数 ^(注) -1)以下	5割
43万円+(53万5千円×世帯の被保険者数)+ 10万円×(年金・給与所得者の数 ^(注) -1)以下	2割

(注) 前年中の給与収入が55万円を超える、または公的年金等収入が65歳未満で60万円、65歳以上で125万円を超える人が該当します。

■「限度額適用・標準負担額減額認定証」「限度額適用認定証」を更新します。

- 7月31日まで有効の限度額証をお持ちの人で、8月以降も該当する人には、新しい保険証に同封して郵送します。(申請手続きは不要です。)

問い合わせ…市保険年金課 ☎587-6081、FAX586-2177

滋賀県後期高齢者医療広域連合 ☎522-3013

交付年月日 令和 5年 8月 1日

後期高齢者医療被保険者証

有効期限 令和 6年 7月 31日

被保険者番号 01234567

住所 大津市京町四丁目3番28号

氏名 広域 太郎

性別 男 一部負担金の割合

生年月日 昭和 8年 4月 1日

資格取得年月日 平成 20年 4月 1日

発効期日 平成 20年 4月 1日

保険者番号 3:9:2:5:2:0:1:0

保険者名 滋賀県後期高齢者医療広域連合

山折り(裏面)

氏名	コウイキ タロウ 広域 太郎
被保険者番号	01234567
一部負担金割合	〇割
有効期限	令和 6年 7月 31日

国民健康保険被保険者証(保険証)を更新します

8月1日から有効の新しい「国民健康保険被保険者証(保険証)」を7月中に簡易書留郵便^(注)で世帯主へ送付します。新しい保険証の色は桃色です。

配達時に不在等で受け取れなかった場合には不在連絡票が配られますので、郵便局に再配達を依頼するか、郵便局の窓口で受け取ってください。郵便局で受け取りの場合は、不在連絡票、印鑑、本人確認の証明資料(運転免許証など)が必要となります。

郵便局での保管期間が過ぎた保険証は、保険年金課で保管しますので、保険証の受け渡しについてはご連絡ください。

(注) 簡易書留郵便は、郵便局の配達員が自宅に伺い、直接手渡りする配達方法です。

★新しい保険証の有効期間は、8月1日～令和6年7月31日まで

年度途中で75歳に到達する人は、誕生日から後期高齢者医療保険に移行するため、上記の有効期限とは異なります。

- ◆ 現在お持ちの保険証(紫色)は、8月1日以降ご自身で適切に廃棄してください。
- ◆ 保険年金課では、ビニールケース・ジェネリック薬品お願いシールをお渡ししています。
- ◆ 70歳～74歳の人の保険証は、1枚で「健康保険証」と「高齢受給者証(一部負担金の割合を示すもの)」の2つの役割を果たすものとなります。

問い合わせ…保険年金課 ☎587-6081、FAX586-2177

福祉医療費受給券更新のお知らせ

現在ご使用の福祉医療費受給券の有効期間は、7月31日まで（乳幼児・子ども医療は除く）となっています。所得要件等を審査の上、8月以降も引き続き助成対象となる人には、新しい受給券を7月中に送付します。また、更新申請書や確認書類の提出が必要な人には別途案内を送付しますので、提出をお願いします。

なお、昨年度までは対象者全員に更新申請書の提出を依頼していましたが、今年度より一部の人は提出不要です。

対 象…次の①～⑤いずれかに該当する人

助成種別	助成対象
①重度心身障害者	<ul style="list-style-type: none"> ●身体障害者手帳が1～3級の人 ●療育手帳がAの人 ●特別児童扶養手当支給対象児童で1級の人
②ひとり親家庭	ひとり親家庭で18歳未満の子どもを扶養している人およびその子ども
③ひとり暮らし（高齢）寡婦	母子家庭で18歳未満の子どもを扶養していたことがあり、1年以上ひとり暮らしをしていて今後も継続する予定の75歳未満の寡婦
④低所得者老人	<ul style="list-style-type: none"> ●住民税の所得割が課せられていない世帯に属する人（別世帯でも同地番に居住の実態があれば、課税状況の確認の対象となります） ●1年以上ひとり暮らしで、今後も継続する人
⑤精神科通院	精神障害者保健福祉手帳が1級、2級の人で、自立支援医療受給者証（精神通院医療）の交付を受けている人

※所得制限（配偶者・扶養義務者を含む）などにより、対象とならない場合があります。

※現在福祉医療費受給券を持っている人で、受給券、更新申請書、受給資格の喪失通知、確認書類の提出依頼通知のいずれかが7月20日(木)までに届いていない場合はご連絡ください。

※助成を受けていない人で対象と思われる人は、お問い合わせください。



市ホームページ

問い合わせ…保険年金課 ☎587-6081、FAX586-2177



大津湖南都市計画学校の変更案を縦覧します

市内に立地する市立小・中学校（全9校）を都市計画学校として位置付ける都市計画の変更案について、都市計画法第17条第1項の規定に基づき、次のとおり縦覧を行います。

市内在住者もしくは利害関係がある人は、縦覧期間中において意見書を提出することができます。

縦覧期間…7月6日(木)～20日(木)

午前8時30分～午後5時15分（土曜・日曜日、祝日を除く）

縦覧場所…都市計画課（市役所西別館2階）

内 容…大津湖南都市計画学校の変更案

意見の提出・問い合わせ…縦覧期間満了の日までに都市計画課 ☎587-6324、

FAX586-2176



住民税非課税世帯に対する 電力・ガス・食料品等価格高騰緊急支援給付金のお知らせ

物価・賃金・生活総合対策として、電力・ガス・食料品等の価格高騰による負担増を踏まえ、住民税非課税世帯に対して、1世帯当たり3万円の現金を給付します。

対象…次の①②の両方に該当する人

- ①令和5年1月1日現在、日本国内において住民票がある人
- ②基準日（令和5年6月1日）現在、野洲市に住民票がある人で、世帯全員の令和5年度分の住民税均等割が非課税である世帯
※住民税が課税されている人の扶養親族等のみからなる世帯および租税条約による住民税の免除を受けている人がいる世帯を除きます。

給付額…3万円/世帯

申請手続き…非課税世帯には「確認書」を送付します。また、世帯の中に未申告者が含まれており非課税かどうか判断ができない世帯には「申請書」を送付します。

▽確認書による送付の場合

内容をご確認いただき、返送してください。（確認書は7月中旬以降順次発送予定）

※令和5年1月1日時点で野洲市に住民票がない人は、野洲市で税情報を確認することができないため、当該市へ確認中です。今しばらくお待ちください。

▽申請書による送付の場合

内容をご確認いただき、該当すると思われる場合は必要書類を添付して提出してください。審査の上、給付金の可否を決定します。（申請書は8月中旬以降順次発送予定）

☆ “特殊詐欺” や “個人情報の詐取” にご注意ください！ ☆

- 給付金の支給のために、市区町村や内閣府などが手数料などの振り込みを求めることは絶対にありません。
- 市区町村や内閣府などがATM（銀行・コンビニなどの現金自動支払機）の操作をお願いすることは、絶対にありません。
- 市区町村や内閣府などが市民の皆さんの世帯構成などの個人情報を照会することは絶対にありません。

申請・問い合わせ…社会福祉課 緊急支援給付金窓口（市役所本館1階第1会議室）

☎587-5990、FAX586-2177

児童扶養手当 支払いの お知らせ

7月期の支払いは、7月11日(火)の予定です。

※5月・6月分の手当が対象です。

※現在受給している人が婚姻（事実婚を含む）等をされた場合や、受給者本人や扶養義務者が年度の途中で所得の修正申告をした場合は届け出が必要です。

問い合わせ…子育て家庭支援課

☎587-6884、FAX586-2176



令和6年「野洲市はたちのつどい」開催のお知らせ

日 時…令和6年1月8日(祝)午前10時～10時30分(受付/午前9時20分～)
 場 所…シライシアター野洲
 対 象…平成15年4月2日～平成16年4月1日生まれの市内在住および
 以前市内に在住していた人



☆☆☆ 「野洲市はたちのつどい」実行委員募集 ☆☆☆

令和6年「野洲市はたちのつどい」を自主的に企画・運営する実行委員を募集します。

対 象…平成15年4月2日～平成16年4月1日生まれの市内在住者または、はたちのつどい実行委員経験者などで、「はたちのつどい」前日(令和6年1月7日(日)午前11時～正午)と当日(1月8日(祝)午前8時～11時30分)に出席できる人
 内 容…「式典」の司会、「決意の言葉」の発表、VTR作成などの企画・運営
 ※10月から実行委員の都合に合わせて適宜会議を開催します。

☆☆☆ 第1回 実行委員会 ☆☆☆

日 時…10月5日(木) 午後7時30分～ 場 所…人権センター

問い合わせ…生涯学習課 ☎587-6053、FAX587-3835

総合教育会議 を開催します

「地方教育行政の組織及び運営に関する法律」に基づき市長と教育委員会が、十分な意思疎通を図り、本市教育の課題およびめざす姿等を共有し、同じ方向性のもと、連携してより一層民意を反映した教育行政を推進するため、「野洲市総合教育会議」を設置しています。

これに伴い令和5年度第1回目の会議を次のとおり開催します。

会議は公開で行いますので、どなたでも傍聴できます。

日 時…7月5日(水) 午後1時30分～3時
 場 所…中主防災コミュニティセンター2階研修室
 構成員…市長、教育委員会(教育長および教育委員)
 内 容…不登校対策について

※予告なく内容を変更する場合があります。

問い合わせ…教育総務課 ☎587-6014、FAX587-3835

環境審議会 を開催します

市では、豊かな自然環境や良好な生活環境を保全するため、「第2次野洲市環境基本計画」を策定し、施策を展開しています。令和4年度の実績評価と施策の改善に向け、野洲市環境審議会を開催します。

日 時…7月14日(金) 午後2時～4時
 場 所…コミュニティセンターやす2階研修室1・2
 内 容(予定)…令和4年度の事業実績・評価について等

問い合わせ…環境課 ☎587-6003、FAX587-3834



総合計画・ 総合戦略評価委員会 を開催します

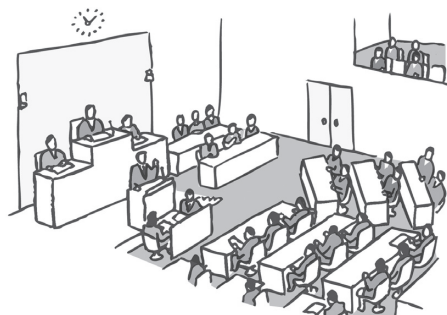
野洲市総合計画・総合戦略に基づく施策の推進及び効果の検証等を行うため、次のとおり野洲市総合計画・総合戦略評価委員会を開催します。

会議は公開で行いますので、どなたでも傍聴できます。

日時…7月20日(木) 午前10時～正午

場所…市役所本館2階第5会議室

問い合わせ…企画調整課 ☎587-6039、FAX586-2200



子育て支援会議 を開催します

令和5年度第1回野洲市子育て支援会議を開催します。

会議は公開で行いますので、どなたでも傍聴できます。

日時…7月28日(金) 午後2時～4時

場所…市役所本館2階第5会議室

内容(予定)…第3期野洲市子ども・子育て支援事業計画の策定について 他

問い合わせ…子ども課 ☎587-6052、FAX586-2176



本を使って自由研究

夏休みの自由研究を図書館がサポートします。図書館や本についてもっと詳しく知りたい人、自由研究のテーマは決めたけど、どうやって調べたらいいのかわからない人、ぜひ参加してみませんか。

日時…8月2日(水)

▽小学生の部 午前10時30分～正午

▽中高生の部 午後2時～3時30分

対象…市内在住の小学4年生～中学生、高校生、各部先着6人

場所…野洲図書館本館

内容…図書館の本の並べ方・本の調べ方、検索機の使い方などを説明。そのあと決めてきたテーマに沿って、本をさがします。

申し込み…7月8日(土)午前10時～7月28日(金)午後5時までに野洲図書館(本館・中主分館)カウンターまたは電話にて受け付けします。申し込み時または7月28日(金)までに調べたいテーマをお伝えください。

※テーマが締め切りに間に合わなかった場合は、図書館がサンプルを用意します。

問い合わせ…野洲図書館 ☎586-0218、FAX587-5976



夏休み親子ふれあい料理教室を開催します

親子で給食メニューの調理をしながら、食文化や健康的な食事を楽しく学びます。

日時…8月17日(木)・18日(金) 午前9時45分～午後1時(受付/午前9時30分～)

場所…学校給食センター(野洲市八夫2479番地)

対象…市内在住の小学生とその保護者、各日12組(1組3人まで)

内容…実際に提供した給食の中で人気があったメニュー(予定)

参加費…500円/人(保険代含む)

申し込み・問い合わせ…

7月18日(火)(必着)までに申請用紙に必要事項を記入の上、郵送または持参いただくか、希望日、参加者全員の住所、氏名、年齢、学校名、電話番号を記入の上、Eメールで学校給食センター(〒520-2433 野洲市八夫2479番地) ☎589-1011、FAX589-1022、Eメールkyuusyoku@city.yasu.lg.jp

※先着順ではありません。抽選にて当選された人のみ7月28日(金)までにメールまたは電話にてお知らせします。

※詳細は市ホームページをご覧ください。申請用紙は市ホームページからダウンロード可



市ホームページ

令和5年度 創業支援補助金のご案内

市内での創業促進を図るため、創業時の負担軽減を目的として、新たに事業を開始(創業)する小規模企業者を対象とした創業にかかる経費の一部補助を実施します。

募集期間…8月1日(火)～令和6年2月29日(木)

※1事業者あたり1回のみ申請可

対象…4月1日(土)～令和6年3月31日(日)の間に創業しているまたは創業を予定している小規模企業者で次の

①～⑥全てに該当する人

①市内に事業所を設置して事業を営んでいるまたは営もうとしていること

②野洲市商工会が実施する「創業塾」(令和3・4年度開催、または令和5年7・8月開催予定のもの)を全5回全て受講修了し、同商工会から補助金の申請に係る確認を受けていること

③市町村税及び国民健康保険税を滞納していないこと

④実績報告を提出する日まで市内で事業を継続していること

⑤許認可を要する業種の場合、許可を受けているまたは受けることが確実であること

⑥暴力団排除条例に規定する暴力団または暴力団員と密接な関係をもっていないこと

補助額…補助対象経費の1/2以内の額 ※補助限度額20万円

◆「創業塾」とは…

野洲市商工会と市が協力して、創業予定の人や創業後3年以内の人等を対象に、創業に必要な知識・技能を身に付けることを目的に開催している講座のことです。受講を修了し証明を受けることで、登録免許税の軽減措置や創業者向けの融資制度等の特典があります。

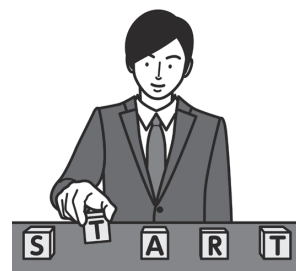
野洲市商工会では、創業をお考えの人や創業されて3年以内の人を対象とした「創業塾」を本年7・8月に開催します。詳細はお問い合わせください。

問い合わせ…▽補助金に関すること

商工観光課 ☎587-6008、FAX587-3835

▽創業塾に関すること

野洲市商工会 ☎589-4880、FAX589-5380



夏休み！^{ながはらごてんあと}永原御殿跡の発掘調査体験教室

好評の「永原御殿跡」^(注)の発掘調査体験教室を実施します。発掘調査への参加で、歴史発見の最前線に立ち会っていただきます。

(注) 永原御殿跡…徳川家康・秀忠・家光が江戸～京都間の往来で宿泊した専用城郭

日 時…8月19日(土)・20日(日)・26日(土)・27日(日)
午前9時30分～11時45分 ※雨天中止

場 所…国指定史跡永原御殿跡(野洲市永原)

対 象…小学5年生以上 ※小学生は保護者同伴要

参加費…無料

※参加希望日を申し込み、日程調整の上、後日参加日と当日の持ち物等をお知らせします。(約100㎡の調査区で1日につき10人程度を予定)

※市で保険(傷害)に加入します。

※詳細は市ホームページをご覧ください。

申し込み・問い合わせ…7月10日(月)～19日(水)までに文化財保護課

☎589-6436、FAX589-5444、Eメールbunkazai@city.yasu.lg.jp

手話という言語を学びコミュニケーションの幅を広げよう ～手話奉仕員養成講座【入門編】受講生募集～

聴覚障がい者の生活について正しい理解を深めるとともに、手話で日常会話を行うために必要な手話の単語と手話の表現技術を習得することを目的に、野洲市手話奉仕員養成講座を開催します。

当講座は令和5年度【入門編】、令和6年度【基礎編】の2年間でカリキュラム修了となります。

日 時…9月1日(金)～令和6年2月16日(金) 毎週金曜日午前10時～正午(全22回)

場 所…コミュニティセンターきたの2階研修室1・2

対 象…次の①②いずれにも該当し、全課程が受講できる人、25人

①平成20年4月1日以前生まれの市内在住・在勤・在学者

②今までに同様の講座を受講したことがない人

※定員を超えた場合は、受講動機を参考に事務局で選考します。

受講料…無料 ※テキスト代(3,300円)別途要

申し込み・問い合わせ…

7月25日(火)午後5時までに申込用紙に必要事項を記入の上、郵送、ファクスまたはEメールのいずれかで障がい者自立支援課(〒520-2395野洲市小篠原2100番地1) ☎587-6087、FAX586-2177、Eメールjiritu@city.yasu.lg.jp

※受講者は申込者本人に限ります。8月上旬に決定通知を送付します。

※申込用紙は、障がい者自立支援課、各コミュニティセンターに設置しています。

市ホームページでもダウンロード可

※申し込みが10人未満の場合は開催を中止します。

※託児は設けていません。



フードドライブにご協力ください！

日本では、年間522万トンもの食品ロス（食べられるのに廃棄される食品）が発生しています。食品ロスを削減することにより、食料の有効利用や地球温暖化の抑制にもつながります。

フードドライブとは、各家庭で余っている、使いきれない未使用食品を集め、それらをフードバンク団体や、地域の福祉施設・団体等に寄贈する活動です。

ご家庭で余っている、次のような食品があればご提供ください。

＜賞味期限が1か月以上あり、未開封で生もの以外の食品＞

- 穀類（白米、小麦粉など）
- 缶詰（肉、魚、果物など）
- 乾物（パスタ、うどんなど）
- 飲料（お茶、ジュースなど）
- インスタント・レトルト食品（カレールー、カップ麺など）
- お菓子（クッキー、チョコレートなど）
- 調味料（食用油、醤油、塩、砂糖など）



実施期間…7月20日(木)～31日(月) 各施設の執務時間内

回収場所…市役所別館2階（環境課受付前）、野洲図書館

※コミュニティセンターなかさと・ひょうずでは随時受け入れられています。

問い合わせ…環境課 ☎587-6003、FAX587-3834

7月は

「“社会を明るくする運動” 強調月間・再犯防止啓発月間」です

～犯罪や非行を防止し、立ち直りを支える地域のチカラ～

■ “社会を明るくする運動” とは？

すべての国民が、犯罪や非行の防止と罪を犯した人たちの更生について理解を深め、それぞれの立場において力を合わせ、犯罪のない地域社会を築こうとする全国的な運動です。

■ 地域のチカラが犯罪や非行を防ぐ

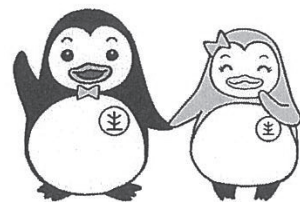
犯罪や非行をなくすためには、取り締まりを強化して、罪を犯した人を処罰することも必要です。しかし、立ち直ろうと決意した人を社会で受け入れていくことや、犯罪や非行をする人を生み出さない家庭や地域づくりも大切です。

罪を犯した人も、反省と償いを経て社会に帰ってきます。彼らが立ち直りのために努力するのは当然ですが、社会に居場所がないために再び犯罪を重ねてしまうという「負のサイクル」があることも事実です。

立ち直りを支える家庭や地域をつくるためには、地域のすべての人たちがそれぞれの立場で関わっていく必要があります。

犯罪や非行のない安全で安心な暮らしをかなえるために、自分には何ができるのかを、皆さんで考えてみませんか。

問い合わせ…社会福祉課 ☎587-6024、FAX586-2177



更生ペンギンのホゴちゃん・サラちゃん
(法務省)

熱中症を予防しましょう！

～ 高齢者・乳幼児・小児は特に注意が必要です ～

熱中症は環境や体調などの要因によって、屋外だけでなく室内で何もしていないときでも発症し、場合によっては、救急搬送されたり死に至る危険な病気です。体調の変化に気を付け、周囲にも気を配り、熱中症に注意しましょう。

◆熱中症予防行動のポイント

①暑さを避けましょう

気温の高い日や時間帯は外出を控え、できるだけ風通しのよい日陰など涼しい場所で過ごしましょう。特に高齢者の熱中症は半数以上が自宅で発生しています。エアコンや扇風機を利用し部屋の温度を調整しましょう。

②こまめに水分・塩分を補給しましょう

のどの渇きを感じなくても、こまめな水分・塩分、経口補水液などを補給しましょう。アルコール摂取は尿量を増やし、体内の水分を排泄するのでかえって危険です。

③熱中症警戒アラートを活用しましょう

熱中症警戒アラートは、LINEで友だち追加をし、配信設定すると、熱中症の危険性が高い日を予測し、通知してくれます。



◀環境省
熱中症警戒アラート



◀環境省
熱中症予防情報サイト

熱中症に関する詳細は、環境省の『熱中症予防情報サイト』をご覧ください。

<https://www.wbgt.env.go.jp>

いち早く見つける熱中症のサイン

	軽 度	中 度	重 度
症状	めまい、立ちくらみ、手足のしびれ、筋肉痛やこむら返り、汗が止まらないなど	頭痛、吐き気、体がだるい、嘔吐、力が入らないなど	名前を呼んでも意識がない、けいれん、体にさわると熱い、言動がおかしい、まっすぐ歩けないなど
対処方法	<ul style="list-style-type: none"> ●意識がある時は涼しい場所へ移動し、水分と塩分や経口補水液、スポーツドリンク等を補給しましょう。 ●衣服をゆるめ、体を冷やしましょう。(特に首の回り、脇の下、足の付け根など) ●症状が改善しない時は受診しましょう。 		<ul style="list-style-type: none"> ●意識がない時は肺などに誤嚥^{ごえん}してしまうので、水分補給は禁物です。 ●すぐに救急車を呼びましょう。

問い合わせ…健康推進課 ☎588-1788、FAX586-3668

募集

市ホームページに掲載する バナー広告を募集しています

新たな財源の確保と地域経済の活性化を図るため、市ホームページに掲載するバナー広告を募集しています。

掲載期間…1カ月単位、最長12カ月まで

規 格…縦129ピクセル×横301ピクセル（1メガバイト以内）

掲 載 料…1枠1月当たり10,000円

掲載基準…「野洲市広告事業実施要綱」「野洲市広告掲載基準」および「野洲市ホームページ広告募集要項」をご覧ください。市ホームページに掲載しています。

申し込み・問い合わせ…広報秘書課 ☎587-6037、FAX586-2200



市ホームページ



バナーイメージ▶

まちのアルバム

お買い物帰りに♪移動図書館がスタート

毎月第3金曜日に実施される移動図書館が6月から始まり、野洲図書館のさまざまな分野の本が並びました。

貸し出し利用をした人は「買い物ついでに利用できるのがよい。図書館を利用する時は好きな分野の本棚ばかりを見てしまうが、他分野の本も目に入り、新たな本との出会いがある。」と話しておられました。

第1回目となるこの日は、キックオフ企画として県立図書館司書によるおはなし会も行われ、たくさんの親子や買い物客が聞き入っていました。

▼6月16日 平和堂アル・プラザ野洲



▼6月14日 野洲図書館



琵琶湖よし笛の音色を楽しみませんか？

びわ湖よし笛アンサンブル・やすは、琵琶湖よし笛の音色に魅せられた人が集まり、毎月第1・3水曜日に活動しながら、福祉施設などへの訪問演奏もされています。

この日は体験教室が開催され、参加した人は真剣な表情で取り組み、息遣いの強弱で変わる音色を楽しんでいました。

代表の脇阪千津子さんは「葦の自然な姿から出る素朴な音色を、ぜひ楽しんでほしい。」と話しておられました。

歴史の小窓

—学芸員のメッセージ—

226

歴史民俗博物館 ☎587-4410、Fax587-4413

四季耕作図屏風

博物館では近年に収集した文化財を紹介するテーマ展を下記のとおり開催します。本展でご覧いただきたい資料が四季耕作図屏風です。

四季耕作図とは農業に関する事柄や風景を描いたものです。室町時代、稲作と養蚕を描いた耕織図が中国より伝わったことで、画題として定着していったとされています。

ご紹介する四季耕作図屏風は令和4（2022）年に当館へ寄贈いただいたものです。右隻と左隻の二隻の屏風が一对になったもので、一対と数えます。また、右隻・左隻はともに六面で構成され、六つ折りのため、六曲と数えます。

本作は、稲作を中心に春から冬にかけての農事風景を描いた六曲一対の屏風で、その制作時期は江戸時代の終わり頃と考えられています。掲載写真は本屏風の一部で、

唐箕（写真左下）や千歯こき（写真右下）などの農具を用いた様子が細かく描かれており、当時の農具や農村風景を考えることができます。

四季の移ろいのなかで、江戸時代の農村における人々の暮らしを本作を通して考えていただく機会となれば幸いです。（博物館学芸員 齊藤慶一）



四季耕作図屏風 一部(当館蔵)

■夏期テーマ展「新収蔵品展 —資料収集と博物館の役割—」

7月15日(土)～10月1日(日)

※会期中の休館日：月曜日（7月17日、9月18日は開館）、7月18日(火)、9月12日(火)～14日(木)・19日(火)

※市民は入館無料（運転免許証やげんきカードをご提示ください。）

※市ホームページ等で事前に開館状況をご確認の上、ご来館ください。

各種相談

※各相談は無料。祝日は除く。

- ☑ **人権なんでも相談所** 人権擁護委員が相談に応じます。☎ 7月18日(火)午前10時～正午 場 人権センター相談室 問 人権センター ☎587-4533、FAX 518-1860
- ☑ **こころの教育相談** 不登校、いじめなどに関する子どもや保護者の相談。面接・電話相談。予約制。☎ 毎週月曜～金曜日 午前10時15分～午後4時30分 問 ふれあい教育相談センター ☎587-6925、FAX 587-2004
- ☑ **子育て相談** 電話相談・個人面談。予約制(当日予約可)。☎ 毎週月曜～金曜日 午前9時30分～午後4時30分 問 野洲市子育て支援センター ☎518-0830
- ☑ **社会福祉協議会の総合相談** ☎ 毎週月曜～金曜日 午前9時～午後5時 問 同協議会 ☎589-4683、FAX 589-5783
- ☑ **認知症等の介護相談** ☎ 毎月第3水曜日 午後1時30分～3時 場 野洲市健康福祉センター 問 野洲市介護者家族の会(事務局 社会福祉協議会) ☎589-4683、FAX 589-5783

市

☎ 587-6063、FAX 586-3677

民生生活相談課 場 市役所本館市民生活相談課

- **法律相談** 相続・登記・不動産・家庭問題などの法律相談を実施。1人30分以内で予約制。☎ 8月9日(水)(司法書士)、8月18日(金)(弁護士)、いずれも午後1時～4時
- **しごと・暮らし相談** 仕事・生活のことなど困りごとの相談支援。☎ 毎週月曜～金曜日 午前9時～午後5時 ※やすワークでは、就職ナビゲーター相談も実施(要予約)
- **消費生活相談** 悪質商法や多重債務問題などの消費生活相談。☎ 毎週月曜～金曜日 午前9時～午後5時
- **行政書士相談** 書類の作成(遺言書、遺産分割協議書、契約書など)についての相談を実施。1人30分以内で予約制。☎ 8月10日(木) 午前10時～正午
- **税務相談** 国税(所得税・相続税など)に関する近畿税理士会員による税務相談を実施。1人30分以内で予約制。☎ 8月4日(金) 午後1時～4時
- **障害年金相談** 「障害年金」について社会保険労務士が相談を受けます。1人1時間以内で予約制。☎ 8月10日(木) 午後1時～4時
- **行政相談** 行政相談委員が主に国の事務に関するご意見や苦情について相談に応じます。☎ 7月18日(火) 午前9時30分～正午

今月の納税等

- ◆ 固定資産税 (2期)
 - ◆ 国民健康保険税 (2期)
 - ◆ 公営住宅使用料 (7月分)
- 納期限(口座振替日)は
7月31日です

★口座振替をご利用の人へ
振替日の残高確認をお願いします。振替不能となった場合は各所管課へ連絡してください。未払いのまま放置されますと督促手数料が発生する場合があります。

市民のうごき

6月1日現在

人口	50,791人	(前月比 - 2人)	(前年比 + 136人)
		(前月比)	(前年比)
男	25,467人	(- 36)	(+ 170)
女	25,324人	(+ 34)	(- 34)
世帯	21,445世帯	(+ 1)	(+ 502)

し尿汲取日程

- ◆ 汲取予定日に留守になる家庭は隣近所に頼んでおいてください。
- ◆ 土曜・日曜日、祝日は休みです。 ◆ 汲取の申し込み・支払いは、直接業者へ。
- ◆ 野洲・三上・北野・祇王・篠原学区については、汲取の必要な場合は予定日の2日ほど前から④の赤い旗を作業員の見える所へ出してください。旗が出ていないときは、汲取はできません。

問い合わせ…環境課 ☎ 587-6003、FAX 587-3834

汲取予定日	行政区および字名	汲取予定日	行政区および字名	汲取予定日	行政区および字名
3・4・5	比留田	3・4	久野部・竹生・北野一丁目	3・4	大畑・七間場
6	西河原・吉地	6	富波甲・富波乙・五之里	5・6・7	行畑・野洲
10	乙窪・北比江	10	辻町・上永原	10・11・12	小篠原・桜生・駅前
12・13	比江・松林	11	上町・下町・上屋	13・14	市三宅・妙光寺
18	吉川・菖蒲	13	江部・中北・北	18・19・20	三上
19	六条	18	小南・高木	21・24・25	北桜・南桜
21	井口・堤・安治	19	篠原駅前・長島	26・27・28	五反田・山田・縄手・樋ノ尻・稲辻・富波南
24・25	須原・野田・五条	21	成橋・街道		
27	虫生・木部・八夫	24	入町・大篠原東町・大篠原西町		
		26・27	小堤		

【近江美研】 上屋 123
☎ 588-4870、FAX 588-3546

【近江美研】 ☎、FAX 同左

【奥村興業】 小篠原 717-1
☎ 586-3333、FAX 588-1313
フリーダイヤル ☎ 0120-424110

けいじばん

※各種事業やイベント等が中止・延期になる場合があります。
ホームページ等にて事前にご確認ください。

★催し物★

銅鐸博物館各種催し

場 同館 ☎587-4410、
FAX587-4413

¥ 市民は入館無料

休館日…月曜日（祝日・振替休日
は開館）、祝日等の翌日
（土曜・日曜日、祝日等
の場合は開館）

◆まが玉・土器・はにわ作りなど 弥生の森体験学習

D 7月21日(金)～8月27日(日)（受付
／午前9時～午後3時、制作
／午後5時まで）※混雑時は午後
3時以前に受け付け終了

どなたでも

内 ¥ まが玉作り（小学生～・約60
分・700円）、土器・はにわ
作り（小学生～・約60分・
1,200円）など

申 不要

※団体（10人以上）は事前にご
相談ください。

◆夏休み☆博物館 de 宝箱探し & クイズラリー

D 7月21日(金)～8月27日(日)（受付
／午前9時～午後4時30分）

ど 入館者（幼児から参加可）
※受付にお申し出ください。

内 銅鐸をテーマにした、博物館内
をめぐるクイズラリー等を実施
します。参加賞もあります。

野洲市スポーツ協会 各種催し

問 同協会事務局（北部合同庁舎2
階 野洲市社会教育関係団体事
務局内） ☎・FAX589-3381
（受付／午前9時～午後4時
月曜・日曜日は除く）

◆「海の日」マリンスポーツ フェスティバル

D 7月17日(祝)午前10時～午後3時
※荒天中止

場 中主B&G海洋センター艇庫前
（マイアミ浜）

ど どなたでも、先着200人

※小学生以下は保護者同伴要

内 カヌー、ヨット、ドラゴンボ
ート、ウインドサーフィンなどの
試乗体験

¥ 300円（傷害保険代含む）

申 7月8日(土)まで

◆ドラゴンカヌー大会参加者募集

D 8月20日(日)午前9時～
※荒天中止

場 あやめ浜

ど 市内在住・在勤・在学者①ジュ
ニアの部（小学4年生～中学
生）②女性の部（高校生以上）
③一般の部（高校生以上）い
ずれも漕ぎ手8人、舵取り1人、
ドラ1人計10人で1チーム
※①の舵取りは大人

内 トーナメントで①直線200m、
②③折り返し約300mのタイ
ムを競います。

¥ 3,000円／1チーム

競技説明会…8月16日(水)
午後7時30分～／コミセンひ
ょうず

申 8月5日(土)まで

国際協会(YIFA) 各種催し

場 コミセンやす

申 同協会 ☎586-3106、
FAX586-3139

ホームページ▶



◆夏の子ども英語クラブ

夏休み企画、小学生のための英
会話教室です。講師のフィリップ
さんと楽しく遊びを交えながら、
英語で簡単なコミュニケーション
が取れるようになります！

D 7月26日(水)～28日(金)、8月2日
(水)・3日(木)午前10時～11時30分
（各5回講座）

ど 小学3年生～6年生（それ以外

は相談要）

¥ 5,000円／5回

◆English Tea Lounge

イギリス風アフタヌーンティ
の雰囲気を楽しみながら、ネイ
ティブの人と英語で話してみま
せんか？

D 8月4日(金)・18日(金)・25日(金)
午前10時～11時30分

ど どなたでも、先着25人

¥ 会員・小学生以下500円／回、
非会員1,000円／回

★募 集★

障がい児サマースクール ボランティア募集！

心身に障がいのある子どもたち
が規則正しい生活で有意義な夏休
みを過ごせるよう、絵画、工作な
どの創作的活動、レクリエーショ
ンなどの支援をするボランティア
を募集します。

D 8月1日(火)～17日(木)午前9時～
午後5時（14日(月)・15日(火)、土
曜・日曜日、祝日は除く）

場 びわこ学園医療福祉センター野
洲ほか

ど 中学生以上

※事前研修会を同センターで7
月22日(土)午前10時～正午に開催
謝礼…1,000円／日

※昼食あり。1日のみの参加可。
JR野洲駅から会場まで送迎あり。

申 問 7月18日(火)までに同センター
野洲 ☎587-1144、
FAX 587-4211



平和祈念滋賀県戦没者 追悼式 参列者募集

戦没者および戦災死没者に対し
て追悼の誠をささげ、恒久平和を
祈念するため、戦没者追悼式を開
催します。

- D** 8月26日(土)午前10時～
(約1時間30分程度)
- 場** 県立体育館 (大津市におの浜4-2-12)
- 必** 30人※応募多数の場合は抽選
- 申問** 7月28日(金)(消印有効)までに郵便番号、住所、氏名、年齢、電話番号をはがき、ファクスまたはEメールのいずれかで滋賀県健康福祉政策課(〒520-8577※住所記載不要)、☎528-3514、FAX528-4850、Eメールea0003@pref.shiga.lg.jp

中ノ池川・祇王井川清掃

- 蛍が舞い、カワセミが飛び、ピワマスの遡上が観られる自然豊かな野洲市民の川を清掃しませんか。
- D** 毎月第4土曜日 午前9時～10時30分ごろ (生和神社前集合)
- 場** 中ノ池川・祇王井川
- 必** どなたでも
- 持** 長靴、ゴム手袋、飲み物、タオル
※胴長靴、ゴミ袋、ゴミバサミは主催者にて準備します。
- 申問** 中ノ池川、祇王井川の清流を守る会・野間☎090-9289-1811

勤労者の福利厚生制度

- 守山野洲勤労福祉サービスセンターは、地元企業の皆さんの福利厚生事業を担う団体です。守山・野洲両市の支援の下で約3,500人が利用し活用しています。ぜひご入会ください。
- 内** ▽福利厚生サービス／各種大型テーマパーク、文化・芸術・体育施設、宿泊施設の利用補助など
- ▽給付／結婚、出産、就学祝金や傷病見舞いの給付など
- ¥** 入会金／500円(事業主負担)、月額600円／人(事業主と従業員の折半)
- 申問** 同センター(守山商工会議所内)☎581-2408、野洲市商工会☎589-4880

★ 講座・講習 ★

成年後見制度に関する 相談会のお知らせ

「成年後見制度」とは、知的障害・精神障害・認知症などによってひとりで決めることに不安や心配がある人が、いろいろな契約や手続きをする際にお手伝いする制度です。制度の仕組みや手続きの方法など、なんでもご相談いただけます。(予約不要・秘密厳守)

- D** ①7月4日(火) ②8月17日(木)
③9月20日(水)
いずれも午後1時30分～4時
- 場** ①野洲図書館ホール
②栗東市役所2階第2会議室
③守山市すこやかセンター3階講習室
- 必** 野洲・守山・草津・栗東市在住の本人とその支援者(家族、施設職員、ケアマネ等)
※手話通訳が必要な人は事前連絡要。
- ※野洲市はカフェおこしやすと同時開催。
- ¥** 無料
- 申問** 成年後見センターもだま☎598-0246、FAX598-0888


野洲市シルバー人材 センター講座

- ◆ドット絵を描いてみよう
- 新たな挑戦!ドット絵を描いてみませんか?エクセルのセルに色を塗り簡単にビジュアルに絵を作成します。
- D** 7月18日(火)・19日(水)午前9時30分～11時30分(全2回)
- 場** 同センター本所
- 必** パソコンの基本操作ができ、Excel2016以降搭載のパソコンを持ち込める人、先着8人
- ¥** 2,500円(テキスト代含む)
- 申** 7月10日(月)までに住所、氏名、電話番号を同センター本所☎586-2333、FAX586-0887



滋賀で一緒に保育しよう! 保育のしごと相談会

県内の保育所・認定こども園等に就労を希望される人の相談会を開催します。資格の有無は問いません。お気軽にお越しください。

- D** 7月21日(金)、8月18日(金)各日午前10時～正午、午後1時～4時
- 場** 滋賀マザーズジョブステーション近江八幡(近江八幡市鷹飼町80-4 県立男女共同参画センター内)
- ¥** 無料 ※託児対応
- 申問** 滋賀県保育士・保育所支援センター
☎516-9090、
FAX521-2117
ホームページ▶ 

★ お知らせ ★

水路にゴミを 捨てないで!

粗大ゴミや家庭用一般ゴミなどが農業用水路に多く捨てられています。

それらは流水の妨げになるだけでなく、詰まりの原因となり、水路から水があふれ、近隣にお住まいの皆さんにご迷惑をおかけする事態が発生しています。

また、水路周辺で草刈りをされる場合にも、水路に刈草が落ちないように注意してください。ゴミと同様に、水路の詰まりの原因となっています。

水路付近は大変危険が伴います。特に台風時や急な大雨が降った時には増水の危険もありますので、水路には近づかないようお願いいたします。

- 問** 野洲川下流土地改良区
☎589-8222
野洲川土地改良区
☎0748-62-1154



水路に投棄されたゴミや枯草



野セ…野洲市健康福祉センター 予約…予約が必要です 予不要…予約は不要です
母手…母子健康手帳持参 健手…健康手帳持参 持物…持ち物

母子健康手帳の交付

持物 個人番号がわかるもの、
運転免許証等本人確認
ができるもの

野セ 毎週(月)～(金) 8:30～17:15 (祝日、年末年始は除く)

母子健康手帳交付の際、保健師または助産師が母子保健サービスなどをご紹介し、現在の体調や今後の生活などについて相談に応じます。

※事前に妊娠届出のオンライン申請ができます。母子健康手帳と妊婦健康診査受診券の交付は、健康推進課窓口で行います。



乳幼児健康診査

母手 予不要

●乳児健診 持物 バスタオル、筆記用具

受付 / 13:15～14:15 野セ

対象年(月) 齢	実施日	対象児
4カ月児	7月5日(水)	R5.27～28生
	7月20日(木)	R5.31～19生
	8月9日(水)	R5.3.20～4.9生
10カ月児	7月12日(水)	R4.8.17～9.6生
	7月26日(水)	R4.9.7～26生

●幼児健診 持物 バスタオル、筆記用具、ハンカチ

歯科健診がありますので歯をきれいにしてください。 野セ

対象年(月) 齢	実施日	受付	対象児
1歳6カ月児	7月6日(木)	13:15～14:15	R3.12.8～R4.1.6生
	8月3日(木)		R4.1.7～2.3生
2歳6カ月児	7月20日(木)	9:15～10:00	R2.12.14～3.1生
3歳6カ月児	7月13日(木)	13:15～14:15	R1.12.16～R2.1.4生
	7月27日(木)		R2.1.5～2.2生

・2歳6カ月児健診にはフッ素塗布がありますので、幼児用歯ブラシを持ってきてください。

・3歳6カ月児健診には視力検査、聴力検査、尿検査(朝一番の尿を未使用の容器に入れ持参)があります。

※対象者には個別通知をしています。

※おもちゃは出しません。

～次の場合には、健康推進課までご相談ください～

- ・実施日に来所できない場合の相談
- ・発育や発達相談、育児への不安など相談希望の人

すこやか相談(乳幼児個別相談)

母手 予約

持物 バスタオル

9:30～11:00 野セ

7月5日(水)	「あまりごはんを食べないけど、順調に大きくなっているのかな?」「離乳食がうまくすすまなくて…」「夜なかなか寝なくて…」など育児の困りごとはありませんか? ゆっくり時間をとってお話を伺います。
7月14日(金)	
7月19日(水)	
8月2日(水)	

出産準備教室

母手 予約

持物 筆記用具

10:00～12:00 野セ

7月21日(金)	助産師・保健師から妊娠中の過ごし方や出産準備、赤ちゃんのお風呂の入れ方(沐浴実習)などについて学ぶ教室です。
----------	--

☆お茶など水分補給できるものをご用意ください。



心とからだの健康相談

予約

あなたにあった心と体の生活習慣改善に向けて、個別で保健師、管理栄養士、精神保健福祉士等が相談を受けます。家族の相談もお受けします。

受付 / 13:30～16:00 野セ

実施日	相談内容
7月7日(金)	・栄養相談、健診後の相談
7月14日(金)	・禁煙(卒煙)相談
7月21日(金)	・アルコール相談
7月28日(金)	・こころの相談
	・大腸がん検診便容器提出および配布



※野洲市健康福祉センターまで来所するのが難しい人や上記日時でご都合が合わない人はご相談ください。

■急患・急病のときの対応について

○こどもの救急

厚生労働省研究班社団法人日本小児科学会が監修しているホームページです。「こども救急」<http://kodomo-qq.jp>

○小児救急電話相談

病院へ行った方が良いか判断に迷った時に看護師のアドバイスを受けることができます。「短縮ダイヤル#8000番(プッシュ回線・携帯電話・公衆電話)」または ☎524-7856

【相談日】▽平日・土曜日/午後6時～翌日午前8時

▽日曜日、祝日、年末年始/午前9時～翌日午前8時

○医療ネット滋賀

今、診てもらえる医療機関を探せます。

電話自動音声案内 ☎553-3799

パソコン・携帯電話から検索 <http://www.shiga.iryo-navi.jp>

■日曜日や祝日の急診は

○湖南広域休日急病診療所

かぜやじんましん、子どもの軽度の発熱患者など、自力により受診可能な比較的軽い症状の場合は、二次救急・小児救急当番病院ではなく、かかりつけ医(開業医師)か、こちらの診療所を受診してください。

【所在地】栗東市大橋二丁目7番3号

〔済生会滋賀県病院前 ☎551-1599〕

【診療日時】日曜日、祝日、年末年始/午前10時～午後10時(受付/午前9時30分～午後9時30分)

【診療科目】主に内科・小児科

※必ず、来院される前に電話で確認してから受診してください。

※患者・医療従事者双方の医療上の安全を守るため、当診療所ではインフルエンザや新型コロナウイルス等感染症の検査は実施していません。

※気象状況等により各種健診等が中止・延期になる場合があります。
予約不要の健診（検診）・事業は、事前にご確認ください。

集団がん検診

日程表	検診の種類	大腸	肺	胃	会場等
		便潜血検査	胸部X線検査 喀痰細胞診 (※一部の人のみ)	胃部X線 (バリウム)検査	
対象年齢		40歳以上	40歳以上	40歳以上	【受診料免除対象者】 生活保護世帯または住民税非課税世帯の人。(受診日の2週間前までに健康推進課へ申請。申請者と受診者が異なる場合は要印鑑) 【がん検診無料クーポン券】 令和5年4月1日現在、20歳の女性に子宮頸がん検診、40歳の女性に乳がん検診の無料クーポン券を5月末に送付しています。(集団検診での子宮頸がん検診、乳がん検診の実施はありません)
受診料		500円	胸部X線検査 1,000円 喀痰細胞診* 700円 ※50歳以上で喫煙指数が600以上の人のみ (喫煙年数×1日あたり喫煙本数)	1,000円	
受診間隔		年度に1回			
実施日	性別	受付時間：午後 13:00～16:00			
7月19日(水)	男性・女性	○	○		野洲文化小劇場(小篠原2142) ※協会けんぽ特定健診会場

★8月以降も実施の予定です。

がん罹患数が最も多いのは『大腸がん』です！年に1回は検診を受けましょう。

大腸にがんやポリープなどがあると、便に血液が付着することがあります。市の大腸がん検診では便潜血検査で、便に微量な血液が混じっていないかを調べます。個別検診、集団検診のどちらかを選んで受けていただくことができます。

がん検診についての詳細はこちら▶



肺の生活習慣病「COPD（慢性閉塞性肺疾患）」の検診を受けましょう。

COPDは、タバコの煙などで、肺に炎症が起こり、呼吸がうまくできなくなる病気です。COPDで一度失われた肺の働きは元には戻りませんので、早めの予防（禁煙）や治療により進行・悪化を防ぎましょう。今年度中に55歳・60歳・65歳・70歳・75歳になる人を対象に、COPD質問票を送付しています。質問票を返信いただいた結果により検査対象となった人へ、COPD検診受診券を送付しています。受診券が届いた人は、令和6年2月末までに検診を受けましょう。

★検診場所や検診料については、通知される受診券をご覧ください。

受診券再発行はこちら▶



▲滋賀の健康づくりキャラクター
滋賀のハグ

带状疱疹は早期の受診が大切です

带状疱疹は免疫力が低下すると発症する病気です。初期には神経痛のような痛み・知覚異常・かゆみ・赤い丘疹や水疱が帯状に出ます。連休後・お盆後・12月の暮れ等疲労が重なる時に多くみられます。

発症した時は、できるだけ早期に皮膚科または内科を受診して治療を受けることが大切です。予防のためには、食事や睡眠をとる等体調管理に努めましょう。

また、50歳以上の人は任意の予防接種がありますので、主治医にご相談ください。

■救急診療（7月分）のお知らせ

◎次の当番表は、救急搬送患者および開業医師からの紹介等により、入院等が必要な重症患者等を診療する医療機関です。

◎比較的軽い症状の場合は、かかりつけ医（開業医師）か、湖南広域休日急病診療所を受診ください。

【診療時間】

▽土曜・日曜日、祝日、年末年始／午前9時～翌日午前9時

▽平日／午後6時～翌日午前9時

※必ず、来院される前に電話で確認してから受診してください。

※問い合わせ先（当番病院）

済済生会滋賀県病院 ☎ 552-1221 県立総合病院 ☎ 582-5031

守済生会守山市民病院 ☎ 582-5151 野市立野洲病院 ☎ 587-1332

淡淡海医療センター（旧草津総合病院）☎ 563-8866

近江草津徳洲会病院 ☎ 567-3610

□湖南広域休日急病診療所（左記案内参照）☎ 551-1599

		7月							★=祝日、振替休日					
		日	月	火	水	木	金	土						
二次救急 内科外科系									1	淡				
	2	済	3	県	4	済	5	守	6	淡	7	淡	8	済
	9	淡	10	野	11	済	12	守	13	淡	14	近	15	淡
	16	済	*17	近	18	済	19	守	20	淡	21	淡	22	済
	23/30	淡	24/31	野 県	25	済	26	守	27	淡	28	近	29	淡
小児科													1	済
	2	済	3	済	4	済	5	済	6	済	7	済	8	済
	9	済	10	済	11	済	12	済	13	済	14	済	15	済
	16	済	*17	済	18	済	19	済	20	済	21	済	22	済
		23/30	済	24/31	済	25	済	26	済	27	済	28	済	29



子育て応援情報!



■子育て支援センター

※状況により事業等を変更させていただく場合があります。
最新情報は市ホームページをご覧ください。各支援センターにお問い合わせください。

★きたの子育て支援センター (きたの保育園内)

☎ 518 - 1866、FAX 587 - 6226

【わくわく遊び】(申し込み不要)

「水遊びをしよう」テラスに雨どいを使った水路を出します。水の冷たさや心地よさ、流れる水の感触を味わってほしいと思います。参加される人は、濡れてもいい服装で、着替えとタオルを持ってきてください。

【親子サロン】(6組、抽選あり、要申し込み)

▽7月21日(金) 14:00~15:00
対象…0~1歳半までの乳幼児とその保護者
内容…「しゃべろう会」(交流会)
持ち物…水分補給できるもの
申し込み…7月3日(月)~14日(金)までに来所または電話で申し込みください。申し込み多数の場合は、抽選します。抽選結果については、センター来訪時、または電話でご確認ください。

★あやめ子育て支援センター (あやめ保育所ふじ分園構)

☎・FAX 589 - 2928

■ミックスクラブ (申し込み不要)

※テーマや行事に沿った遊びをします。

【七夕の飾り作り】

▽7月3日(月)~5日(水)
持ち物…のり、手拭きタオル

【七夕の集い】

▽7月7日(金) 10:30~11:00



★野洲市子育て支援センター (健康福祉センター3階)

☎ 518 - 0830、FAX 518 - 0831

■子育て支援講座および催し (要申し込み)

※来所または電話で申し込みください。

※申し込み多数の場合は抽選します。

【ヨガ】(15組、抽選あり)

▽7月3日(月) 10:30~11:30 (受付/10:00~)

対象…保護者 (子どもさんは預かります。)

※受け付けは終了しました。

【7月の誕生会】(抽選なし)

▽7月10日(月) 10:30~11:30 (受付/10:00~)
内容…7月生まれ誕生会、お楽しみ、簡単製作
申し込み…7月3日(月)まで
※誕生月にかかわらずどなたでも参加できます。

【ベビーマッサージ】(15組、抽選あり)

▽7月13日(木) 13:30~14:30 (受付/13:15~)
対象…2カ月からハイハイをする前の乳児とその保護者
持ち物…バスタオル、ベビーオイル
申し込み…7月3日(月)~7日(金)
抽選確認…7月10日(月)~12日(水)

【ベビーリトミック】(20組、抽選あり)

▽7月24日(月) 10:30~11:30 (受付/10:00~)
対象…6カ月~1歳6カ月までの乳幼児とその保護者
申し込み…7月11日(火)~18日(火)
抽選確認…7月19日(水)~21日(金)

【リズム遊び】(20組、抽選あり)

▽7月31日(月) 10:30~11:30 (受付/10:00~)

■子育て広場 (申し込み不要)

0歳からの在宅児(未就園)が親子で自由に遊べます。
月曜~金曜日 9:30~12:00、13:30~16:00
土曜不定期
保育園の日程に合わせて、休館になることもあります。
センター内、園庭で自由に遊べます。
※7月の土曜開放日…8日・22日

■食事相談 (申し込み不要)

併設の保育園の給食を作っている調理師が個別に相談を承ります。離乳食、偏食、噛まない、アレルギー除去食など、なんでも気軽にご相談ください。

■子育て相談 毎週月曜~金曜日 10:00~16:00

電話・個別相談も随時受け付けています。

■ブログやっています

「きたの子育て支援センター」→「メニュー」→「ブログ」で検索してみてください。

■フレンド広場 (申し込み不要)

0歳からの在宅児(未就園)が親子で自由に遊べます。
月曜~金曜日 10:00~16:00 (ミックスクラブのない時間帯)

【7月の誕生会】

▽7月12日(水) 10:30~11:00
7月生まれのお友だちをみんなで祝いましょう♪
7月生まれでないお友だちも参加していただけます。

■子育て相談 毎週月曜~金曜日 10:00~16:00

電話・個別相談も随時受け付けています。

■にこにこ広場 (申し込み不要)

0歳からの在宅児(未就園)が親子で自由に遊べます。
月曜日 13:00~16:30
火曜・水曜・金曜日 9:30~12:00、13:00~16:30
木曜日 9:30~12:00

対象…10カ月以上の乳幼児とその保護者

申し込み…7月19日(水)~25日(火)

抽選確認…7月26日(水)~28日(金)

8月上旬の予定

【ミュージック・ケア】(20組、抽選あり)

▽8月7日(月) 10:30~11:30 (受付/10:00~)

対象…1歳4カ月以上の幼児とその保護者

申し込み…7月26日(水)~8月1日(火)

抽選確認…8月2日(水)~4日(金)

*夏期限定広場の開放について

夏期限定で通常の広場とは別室で広場開放を行います。
日時および対象に限定があります。

日時…7月21日(金)~8月31日(木)

月曜・金曜日 9:30~12:00、13:00~16:00

火曜~木曜日 9:30~12:00

(土曜・日曜日、祝日、8月14日・15日・17日は除く)

場所…健康福祉センター2階集会室(小)

対象…未就園児とその兄弟姉妹の幼稚園・こども園(幼稚園部)の子と保護者。小学生と幼稚園児のみでご利用はできません。

「発達支援センター通信」

◆発達支援センター
☎ 587 - 0033、FAX 587 - 2004



「社会的コミュニケーションの苦手さへの支援」

自閉スペクトラム症の人の中核症状といわれるものの一つに、社会的コミュニケーションの難しさがあります。コミュニケーションと聞いた時に、はじめに思い浮かぶのは『ことば』だと思います。実際、乳幼児期の『ことばの遅れ』から、自閉スペクトラム症の疑いを持たれるお子さんも多いです。しかし、自閉スペクトラム症の人の社会的コミュニケーションの苦手さは、『ことば』に限りません。例えば、『ことば』は出ていたとしても、困っていることや嫌だという感情を人に伝えられず、部屋を飛び出したり、ぼんやりするといった行動で表現するお子さんがいます。また、困っていることと全然関係のない話をするお子さんもいます。絵を見て名詞をたくさん答えられたとしても、人に対するコミュニケーション手段として『ことば』を使うことができないお子さんもいるのです。

そうした社会的コミュニケーションの苦手さへの支援法として、『ことば』以外の代替手段を活用する方法も考えられています。絵カードなどを渡して自分の要求や思いを表現したり、ジェスチャーによるコミュニケーションなど、さまざまな方法が考案されています。視覚的に捉えることが得意な自閉スペクトラム症の人にとって、こうした方法は、コミュニケーションが視覚化され、相手に伝えるにはどうすればいいのかが理解しやすく有効だといわれています。また、例えば『手伝って』という絵カードがあることで、絵カードを手渡ししながら「手伝って」と言えるようになるなど、『ことば』の育ちにつながることもあります。

自分の言いたいことが相手に伝えられないという経験は、不全感を募らせやすく、社会性を損ないかねません。一人ひとりに合わせたコミュニケーション方法の学習は、自閉スペクトラム症の人の支援を考える上で非常に大切なことなのです。



ものをいかす交換銀行

斡旋対象…市内在住者（古物商は除く）

問い合わせ…環境課 ☎587-6003、FAX 587-3834

受付時間…月曜～金曜日（祝日は除く）午前8時30分～午後5時15分

※7月3日(月)～受付（抽選・先着順）

受付開始時の混雑を解消するため、開始から一定期間内の受け付けを抽選方式で実施します。その後は先着順で受け付けします。

なお、抽選は市職員が実施し、交渉順位を決定します。

【抽選受付期間】 7月3日(月)～6日(木) 午後3時
(抽選日：6日(木) 午後4時～)

【先着受付期間】 7月6日(木) 午後3時～31日(月)

★印は今月号からの掲載分です。

※掲載中の物品は、6月14日現在のものです。

※9月号の掲載依頼は、7月20日(木)まで

(編集の都合により掲載できない場合があります。)

譲ります

番号	品名	使用状況	希望価格
197	ホームこたつ(六角形)	未使用	1,000円
198	ホームタンク(灯油、200ℓ)	中古	無料
199	ファクシミリ感熱記録紙(6ロール、B4サイズ)	未使用	無料
200	ひな人形(5段)	中古	無料
206	来客用座布団7枚(水色、水玉模様)	中古	無料
208	すみっコぐらし引き出しボックス(7.5×8.0×11.0cm)	未使用	無料
212	日本人形(市松人形)	中古	無料
213	ひな人形(8段飾り)	中古	無料
214	貝合わせ(貝殻の絵合わせ)	中古	無料
215	ヘラブナ用釣り竿(竹製、5.3m)	未使用	5,000円
217	★ランドセル(黒色、青色ライン)	中古	無料
218	★折りたたみ自転車(20インチ、大人用)	中古	相談
219	★革靴(紳士用、茶色、25cm)	未使用	相談
220	★喪和服(白足袋付)	ほぼ未使用	相談
221	★枕灯(行燈形)	未使用	無料
222	★ステンレスボトル(DSW-1000)	未使用	無料
223	★洋風タテス(ボール付、W190×T270cm・2セット、W190×T300cm・2セット)	中古	無料

譲ってください

番号	品名	希望価格
5	コンバイン ホース式 初入れ袋	3,000円まで
6	グラウンドゴルフクラブ(男性用、160cm用)	無料
7	パイプ椅子(6脚)	1,000円まで
9	自転車(ママチャリ、子どもが乗せられるタイプ)	無料
10	自転車(ママチャリ)	無料
11	電話機(ナンバーディスプレイ対応)	無料
14	★自転車(大人用、カゴ付)	無料
15	★洗濯機(7kg以上)	無料
16	★子ども用自転車(女の子用、小学校低学年用)	無料
17	★携帯ラジオ(乾電池を使用)	無料
18	★シルバニアファミリーの人形、小物	相談
19	★自転車(大人用)	無料
20	★電話機(ナンバーディスプレイ対応)	無料

毎月第4土曜は
廃食油回収の日

7月22日 午前10時～正午

回収場所：市役所別館横電話ボックス付近 回収物：廃食油、牛乳パック、アルミ缶
問環境課 ☎ 587-6003、環境基本計画推進会議「エコ資源部会」増村 ☎ 586-1441



野洲図書館 ☎586-0218・Fax587-5976
URL <https://www.lics-saas.nexs-service.jp/yasu/>

開館時間
本館＝午前10時～午後6時
中主分館＝午前10時～午後5時15分

■7月の行事

【開催場所／本館】

▽おはなしの森／2日(日)、9日(日)、16日(日)、23日(日)、30日(日)午前10時30分～

▽ちっちなおはなしの森／13日(木)午前11時～

【開催場所／中主分館】

▽ちっちなおはなしの森in中主／27日(木)午前11時～

■令和5年度第1回野洲市図書館協議会のお知らせ

日時…7月7日(金)午後1時30分～3時30分

場所…野洲図書館本館会議室 ※傍聴可

■7月の休館日

毎週月曜日、6日(木)、18日(火)



■新着図書から

『戦争に行った父から、愛する息子たちへ』

ティム・オブライエン／著

上岡 伸雄、野村 幸輝／訳

作品社

遠い戦地で兵士だった時代について、腹を割って、君に話してみたい。戦争の真実を伝え続けて著名なベトナム帰還兵の作家による、50歳を過ぎて生まれた2人の息子と、いつか去り行くこの世界へのメッセージ。



■その他の新着図書

- ▼ 沖縄の生活史 ▼ 牧野富太郎自叙伝 ▼ バンライフ ▼ 「単純化」という病 ▼ 多数の相続人・疎遠な相続人との遺産分割 ▼ 聞くこと、話すこと。 ▼ 業界と職種がわかる本 '25年版 ▼ 大江戸虫図鑑 ▼ 人間ドックの作法 ▼ 聴こえない母に訊きに行く ▼ ここちよさの建築 ▼ 梅と杏のお菓子づくり ▼ 羊飼いの想い ▼ 物流とSDGs ▼ 思い出の昭和型板ガラス ▼ 現代SF小説ガイドブック ▼ 焼け野の雉 ▼ 白鶴亮翅 ▼ 風配図 ▼ 出会いの痕跡 ▼ 人類三千年の幸福論 ▼ ミルク・ブラッド・ヒート ▼ オープン・ウォーター

※平和堂アル・プラザ野洲で移動図書館を実施します。毎月第3金曜日 午前10時30分～正午。7月は21日(金)の予定です。どうぞご利用ください。

消費生活シリーズ

【問い合わせ】
消費生活センター
☎ 587 - 6063
FAX 586 - 3677

スマホを渡したただけなのに！？ 高額なゲーム課金の請求が！

【事例】

スマートフォンの利用代金に10万円を超える請求があった。何かの間違ひではないかと思い携帯電話会社に問い合わせをするとオンラインゲームの課金代金だと言われた。子どもにゲームをするからと言われスマートフォンを使わせていたことがある。ゲームは無料で始められるがアイテム等を購入するには課金が必要であり、お金がいるという認識がなくアイテムを手に入れていた。

【アドバイス】

夏休みに入ると子どもが家にいる時間が長くなり、親の同意なくオンラインゲームに課金したという相談が増えます。オンラインゲームは無料で始められたとしてもアイテム等を手に入れるには課金が必要になることがあります。子どもは友達より強くなりたいという思いから課金してしまい、それにお金がいるという認識がないようです。課金の方法を紹介する動画も存在し、保護者がまだわからないので大丈夫だろうと思っていても注意が必要です。年齢が18歳未満であれば未成年取り消しを主張し返金交渉が可能な場合もあります。

以下、未然にトラブルを防ぐため出来る事があります。

- スマートフォンのID、パスワード、暗証番号の管理を徹底しましょう。
- クレジットカード情報の登録状況とキャリア決済の限度額の設定を確認しましょう。
- ペアレントコントロール（保護者による利用制限）機能を活用しましょう。
- 決済完了のお知らせや利用明細は必ず確認しましょう。

トラブルに巻き込まれたり、困ったことが起きたら野洲市消費生活センターにご相談ください。

広告

広告

広告欄

広告の問い合わせは、直接広告主へ。内容に関する一切の責任は、広告主に帰属します。

健康スポーツセンター「サンネス」イベント情報

野洲市健康スポーツセンターは、野洲クリーンセンターの焼却で発生する熱エネルギーを温水利用した健康にやさしい施設です。

◆フィットネス会員2Week体験キャンペーン

申し込み日から2週間フィットネス会員としてご利用できます。

受付…7月1日(土)～14日(金)

対象…16歳以上

料金…3,000円/人、ペア割5,000円/2人

特典…8月入会の人へお得な入会特典があります。

◆プール巨大遊具「プールアスレチック」開催

日時…7月23日(日)・30日(日)、8月20日(日)

①午後2時～3時 ②午後3時30分～4時30分

※事前予約要

◆温浴施設イベント「アヒル風呂」開催

期間…7月24日(月)～30日(日)



※詳細は、ホームページをご覧ください。



問い合わせ…健康スポーツセンター「サンネス」(火曜日は除く)

☎596-5964、FAX596-5965、

ホームページ <https://www.yasu-sports.com>



◀ホームページ

☆9月号の掲載依頼…7月26日(水)(必着)までに広報秘書課
☎587-6037、FAX586-2200、Eメールhisyo@city.yasu.lg.jp

まちがど情報 ネット

サークル活動などの会員募集や催し物などの情報コーナーです。

催し物

●出合いの家後援会 講演会

D 7月8日(土)午後2時15分～

場 コミセンきたの

ひ どなたでも

内 講師として茗荷村代表の小泉一郎さんを招き、茗荷村の理念・村是・実践から、時代が変わっても継承しなければならないことを熱く語っていただきます。

¥ 無料

申 問 同会事務局 (第二出合いの家)

☎596-3820

●Skystar第3回単独ライブ 『星空物語』

D 7月23日(日)▽1部午後1時～2時30分(開場/午後0時30分)
▽2部午後4時～5時30分(開場/午後3時30分)

場 コミセンきたの大ホール

ひ どなたでも

内 野洲市在住で高校生と大学生の兄弟でお笑い活動をしているSkystarが単独ライブを開催します!ゲストとしてボニーボニー(フリー)、オーパスツー(松竹芸能)も出演します。

¥ 900円

申 問 Skystar

Eメールskystartanndoku@gmail.com

●スイートグラスのアメリカン・ミュージックTIME

D 7月23日(日)午後1時30分～(開場/午後1時～)

場 野洲図書館本館ホール

ひ どなたでも

内 きたむらいづみ&スイートグラスによるデネシーワルツ、CountryRoad、上を向いて歩こうなど

¥ 無料

問 野洲市音楽のあるまちづくり実行委員会主宰・青木☎090-3262-5421

募集

●社交ダンス体験会・会員募集

若者からお年寄りまで幅広い世代で楽しめます。子育て家族大歓迎!お子さん連れでご参加いただけます。

D 7月15日(土)午前11時～正午

場 野洲図書館本館ホール

ひ どなたでも

¥ 無料

申 問 ダンサーズレイク

ホームページ

<http://lakedance.wixsite.com/osk-enjoy-dancing>

D…日時 場…場所・会場 ひ…対象者・定員 内…内容 持…持ち物
¥…入場料・参加費など 申…申し込み 問…問い合わせ

SPORTS

野洲市総合体育館 ☎587-3477・Fax587-3276
野洲市中主B & G 海洋センター・野洲市市民
グラウンド ☎589-5100・Fax589-5525

■大規模改修工事完了に伴う利用再開のお知らせ 団圓総合体育館

●総合体育館は7月1日(土)より全館、利用を再開しています！

※貸館については使用料が改定されています。

※各種教室、フリースポーツタイム等も再開します。

(7月のフリースポーツタイムは21日(金)19:00~21:00)

※詳細はホームページをご覧ください。http://yasu-bs.jp

■海洋センタープール開館日程 団圓中主B&G海洋センター

日時…7月15日(土)~8月27日(日) ※休館日は除く

9:00~12:00(入水/11:45まで) 13:00~16:00(入水/15:45まで)

料金…一般300円、中学生以下150円、げんきカード150円、未就学児無料

※湖南4市(野洲・守山・栗東・草津)以外は2倍

※小学生以下は保護者同伴要(小学生以下5人につき1人)

※利用についての詳細はホームページ等で必ずご確認ください。http://yasu-bs.jp

■7月の休館日：3日(月)、10日(月)、17日(祝)、24日(月)、31日(月)



総合型地域スポーツクラブ



●YASU ほほえみクラブ 事務局/野洲川河川公園内

事務局/☎587-4280、FAX586-1933(月曜日は休み)

野洲川河川公園/☎586-0800、FAX586-1933(月曜日は休み)

◆キッズスポーツ(多種目体験教室)…7月9日・30日いずれも日曜日
10:00~12:00/場所…祇王小学校体育館/対象…小学1年生~3年生/
体験可

◆キッズサッカー…7月9日・23日いずれも日曜日 10:00~12:00/場
所…野洲川河川公園(ゲートボール場)/対象…小学3年生~6年生/
体験可

◆スポーツサタデー…7月22日土曜日 19:00~21:00/場所…祇王小学
校体育館/対象…どなたでも/体験可

◆ソフトテニススクール…7月8日・22日いずれも土曜日 15:00~17:
00/場所…野洲川河川公園(テニスコート)/対象…小学4年生以上
(中学生は要相談)/体験可

●さざなみスポーツクラブ 事務局/野洲市北部合同庁舎2階

☎・FAX532-4968(火曜~金曜日9:00~17:00、土曜日9:00~12:00)

夏休みキッズ教室参加者募集

場 所…中主B&G海洋センタープール

受講料…両教室とも会員3,500円、会員外8,000円

【スイミング連続6回コース】

日 時…7月25日(火)~30日(日)

①16:30~17:30コース ②17:30~18:30コース

対 象…3歳児・各コース10人、

4歳児~小学6年生(レベル別)・各コース50人

【25m泳ごう】

日 時…8月3日・17日・24日いずれも木曜日 16:30~18:00

対 象…小学4年生以上、15人



シライシアター野洲 ☎587-1950 Fax 586-1563

※各公演は、状況により中止・延期になる場合があります。開催の有無については、文化ホールのホームページにて事前にご確認ください。http://yasu-bs.jp

※各公演のチケット発売初日は電話予約のみ(10:00~座席選択不可) 発売日の翌日以降は窓口販売も行います。(座席選択可)

三山ひろし特別公演

10/26/木 全席指定 一般5,500円

14:00開演(13:30開場) ※未就学児入場不可

<一部落語>三山家とき春(三山ひろし)

<二部熱唱>三山ひろし ゲスト/木村徹二(鳥羽一郎・次男)

市民先行発売 7月14日(金) 一般発売 7月21日(金)

※市民先行発売期間は購入枚数分の証明要

枚数制限 発売初日1人6枚まで

岸谷香 KAORI PARADISE 2023

10/22/日 全席指定 一般6,000円

15:30開演(15:00開場)

※2歳以下膝上1人まで無料(座席が必要な場合チケット要)

市民先行発売 7月14日(金) 一般発売 7月21日(金)

※市民先行発売期間は購入枚数分の証明要

枚数制限 発売初日1人6枚まで

純烈 CONCERT 2023

10/20/金 全席指定 一般6,000円

一回目 13:30開演(12:45開場) 二回目 16:30開演(15:45開場)

※未就学児入場不可

市民先行発売 7月14日(金) 一般発売 7月21日(金)

※市民先行発売期間は購入枚数分の証明要

枚数制限 発売初日1人6枚まで

関西フィルハーモニー管弦楽団 リラックスコンサート

9/3/日 全席指定 発売中 一般4,500円
学生1,500円(大学生以下)
親子席500円(一席あたり)

15:00開演(14:00開場)

指揮/藤岡幸夫 ピアノ/久未航

※未就学児入場不可(親子席除く)

※親子席は未就学児のお子さんと保護者のみ入場可

※14:20~ウェルカムコンサートを開催します。《出演》関西フィル管五重奏

アニソン3ライブ2023in野洲

7/29/土 全席指定 発売中 一般3,500円

14:00開演(13:30開場) ※未就学児入場不可

《出演》影山ヒロノブ、きただにひろし、遠藤正明

小田井涼平トークライブ

7/23/日 全席指定 発売中 一般3,500円

14:00開演(13:30開場) ※未就学児入場不可

■7月の休館日：3日(月)、10日(月)、17日(祝)、24日(月)、31日(月)

市の情報発信・オンライン手続き

市公式ホームページ

野洲市の公式ホームページです。



市LINE公式アカウント

暮らしに役立つ情報やイベント情報、災害情報などを配信します。



市メール配信サービス

あらかじめ登録したスマホやPCへ気象・災害・不審者情報などを配信します。



各種オンライン申請

証明書の交付請求など、各種申請をオンラインでご利用できます。

