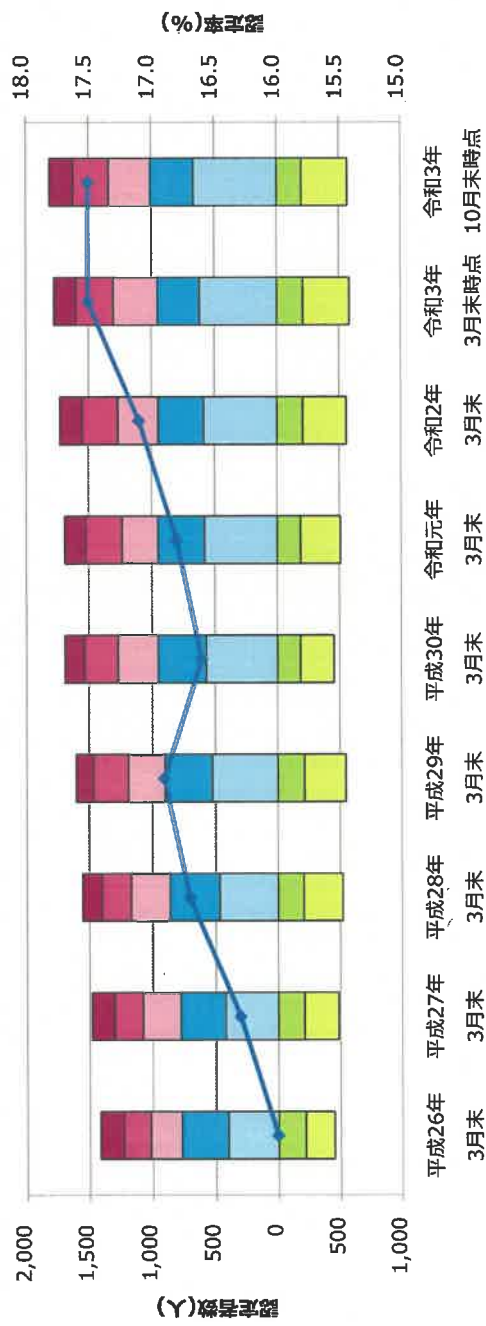


野洲市の要介護（要支援）認定者数、要介護（要支援）認定率の推移

(平成3年10月末時点)	9番目	19保険者
滋賀県内	922番目	1,571保険者
全国		



(出典) 平成25年度から令和元年度：厚生労働省「介護保険事業状況報告（年報）」、令和2年度：「介護保険事業状況報告（3月月報）」、令和3年度：直近の「介護保険事業状況報告（月報）」

認定者数	平成26年 3月末	平成27年 3月末	平成28年 3月末	平成29年 3月末	平成30年 3月末	令和元年 3月末	令和2年 3月末	令和3年 3月末時点	令和3年 10月末時点
認定者数 (人)	1,865	1,966	2,077	2,152	2,147	2,201	2,285	2,358	2,376
認定者数 (要支援1) (人)	234	277	318	336	275	327	354	377	372
認定者数 (要支援2) (人)	215	207	203	212	180	182	204	206	195
認定者数 (経過的要介護) (人)	0	0	0	0	0	0	0	0	0
認定者数 (要介護1) (人)	403	423	469	522	568	580	584	614	664
認定者数 (要介護2) (人)	370	357	392	377	383	371	363	338	345
認定者数 (要介護3) (人)	244	298	310	293	320	288	322	349	329
認定者数 (要介護4) (人)	217	227	227	274	268	287	284	300	288
認定者数 (要介護5) (人)	182	177	158	138	153	166	174	174	183
認定率 (滋賀県) (%)	16.0	16.3	16.7	16.9	16.6	16.8	17.1	17.5	17.5
認定率 (%)	16.9	17.0	17.1	17.1	16.9	17.1	17.4	17.6	17.8
認定率 (全国) (%)	17.8	17.9	17.9	18.0	18.0	18.3	18.4	18.7	18.8

(出典) 平成25年度から令和元年度：厚生労働省「介護保険事業状況報告（年報）」、令和2年度：「介護保険事業状況報告（3月月報）」、令和3年度：直近の「介護保険事業状況報告（月報）」

圏域別 65歳以上の認定者数等 令和4年2月1日現在

1、圏域ごとの認定者数

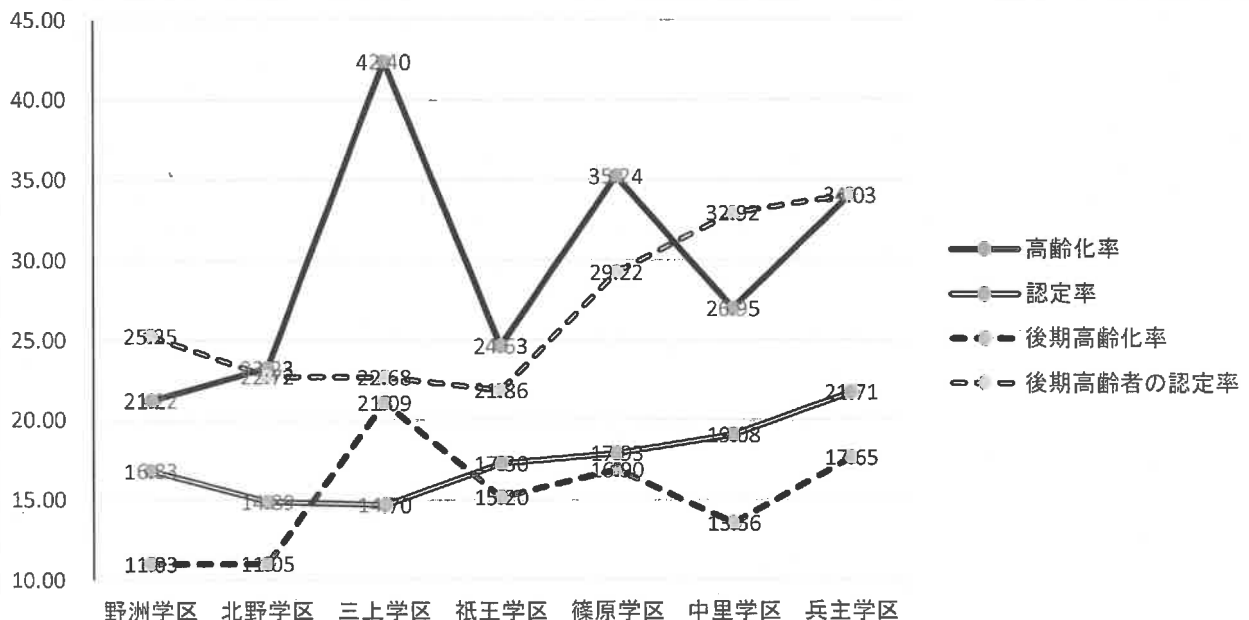
	要支援1	要支援2	要介護1	要介護2	要介護3	要介護4	要介護5	合計
野洲学区	84	37	144	70	57	55	35	482
北野学区	62	41	101	56	45	37	19	361
三上学区	55	22	84	35	30	26	19	271
祇王学区	61	27	94	40	40	33	27	322
篠原学区	33	27	55	41	25	25	9	215
中里学区	55	29	86	52	61	59	22	364
兵主学区	52	22	67	50	39	41	28	299

2、(再掲)後期高齢者の認定者数

	要支援1	要支援2	要介護1	要介護2	要介護3	要介護4	要介護5	合計
野洲学区	64	27	115	52	47	47	24	376
北野学区	42	27	74	40	29	32	18	262
三上学区	38	15	64	29	22	24	16	208
祇王学区	44	21	75	33	33	27	18	251
篠原学区	18	23	46	31	21	21	8	168
中里学区	43	21	73	46	56	55	22	316
兵主学区	37	17	57	40	30	36	26	243

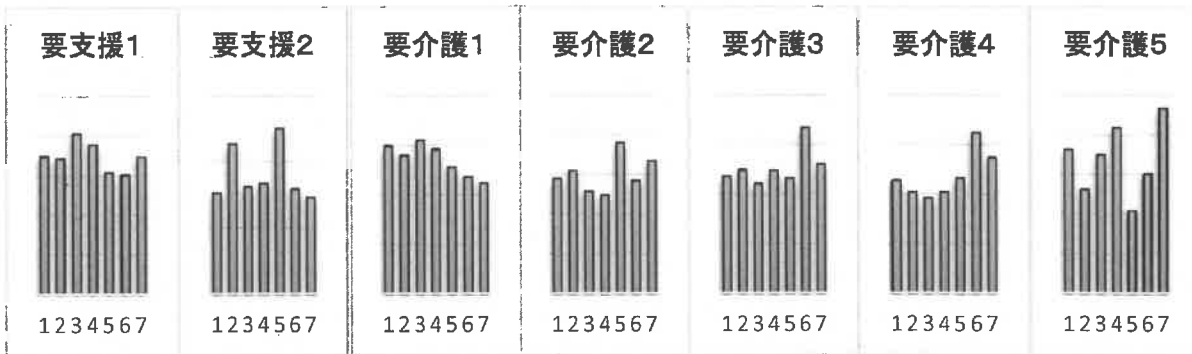
3、認定率等

	圏域人数	65歳以上人口	高齢化率	認定率	75歳以上人口	後期高齢化率	後期高齢者の認定率
野洲学区	13,497	2,864	21.22	16.83	1,489	11.03	25.25
北野学区	10,439	2,425	23.23	14.89	1,153	11.05	22.72
三上学区	4,349	1,844	42.40	14.70	917	21.09	22.68
祇王学区	7,555	1,861	24.63	17.30	1,148	15.20	21.86
篠原学区	3,402	1,199	35.24	17.93	575	16.90	29.22
中里学区	7,079	1,908	26.95	19.08	960	13.56	32.92
兵主学区	4,046	1,377	34.03	21.71	714	17.65	34.03



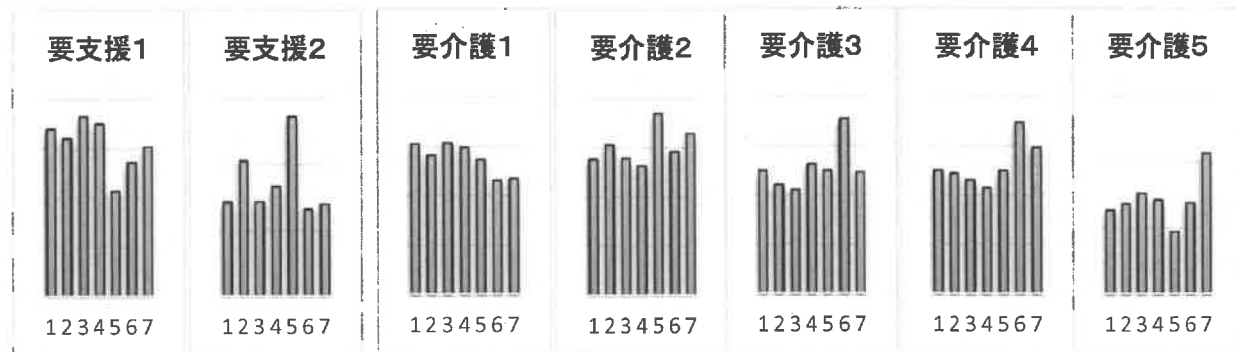
4、各圏域の認定者数に占める、各介護度別人数の割合

	要支援1	要支援2	要介護1	要介護2	要介護3	要介護4	要介護5
1 野洲学区	17.43	7.68	29.88	14.52	11.83	11.41	7.26
2 北野学区	17.17	11.36	27.98	15.51	12.47	10.25	5.26
3 三上学区	20.30	8.12	31.00	12.92	11.07	9.59	7.01
4 祇王学区	18.94	8.39	29.19	12.42	12.42	10.25	8.39
5 篠原学区	15.35	12.56	25.58	19.07	11.63	11.63	4.19
6 中里学区	15.11	7.97	23.63	14.29	16.76	16.21	6.04
7 兵主学区	17.39	7.36	22.41	16.72	13.04	13.71	9.36



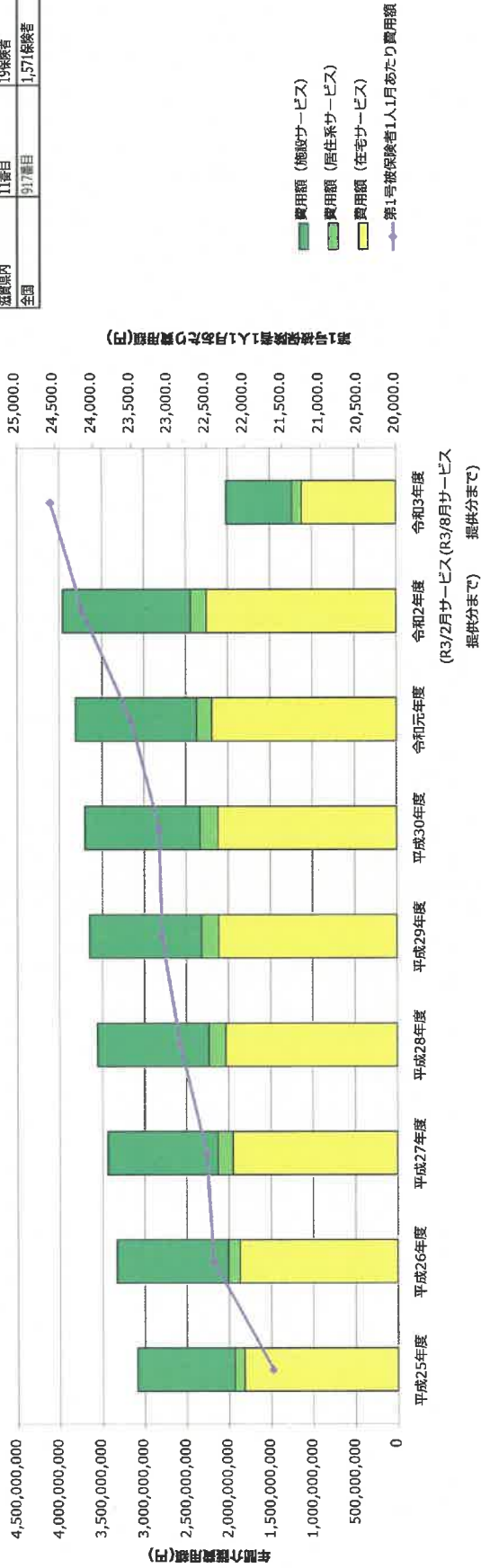
5、(再掲)各圏域の後期高齢者の認定者数に占める、後期高齢者の各介護度別人数の割合

	要支援1	要支援2	要介護1	要介護2	要介護3	要介護4	要介護5
1 野洲学区	17.02	7.18	30.59	13.83	12.50	12.50	6.38
2 北野学区	16.03	10.31	28.24	15.27	11.07	12.21	6.87
3 三上学区	18.27	7.21	30.77	13.94	10.58	11.54	7.69
4 祇王学区	17.53	8.37	29.88	13.15	13.15	10.76	7.17
5 篠原学区	10.71	13.69	27.38	18.45	12.50	12.50	4.76
6 中里学区	13.61	6.65	23.10	14.56	17.72	17.41	6.96
7 兵主学区	15.23	7.00	23.46	16.46	12.35	14.81	10.70



野洲市の介護費用額の推移

野洲市の第1号被保険者1人1月あたりの費用額の推移 (平成30年8月末時点)	
滋賀県内	11番目
全国	917番目
	19施設者
	1,571保険者



(出典) 【費用額】平成25年度から令和元年度：厚生労働省「介護保険事業状況報告(年報)」、令和2年度：「介護保険事業状況報告(月報)」の12か月累計、令和3年度：直近月までの「介護保険事業状況報告(月報)」の累計(※補足給付は費用額に含まれていない)

【第1号被保険者1人あたり費用額】「介護保険事業状況報告(年報)」(または直近月までの月報累計)における費用額を「介護保険事業状況

費用額	平成25年度	平成26年度	平成27年度	平成28年度	平成29年度	平成30年度	令和元年度	令和2年度	令和3年度
(円)	3,093,202,127	3,333,225,459	3,439,146,339	3,559,466,415	3,649,942,976	3,701,266,920	3,813,184,619	3,961,884,950	2,018,618,254
費用額(在宅サービス)	1,818,986,855	1,873,101,094	1,952,453,938	2,033,973,932	2,116,099,838	2,122,095,748	2,191,043,989	2,253,547,217	1,121,594,464
費用額(居住系サービス)	115,547,080	133,763,802	176,167,333	198,446,098	202,005,319	210,256,694	181,438,190	190,022,603	113,792,081
費用額(施設サービス)	1,158,668,192	1,326,360,563	1,310,525,068	1,327,046,385	1,331,837,819	1,368,914,478	1,440,702,440	1,518,315,130	783,231,709
第1号被保険者1人1月あたり費用額	21,634.5	22,418.8	22,506.4	22,857.3	23,086.1	23,125.0	23,506.1	24,138.9	24,552.1
第1号被保険者1人1月あたり費用額(滋賀県)	21,772.8	22,067.6	22,351.7	22,437.9	22,821.7	22,970.6	23,512.1	24,021.5	24,664.3
第1号被保険者1人1月あたり費用額(全国)	22,531.8	22,878.0	22,926.6	22,966.8	23,238.3	23,498.7	24,105.9	24,579.7	25,230.6

(出典) 【費用額】平成25年度から令和元年度：厚生労働省「介護保険事業状況報告(年報)」、令和2年度：「介護保険事業状況報告(月報)」の12か月累計、令和3年度：直近月までの「介護保険事業状況報告(月報)」の累計(※補足給付は費用額に含まれていない)

【第1号被保険者1人あたり費用額】「介護保険事業状況報告(年報)」(または直近月までの月報累計)における費用額を「介護保険事業状況

報告(月報)」における第1号被保険者数の各月累計で除して算出

学区別 給付費

令和3年5月～令和3年12月利用分

	野洲学区	北野学区	三上学区	祇王学区	篠原学区	中里学区	兵主学区
居宅(介護予防)サ一ビス	226,952,063	164,324,395	97,215,043	129,648,270	76,194,786	92,278,943	65,779,585
訪問サ一ビス	95,176,094	63,768,692	32,536,167	51,528,459	17,037,962	32,778,180	26,082,363
訪問介護	55,490,115	38,210,190	18,283,854	30,784,814	7,189,075	18,586,131	17,748,727
訪問入浴介護	4,554,691	2,327,053	1,530,152	2,267,406	499,494	2,379,369	1,068,017
訪問看護	25,984,195	16,653,745	10,217,709	14,309,438	7,429,225	9,497,965	6,011,689
訪問リハビリテーション	3,912,653	3,804,424	896,302	2,623,341	863,128	1,501,916	477,410
居宅療養管理指導	5,234,440	2,773,280	1,608,150	1,543,460	1,057,040	812,800	776,520
通所サ一ビス	79,663,201	64,919,169	42,725,592	42,677,515	36,396,576	34,750,175	23,852,654
通所介護	59,710,445	45,944,675	37,503,429	25,600,559	29,085,241	21,846,052	17,349,885
通所リハビリテーション	19,952,757	18,974,494	5,222,163	17,076,956	7,311,335	12,904,123	6,502,769
短期入所サ一ビス	28,311,019	17,889,645	11,115,345	20,597,693	13,806,667	13,340,445	8,643,727
短期入所生活介護	24,590,521	12,669,837	9,669,270	17,045,215	12,141,790	11,280,930	7,849,552
短期入所療養介護(介護老人保健施設)	3,720,498	5,219,808	1,446,076	3,552,478	1,664,876	2,059,515	794,175
短期入所療養介護(介護療養型医療施設等)	0	0	0	0	0	0	0
短期入所療養介護(介護医療院)	0	0	0	0	0	0	0
福祉用具・住宅改修サ一ビス	23,801,749	17,746,888	10,837,939	14,844,603	8,953,581	11,410,142	7,200,841
福祉用具貸与	20,303,430	16,079,270	10,027,680	13,602,220	8,327,230	10,102,190	6,191,110
福祉用具購入費	1,026,310	322,356	245,421	469,767	197,591	275,803	314,968
住宅改修費	2,472,009	1,345,262	564,838	772,616	428,760	1,032,149	694,763
特定施設入居者生活介護	0	0	0	0	0	0	0
介護予防支援・居宅介護支援	0	0	0	0	0	0	0
地域密着型(介護予防)サ一ビス	94,272,264	81,124,944	61,281,147	70,394,602	43,866,497	55,194,333	18,648,107
定期巡回・随時対応型訪問介護看護	0	0	0	0	0	0	0
夜間対応型訪問介護	0	0	0	0	0	0	0
地域密着型通所介護	32,852,566	32,489,371	28,048,974	32,192,736	27,781,177	27,514,515	13,566,691
認知症対応型通所介護	8,703,781	2,999,377	4,981,408	1,525,632	727,074	2,839,128	1,016,908
小規模多機能型居宅介護	10,698,850	9,941,297	5,267,785	11,995,474	0	6,930,570	0
認知症対応型共同生活介護	32,277,445	17,097,723	19,638,828	8,376,218	9,883,012	10,151,073	3,564,098
地域密着型特定施設入居者生活介護	0	0	0	0	0	0	0
地域密着型介護老人福祉施設入居者生活介護	9,739,622	18,597,176	3,344,152	16,304,542	5,475,235	7,759,047	500,409
複合型サ一ビス(看護小規模多機能型居宅介護)	0	0	0	0	0	0	0
施設サ一ビス	161,152,384	121,613,968	81,023,498	104,057,856	88,873,348	110,378,879	44,795,661
介護老人福祉施設	78,916,254	69,381,601	33,625,781	40,213,324	46,122,398	53,071,898	21,490,817
介護老人保健施設	79,576,276	48,921,566	46,350,579	59,469,336	42,750,950	51,773,623	22,054,713
介護療養型医療施設	2,659,854	0	0	2,615,136	0	0	0
介護医療院	0	3,310,801	1,047,138	1,760,061	0	5,533,357	1,250,130
総合事業	5,179,816	4,896,150	3,706,880	3,524,948	3,085,724	2,544,187	1,514,450
訪問(従前)	145,357	333,545	112,483	313,600	142,913	39,363	112,483
訪問(緩和)	79,346	603,401	129,315	241,596	86,200	172,157	0
通所(従前)	1,728,525	1,724,763	1,176,960	954,346	1,796,230	573,001	692,227
通所(緩和)	3,226,589	2,234,440	2,288,121	2,015,406	1,060,380	1,759,665	709,739

学区別 給付件数

令和3年5月～令和3年12月利用分

	野洲学区	北野学区	三上学区	祇王学区	篠原学区	中里学区	兵主学区
居宅(介護予防)サービス	47,380	33,069	21,490	27,089	16,545	19,994	13,125
訪問サービス	19,152	13,202	7,324	10,512	4,574	7,184	5,342
訪問介護	6,657	4,115	2,226	4,186	1,246	2,726	2,113
訪問入浴介護	572	306	245	194	92	388	214
訪問看護	5,034	4,595	2,348	3,267	1,613	2,583	1,491
訪問リハビリテーション	1,159	1,007	285	875	193	397	214
居宅療養管理指導	5,730	3,180	2,220	1,990	1,430	1,090	1,310
通所サービス	10,725	7,774	5,711	5,279	4,373	4,578	2,598
通所介護	8,193	5,394	4,857	3,123	3,397	3,032	1,835
通所リハビリテーション	2,532	2,380	854	2,156	976	1,546	763
短期入所サービス	3,944	2,286	2,044	2,419	1,942	1,820	1,169
短期入所生活介護(介護老人保健施設)	3,234	1,688	1,831	2,024	1,739	1,576	1,037
短期入所療養介護(介護療養型医療施設)	710	598	213	395	203	243	132
短期入所療養介護(介護療養型医療施設等)	0	0	0	0	0	0	0
短期入所療養介護(介護医療院)	0	0	0	0	0	0	0
福祉用具・住宅改修サービス	13,559	9,806	6,411	8,879	5,656	6,413	4,016
福祉用具貸与	13,490	9,770	6,390	8,850	5,640	6,390	3,990
福祉用具購入費	40	17	10	18	10	10	14
住宅改修費	29	19	11	11	6	13	12
特定施設入居者生活介護	0	0	0	0	0	0	0
介護予防支援・居宅介護支援	0	0	0	0	0	0	0
介護予防型(介護予防)サービス	7,629	6,187	5,061	5,507	4,158	4,564	2,028
地域密着型(介護予防)サービス	0	0	0	0	0	0	0
定期巡回・随時対応型訪問介護看護	0	0	0	0	0	0	0
夜間対応型訪問介護	0	0	0	0	0	0	0
地域密着型通所介護	5,354	4,310	3,823	4,340	3,579	3,539	1,775
認知症対応型通所介護	753	295	325	122	61	203	102
小規模多機能型居宅介護	376	386	163	315	0	224	0
認知症対応型共同生活介護	831	629	700	324	355	365	132
地域密着型特定施設入居者生活介護	0	0	0	0	0	0	0
地域密着型介護老人福祉施設入居者生活介護	314	568	51	406	162	233	20
複合型サービス(看護小規模多機能型居宅介護)	0	0	0	0	0	0	0
施設サービス	5,019	3,873	2,525	3,366	3,032	3,346	1,491
介護老人福祉施設	2,606	2,383	1,136	1,399	1,673	1,764	720
介護老人保健施設	2,332	1,409	1,359	1,835	1,359	1,450	740
介護療養型医療施設	81	0	0	81	0	0	0
介護医療院	0	81	30	51	0	132	30
総合事業	2,109	1,927	1,541	1,734	1,288	1,146	649
訪問(従前)	91	142	81	162	112	30	81
訪問(緩和)	81	568	122	233	81	81	0
通所(従前)	497	436	375	324	548	162	172
通所(緩和)	1,440	781	963	1,014	548	872	395

学区別 1件当たりの給付費
令和3年5月～令和3年12月利用分

	野洲学区	北野学区	三上学区	祇王学区	篠原学区	中里学区	兵主学区
居宅(介護予防)サービス	166,169	149,290	126,050	158,593	144,956	160,890	133,757
訪問サービス	25,752	25,159	22,682	27,197	21,019	21,160	20,240
訪問介護	8,336	9,286	8,215	7,354	5,771	6,818	8,398
訪問入浴介護	7,966	7,597	6,245	11,688	5,436	6,133	4,981
訪問看護	5,162	3,625	4,351	4,380	4,605	3,677	4,033
訪問リハビリテーション	3,375	3,779	3,148	2,999	4,467	3,787	2,235
居宅療養管理指導	914	872	724	776	739	746	593
通所サービス	15,167	16,490	13,834	16,118	16,051	15,553	17,979
通所介護	7,288	8,517	7,721	8,197	8,562	7,205	9,453
通所リハビリテーション	7,879	7,973	6,113	7,921	7,489	8,348	8,525
短期入所サービス	12,845	16,230	12,073	17,405	15,191	15,619	13,592
短期入所生活介護	7,604	7,505	5,282	8,422	6,982	7,156	7,567
短期入所療養介護(介護老人保健施設)	5,242	8,725	6,791	8,983	8,209	8,463	6,025
短期入所療養介護(介護療養型医療施設等)	0	0	0	0	0	0	0
短期入所療養介護(介護医療院)	0	0	0	0	0	0	0
福祉用具・住宅改修サービス	112,405	91,411	77,460	97,873	92,696	108,557	81,946
福祉用具貸与	1,505	1,646	1,569	1,537	1,476	1,581	1,552
福祉用具購入費	25,658	18,962	24,542	26,098	19,759	27,580	22,498
住宅改修費	85,242	70,803	51,349	70,238	71,460	79,396	57,897
特定施設入居者生活介護	0	0	0	0	0	0	0
介護予防支援・居宅介護支援	0	0	0	0	0	0	0
地域密着型(介護予防)サービス	115,938	103,380	149,046	123,980	81,272	113,787	69,357
定期巡回・随時対応型訪問介護看護	0	0	0	0	0	0	0
夜間対応型訪問介護	0	0	0	0	0	0	0
地域密着型通所介護	6,136	7,539	7,337	7,418	7,761	7,775	7,645
認知症対応型通所介護	11,565	10,170	15,307	12,501	11,915	13,958	9,999
小規模多機能型居宅介護	28,432	25,724	32,373	38,048	0	30,976	0
認知症対応型共同生活介護	38,819	27,196	28,069	25,814	27,847	27,808	27,038
地域密着型特定施設入居者生活介護	0	0	0	0	0	0	0
地域密着型介護老人福祉施設入居者生活介護	30,984	32,751	65,960	40,199	33,748	33,269	24,675
複合型サービス(看護小規模多機能型居宅介護)	0	0	0	0	0	0	0
施設サービス	97,193	104,640	98,144	128,093	59,030	107,762	100,741
介護老人福祉施設	30,283	29,116	29,609	28,738	27,567	30,080	29,851
介護老人保健施設	34,121	34,709	34,112	32,402	31,463	35,705	29,795
介護療養型医療施設	32,789	0	0	32,238	0	0	0
介護医療院	0	40,814	34,423	34,715	0	41,977	41,096
総合事業	8,291	10,230	7,962	7,898	7,561	8,966	7,197
訪問(従前)	1,593	2,350	1,387	1,933	1,281	1,294	1,387
訪問(緩和)	978	1,063	1,063	1,036	1,063	2,122	0
通所(従前)	3,479	3,956	3,137	2,941	3,280	3,532	4,016
通所(緩和)	2,241	2,862	2,375	1,988	1,937	2,018	1,795

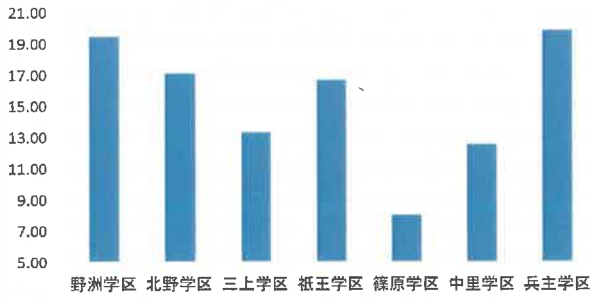
学区別 給付費総額に占める、各サービスの割合

令和3年5月～令和3年12月利用分

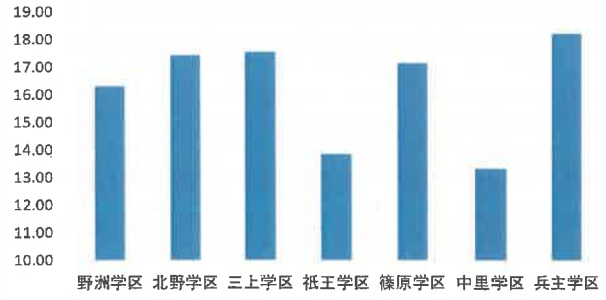
	野洲学区	北野学区	三上学区	祇王学区	篠原学区	中里学区	兵主学区
居宅(介護予防)サービス	46.55	44.18	39.97	42.14	35.94	35.44	50.31
訪問サービス	19.52	17.14	13.38	16.75	8.04	12.59	19.95
訪問介護	11.38	10.27	7.52	10.01	3.39	7.14	13.58
訪問入浴介護	0.93	0.63	0.63	0.74	0.24	0.91	0.82
訪問看護	5.33	4.48	4.20	4.65	3.50	3.65	4.60
訪問リハビリテーション	0.80	1.02	0.37	0.85	0.41	0.58	0.37
居宅療養管理指導	1.07	0.75	0.66	0.50	0.50	0.31	0.59
通所サービス	16.34	17.45	17.57	13.87	17.17	13.35	18.24
通所介護	12.25	12.35	15.42	8.32	13.72	8.39	13.27
通所リハビリテーション	4.09	5.10	2.15	5.55	3.45	4.96	4.97
短期入所サービス	5.81	4.81	4.57	6.70	6.51	5.12	6.61
短期入所生活介護	5.04	3.41	3.98	5.54	5.73	4.33	6.00
短期入所療養介護(介護老人保健施設)	0.76	1.40	0.59	1.15	0.79	0.79	0.61
短期入所療養介護(介護療養型医療施設等)	0.00	0.00	0.00	0.00	0.00	0.00	0.00
短期入所療養介護(介護医療院)	0.00	0.00	0.00	0.00	0.00	0.00	0.00
福祉用具・住宅改修サービス	4.88	4.77	4.46	4.83	4.22	4.38	5.51
福祉用具貸与	4.16	4.32	4.12	4.42	3.93	3.88	4.74
福祉用具購入費	0.21	0.09	0.10	0.15	0.09	0.11	0.24
住宅改修費	0.51	0.36	0.23	0.25	0.20	0.40	0.53
特定施設入居者生活介護	0.00	0.00	0.00	0.00	0.00	0.00	0.00
介護予防支援・居宅介護支援	0.00	0.00	0.00	0.00	0.00	0.00	0.00
地域密着型(介護予防)サービス	19.34	21.81	25.20	22.88	20.69	21.20	14.26
定期巡回・随時対応型訪問介護看護	0.00	0.00	0.00	0.00	0.00	0.00	0.00
夜間対応型訪問介護	0.00	0.00	0.00	0.00	0.00	0.00	0.00
地域密着型通所介護	6.74	8.73	11.53	10.46	13.10	10.57	10.38
認知症対応型通所介護	1.79	0.81	2.05	0.50	0.34	1.09	0.78
小規模多機能型居宅介護	2.19	2.67	2.17	3.90	0.00	2.66	0.00
認知症対応型共同生活介護	6.62	4.60	8.07	2.72	4.66	3.90	2.73
地域密着型特定施設入居者生活介護	0.00	0.00	0.00	0.00	0.00	0.00	0.00
地域密着型介護老人福祉施設入居者生活介護	2.00	5.00	1.37	5.30	2.58	2.98	0.38
複合型サービス(看護小規模多機能型居宅介護)	0.00	0.00	0.00	0.00	0.00	0.00	0.00
施設サービス	33.05	32.70	33.31	33.83	41.92	42.39	34.26
介護老人福祉施設	16.19	18.65	13.82	13.07	21.75	20.38	16.44
介護老人保健施設	16.32	13.15	19.06	19.33	20.16	19.88	16.87
介護療養型医療施設	0.55	0.00	0.00	0.85	0.00	0.00	0.00
介護医療院	0.00	0.89	0.43	0.57	0.00	2.12	0.96
総合事業	1.06	1.32	1.52	1.15	1.46	0.98	1.16
訪問(従前)	0.03	0.09	0.05	0.10	0.07	0.02	0.09
訪問(緩和)	0.02	0.16	0.05	0.08	0.04	0.07	0.00
通所(従前)	0.35	0.46	0.48	0.31	0.85	0.22	0.53
通所(緩和)	0.66	0.60	0.94	0.66	0.50	0.68	0.54

学区別 給付費総額に占める、各サービスの給付費の割合

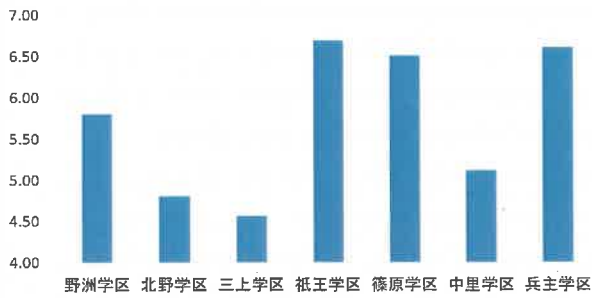
件数(訪問サービス)



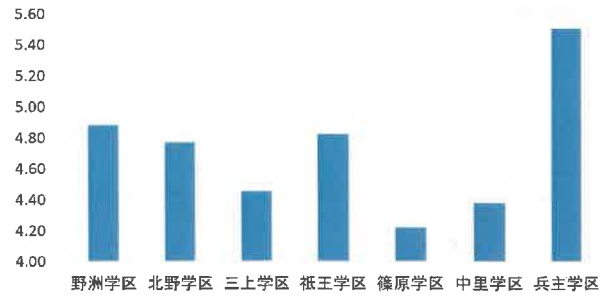
件数(通所サービス)



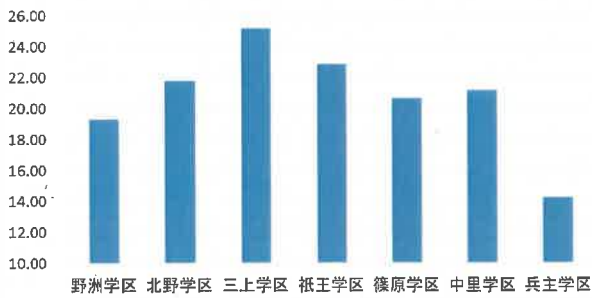
件数(短期入所サービス)



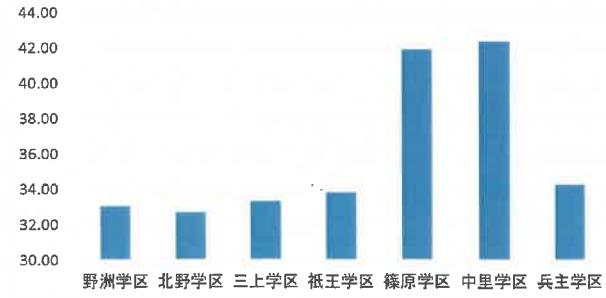
件数(福祉用具・住宅改修)



件数(地域密着)



件数(施設入所)



件数(総合事業)

